

Sehr geehrte Kundin, sehr geehrter Kunde,

vielen Dank für den Kauf dieses Heißwasserspenders der Marke Rosenstein & Söhne. Mit diesem Produkt können Sie in kürzester Zeit die von Ihnen benötigte Menge Wasser erhitzen.

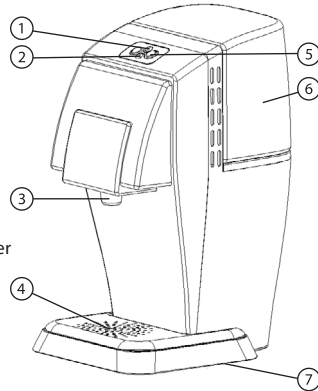
Bitte lesen Sie diese Bedienungsanleitung und befolgen Sie die aufgeführten Hinweise und Tipps, damit Sie Ihren neuen Heißwasserspender optimal einsetzen können.

Lieferumfang

- Heißwasserspender
- Bedienungsanleitung

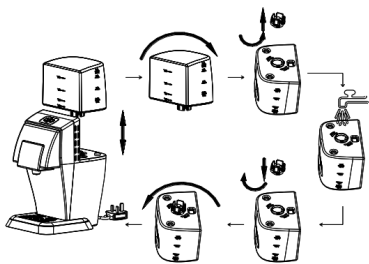
Produktdetails

1. Stromanzeige-LED
2. Betriebs-LED
3. Heißwasserauslauf
4. Wasserauffangbehälter
5. Bedientasten
6. Wassertank
7. Restwasserauslauf



Inbetriebnahme

Packen Sie den Heißwasserspender vorsichtig aus und stellen Sie ihn auf eine stabile, gerade und für kleine Kinder unerreichbare Oberfläche. Befüllen Sie den Wassertank mit frischem Wasser (0,5 bis 1,8 Liter) wie folgt:



Stecken Sie den Netzstecker in eine geeignete Steckdose. Schalten Sie die Stromzufuhr auf der Rückseite des Heißwasserspenders ein. Die Stromanzeige-LED leuchtet auf.

Verwendung

Stellen Sie einen geeigneten Behälter unter den Wasserauslauf. Durch das Drücken der „One Cup“-Taste, fließen circa 230 ml heißes Wasser durch den Auslauf. Der Heißwasserspender stoppt anschließend automatisch. Wenn Sie den Heißwasserspender stoppen möchten, bevor 230 ml ausgelaufen sind, drücken Sie auf die „Continue/Stop“-Taste. Wenn Sie die Menge des heißen Wassers selbst bestimmen möchten, drücken Sie die „Continue/Stop“-Taste. Das heiße Wasser fließt jetzt so lange, bis der Wassertank leer ist oder Sie die „Continue/Stop“-Taste erneut drücken. Während dem Auslauf des heißen Wassers leuchtet die Betriebs-LED auf. Wenn die Wassermenge im Wassertank das Minimum erreicht hat, fängt die Betriebs-LED an zu blinken und ein akustisches Signal ertönt. Füllen Sie den Wassertank erneut mit frischem Wasser auf.



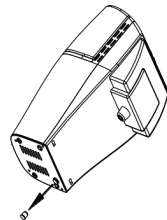
ACHTUNG!
Das heiße Wasser tritt bereits nach circa drei Sekunden aus dem Auslauf.



HINWEIS:
Schütten Sie nach der ersten Inbetriebnahme das erste Glas mit heißem Wasser weg.

Reinigungshinweise

- Bevor Sie mit der Reinigung des Heißwasserspenders beginnen, trennen Sie den Heißwasserspender von der Stromversorgung.
- In Gebieten mit kalkhaltigem Wasser können sich Kalkablagerungen im Wasserauslauf des Gerätes absetzen. Entfernen Sie diese regelmäßig, um ein Herausspritzen des heißen Wassers zu vermeiden.
- Reinigen Sie den Heißwasserspender mit einem weichen Tuch.
- Entkalken Sie das Gerät bei jeder zehnten Wassertankfüllung. Das Intervall variiert nach der Wasserhärte.
- Benutzen Sie keine Scheuermittel für die Reinigung.
- Öffnen Sie den Restwasserauslauf, wenn Sie das Gerät eine längere Zeit nicht benutzen sollten. Somit kann das Wasser, welches sich noch in den Leitungen befindet, auslaufen.



Hinweise bei Geräten mit Stromversorgung

Das Gerät wird mit elektrischem Strom betrieben, dabei besteht grundsätzlich die Gefahr eines elektrischen Schlags. Deshalb:

- Fassen Sie den Stecker nie mit nassen Händen an. Betreiben Sie das Gerät nicht im Freien oder in Räumen mit hoher Luftfeuchtigkeit.
- Wenn Sie den Stecker aus der Steckdose herausziehen wollen, ziehen Sie immer direkt am Stecker. Ziehen Sie niemals am Kabel, es könnte beschädigt werden. Transportieren Sie das Gerät zudem niemals am Kabel.
- Achten Sie darauf, dass das Stromkabel nicht geknickt, eingeklemmt, überfahren wird oder mit Hitzequellen oder scharfen Kanten in Berührung kommt. Es darf außerdem nicht zur Stolperfalle werden.
- Benutzen Sie nach Möglichkeit keine Verlängerungskabel. Falls dies unumgänglich ist, benutzen Sie nur GS-geprüfte, spritzwassergeschützte, einfache Verlängerungskabel (keine Mehrfachsteckdosen), die für die Leistungsaufnahme des Geräts ausgelegt sind.
- Stellen Sie vor dem Anschließen an die Stromversorgung sicher, dass die auf dem Typenschild angegebene elektrische Spannung mit der Spannung Ihrer Steckdose übereinstimmt. Benutzen Sie nur Steckdosen mit Schutzkontakt.

Sicherheitshinweise

- Diese Bedienungsanleitung dient dazu, Sie mit der Funktionsweise dieses Produktes vertraut zu machen. Bewahren Sie diese Anleitung daher stets gut auf, damit Sie jederzeit darauf zugreifen können.
- Ein Umbauen oder Verändern des Produktes beeinträchtigt die Produktsicherheit. Achtung Verletzungsgefahr!
- Öffnen Sie das Produkt niemals eigenmächtig. Führen Sie Reparaturen nie selbst aus!
- Behandeln Sie das Produkt sorgfältig. Es kann durch Stöße, Schläge oder Fall aus bereits geringer Höhe beschädigt werden.
- Halten Sie das Produkt fern von extremer Hitze.
- Tauchen Sie das Produkt niemals in Wasser oder andere Flüssigkeiten.
- Verhindern Sie, dass Kinder am Stromkabel ziehen oder den Heißwasserspender umstürzen.
- Füllen sie maximal 1,8 Liter Wasser in den Wassertank.
- Technische Änderungen und Irrtümer vorbehalten!

Wichtige Hinweise zur Entsorgung

Dieses Elektrogerät gehört nicht in den Hausmüll. Für die fachgerechte Entsorgung wenden Sie sich bitte an die öffentlichen Sammelstellen in Ihrer Gemeinde. Einzelheiten zum Standort einer solchen Sammelstelle und über ggf. vorhandene Mengenbeschränkungen pro Tag / Monat / Jahr entnehmen Sie bitte den Informationen der jeweiligen Gemeinde.

Konformitätserklärung

Hiermit erklärt PEARL GmbH, dass sich das Produkt NC-3581 in Übereinstimmung mit den grundlegenden Anforderungen der Produktsicherheit-Richtlinie 2001/95/EG und der EMV-Richtlinie 2004/108/EG befindet.

PEARL GmbH · PEARL-Str. 1-3 · D-79426 Buggingen

Kurtasz, A.

Dipl. Ing. (FH) El. Nachrichtentechnik Andreas Kurtasz
Leiter Qualitätswesen
27.01.2014

Die ausführliche Konformitätserklärung finden Sie unter www.pearl.de. Klicken Sie auf der linken Seite auf den Link **Support (Handbücher, FAQs, Treiber & Co.)**. Geben Sie anschließend im Suchfeld die Artikelnummer NC-3581 ein.

Chère cliente, cher client,

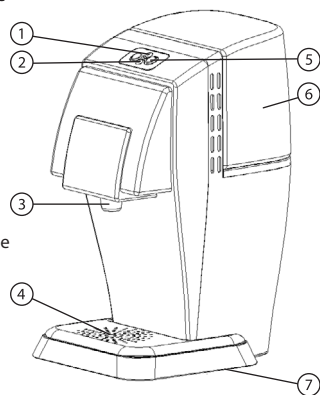
Nous vous remercions pour l'achat de cet article. Cette fontaine à eau chaude vous permet d'obtenir en un clin d'œil la quantité exacte d'eau chaude dont vous avez besoin. Afin d'utiliser au mieux votre fontaine à eau chaude, veuillez lire attentivement ce mode d'emploi et respecter les consignes et astuces suivantes.

Contenu

- Fontaine à eau chaude
- Mode d'emploi

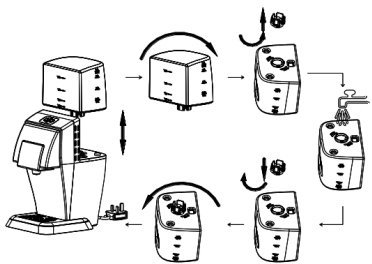
Description du produit

1. Témoin LED d'alimentation
2. Témoin LED de fonctionnement
3. Distributeur d'eau chaude
4. Collecteur d'eau
5. Touches de commande
6. Réservoir d'eau
7. Réceptacle d'eau résiduelle



Mise en marche

Déballez prudemment la fontaine à eau chaude et placez-la sur une surface plane et hors de portée des enfants. Remplissez le réservoir avec de l'eau froide (0,5 à 1,8 litres) comme indiqué ci-dessous :



Branchez la fiche d'alimentation secteur dans une prise électrique appropriée. Allumez la fontaine à eau chaude grâce à l'interrupteur situé à l'arrière de l'appareil. Le témoin LED d'alimentation s'allume.

Utilisation

Placez un récipient adapté sous le distributeur d'eau. Appuyez sur la touche «One Cup», pour faire couler environ 230 ml d'eau chaude. La fontaine s'arrête ensuite automatiquement. Pour arrêter l'écoulement avant la fin des 230 ml, appuyez sur la touche «Continue/Stop». Pour décider vous-même de la quantité d'eau délivrée, utilisez la touche «Continue/Stop». L'eau s'écoule jusqu'à ce que le réservoir d'eau soit vide ou que vous appuyiez sur la touche «Continue/Stop» une nouvelle fois. Pendant l'écoulement de l'eau chaude, le témoin LED de fonctionnement s'allume. Lorsque la quantité d'eau du réservoir a atteint le niveau minimum, le témoin LED de fonctionnement se met à clignoter et l'appareil émet un signal sonore. Remplissez alors à nouveau le réservoir avec de l'eau fraîche.



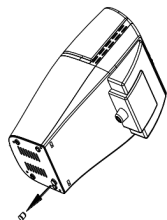
ATTENTION !
L'eau chaude s'écoule après seulement 3 secondes environ.



NOTE :
Lors de la première utilisation, rincez l'appareil en faisant couler une première tasse puis jetez l'eau. Ne consommez pas cette première tasse d'eau chaude. Versez maximum 1,8 litre d'eau dans le réservoir.

Consignes d'entretien

Avant de procéder au nettoyage, déconnectez l'appareil de l'alimentation électrique. Dans les régions où l'eau est dure, des dépôts de calcaire peuvent se former à l'intérieur du distributeur d'eau. Éliminez-les régulièrement. Une obstruction du distributeur d'eau peut entraîner des éclaboussures d'eau chaude. Nettoyez la fontaine à eau avec un chiffon doux. Détartrez l'appareil environ tous les dix remplissages de réservoir. Cet intervalle doit être adapté à la dureté de l'eau. N'utilisez pas de produit abrasif pour le nettoyage. Lorsque vous prévoyez de ne pas utiliser l'appareil pendant une longue période, ouvrez le collecteur d'eau résiduelle (comme indiqué sur l'illustration). Cela permet à l'eau restée dans le circuit de s'écouler.



Notes sur les appareils à alimentation électrique

Cet appareil est alimenté par un courant électrique ; de ce fait, le risque de choc électrique est foncièrement constant. Risque de choc électrique ! Par conséquent :

- Ne touchez jamais le connecteur avec des mains mouillées. N'utilisez pas l'appareil en extérieur ou dans des pièces avec une humidité élevée.
- Lorsque vous débranchez la fiche de la prise murale, tirez toujours directement sur le connecteur. Ne tirez jamais sur le câble, il pourrait être endommagé. Ne transportez jamais l'appareil en le tenant par le câble.
- Veillez à ne pas plier, écraser, pincer le câble d'alimentation, ni à l'exposer à des sources de chaleur ou des objets pointus ou tranchants. Évitez de laisser l'appareil devenir un obstacle sur lequel quelqu'un risquerait de trébucher.
- Si possible, n'utilisez pas de câble de rallonge. Si cela s'avère inévitable, veillez à n'utiliser que des câbles de rallonge simples (pas de multiprise) correspondant aux normes de sécurité en vigueur, protégé contre les éclaboussures et conçus avec des caractéristiques appropriées à l'appareil.
- Avant de le brancher à l'alimentation, assurez-vous que l'indication de tension électrique inscrite sur l'appareil correspond bien à celle délivrée par votre prise murale. Utilisez uniquement des prises murales reliées à la terre.

Consignes de sécurité

- Ce mode d'emploi vous permet de vous familiariser avec le fonctionnement du produit. Conservez-le afin de pouvoir le consulter en cas de besoin.
- Pour connaître les conditions de garantie, veuillez contacter votre revendeur. Veuillez également tenir compte des conditions générales de vente !
- Veillez à utiliser le produit uniquement comme indiqué dans la notice. Une mauvaise utilisation peut endommager le produit ou son environnement.
- Le démontage ou la modification du produit affecte sa sécurité. Attention, risque de blessure !
- Ne démontez pas l'appareil, sous peine de perdre toute garantie. Ne tentez jamais de réparer vous-même le produit !
- Manipulez le produit avec précaution. Un coup, un choc, ou une chute, même de faible hauteur, peuvent l'endommager.
- N'exposez pas le produit à une chaleur extrême.
- Ne plongez jamais le produit dans l'eau ni dans aucun autre liquide.
- Veillez à ce que les enfants ne tirent pas sur le câble d'alimentation et ne renversent pas l'appareil.

- Cet appareil n'est pas prévu pour être utilisé par des personnes (y compris les enfants) dont les capacités physiques, sensorielles ou mentales sont réduites, ou des personnes dénuées d'expérience ou de connaissance, sauf si elles ont pu bénéficier, par l'intermédiaire d'une personne responsable de leur sécurité, d'une surveillance ou d'instructions préalables concernant l'utilisation de l'appareil.
- Surveillez les enfants pour vous assurer qu'ils ne jouent pas avec l'appareil.
- Si le câble d'alimentation est endommagé, il doit être remplacé par le fabricant, son service après-vente ou des personnes de qualification similaire afin d'éviter un danger. N'utilisez pas l'appareil tant que la réparation n'a pas été effectuée.
- Le fabricant décline toute responsabilité en cas de dégâts ou dommages (physiques ou moraux) dus à une mauvaise utilisation.
- Sous réserve de modification et d'erreur !

Conseils importants concernant le recyclage

Cet appareil électronique ne doit PAS être jeté dans la poubelle de déchets ménagers. Pour l'enlèvement approprié des déchets, veuillez vous adresser aux points de ramassage publics de votre municipalité. Les détails concernant l'emplacement d'un tel point de ramassage et des éventuelles restrictions de quantité existantes par jour/mois/année, ainsi que sur des frais éventuels de collecte, sont disponibles dans votre municipalité.

Déclaration de conformité

La société PEARL.GmbH déclare ce « NC-3581 Fontaine à eau chaude » conforme aux directives 2001/95/CE, relative à la sécurité générale du produit, et 2004/108/CE, concernant la compatibilité électromagnétique.

PEARL.GmbH · PEARL-Str. 1-3 · D-79426 Buggingen

Kurtasz, A.

Dipl. Ing. (FH) El. Nachrichtentechnik Andreas Kurtasz
Directeur Service Quality
27.01.2014

Le formulaire de conformité détaillé est disponible sur www.pearl.de. Sur le côté gauche de la page, cliquez sur **Support (Handbücher, FAQs, Treiber & Co.)**. Saisissez dans le champ de recherche la référence de l'article, NC-3581.