

**Sehr geehrte Kundin, sehr geehrter Kunde,**

vielen Dank für den Kauf dieses Universal-Löt-Sets. Mit diesem Löt-Set können Sie ohne störendes Kabel ganz bequem an Ihren Projekten arbeiten. Dank des umfangreichen Zubehörs finden Sie auch für jede Arbeit das passende Werkzeug. Bitte lesen Sie diese Bedienungsanleitung und befolgen Sie die aufgeführten Hinweise und Tipps, damit Sie Ihr neues Löt-Set optimal einsetzen können.

**Lieferumfang**

- LötKolben mit LötKappe
- Entlötpumpe
- Lötzinn
- Lötständer
- Werkzeug
- Werkzeuggriff
- Bedienungsanleitung

Zusätzlich benötigt: 3x Batterie Typ AA 1,5 V (Mignon)

**Technische Daten**

Stromversorgung	3x Batterie Typ AA 1,5 V (Mignon)
Leistung	8 W
Löttemperatur	450°C
Lötendraht (Lötzinn)	5 g
Maße (Box)	140 x 45 x 250 mm
Gewicht (Box)	353 g

**Inbetriebnahme**

Öffnen Sie das Batteriefach am Griffende des LötKolbens, indem Sie es die Abdeckung mit leichtem Druck zur Seite schieben. Nehmen Sie die Abdeckung ab. Legen Sie drei Batterien des Typs AA 1,5 V (Mignon) ein. Beachten Sie die Hinweise zur Polarität im Batteriefach! Setzen Sie die Abdeckung wieder auf und schließen Sie das Batteriefach.

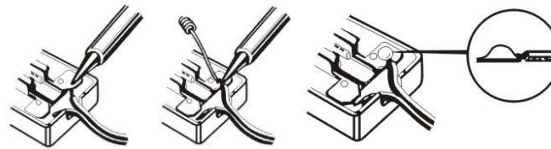
**Verwendung des LötKolbens**

1. Entfernen Sie mit einer Feile Schmutz, Rost und Farbe von Ihrem Werkstück.
2. Nehmen Sie vorne die Schutzhaube des LötKolbens ab.
3. Schieben Sie den Ein/Aus-Schalter nach vorne, um den LötKolben einzuschalten.
4. Halten Sie die farbige Taste auf dem Ein/Aus-Schalters gedrückt, um den LötKolben zu erhitzen.



**ACHTUNG!**  
*Vermeiden Sie jeglichen Körperkontakt mit der Lötspitze, diese ist sehr heiß (450°C)!*

5. Halten Sie den Lötendraht an die gewünschte Stelle und schmelzen Sie ihn mit der Spitze des LötKolbens.
6. Warten Sie bis das gelötete Stück vollständig erkaltet und erhärtet ist, bevor Sie es bewegen.



**ACHTUNG!**  
*Legen Sie den LötKolben auf den Lötständer, wenn er nicht in Gebrauch ist!*



**HINWEIS:**  
*Bei der Erstanwendung des LötKolbens kann es zu leichter Rauchbildung kommen, die ca. 10 Minuten andauern kann.*

**Sicherheitshinweise**

- Diese Bedienungsanleitung dient dazu, Sie mit der Funktionsweise dieses Produktes vertraut zu machen. Bewahren Sie diese Anleitung daher gut auf, damit Sie jederzeit darauf zugreifen können.
- Ein Umbauen oder Verändern des Produktes beeinträchtigt die Produktsicherheit. Achtung Verletzungsgefahr!
- Öffnen Sie das Produkt niemals eigenmächtig, außer zum Batteriewechsel. Führen Sie Reparaturen nie selbst aus!
- Behandeln Sie das Produkt sorgfältig. Es kann durch Stöße, Schläge oder Fall aus bereits geringer Höhe beschädigt werden.
- Halten Sie das Produkt fern von Feuchtigkeit und extremer Hitze.
- Tauchen Sie das Produkt niemals in Wasser oder andere Flüssigkeiten.
- Entfernen Sie alle brennbaren Gegenstände aus der Umgebung des heißen Lötwerkzeuges.
- Vermeiden Sie jeglichen Kontakt mit dem flüssigen Lötzinn – Vorsicht, Verbrennungsgefahr!
- Lassen Sie den heißen LötKolben nie unbeaufsichtigt.
- Arbeiten Sie nicht an unter Spannung stehenden Teilen.
- Feilen Sie niemals Teile des LötKolbens!
- Technische Änderungen und Irrtümer vorbehalten.

**Wichtige Hinweise zur Entsorgung**

Dieses Elektrogerät gehört nicht in den Hausmüll. Für die fachgerechte Entsorgung wenden Sie sich bitte an die öffentlichen Sammelstellen in Ihrer Gemeinde. Einzelheiten zum Standort einer solchen Sammelstelle und über ggf. vorhandene Mengenbeschränkungen pro Tag / Monat / Jahr entnehmen Sie bitte den Informationen der jeweiligen Gemeinde.

**Wichtige Hinweise zu Batterien und deren Entsorgung**

Batterien gehören **NICHT** in den Hausmüll. Als Verbraucher sind Sie gesetzlich verpflichtet, gebrauchte Batterien zur fachgerechten Entsorgung zurückzugeben.

Sie können Ihre Batterien bei den öffentlichen Sammelstellen in Ihrer Gemeinde abgeben oder überall dort, wo Batterien der gleichen Art verkauft werden.

- Batterien gehören nicht in die Hände von Kindern.
- Batterien, aus denen Flüssigkeit austritt, sind gefährlich. Berühren Sie diese nur mit geeigneten Handschuhen.
- Versuchen Sie nicht, Batterien zu öffnen und werfen Sie Batterien nicht in Feuer.
- Normale Batterien dürfen nicht wieder aufgeladen werden. Achtung Explosionsgefahr!
- Verwenden Sie immer Batterien desselben Typs zusammen und ersetzen Sie immer alle Batterien im Gerät zur selben Zeit!
- Nehmen Sie die Batterien aus dem Gerät, wenn Sie es für längere Zeit nicht benutzen.

**Konformitätserklärung**

Hiermit erklärt PEARL.GmbH, dass sich das Produkt NX-5372 in Übereinstimmung mit der RoHS Richtlinie 2011/65/EU und der EMV-Richtlinie 2004/108/EG befindet.



Leiter Qualitätswesen  
Dipl. Ing. (FH) Andreas Kurtasz  
17. 07. 2015

Die ausführliche Konformitätserklärung finden Sie unter [www.pearl.de/support](http://www.pearl.de/support). Geben Sie dort im Suchfeld die Artikelnummer NX-5372 ein.

Informationen und Antworten auf häufige Fragen (FAQs) zu vielen unserer Produkte sowie ggfs. aktualisierte Handbücher finden Sie auf der Internetseite:

**[www.agt-tools.de](http://www.agt-tools.de)**

Geben Sie dort im Suchfeld die Artikelnummer oder den Artikelnamen ein.

**Chère cliente, cher client,**

Nous vous remercions d'avoir choisi ce kit de soudage universel. Travaillez confortablement sans être gêné par un câble. Grâce aux nombreux accessoires, trouvez l'outil idéal pour chaque type de travail.

Afin d'utiliser au mieux votre nouveau produit, veuillez lire attentivement ce mode d'emploi et respecter les consignes et astuces suivantes.

**Contenu**

- Fer à souder avec capuchon
- Pompe à déssouder
- Étain de soudure
- Support pour fer à souder
- Outil
- Poignée d'outil
- Mode d'emploi

Accessoires requis (non fournis) : 3 piles AA 1,5 V (Mignon)

**Caractéristiques techniques**

Alimentation	3 piles AA 1,5 V (Mignon)
Puissance	8 W
Température de soudage	450 °C
Fil à souder (étain de soudure)	5 g
Dimensions (boîtier)	140 x 45 x 250 mm
Poids (boîtier)	353 g

**Mise en marche**

Ouvrez le compartiment à piles situé au bout de la poignée du fer à souder ; pour cela, pressez légèrement le couvercle sur le côté. Retirez le couvercle. Insérez trois piles de type AA 1,5 V (Mignon). Veillez à respecter les indications de polarité inscrites dans le compartiment.

Remettez le couvercle en place et fermez le compartiment à piles.

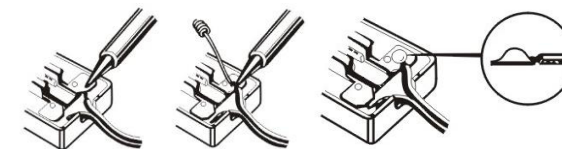
**Utilisation du fer à souder**

1. Avec une lime, enlevez les salissures, la rouille et la peinture de la pièce à souder.
2. Retirez le capuchon à l'avant du fer à souder.
3. Pour éteindre le fer à souder, poussez l'interrupteur marche/arrêt vers l'avant.
4. Pour faire chauffer le fer à souder, maintenez enfoncé le bouton coloré situé sur l'interrupteur marche/arrêt.


**ATTENTION !**

**Évitez tout contact corporel avec la pointe du fer : elle est extrêmement chaude (450 °C) !**

5. Tenez le fil à souder à l'endroit souhaité et faites-le fondre avec la pointe du fer à souder.
6. Avant de déplacer l'élément soudé, attendez qu'il ait bien refroidi et durci.


**ATTENTION !**

**Lorsque vous ne l'utilisez pas, placez le fer à souder sur son support !**


**NOTE :**

**Lors de la toute première utilisation du fer à souder, il se peut qu'un peu de fumée soit produite. Cela ne devrait pas durer plus de 10 minutes.**

**Consignes de sécurité**

- Ce mode d'emploi vous permet de vous familiariser avec le fonctionnement du produit. Conservez-le précieusement afin de pouvoir le consulter en cas de besoin.
- Pour connaître les conditions de garantie, veuillez contacter votre revendeur. Veuillez également tenir compte des conditions générales de vente !
- Veillez à utiliser le produit uniquement comme indiqué dans la notice. Une mauvaise utilisation peut endommager le produit ou son environnement.
- Le démontage ou la modification du produit affecte sa sécurité. Attention, risque de blessure !
- N'ouvrez jamais le produit, sauf pour remplacer les piles. Ne tentez jamais de réparer vous-même le produit !
- Manipulez le produit avec précaution. Un coup, un choc, ou une chute, même de faible hauteur, peut l'endommager.
- N'exposez pas le produit à l'humidité ni à une chaleur extrême.
- Ne plongez jamais l'appareil dans l'eau ni dans aucun autre liquide.
- Enlevez tous les éléments inflammables situés à proximité du fer à souder lorsqu'il est chaud.
- Évitez tout contact avec l'étain à souder liquide. Risque de brûlures !
- Ne laissez jamais le fer à souder chaud sans surveillance.
- Ne travaillez pas sur des éléments sous tension électrique.
- Ne limez jamais des éléments du fer à souder !
- Conservez le produit hors de la portée et de la vue des enfants !
- Surveillez les enfants pour vous assurer qu'ils ne jouent pas avec l'appareil.
- Aucune garantie ne pourra être appliquée en cas de mauvaise utilisation.
- Le fabricant décline toute responsabilité en cas de dégâts matériels ou dommages (physiques ou moraux) dus à une mauvaise utilisation et/ou au non-respect des consignes de sécurité.
- Sous réserve de modification et d'erreur !

**Consignes importantes pour le traitement des déchets**

Cet appareil électronique ne doit PAS être jeté dans la poubelle de déchets ménagers. Pour l'enlèvement approprié des déchets, veuillez vous adresser aux points de ramassage publics de votre municipalité. Les détails concernant l'emplacement d'un tel point de ramassage et des éventuelles restrictions de quantité existantes par jour/mois/année, ainsi que sur des frais éventuels de collecte, sont disponibles dans votre municipalité.

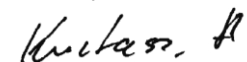
**Consignes importantes sur les piles et leur recyclage**

Les piles ne doivent **PAS** être jetées dans la poubelle ordinaire. La législation oblige aujourd'hui chaque consommateur à jeter les batteries/piles usagées dans les poubelles spécialement prévues à cet effet. Vous pouvez déposer vos piles dans les déchèteries municipales et dans les lieux où elles sont vendues.

- Maintenez les piles hors de portée des enfants.
- Les batteries/piles dont s'échappe du liquide sont dangereuses. Ne les manipulez pas sans gants adaptés.
- N'essayez pas d'ouvrir les batteries/piles. Ne les jetez pas au feu.
- Les piles normales ne sont pas rechargeables. Attention : risque d'explosion !
- N'utilisez ensemble que des batteries/piles du même type, et remplacez-les toutes en même temps !
- Retirez les batteries/piles de l'appareil si vous ne comptez pas l'utiliser pendant une période prolongée.

**Déclaration de conformité**

La société PEARL.GmbH déclare ce produit HZ-5372 conforme aux directives actuelles suivantes du Parlement Européen : 2004/108/CE, concernant la compatibilité électromagnétique, et 2011/65/UE, relative à la limitation de l'utilisation de certaines substances dangereuses dans les équipements électriques et électroniques.



Directeur Service Qualité  
Dipl. Ing. (FH) Andreas Kurtasz  
17.07.2015