

Callstel®

## **HZ 1400 Bluetooth GamePad**

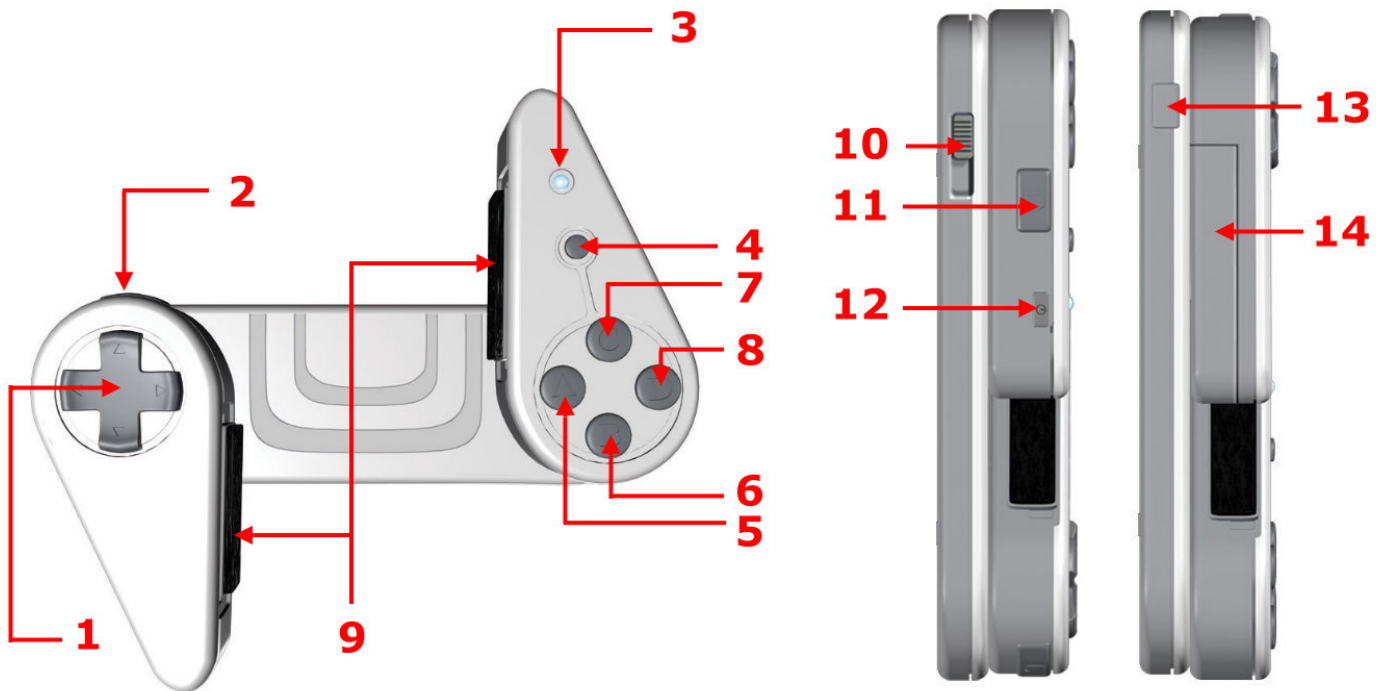
**Bedienungsanleitung für Microsoft Smartphones  
mit Windows Mobile 2003 Technologie**



**GAMEPAD**

## Bedienung des GamePad HZ 1400

### GamePad Eigenschaften



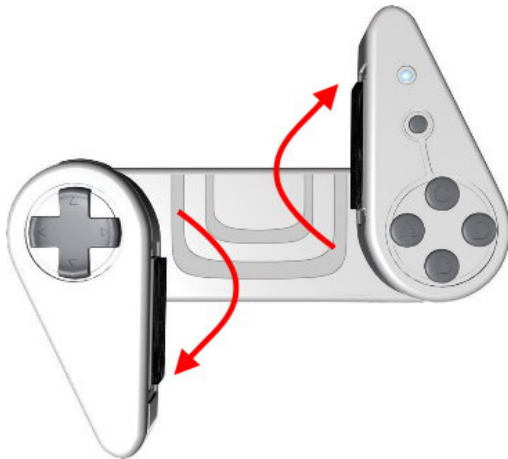
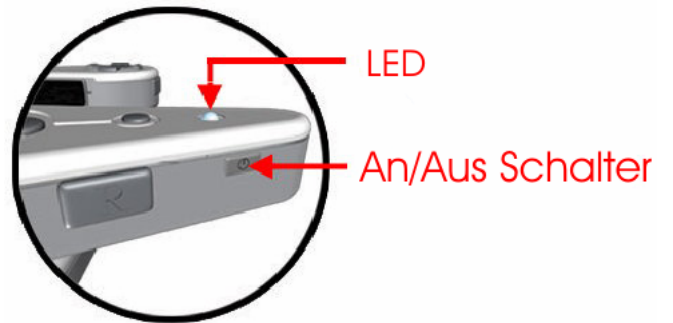
1. Auf/Ab/Links/Rechts Pfeiltasten
2. "L" Taste
3. LED
4. "Start" Taste
5. "A" Taste
6. "B" Taste
7. "C" Taste
8. "D" Taste
9. Verstellbare Gummistreifen

10. GamePad Feststelltaste
11. "R" Taste
12. An/Aus Schalter
13. Klemmtaste

## GamePad Setup

### **Schritt 1:**

Schalten Sie das GamePad ein.  
Beobachten Sie die LED Anzeige: Diese Blinkt gleichzeitig grün und rot um den Einschaltvorgang zu bestätigen.



### **Schritt 2:**

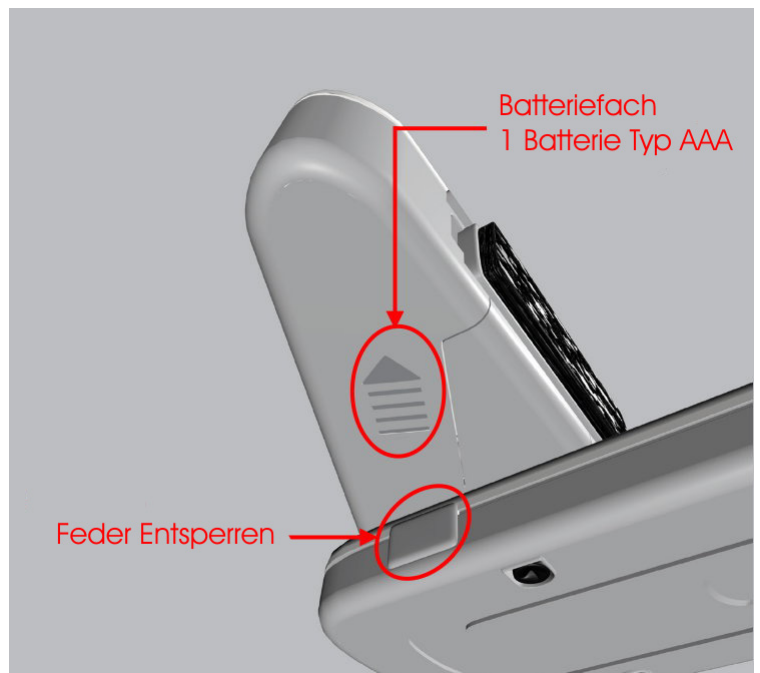
Drehen Sie beide Flügel aus dem GamePad heraus bis diese einrasten.

### **Schritt 3:**

Legen Sie Ihr Smartphone zwischen die beiden Flügel des GamePad. Die Gummistreifen an den Flügeln des GamePad können verstellbar werden, so dass keine Tasten an der Seite Ihres Smartphones durch das GamePad gedrückt werden.



Drücken Sie die Taste 13, um die Sperre Der beiden Flügel zu lösen. Die Flügel werden nun an das Smartphone angedrückt.



Feststellknopf

Zum Schluss schieben Sie den Knopf zum Feststellen der Flügel nach rechts (Taste 10). Hiermit sichern sie Gamepad und Smartphone gegen ungewolltes Ablösen und Herunterfallen.

## Installation des GamePad Treibers

- **Vor der Verwendung**

- 1) Prüfen Sie den Zustand der Batterie.
- 2) Deaktivieren Sie andere installierte Anwendungen, welche den Betrieb einer Bluetooth Verbindung erforderlich machen.

- **Systemvoraussetzungen**

- ✧ Ein Windows Mobile 2003 Smartphone mit Bluetooth Funktion.
- ✧ Mindestens 100 KB Speicher auf Ihrem Smartphone
- ✧ PC mit Microsoft Windows 2000/XP
- ✧ Ein Synchronisationsprogramm (z.B. Microsoft ActiveSync 3.6 oder eine höhere Version), um Dateien auf Ihr Smartphone zu übertragen.

- **Installieren, Deinstallieren oder Updaten des GamePad Treibers**

### *Den Treiber installieren*

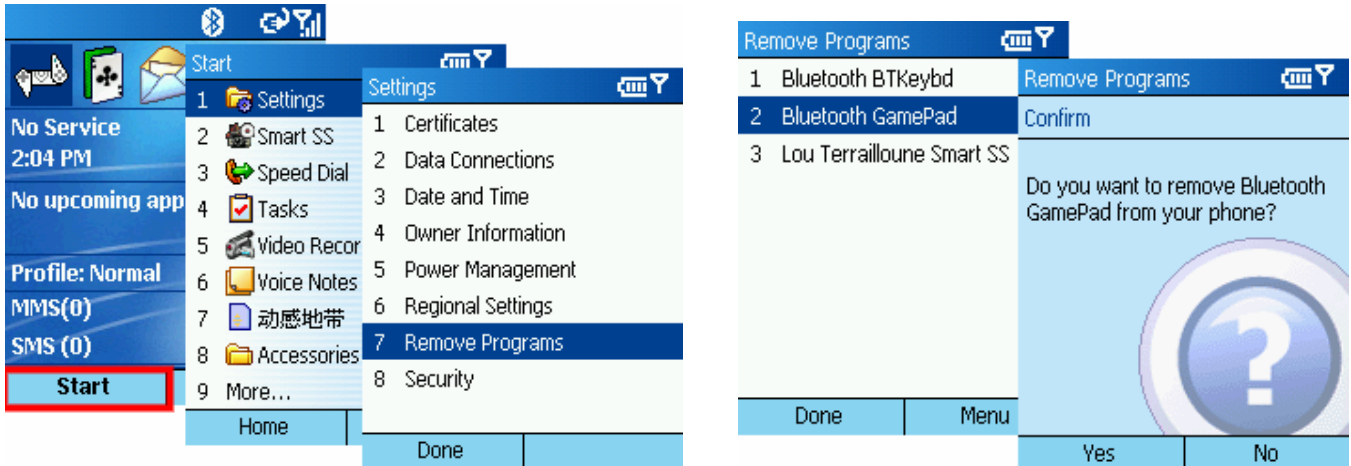
- Schritt 1:** Legen Sie die CD in das CD Laufwerk Ihres Computers ein.
- Schritt 2:** Folgen Sie den Anweisungen des Installationsassistenten.
- Schritt 3:** Ist die Installation erfolgreich abgeschlossen, erscheint ein Bluetooth Gamepad Icon im Hauptmenü Ihres Smartphones.



### **Den Treiber deinstallieren**

**Schritt 1:** Stellen Sie sicher, dass keine Bluetoothverbindung besteht.

**Schritt 2:** Wählen Sie Start → Einstellungen → Programme Entfernen, wählen Sie **“Bluetooth GamePad”** und klicken Sie **Yes**.



### **Den Treiber aktualisieren**

Überprüfen Sie regelmäßig die Homepage des Herstellers nach bereitgestellten Treiberupdates. (Hinweis: Der aktuelle Treiber muss deinstalliert sein, bevor Sie einen neuen Treiber installieren).

## Konfiguration des Bluetooth GamePad HZ 1400

- Klicken Sie auf das "GamePad" Icon, um den Konfigurations-Modus zu öffnen.



- So gelangen Sie zur Treibereinstellung. Benutzen Sie den rechten Softkey Ihres Smartphones, um MENÜ und anschließend CONFIG oder ABOUT auszuwählen.



## Die Treibereinstellung

---

### ➤ **Active GamePad**

#### ● **So wird das Smartphone mit dem GamePad verbunden?**

**Schritt 1:** Schalten Sie das GamePad ein. Die LED Anzeige blinkt grün und rot gleichzeitig. Sobald die LED nur noch alle zwei Sekunden grün blinkt, ist es im Standby Betrieb und kann vom Smartphone eingebucht werden.

**Schritt 2:** Wählen Sie die Anwendung GamePad  
Im Menü Ihres Smartphones.



**Schritt 3:** Wählen Sie ACTIVE GAMEPAD  
um das GamePad einzubuchen. Es wird  
automatisch ein Link angelegt.

**Schritt 4:** Wurde eine Verbindung erfolgreich hergestellt, erscheint ein  
Bluetooth Icon auf ihrem Smartphone. Die LED Anzeige Ihre GamePad blinkt  
nun alle vier Sekunden einmal grün auf.



➤ **Wiedererkennung**

Sobald eine Verbindung erfolgreich hergestellt wurde, können Sie die Funktion Wiedererkennung aktivieren. Diese Funktion erlaubt es dem GamePad, sich die letzte bestehende Verbindung zu merken, was erneute Einbuchungsvorgänge beschleunigt. (Hinweis: Bitte verwenden Sie die Wiedererkennungsfunktion erst, nachdem bereits erfolgreich eine Verbindung hergestellt worden ist).



➤ **Die Info Seite**

Hier können Sie sehen welche Treiberversion Aktuell bei Ihnen benutzt wird.

Klicken sie auf ABOUT – dargestellt wird:

Die Treiberversion: 1.50

(CN) – steht für Chinesisch

(TW) – steht für traditionelles Chinesisch

(EN) – steht für die Englische Version



## Die Tastenfunktionen für das GamePad festlegen

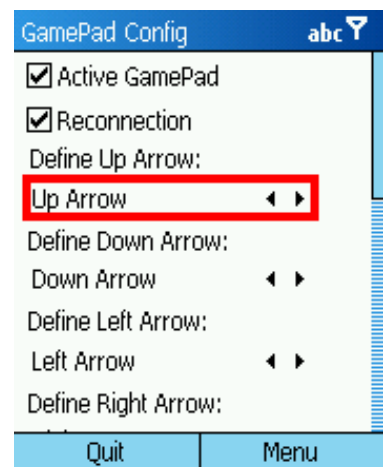
Es gibt insgesamt 11 belegte Tasten auf dem GamePad:

1. "Auf" Pfeiltaste
2. "Ab" Pfeiltaste
3. "Links" Pfeiltaste
4. "Rechts" Pfeiltaste
5. "Links" Softtaste
6. "Rechts" Softtaste
7. "Start" Taste
8. "A" Taste
9. "B" Taste
10. "C" Taste
11. "D" Taste

Die 11 Tasten können alle mit einer der folgenden Funktionen der Tasten Ihres Smartphones belegt werden:

Auf/Ab/Links/Rechts –Pfeiltasten, Auswahltaste,  
Links/Rechts –Softtaste, Menü-Taste,  
Nummertasten 0-9 und \* und # *Symboltasten*.

Das nebenstehende Bild zeigt, wie die Tasten auf  
Der Config-Page konfiguriert werden. Als Beispiel  
wird hier der UP ARROW gewählt.



## **ANHÄNGE**

---

### ● **Anhang 1: LED**

Die Anzeige (LED) in der rechten Flügelspitze des GamePad zeigt den Status des GamePad an.

- 1) Die LED blinkt grün und rot gleichzeitig wenn der GamePad eingeschaltet wird.
- 2) Wenn die LED alle zwei Sekunden einmal grün blinkt, ist sie im Standby Betrieb und kann vom Smartphone erkannt werden.
- 3) Wenn die LED alle vier Sekunden zweimal kurz grün blinkt, ist das GamePad eingebucht und kann benutzt werden.
- 4) Blinkt die LED des GamePad rot auf, muss die Batterie getauscht oder aufgeladen werden.

### ● **Anhang 2: Technische Daten**

#### **1. Funktion**

Pfeiltasten: Auf/Ab/Links/Rechts

Andere Tasten: 6 (A, B, C, D, Links und Rechts)

Starttaste: 1

#### **2. Elektrik**

Bi-color LED: 1

Batterie: 1 (1.5V "AAA")

Standby Strom: 1~10mA, abhängig vom angeschlossenen Gerät

Betriebs Strom: 2~50mA, abhängig vom angeschlossenen Gerät

Standby Zeit: 39 St. - nicht angeschlossen aber eingeschaltet

9 St - angeschlossen und betriebsbereit

Batterielebensdauer im Betrieb: 3.5 St. - Bei ununterbrochenem Betrieb.

#### **3. Mechanik**

Abmessungen geschlossen: 145mm x 44mm x 30.5mm

Abmessungen geöffnet: 145mm x 127.32mm x 30.5mm

Gewicht mit Batterie: 130.2g

## ● Anhang 3: Problemlösungen

### 1. Die Version der benutzten Smartphone Software überprüfen:

Wählen Sie "Start → Einstellungen (Settings) → About".

Die Version der genutzten Software wird hier angezeigt.

### 2. Es gibt Probleme bei der Installation des GamePad auf dem Gerät:

Stellen Sie sicher, dass eine Verbindung zwischen dem Smartphone und dem verwendeten Computer besteht.

Öffnen Sie die Active Sync Software auf ihrem Computer.

Öffnen sie Aktive Sync auf ihrem Smartphone

Synchronisieren sie Smartphone und PC zur besseren Verbindung

Folgen Sie der GamePad Bedienungsanleitung zur Neuinstallation des GamePad

### 3. Warum gibt es manchmal ein Delay bei der Darstellung von Spielen?

Aufgrund ungenügenden Arbeitsspeichers auf ihrem Smartphone kann es zu Darstellungsverzögerungen kommen. Schalten Sie das Smartphone kurz aus, um das Problem zu beheben.

## Sicherheitshinweise & Gewährleistung

- Diese Bedienungsanleitung dient dazu, Sie mit den Funktionen dieses Gerätes vertraut zu machen. Bewahren Sie diese Anleitung daher stets gut auf, damit Sie jederzeit darauf zugreifen können.
- Sie erhalten bei Kauf dieses Gerätes zwei Jahre Gewährleistung auf Defekt bei sachgemäßem Gebrauch. Bitte beachten Sie auch die allgemeinen Geschäftsbedingungen!
- Bitte verwenden Sie das Gerät nur für die in dieser Anleitung beschriebenen Funktionen. Eine anderweitige Verwendung führt eventuell zu Beschädigungen am Produkt oder in der Umgebung des Produktes.
- Ein Umbauen oder Verändern des Produktes beeinträchtigt die Produktsicherheit. Achtung Verletzungsgefahr!
- Öffnen Sie das Produkt niemals eigenmächtig.
- Führen Sie Reparaturen nie selber aus!
- Behandeln Sie das Produkt sorgfältig. Es kann durch Stöße, Schläge oder den Fall aus bereits geringer Höhe beschädigt werden.
- Halten Sie das Produkt fern von Feuchtigkeit und extremer Hitze.
- Tauchen Sie das Produkt niemals in Wasser oder andere Flüssigkeiten.

## **ACHTUNG**

Bei Schäden, die durch unsachgemäße Bedienung entstehen, erlischt gegebenenfalls der Garantieanspruch an den Hersteller.

Es wird keine Haftung für Folgeschäden übernommen.

Technische Änderungen und Irrtümer vorbehalten!



## **Wichtige Hinweise zur Entsorgung**

Dieses Elektrogerät gehört **NICHT** in den Hausmüll. Für die fachgerechte Entsorgung wenden Sie sich bitte an die öffentlichen Sammelstellen in Ihrer Gemeinde.

Einzelheiten zum Standort einer solchen Sammelstelle und über ggf. vorhandene Mengenbeschränkungen pro Tag/ Monat/ Jahr sowie über etwaig anfallende Kosten bei Abholung entnehmen Sie bitte den Informationen der jeweiligen Gemeinde.

DL / DS