

Sehr geehrte Kundin, sehr geehrter Kunde,

vielen Dank für den Kauf dieser wasserfesten Schutzhülle für Ihr iPhone. Mit diesem Schutz haben Sie Ihr iPhone immer sicher untergebracht und können wie gewohnt telefonieren und surfen. Mit dieser Schutzhülle übersteht Ihr iPhone auch Regenschauer unbeschadet. Bitte lesen Sie diese Bedienungsanleitung und befolgen Sie die aufgeführten Hinweise und Tipps, damit Sie Ihre neue Schutzhülle optimal einsetzen können.

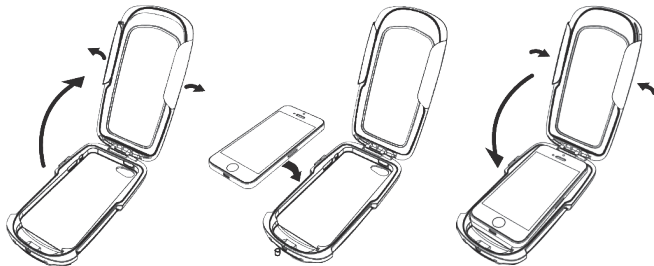
Lieferumfang

- Schutzhülle
- Bedienungsanleitung

Technische Daten

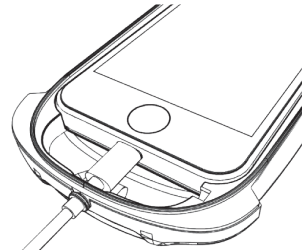
- Abmessungen: 153 x 78 x 22 mm
- Gewicht: 99,4 g
- Schutzklasse: IPX4 (spritzwassergeschützt)

Verwendung der Schutzhülle

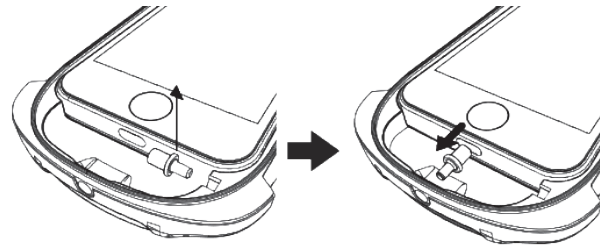


Drücken Sie die seitlichen Druckknöpfe und öffnen Sie die Hülle. Setzen Sie das iPhone mit der Rückseite nach unten in die Hülle ein. Schließen Sie die Hülle so, dass die zwei Druckknöpfe einrasten.

Laden mit Schutzhülle



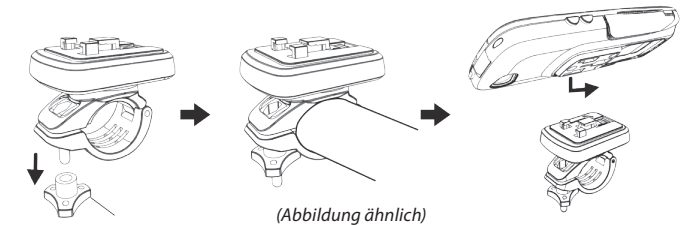
HINWEIS:
Entfernen Sie zum Laden des iPhones den Stecker-Ersatz, der das Loch abdichtet, und stecken Sie ihn wieder ein, wenn das iPhone nicht mehr geladen wird.



ACHTUNG!
Versichern Sie sich, dass während des Öffnens keine Feuchtigkeit in die Schutzhülle gerät.

Verwenden Sie nur die Original-Apple-Kopfhörer, da diese durch den geringen Durchmesser der Ummantelung in die Schutzhüllen-Öffnung passen. Im Fachhandel sind für andere Kopfhörer die entsprechenden Adapter erhältlich. Beachten Sie, dass die Original-Kopfhörer nicht wasserdicht sind.

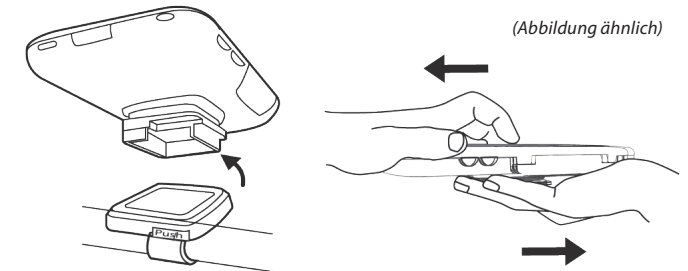
Verwendung der Fahrradhalterung



(Abbildung ähnlich)

Lösen Sie die Mutter an der Unterseite der Halterung, damit diese sich öffnet. Befestigen Sie die Fahrrad-Halterung an Ihrem Lenker und schrauben Sie die Mutter fest. Setzen Sie die Schutzhülle auf die Halterung und lassen Sie sie einrasten.

Schnellverschluss



(Abbildung ähnlich)

Halten Sie die Schnellverschluss-Taste gedrückt und ziehen Sie die Schutzhülle von der Fahrradhalterung weg, um sie zu lösen.

Sicherheitshinweise

- Diese Bedienungsanleitung dient dazu, Sie mit der Funktionsweise dieses Produktes vertraut zu machen. Bewahren Sie diese Anleitung daher stets gut auf, damit Sie jederzeit darauf zugreifen können.
- Ein Umbauen oder Verändern des Produktes beeinträchtigt die Produktsicherheit. Achtung Verletzungsgefahr!
- Führen Sie Reparaturen nie selbst aus!
- Halten Sie das Produkt fern von extremer Hitze.
- Tauchen Sie das Produkt niemals vollständig in Wasser oder andere Flüssigkeiten.
- Technische Änderungen und Irrtümer vorbehalten!



Chère cliente, cher client,

Nous vous remercions pour le choix de cet article. Grâce à cette coque de protection, votre iPhone est toujours protégé et vous pouvez téléphoner et surfer comme à votre habitude. En outre, votre iPhone résiste aux averses. Afin d'utiliser au mieux votre nouveau produit, veuillez lire attentivement ce mode d'emploi et respecter les consignes et astuces suivantes.

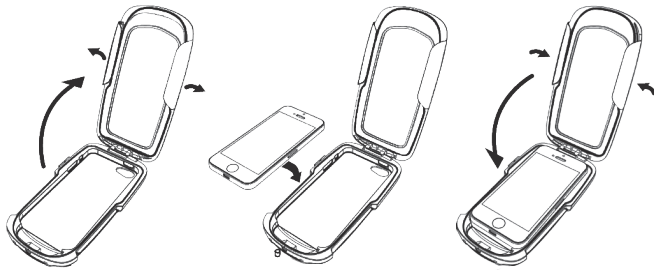
Contenu

- Coque de protection
- Mode d'emploi

Caractéristiques techniques

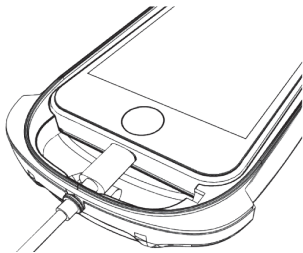
- Dimensions : 153 x 78 x 22 mm
- Poids : 99,4 g
- * Indice de protection : IPX4 (protection contre les éclaboussures)

Utilisation de la coque de protection



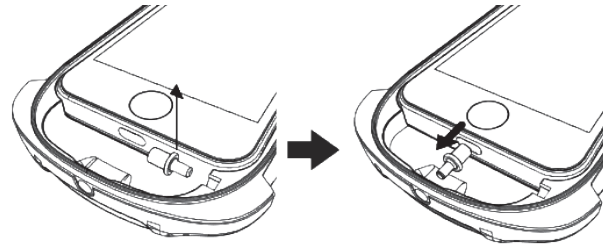
Appuyez sur les boutons-poussoirs latéraux et ouvrez la coque. Placez votre iPhone dans la coque, face arrière orientée vers le bas. Fermez la coque de manière à ce que les deux boutons-poussoirs s'enclenchent.

• Chargement avec la coque de protection



INDICATIONS :

Pour le chargement de votre iPhone, retirez la protection qui recouvre le trou, et remettez-la lorsque vous ne chargez plus votre iPhone.

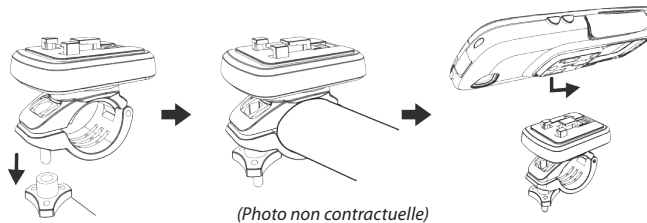


ATTENTION !

Assurez-vous qu'aucun corps humide ne pénètre dans la coque de protection lorsqu'elle est ouverte.

Utilisez toujours les écouteurs Apple d'origine, car ceux-ci sont adaptés au faible diamètre de la gaine de la coque. Vous trouverez également dans le commerce des adaptateurs pour d'autres écouteurs. Veuillez tenir compte du fait que les écouteurs d'origine ne sont pas étanches.

Utilisation de la fixation vélo

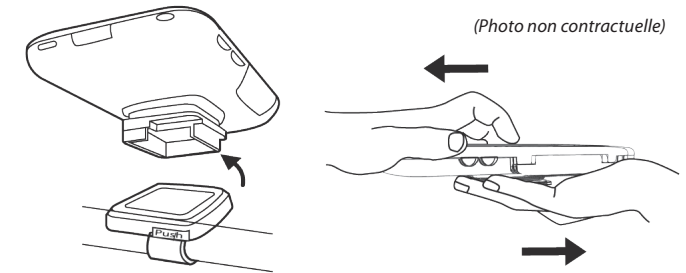


(Photo non contractuelle)

Enlevez l'écrou de la partie inférieure de la fixation afin que celle-ci s'ouvre.

Accrochez la fixation vélo à votre guidon et vissez l'écrou. Positionnez la coque de protection sur la fixation et laissez-la s'enclencher.

• Bague de serrage



Maintenez une pression sur le bouton de la bague de serrage et tirez la coque de protection pour l'enlever de la fixation vélo.

Consignes de sécurité

- Ce mode d'emploi vous permet de vous familiariser avec le fonctionnement du produit. Conservez-le afin de pouvoir le consulter en cas de besoin.
- Pour connaître les conditions de garantie, veuillez contacter votre revendeur. Veuillez également tenir compte des conditions générales de vente !
- Veillez à utiliser le produit uniquement comme indiqué dans la notice. Une mauvaise utilisation peut endommager le produit ou son environnement.
- Le démontage ou la modification du produit affecte sa sécurité. Attention, risque de blessure !
- Ne tentez jamais de réparer vous-même le produit !
- N'exposez pas le produit à une chaleur extrême.
- Ne plongez jamais l'appareil dans l'eau ni dans aucun autre liquide.
- Surveillez les enfants pour vous assurer qu'ils ne jouent pas avec l'appareil.
- Aucune garantie ne pourra être appliquée en cas de mauvaise utilisation.
- Le fabricant décline toute responsabilité en cas de dégâts matériels ou dommages (physiques ou moraux) dus à une mauvaise utilisation et/ou au non-respect des consignes de sécurité.
- Sous réserve de modification et d'erreur !

