

Sehr geehrte Kundin, sehr geehrter Kunde,

vielen Dank für den Kauf des Dual-Sim-Adapters. Nutzen Sie den Komfort eines Dual-SIM-Handys jetzt auch mit Ihrem iPhone 5: Zwei Verträge und zwei Rufnummern in Ihrem Smartphone!

Bitte lesen Sie diese Bedienungsanleitung und befolgen Sie die aufgeführten Hinweise und Tipps, damit Sie den Adapter optimal einsetzen können.

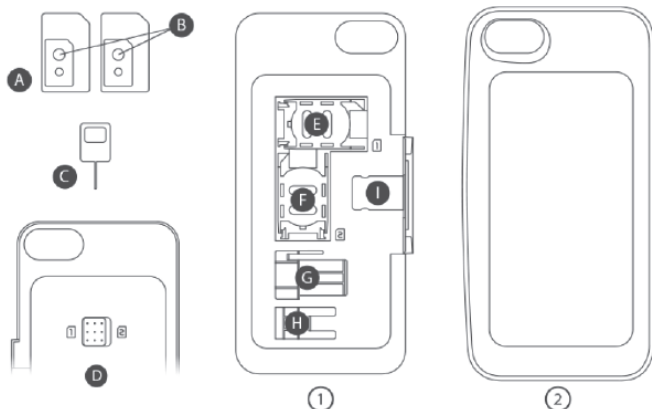
Lieferumfang

- Dual-SIM-Adapter mit Schutzschale
- SIM-Kartenslot-Öffner für iPhone 5
- Bedienungsanleitung

Technische Daten

Abmessungen: 128mm × 65mm × 17,2 mm
 Gewicht: 48 g
 Kompatibilität: iPhone 5
 Betriebstemperatur: 0 °C bis 35 °C
 Lagertemperatur: -20 °C bis 45 °C

Produktübersicht



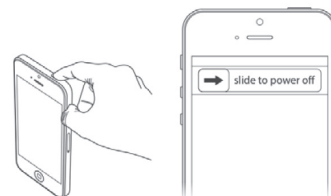
1. Dual-SIM-Adapter-Basis
2. Gummi-Schutzrahmen

A. Nano-SIM-Karten-Adapter (2x)

- B. Aufkleber auf den Karten-Adaptern
- C. SIM-Kartenslot-Öffner für iPhone 5
- D. Schalter für SIM-Karten-Wahl
- E. SIM-Karten-Platz 1
- F. SIM-Karten-Platz 2
- G. Fach für iPhone 5 SIM-Kartenfach
- H. Fach für iPhone 5-SIM-Karten-Öffner
- I. Dual-Adapter-Anschluss

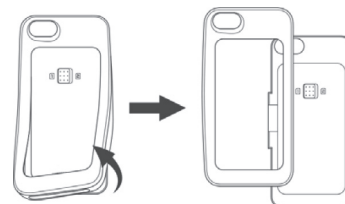
Installation und Verwendung

Schalten Sie Ihr iPhone 5 aus.

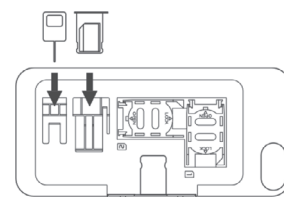


HINWEIS:
 Entfernen Sie alle Dekorationen (falls vorhanden) von der Vorder- und Rückseite des iPhone 5.

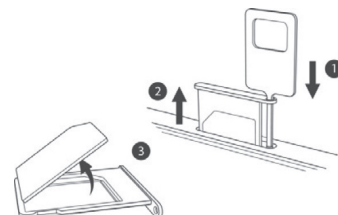
Lösen Sie den Gummi-Schutzrahmen von der Dual-SIM-Adapter-Basis.



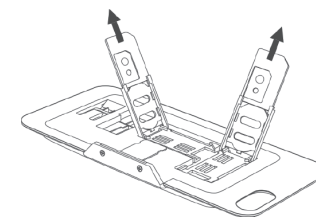
Nehmen Sie den iPhone-5-SIM-Kartenslot-Öffner aus dem Fach der Adapter-Basis.



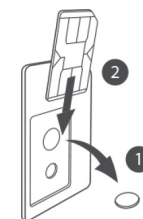
Ziehen Sie die Nano-SIM-Karte aus dem SIMKartenfach Ihres iPhone 5.



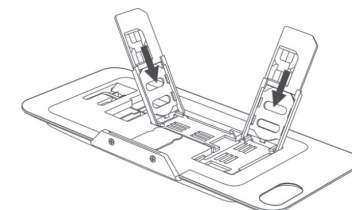
Nehmen Sie beide SIMKarten-Adapter aus der Dual-SIM-Adapter-Basis.



Lösen Sie die Schutzfolien der Kleber auf den SIMKarten-Adaptern um die Nano-SIM-Karten zu befestigen.

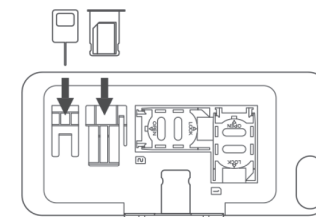


Legen Sie die Nano-SIMKarten mit dem SIM-Karten-Adapter in den Sockel.

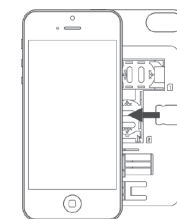


HINWEIS:
 Sollten Sie normale SIM-Karten benutzen, legen Sie die SIM-Karten ohne Adapter in den Sockel.

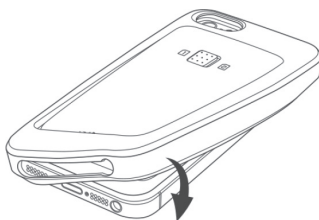
Legen Sie den iPhone5-SIM-Kartenslot-Öffner und Ihren iPhone-SIM-Karten-Halter in die Dual-SIM-Adapter-Basis.



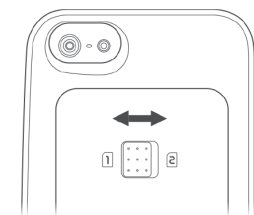
Schieben Sie den Dual-SIMAdapter-Anschluss der Dual-SIMAdapter-Basis in das SIM-Karten-Fach Ihres iPhone5.



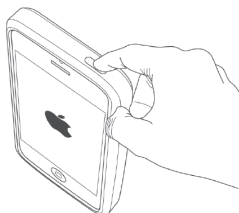
Befestigen Sie den Gummi-Schutzrahmen wieder an der Dual-SIM-Adapter-Basis.



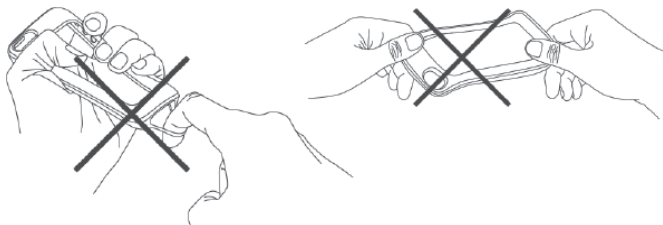
Wählen Sie nun die gewünschte SIM-Karte auf der Rückseite des Dual-SIM-Karten-Adapters aus.



Schalten Sie Ihr iPhone5 wieder ein. Es kann bis zu 3 Minuten dauern, bis ein Netzwerk gefunden ist.



Wichtige Hinweise zur Benutzung



Bitte reißen oder ziehen Sie nicht mutwillig an der Gummi-Schutzschale, da sie dadurch beschädigt oder zerstört werden könnte.

Drücken oder biegen Sie den Dual-Adapter-Anschluss nicht zur Seite. Es kann dadurch zu Schäden an der Vorrichtung kommen.



Achten Sie darauf, dass der Flugzeug-Modus des iPhone vor dem Wechsel der SIM-Karte ausgeschaltet ist. Auf diese Weise stellen Sie sicher, dass die SIM-Karten nach dem Einbau des Adapters reibungslos funktionieren.



Hinweise zum Umschalten zwischen den SIM-Karten

Falls Sie ein iPhone 4/4S mit Netlock verwenden, lassen sich nur SIM-Karten desselben Providers nutzen. Um Karten von verschiedenen Anbietern zu nutzen, benötigen Sie ein iPhone 4/4S ohne Netlock.
Der SIM-Adapter funktioniert auch in iPhones ohne Jailbreak.

Mit SIM-Karten unterschiedlicher Netzbetreiber kann es ab iOS 5.1 beim Umschalten zu Funktionseinschränkungen kommen. Spätestens beim Neustart des Gerätes erfolgt die vollständige Umstellung. Starten Sie das Smartphone daher gegebenenfalls neu.

Mit SIM-Karten vom gleichen Provider ist das Umschalten nach wie vor problemlos möglich.

Beachten Sie bitte, dass immer nur eine einzelne SIM-Karte gleichzeitig aktiv ist. Daher können Sie auch nur auf die Nummer der gerade aktiven SIM-Karte angerufen werden.

Sicherheitshinweise

- Diese Bedienungsanleitung dient dazu, Sie mit der Funktionsweise dieses Produktes vertraut zu machen. Bewahren Sie diese Anleitung daher stets gut auf, damit Sie jederzeit darauf zugreifen können.
- Ein Umbauen oder Verändern des Produktes beeinträchtigt die Produktsicherheit. Achtung Verletzungsgefahr!
- Öffnen Sie das Produkt niemals eigenmächtig, außer zum SIM-Kartenwechsel. Führen Sie Reparaturen nie selbst aus!
- Behandeln Sie das Produkt sorgfältig. Es kann durch Stöße, Schläge oder Fall aus bereits geringer Höhe beschädigt werden.

- Halten Sie das Produkt fern von Feuchtigkeit und extremer Hitze.
- Tauchen Sie das Produkt niemals in Wasser oder andere Flüssigkeiten.
- Technische Änderungen und Irrtümer vorbehalten!

Wichtige Hinweise zur Entsorgung

Dieses Elektrogerät gehört NICHT in den Hausmüll. Ihr neues Produkt wurde mit größter Sorgfalt entwickelt und aus hochwertigen Komponenten gefertigt. Trotzdem muss das Produkt eines Tages entsorgt werden. Die durchgestrichene Mülltonne bedeutet, dass Ihr Produkt am Ende seiner Lebensdauer getrennt vom Hausmüll entsorgt werden muss. Bitte bringen Sie in Zukunft alle elektrischen oder elektronischen Geräte zu den eingerichteten kommunalen Sammelstellen in Ihrer Gemeinde. Diese nehmen Ihre Geräte entgegen und sorgen für eine ordnungsgemäße und umweltgerechte Verarbeitung. Dadurch verhindern Sie mögliche schädliche Auswirkungen auf Mensch und Umwelt, die sich durch unsachgemäße Handhabung von Produkten am Ende von deren Lebensdauer ergeben können. Einzelheiten zum Standort einer solchen Sammelstelle und über ggf. vorhandene Mengenbeschränkungen pro Tag/ Monat/ Jahr sowie über etwa anfallende Kosten bei Abholung entnehmen Sie bitte den Informationen der jeweiligen Gemeinde

Konformitätserklärung

Hiermit erklärt PEARL.GmbH, dass sich das Produkt HZ-2144 in Übereinstimmung mit der RoHS-Richtlinie 2011/65/EU und der EMV-Richtlinie 2004/108/EG befindet.

Kurtasz, A.

Leiter Qualitätswesens
Dipl. Ing. (FH) Andreas Kurtasz
12.09.2014

Die ausführliche Konformitätserklärung finden Sie unter www.pearl.de. Klicken Sie unten auf den Link **Support (Handbücher, FAQs, Treiber & Co.)**. Geben Sie anschließend im Suchfeld die Artikelnummer HZ-2144 ein.

Chère cliente, cher client,

Nous vous remercions pour l'achat de cet article. Bénéficiez désormais avec votre iPhone 5 du confort d'un téléphone à double carte SIM : 2 contrats, 2 numéros de téléphone et un seul appareil !

Afin d'utiliser au mieux votre nouveau produit, veuillez lire attentivement ce mode d'emploi et respecter les consignes et astuces suivantes.

Contenu

- Adaptateur Dual SIM avec coque de protection
- Clé d'ouverture du slot à carte SIM de l'iPhone 5
- Mode d'emploi

Données techniques

Mesures: 128mm × 65mm × 17,2 mm

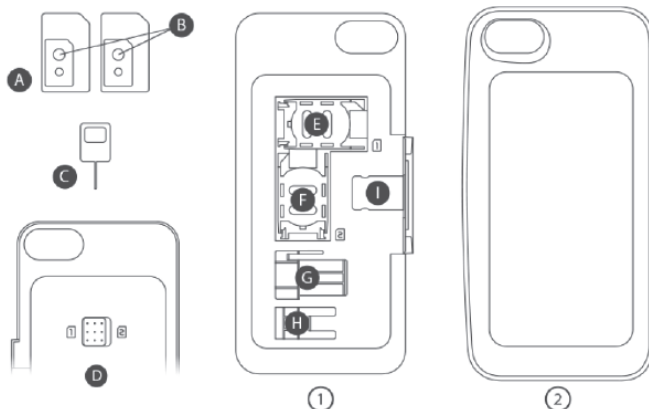
Poids: 48 g

Compatibilité: iPhone 5

Température de fonctionnement: 0 °C à 35 °C

Température de stockage: -20 °C à 45 °C

Description du produit

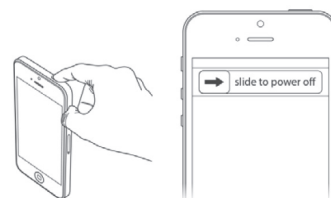


1. Base de l'adaptateur Dual SIM
 2. Cadre de protection en caoutchouc
- A. Adaptateur de cartes Nano SIM (x 2)

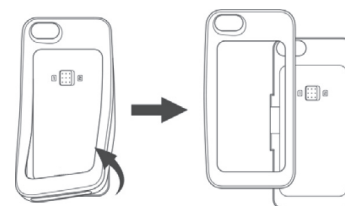
- B. Autocollant sur l'adaptateur de cartes
- C. Clé d'ouverture du slot à carte SIM de l'iPhone 5
- D. Commutateur pour le choix de la carte SIM
- E. Emplacement carte SIM 1
- F. Emplacement carte SIM 2
- G. Logement pour carte SIM iPhone 5
- H. Logement pour clé d'ouverture du slot à carte SIM
- I. Prise adaptateur Dual

Installation et utilisation

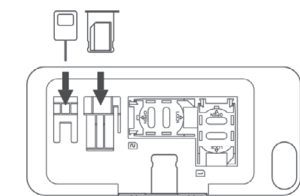
Éteignez votre iPhone 5.



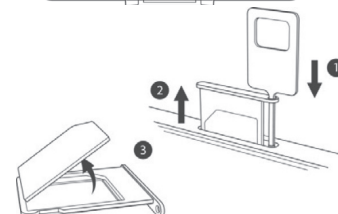
NOTE :
Retirez toutes les décorations (le cas échéant) apposées sur la façade ou à l'arrière de votre iPhone 5.



Détachez le cadre de protection en caoutchouc de la base de l'adaptateur Dual SIM.

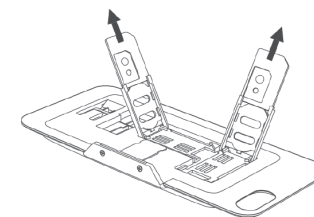


Sortez de son logement la clé d'ouverture du slot à carte SIM de l'iPhone 5.

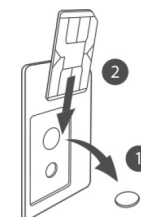


Retirez la carte Nano SIM du logement pour cartes SIM de votre iPhone 5.

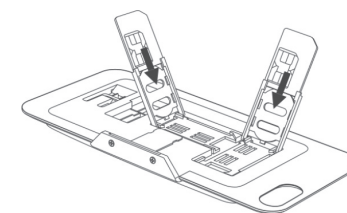
Enlevez les deux adaptateurs de cartes SIM de la base de l'adaptateur Dual SIM.



Enlevez les films de protection des autocollants sur les adaptateurs de cartes SIM, pour pouvoir fixer les cartes Nano SIM.

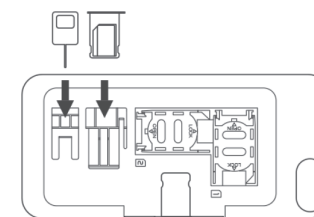


Placez les cartes Nano SIM avec les adaptateurs de cartes SIM dans le socle.

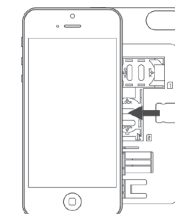


NOTE :
Si vous utilisez des cartes SIM normales, insérez les cartes SIM sans adaptateur dans le socle.

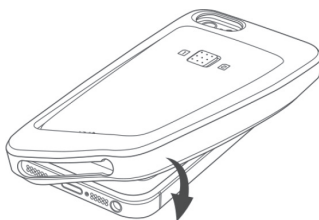
Placez la clé d'ouverture du slot à carte SIM de l'iPhone 5 et le support de carte SIM dans la base de l'adaptateur Dual SIM.



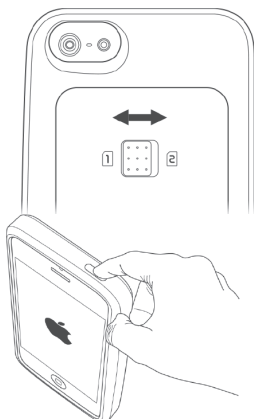
Faites glisser le connecteur de la base de l'adaptateur Dual SIM dans le logement à cartes SIM de votre iPhone 5.



Fixez à nouveau le cadre de protection en caoutchouc à la base de l'adaptateur Dual SIM.

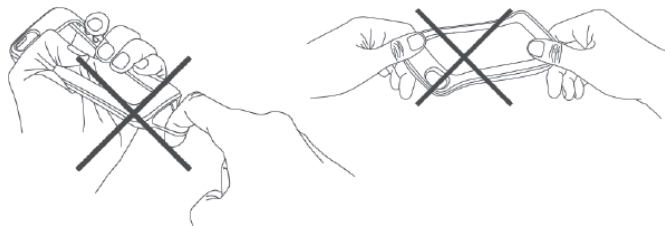


Sélectionnez maintenant la carte SIM souhaitée, à l'arrière de l'adaptateur Dual SIM.



Rallumez votre iPhone5. Il se peut que vous deviez attendre jusqu'à 3 minutes pour qu'un réseau soit trouvé.

Indications importantes pour l'utilisation



Ne déchirez pas ou ne tirez pas délibérément sur le cadre en caoutchouc : cela pour déformer, voire endommager le boîtier Dual SIM.

Ne pressez pas et ne tordez pas sur le côté la prise de l'adaptateur Dual, vous risquez d'endommager le mécanisme.



Avant de changer la carte SIM, assurez-vous que le mode Avion de l'iPhone est désactivé. De cette manière, vous vous assurez que les cartes SIM fonctionnent sans problème après l'installation de l'adaptateur.



Consignes pour basculer entre les cartes SIM

Si vous utilisez un iPhone 4/4S avec fonction Netlock (limitation de l'accès au réseau Internet), seules des cartes SIM du même opérateur peuvent être utilisées. Pour utiliser des cartes de différents opérateurs, vous devez posséder un iPhone 4/4S sans fonction Netlock. L'adaptateur pour cartes SIM fonctionne aussi avec les iPhones sans Jailbreak.

Pour les cartes SIM provenant de fournisseurs d'accès différents, il se peut que vous soyez confrontés à des limitations de fonctionnement si vous utilisez iOS 5.1 ou une version supérieure. Le basculement complet prend effet au plus tard au redémarrage de l'appareil. De ce fait, redémarrez le smartphone, le cas échéant. Avec des cartes SIM provenant d'un même opérateur, le basculement reste possible sans aucun problème.

Veillez noter qu'une seule carte SIM peut être active à la fois. De ce fait, vous ne pouvez recevoir d'appels que sur le numéro de téléphone dont la carte SIM est activée.

Consignes de sécurité

- Ce mode d'emploi vous permet de vous familiariser avec le fonctionnement du produit. Conservez-le précieusement afin de pouvoir le consulter en cas de besoin.
- Pour connaître les conditions de garantie, veuillez contacter votre revendeur. Veuillez également tenir compte des conditions générales de vente !
- Veillez à utiliser le produit uniquement comme indiqué dans la notice. Une mauvaise utilisation peut endommager le produit ou son environnement.
- Le démontage ou la modification du produit affecte sa sécurité. Attention, risque de blessure. N'ouvrez jamais le produit, sauf pour changer la carte SIM. Ne tentez jamais de réparer vous-même le produit.
- Manipulez le produit avec précaution. Un coup, un choc, ou une chute, même de faible hauteur, peut l'endommager.
- N'exposez pas le produit à l'humidité ni à une chaleur extrême.

- Ne plongez jamais le produit dans l'eau ni dans aucun autre liquide.
- Aucune garantie ne pourra être appliquée en cas de mauvaise utilisation.
- Le fabricant décline toute responsabilité en cas de dégâts matériels ou dommages (physiques ou moraux) dus à une mauvaise utilisation et/ou au non-respect des consignes de sécurité.
- Sous réserve de modification et d'erreur !

Consignes importantes concernant le traitement des déchets

Cet appareil électronique ne doit PAS être jeté dans la poubelle de déchets ménagers.

Pour l'enlèvement approprié des déchets, veuillez vous adresser aux points de ramassage publics de votre municipalité.

Les détails concernant l'emplacement d'un tel point de ramassage et des éventuelles restrictions de quantité existantes par jour/mois/année, ainsi que sur des frais éventuels de collecte, sont disponibles dans votre municipalité.

Déclaration de conformité

La société PEARL.GmbH déclare ce produit HZ-2144 conforme aux directives actuelles suivantes du Parlement Européen : 2004/108/CE, concernant la compatibilité électromagnétique, et 2011/65/UE, relative à la limitation de l'utilisation de certaines substances dangereuses dans les équipements électriques et électroniques.

Directeur Service Qualité
Dipl.-Ing. (FH) Andreas Kurtasz
12.09.2014