

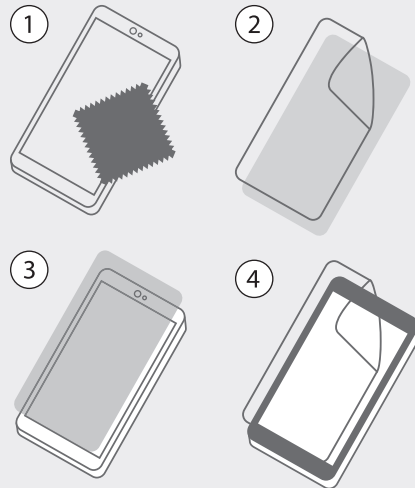
Sehr geehrte Kundin, sehr geehrter Kunde,

Fühlt sich an wie der echte iPad-Touchscreen und lässt sich genauso gut bedienen:
Der robuste Bildschirmschutz aus Echtglas schützt Ihren Liebling mit dem Apfel.

Lieferumfang

- Bildschirmschutz
- Reinigungstuch
- Bedienungsanleitung

Verwendung



- Reinigen Sie beide Seiten Ihres iPads gründlich mit dem mitgelieferten Reinigungstuch.
- Entfernen Sie die Schutzfolie der Klebeseite des Bildschirmschutzes. Die Klebeseite des Bildschirmschutzes darf nicht gereinigt oder mit den Händen angefasst werden.
- Legen Sie Ihr iPad auf eine ebene Unterlage.
- Positionieren Sie den Bildschirmschutz genau auf dem Bildschirm Ihres iPads.
- Drücken Sie den Bildschirmschutz am Rand und um die Home-Taste fest auf Ihr iPhone. Drücken Sie nicht auf die Bildschirmmitte.
- Entfernen Sie anschließend die zweite Schutzfolie und reinigen Sie danach die Oberfläche des Bildschirmschutzes.

Sicherheitshinweise

- Diese Bedienungsanleitung dient dazu, Sie mit der Funktionsweise dieses Produktes vertraut zu machen. Bewahren Sie diese Anleitung daher stets gut auf, damit Sie jederzeit darauf zugreifen können.
- Ein Umbauen oder Verändern des Produktes beeinträchtigt die Produktsicherheit. Achtung Verletzungsgefahr!
- Behandeln Sie das Produkt sorgfältig. Es kann durch Stöße, Schläge oder Fall aus bereits geringer Höhe beschädigt werden.
- Technische Änderungen und Irrtümer vorbehalten!

Importiert von:
PEARL.GmbH
PEARL-Str. 1-3,
79426 Buggingen, Deutschland

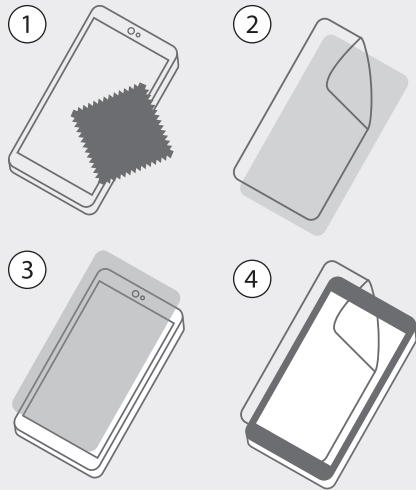
Chère cliente, cher client,

Cette façade discrète est tout aussi confortable que l'écran tactile de votre tablette et la protège efficacement grâce à sa conception en verre haute résistance.

Contenu

- Façade de protection
- Chiffon de nettoyage
- Mode d'emploi

Utilisation



- Nettoyez soigneusement les deux côtés de votre iPad mini à l'aide du chiffon fourni.
- Retirez le film de protection de la face adhésive de la façade. Ne nettoyez pas et ne touchez pas la partie adhésive de la façade.
- Posez votre iPad mini sur une surface plane (une table par exemple).
- Placez la façade exactement sur l'écran de votre iPad mini.
- Appuyez sur la façade, sur les bords et autour de la touche Home, de façon à bien la fixer sur votre iPad mini. N'appuyez pas au milieu de la façade.
- Retirez ensuite le deuxième film de protection, puis nettoyez la surface de la façade.

Consignes de sécurité

- Ce mode d'emploi vous permet de vous familiariser avec le fonctionnement du produit. Conservez-le afin de pouvoir le consulter en cas de besoin.
- Pour connaître les conditions de garantie, veuillez contacter votre revendeur. Veuillez également tenir compte des conditions générales de vente!
- Veillez à utiliser le produit uniquement comme indiqué dans la notice. Une mauvaise utilisation peut endommager le produit ou son environnement.
- Le démontage ou la modification du produit affecte sa sécurité. Attention, risque de blessure!
- Manipulez le produit avec précaution. Un coup, un choc, ou une chute, même de faible hauteur, peuvent l'endommager.
- Sous réserve de modification et d'erreur !

Importé par:
PEARL.GmbH
PEARL-Straße 1-3
D-79426 Buggingen
Allemagne