

## IHR NEUES STEREO BLUETOOTH HEADSET

### Sehr geehrte Kundin, sehr geehrter Kunde,

vielen Dank für den Kauf dieses Bluetooth Headsets. Musikhören und Telefonieren ohne Kabelgewirr – bewegen Sie sich frei im Raum, kein Problem mit diesem praktischen Helfer!

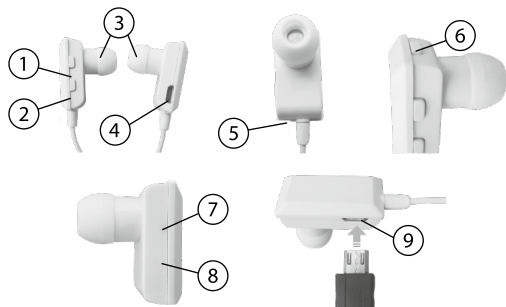
Bitte lesen Sie diese Bedienungsanleitung sorgfältig durch und befolgen Sie die aufgeführten Hinweise und Tipps, damit Sie Ihr neues Headset optimal einsetzen können.

### Lieferumfang

- Bluetooth-Stereo-Headset
- USB-Ladekabel
- Bedienungsanleitung

## PRODUKTDDETAILS

1. Taste Vorheriges Stück/Lautstärke erhöhen
2. Taste Nächstes Stück/Lautstärke verringern
3. In-Ear-Kopfhörer
4. USB-Anschluss
5. Mikrofon
6. Ein/Aus-Taste
7. Blaue LED
8. Rote LED
9. USB-Anschluss



## WICHTIGE HINWEISE ZU BEGINN

### Sicherheitshinweise

- Diese Bedienungsanleitung dient dazu, Sie mit der Funktionsweise dieses Produktes vertraut zu machen. Bewahren Sie diese Anleitung daher stets gut auf, damit Sie jederzeit darauf zugreifen können.
- Ein Umbauen oder Verändern des Produktes beeinträchtigt die Produktsicherheit. Achtung Verletzungsgefahr!
- Öffnen Sie das Produkt niemals eigenmächtig. Führen Sie Reparaturen nie selbst aus!
- Behandeln Sie das Produkt sorgfältig. Es kann durch Stöße, Schläge oder Fall aus bereits geringer Höhe beschädigt werden.
- Halten Sie das Produkt fern von Feuchtigkeit und extremer Hitze.
- Tauchen Sie das Produkt niemals in Wasser oder andere Flüssigkeiten.
- Technische Änderungen und Irrtümer vorbehalten!

### Wichtige Hinweise zur Entsorgung

Dieses Elektrogerät gehört nicht in den Hausmüll. Für die fachgerechte Entsorgung wenden Sie sich bitte an die öffentlichen Sammelstellen in Ihrer Gemeinde. Einzelheiten zum Standort einer solchen Sammelstelle und über ggf. vorhandene Mengenbeschränkungen pro Tag / Monat / Jahr entnehmen Sie bitte den Informationen der jeweiligen Gemeinde.

### Konformitätserklärung

Hiermit erklärt PEARL.GmbH, dass sich das Produkt HZ-2181 in Übereinstimmung mit der R&TTE-Richtlinie 99/5/EG und der RoHS-Richtlinie 2011/65/EU befindet.

PEARL.GmbH, PEARL-Str. 1-3, 79426 Buggingen, Deutschland

*Kurtasz, A.*

Leiter Qualitätswesens  
Dipl. Ing. (FH) Andreas Kurtasz  
19.08.2013

Die ausführliche Konformitätserklärung finden Sie unter [www.pearl.de](http://www.pearl.de). Klicken Sie unten auf den Link **Support (Handbücher, FAQs, Treiber & Co.)**. Geben Sie anschließend im Suchfeld die Artikelnummer HZ-2181 ein.

## INBETRIEBNAHME

### Akku aufladen

Vor der ersten Nutzung müssen Sie das Headset einmal vollständig aufladen.

1. Verbinden Sie das USB-Ladekabel mit dem USB-Anschluss am rechten Kopfhörer.
2. Stecken Sie den USB-Stecker in den USB-Port Ihres PCs ein oder verbinden Sie ihn mit einem USB-Netzteil.
3. Bei niedrigem Ladestand blinkt am linken Kopfhörer seitlich die rote LED. Während des Ladeprozesses leuchtet die LED konstant rot.
4. Sobald das Gerät vollständig aufgeladen ist, leuchtet die blaue LED. Die Ladedauer beträgt ungefähr 1 Stunde.

### Ein- und ausschalten

1. Sie schalten das Headset ein, indem Sie die Ein/Aus-Taste ungefähr 3 Sekunden lang gedrückt halten. Die blaue und die rote LED blinken zunächst abwechselnd.
2. Lassen Sie die Ein/Aus-Taste los, sobald die blaue LED dauerhaft leuchtet.
3. Um das Headset auszuschalten, drücken Sie die Ein/Aus-Taste ungefähr 2 Sekunden lang. Die rote und die blaue LED blinken abwechselnd rot und blau, bis sich das Headset ausschaltet.

## MIT EINEM MOBILTELEFON VERBINDEN (PAIRING)

1. Schalten Sie das Headset ein.
2. Aktivieren Sie an ihrem Mobiltelefon den Bluetooth-Modus gemäß der Bedienungsanleitung Ihres Telefons. Das Telefon sucht nun automatisch nach verfügbaren Bluetooth-Geräten in der Nähe.



#### HINWEIS:

Der Abstand zwischen Mobiltelefon und Gerät sollte während des Pairing-Vorgangs nicht mehr als 1 Meter betragen.

3. Sobald das Gerät das Headset erkannt hat, wird auf dem Display „Stereo HS“ angezeigt. Wählen Sie das Gerät aus. Die beiden Geräte verbinden sich automatisch.

## ANRUF

### Anruf tätigen

Wählen Sie die Telefonnummer über Ihr Mobiltelefon an und telefonieren Sie mit dem Angerufenen per Headset. Falls Sie gerade Musik abspielen, wird dieser Vorgang automatisch während des Telefonats unterbrochen. Nach Beendigung des Telefonats wird die Musik weiter abgespielt.

### Wiederwahl

Um die zuletzt gewählte Rufnummer erneut anzurufen, drücken Sie die Ein/Aus-Taste zweimal, bis Sie einen Signalton hören. Dieser zeigt an, dass die Nummer erneut angewählt wird. Falls Sie gerade Musik abspielen, wird dieser Vorgang automatisch während des Telefonats unterbrochen. Nach Beendigung des Telefonats wird die Musik weiter abgespielt.

### Anruf entgegennehmen

Sie hören einen Signalton, wenn ein Anruf eingeht. Drücken Sie die Ein/Aus-Taste, um den Anruf entgegenzunehmen. Falls Sie gerade Musik abspielen, wird dieser Vorgang automatisch während des Telefonats unterbrochen. Nach Beendigung des Telefonats wird die Musik weiter abgespielt.

### Anruf beenden

Um einen Anruf zu beenden, drücken Sie einmal die Ein/Aus-Taste.

### Anruf ablehnen

Um einen eingehenden Anruf abzulehnen, halten Sie die Ein/Aus-Taste für ungefähr 2 Sekunden gedrückt.

### Lautstärke einstellen

Um die Lautstärke zu erhöhen, drücken Sie einmal lange die Taste „Vorheriges Stück/Lautstärke erhöhen“. Um die Lautstärke zu verringern, drücken Sie einmal lange die Taste „Nächstes Stück/Lautstärke verringern“.

### Musikwiedergabe

1. Um zum nächsten Stück zu springen, drücken Sie kurz die Taste „Nächstes Stück/Lautstärke verringern“.
2. Um zum vorherigen Stück zu springen, drücken Sie kurz die Taste „Vorheriges Stück/Lautstärke erhöhen“.
3. Um die Musikwiedergabe zu unterbrechen, drücken Sie kurz die Ein/Aus-Taste.
4. Drücken Sie die Ein/Aus-Taste erneut, wenn Sie mit dem Abspielen fortfahren möchten.

## TECHNISCHE DATEN

Bluetooth-Version	Version 2.1
Übertragungsfrequenz	2,4 GHz-2,48 GHz
Eingangsladespannung	DC 5V/50mAh
Empfängerempfindlichkeit	-6 dBm bis 4 dBm
Reichweite	10 m
Batterietyp	Lithium-Batterie
Batteriekapazität	50 mAh
Betriebsspannung	3,7 V
Ladedauer	1 Stunde
Sprechzeit	2,7 Stunden
Standby-Zeit	100 Stunden
Gewicht	10,5 g
Maße	30 x 15,2 x 24 mm

