

## Sehr geehrte Kundin, sehr geehrter Kunde,

vielen Dank für den Kauf dieses Triple-SIM-Adapters für iPhone 6. Nutzen Sie bis zu drei verschiedene Rufnummern und Verträge gleichzeitig. Wählen Sie aus, welche SIM-Karte zu welcher Zeit aktiv ist. So können Sie private und geschäftliche Anrufe voneinander trennen und benötigen dafür nur ein einziges Smartphone.

Bitte lesen Sie diese Bedienungsanleitung und befolgen Sie die aufgeführten Hinweise und Tipps, damit Sie Ihren neuen Triple-SIM-Adapter optimal einsetzen können.

### Lieferumfang

- Triple-SIM-Adapter für iPhone 6
- Simkarten-Slot-Adapter für iPhone 6
- Schutzhülle für iPhone6
- Bedienungsanleitung

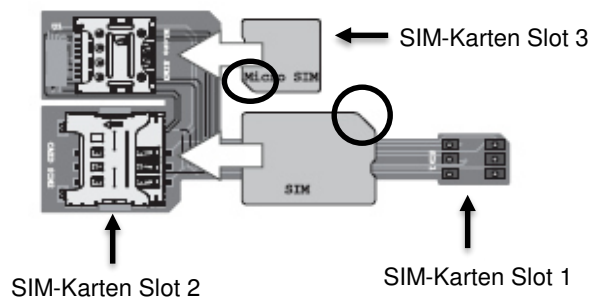
### Inbetriebnahme

1. Setzen Sie eine Micro SIM-Karte in den SIM-Karten Slot 3 und eine normale SIM-Karte in den SIM-Karten Slot 2. Verwenden Sie ggf. einen Adapter, um eine Micro-SIM-Karte in den Slot für normale SIM-Karten einzusetzen.

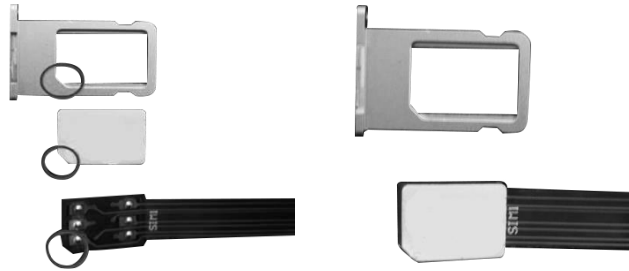


#### **ACHTUNG!**

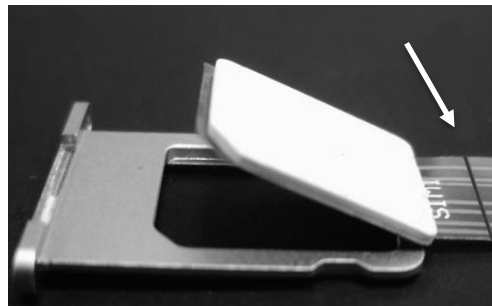
**Legen Sie die Karten genau wie unten abgebildet ein, sonst werden sie nicht erkannt! Bei der Micro SIM-Karte zeigt die abgerundete Ecke nach links unten, bei der normalen SIM-Karte nach rechts oben.**



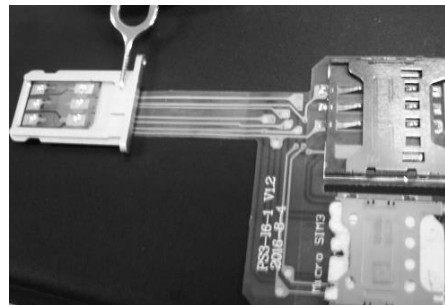
2. Legen Sie SIM-Karten-Slot-Adapter, SIM-Karte und Flachband passend übereinander. Achten Sie dabei auf die Ausrichtung.



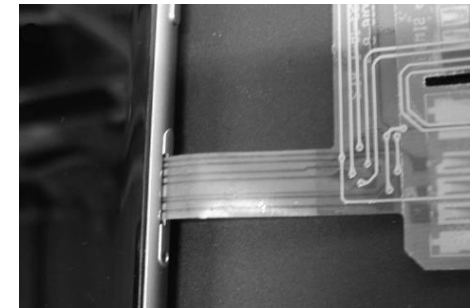
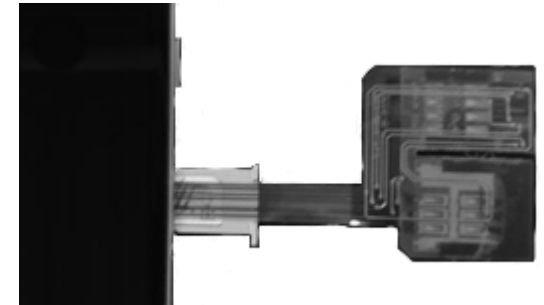
3. Drücken Sie die SIM-Karte auf dem Flachband in den Slot-Adapter.



4. Knicken Sie das Flachband einmal an ein (siehe Abb. oben), so dass der Slot-Adapter oben liegt.



5. Drehen Sie den Adapter einmal um und stecken Sie die SIM-Karte im Slot-Adapter mit dem Flachband in Ihr iPhone6.

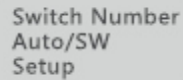


6. Führen Sie das Flachband auf die Rückseite Ihres iPhones und stülpen Sie die Schutzhülle darüber. Achten Sie darauf, dass das Flachband an der Seite des iPhones nicht geknickt wird, sondern flach anliegt.



## Verwendung

Rufen Sie das Einstellungsmenü Ihres iPhones auf. Wählen Sie dort „Telefon“ und dann „SIM-Anwendung“ aus.



Switch Number  
Auto/SW  
Setup

- „Switch Number“: Wählen Sie manuell aus, welche SIM-Karte aktiv sein soll (SIM1/SIM2/SIM3). SIM1 ist immer die SIM-Karte, die sich im Smartphone befindet. Der Wechsel der SIM-Karte und der damit einhergehende Netzwechsel kann bis zu 30 Sekunden dauern.
- „Setup“: Weisen Sie in diesem Menüpunkt den einzelnen SIM-Karten Namen zu (z.B. zu Hause, Büro, Privat, etc.).

## Sicherheitshinweise

- Diese Bedienungsanleitung dient dazu, Sie mit der Funktionsweise dieses Produktes vertraut zu machen. Bewahren Sie diese Anleitung daher stets gut auf, damit Sie jederzeit darauf zugreifen können.
- Ein Umbauen oder Verändern des Produktes beeinträchtigt die Produktsicherheit. Achtung Verletzungsgefahr!
- Öffnen Sie das Produkt niemals eigenmächtig. Führen Sie Reparaturen nie selbst aus!
- Behandeln Sie das Produkt sorgfältig. Es kann durch Stöße, Schläge oder Fall aus bereits geringer Höhe beschädigt werden.
- Halten Sie das Produkt fern von Feuchtigkeit und extremer Hitze.
- Tauchen Sie das Produkt niemals in Wasser oder andere Flüssigkeiten.
- Technische Änderungen und Irrtümer vorbehalten!

## Wichtige Hinweise zur Entsorgung

Dieses Elektrogerät gehört nicht in den Hausmüll. Für die fachgerechte Entsorgung wenden Sie sich bitte an die öffentlichen Sammelstellen in Ihrer Gemeinde. Einzelheiten zum Standort einer solchen Sammelstelle und über ggf. vorhandene Mengenbeschränkungen pro Tag/Monat/Jahr entnehmen Sie bitte den Informationen der jeweiligen Gemeinde.

## Konformitätserklärung

Hiermit erklärt PEARL.GmbH, dass sich das Produkt HZ-2496-675 in Übereinstimmung mit der RoHS-Richtlinie 2011/65/EU und der EMV-Richtlinie 2014/30/EU befindet.



Kurtasz A.

Qualitätsmanagement  
Dipl.-Ing. (FH) Andreas Kurtasz

Die ausführliche Konformitätserklärung finden Sie unter [www.pearl.de/support](http://www.pearl.de/support). Geben Sie dort im Suchfeld die Artikelnummer HZ-2496 ein.

Informationen und Antworten auf häufige Fragen (FAQs) zu vielen unserer Produkte sowie ggfs. aktualisierte Handbücher finden Sie auf der Internetseite:

**[www.callstel.info](http://www.callstel.info)**

Geben Sie dort im Suchfeld die Artikelnummer oder den Artikelnamen ein.

## Chère cliente, cher client,

Nous vous remercions pour le choix de cet adaptateur triple SIM, spécialement conçu pour iPhone 6. Utilisez jusqu'à trois numéros de téléphone différents avec le même téléphone. Choisissez la carte SIM à utiliser en fonction du moment de la journée ; vous pouvez ainsi séparer vos appels privés et professionnels, sans que cela nécessite plusieurs téléphones.

Afin d'utiliser au mieux votre nouveau produit, veuillez lire attentivement ce mode d'emploi et respecter les consignes et astuces suivantes.

## Contenu

- Adaptateur triple SIM pour iPhone 6
- Adaptateur pour emplacement de carte SIM pour iPhone 6
- Coque de protection pour iPhone 6
- Mode d'emploi

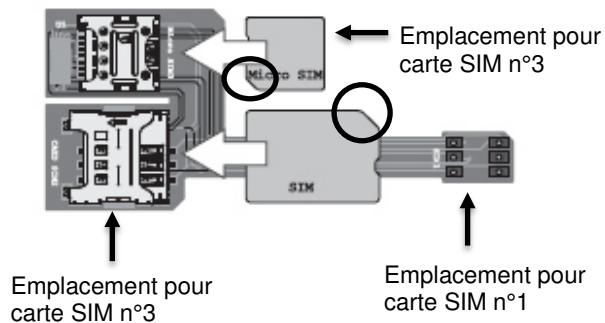
## Assemblage

1. Insérez une carte Micro-SIM dans l'emplacement pour carte SIM n°3, et une carte SIM normale dans l'emplacement pour carte SIM n°2. Si besoin, utilisez un adaptateur pour insérer la carte Micro-SIM dans l'emplacement pour carte SIM normale.

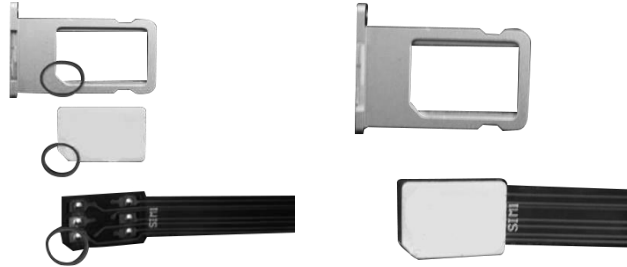


### ATTENTION !

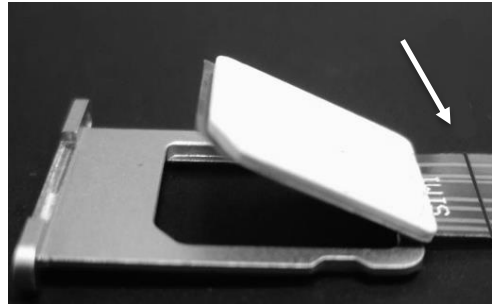
**Installez les cartes exactement comme sur le schéma ci-après, sans quoi elles ne seront pas reconnues ! Le coin arrondi doit être placé en bas à gauche pour une carte Micro-SIM, ou en haut à droite pour une carte SIM normale.**



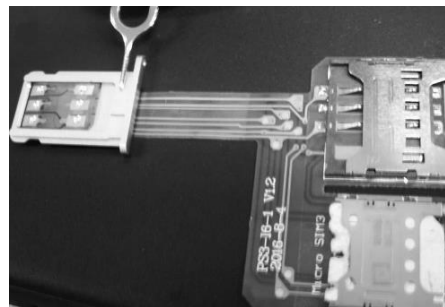
2. Placez l'adaptateur pour emplacement de carte SIM, la carte SIM et le câble plat les uns sur les autres, comme il convient. Ce faisant, faites attention à l'orientation.



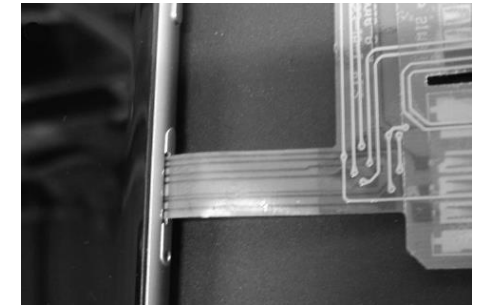
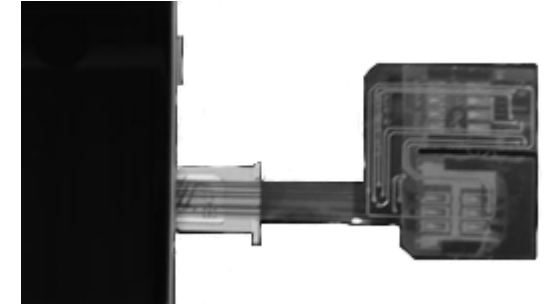
3. Insérez la carte SIM dans l'adaptateur pour emplacement de carte SIM tout en la maintenant contre le câble plat.



4. Pliez le câble plat à l'endroit prévu (voir schéma ci-dessus), de manière à ce que l'adaptateur pour emplacement de carte SIM se retrouve sur le dessus.



5. Retournez l'adaptateur, et insérez la carte SIM avec l'adaptateur pour emplacement de carte SIM et le câble plat dans votre iPhone 6.

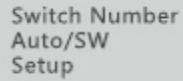


6. Repliez le câble plat à l'arrière de votre iPhone et placez la coque par-dessus. Veillez à ce que le câble plat ne forme pas un pli sur le côté de votre iPhone, mais qu'il soit bien à plat.



## Utilisation

Ouvrez le menu Réglage de votre iPhone. Choisissez alors "Téléphone" puis "Application carte SIM".



- "Switch Number" : Sélectionnez manuellement la carte SIM à utiliser (SIM1/SIM2/SIM3). SIM1 désigne toujours la carte SIM qui se trouve dans le smartphone. Le changement de carte SIM, et le changement de réseau en résultant, peut durer jusqu'à 30 secondes.
- "Setup" : C'est dans cet élément de menu que vous pouvez attribuer un nom aux cartes SIM (p. ex. maison, bureau, privé, etc.).

## Consignes de sécurité

- Ce mode d'emploi vous permet de vous familiariser avec le fonctionnement du produit. Conservez-le afin de pouvoir le consulter en cas de besoin.
- Pour connaître les conditions de garantie, veuillez contacter votre revendeur. Veuillez également tenir compte des conditions générales de vente !
- Veuillez à utiliser le produit uniquement comme indiqué dans la notice. Une mauvaise utilisation peut endommager le produit ou son environnement.
- Le démontage ou la modification du produit affecte sa sécurité. Attention, risque de blessure !
- Toute modification ou réparation de l'appareil ou de ses accessoires doit être effectuée exclusivement par le fabricant ou par un spécialiste dûment autorisé.
- N'ouvrez jamais l'appareil, sous peine de perdre toute garantie. Toute modification ou réparation de l'appareil ou de ses accessoires doit être effectuée exclusivement par le fabricant ou par un spécialiste dûment autorisé.
- Manipulez le produit avec précaution. Un coup, un choc, ou une chute, même de faible hauteur, peut l'endommager.
- N'exposez pas le produit à l'humidité ou à une chaleur extrême.
- Ne plongez jamais le produit dans l'eau ni dans aucun autre liquide.
- Conservez le produit hors de la portée des enfants !
- Surveillez les enfants pour vous assurer qu'ils ne jouent pas avec l'appareil.
- Aucune garantie ne pourra être appliquée en cas de mauvaise utilisation.
- Le fabricant décline toute responsabilité en cas de dégâts matériels ou dommages (physiques ou moraux) dus à une mauvaise utilisation et/ou au non-respect des consignes de sécurité.
- Sous réserve de modification et d'erreur !

## Consignes importantes concernant le traitement des déchets

Cet appareil électronique ne doit PAS être jeté dans la poubelle de déchets ménagers. Pour l'enlèvement approprié des déchets, veuillez vous adresser aux points de ramassage publics de votre municipalité.

Les détails concernant l'emplacement d'un tel point de ramassage et des éventuelles restrictions de quantité existantes par jour/mois/année, ainsi que sur des frais éventuels de collecte, sont disponibles dans votre municipalité.

## Déclaration de conformité

La société PEARL.GmbH déclare ce produit HZ-2496 conforme aux directives actuelles suivantes du Parlement Européen : 2011/65/UE, relative à la limitation de l'utilisation de certaines substances dangereuses dans les équipements électriques et électroniques, et 2014/30/UE, concernant la compatibilité électromagnétique.



Service Qualité  
Dipl.-Ing. (FH) Andreas Kurtasz

La déclaration de conformité complète du produit est disponible en téléchargement à l'adresse <https://www.pearl.fr/support/notices> ou sur simple demande par courriel à [qualite@pearl.fr](mailto:qualite@pearl.fr).