

Sehr geehrte Kundin, sehr geehrter Kunde,

vielen Dank für den Kauf dieser signalverstärkenden Hülle für iPhone. Durch das integrierte EMW-Element wird der Empfang Ihres iPhones maßgeblich erhöht. Bitte lesen Sie diese Bedienungsanleitung und befolgen Sie die aufgeführten Hinweise und Tipps, damit Sie Ihre signalverstärkende Hülle für iPhone optimal einsetzen können.

Lieferumfang

- Signalverstärkende Hülle für iPhone
- Bedienungsanleitung

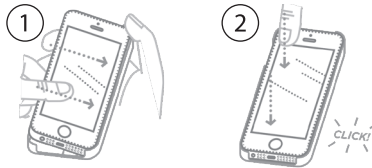
Produktvarianten

- HZ-2647: Signalverstärkende Hülle für iPhone 5/5s, schwarz
- HZ-2648: Signalverstärkende Hülle für iPhone 5/5s, weiß
- HZ-2649: Signalverstärkende Hülle für iPhone 6, schwarz
- HZ-2650: Signalverstärkende Hülle für iPhone 6, weiß
- HZ-2651: Signalverstärkende Hülle für iPhone 6 Plus, schwarz

- HZ-2652: Signalverstärkende Hülle für iPhone 6 Plus, weiß

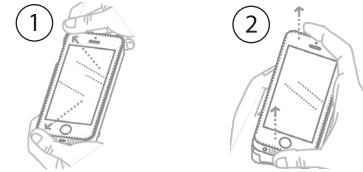
Die Hülle anlegen

1. Schieben Sie zunächst die rechte Seite Ihres iPhones in die signalverstärkende Hülle.
2. Drücken Sie dann die linke Seite in die Hülle, bis sie spürbar mit einem Klick einrastet.



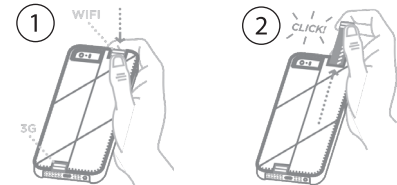
Die Hülle abnehmen

1. Drücken Sie vorsichtig die linken Ecken des iPhones aus der Hülle heraus.
2. Nun können Sie das iPhone einfach aus der Hülle nehmen.



Verwendung des EMW-Elements

1. Nehmen Sie das EMW-Element zwischen Daumen und Zeigefinger, wie im Bild gezeigt.
2. Ziehen Sie es heraus, bis es spürbar mit einem Klick einrastet.



Das Signal verstärken



Das WiFi-Signal verstärken Sie, indem Sie das WiFi-EMW-Element nach oben herausziehen.



Um die 3G-Verbindung oder Sprachverbindungen zu verstärken, ziehen Sie das 3G-EMW-Element nach unten heraus.

Nur bei HZ-2651 und HZ-2652:

Um die 4G-Verbindung zu verstärken, ziehen Sie das 4G-EMW-Element nach oben heraus.



HINWEIS:

Das EMW-Element ist kompatibel mit UMTS/LTE 1, 2 und 4, das in 117 Ländern von 306 Anbietern unterstützt wird.



Um die Laufzeit des Akkus zu optimieren, benutzen Sie immer das EMW-Element, wenn Sie Daten abrufen oder Anrufe tätigen und entgegennehmen.



HINWEIS:

Das EMW-Element ist aktiv, wenn die Signalstärke nicht maximal ist.

Das 3G-Signal wird unverzüglich verstärkt, es wird im iOS-Betriebssystem jedoch mit leichter Verzögerung angezeigt.

Sicherheitshinweise

- Diese Bedienungsanleitung dient dazu, Sie mit der Funktionsweise dieses Produktes vertraut zu machen. Bewahren Sie diese Anleitung daher gut auf, damit Sie jederzeit darauf zugreifen können.
- Ein Umbauen oder Verändern des Produktes beeinträchtigt die Produktsicherheit. Achtung Verletzungsgefahr!
- Öffnen Sie das Produkt niemals eigenmächtig. Führen Sie Reparaturen nie selbst aus!
- Behandeln Sie das Produkt sorgfältig. Es kann durch Stöße,

Schläge oder Fall aus bereits geringer Höhe beschädigt werden.

- Halten Sie das Produkt fern von Feuchtigkeit und extremer Hitze.
- Tauchen Sie das Produkt niemals in Wasser oder andere Flüssigkeiten.
- Technische Änderungen und Irrtümer vorbehalten!

Wichtige Hinweise zur Entsorgung

Dieses Elektrogerät gehört NICHT in den Hausmüll. Für die fachgerechte Entsorgung wenden Sie sich bitte an die öffentlichen Sammelstellen in Ihrer Gemeinde. Einzelheiten zum Standort einer solchen Sammelstelle und über ggf. vorhandene Mengenbeschränkungen pro Tag/ Monat/Jahr entnehmen Sie bitte den Informationen der jeweiligen Gemeinde.

Chère cliente, cher client,

Nous vous remercions pour le choix de cette coque de protection avec amplificateur de signal, spécialement conçue pour iPhone. L'amplificateur de signal intégré permet d'améliorer la réception de manière significative. Afin d'utiliser au mieux votre nouveau produit, veuillez lire attentivement ce mode d'emploi et respecter les consignes et astuces suivantes.

Variantes du produit

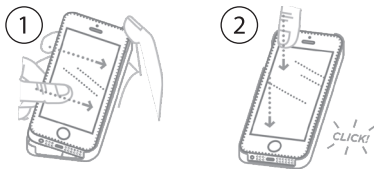
- HZ2647 : Coque avec amplificateur de signal pour iPhone 5/5S, coloris noir
- HZ-2648 : Coque avec amplificateur de signal pour iPhone 5/5s, coloris blanc
- HZ-2649 : Coque avec amplificateur de signal pour iPhone 6, coloris noir
- HZ-2650 : Coque avec amplificateur de signal pour iPhone 6, coloris blanc
- HZ-2651 : Coque avec amplificateur de signal pour iPhone 6 Plus, coloris noir
- HZ-2652 : Coque avec amplificateur de signal pour iPhone 6 Plus, coloris blanc

Contenu

- Coque avec amplificateur de signal pour iPhone
- Mode d'emploi

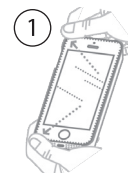
Fixer la coque

1. Poussez d'abord le côté droit de votre iPhone dans la coque avec amplificateur de signal.
2. Appuyez ensuite sur le côté gauche de la coque, jusqu'à ce que vous entendiez qu'elle s'enclenche.



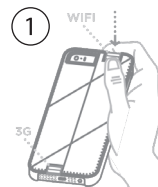
Retirer la coque

1. Appuyez avec précaution sur le coin gauche de votre iPhone de manière déclipser l'iPhone de la coque.
2. Vous pouvez alors simplement retirer l'iPhone de la coque.



Utilisation de l'élément EMW

1. Saisissez l'élément EMW entre le pouce et l'index, comme indiqué sur l'illustration.
2. Tirez doucement dessus pour le sortir, jusqu'à ce que vous l'entendiez s'enclencher.



Renforcer le signal



Pour renforcer le signal Wi-Fi, sortez l'élément EMW du Wi-Fi (vers le haut).



Pour renforcer la connexion 3G ou la connexion de communication vocale, sortez l'élément EMW 3G (vers le bas).

Pour HZ-2651 et HZ-2652 uniquement : pour renforcer la connexion 4G, sortez l'élément EMW 4G vers le haut.



NOTE :
L'élément EMW est compatible avec UMTS/LTE 1, 2 et 4, qui est supporté par 306 opérateurs mobiles dans 117 pays.



Pour optimiser l'autonomie de la batterie, utilisez toujours l'élément EMW lorsque vous consultez des données, mais aussi chaque fois que vous passez ou prenez un appel.



NOTE :
L'élément EMW est actif lorsque la puissance du signal n'est pas maximale. Le signal 3G est immédiatement renforcé. Toutefois, dans le système d'exploitation iOS, cela s'affiche avec un léger retard.

Consignes de sécurité

- Ce mode d'emploi vous permet de vous familiariser avec le fonctionnement du produit. Conservez-le précieusement afin de pouvoir le consulter en cas de besoin.
- Pour connaître les conditions de garantie, veuillez contacter votre revendeur. Veuillez également tenir compte des conditions générales de vente !
- Veillez à utiliser le produit uniquement comme indiqué dans la notice. Une mauvaise utilisation peut endommager le produit ou son environnement.
- Le démontage ou la modification du produit affecte sa sécurité. Attention, risque de blessure !
- N'ouvrez jamais l'appareil. Ne tentez jamais de réparer vous-même le produit !
- Manipulez le produit avec précaution. Un coup, un choc, ou une chute, même de faible hauteur, peut l'endommager.

- N'exposez pas le produit à l'humidité ni à une chaleur extrême.
- Ne plongez jamais le produit dans l'eau ni dans aucun autre liquide.
- Surveillez les enfants pour vous assurer qu'ils ne jouent pas avec le produit.
- Ce produit ne permet pas d'empêcher tous les dommages pouvant survenir sur votre smartphone et sur son écran, notamment en cas de chute, d'écrasement ou de choc violents.
- Aucune garantie ne pourra être appliquée en cas de mauvaise utilisation.
- Le fabricant décline toute responsabilité en cas de dégâts matériels ou dommages (physiques ou moraux) dus à une mauvaise utilisation et/ou au non-respect des consignes de sécurité.
- Sous réserve de modification et d'erreur !

Consignes importantes pour le traitement des déchets

Cet appareil électronique ne doit **PAS** être jeté dans la poubelle de déchets ménagers. Pour l'enlèvement approprié des déchets, veuillez vous adresser aux points de ramassage publics de votre municipalité. Les détails concernant l'emplacement d'un tel point de ramassage et des éventuelles restrictions de quantité existantes par jour/mois/année, ainsi que sur des frais éventuels de collecte, sont disponibles dans votre municipalité.