

## NC-1089 – SCHÄDEL

### Verwendung

Dieser Schädel kann als Anschauungsmaterial im Unterricht verwendet werden. Er hilft Schülern, den Aufbau des menschlichen Schädels zu begreifen.

### Aufbau

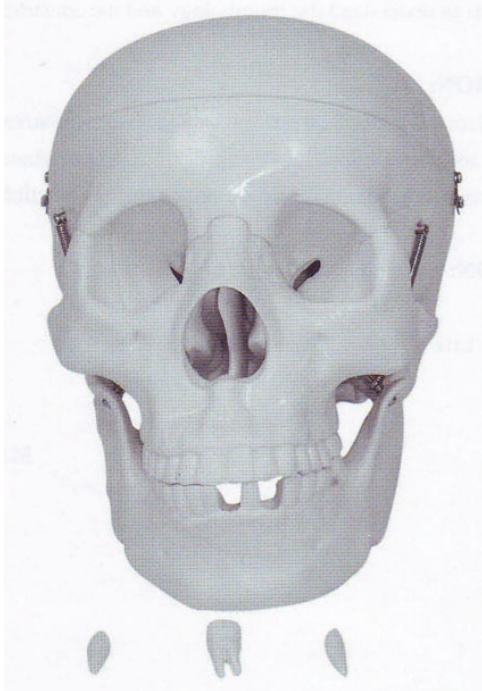
Durch die eingepprägten Trennlinien und die sichtbaren Fontanellen lässt sich der Aufbau des Schädels aus vielen einzelnen Teilen erkennen. Die obere Hülle kann abgenommen werden, um das Innere des Schädels sichtbar zu machen. Der Kiefer ist beweglich ausgebildet und einzelne Zähne aus verschiedenen Regionen der unteren Zahnreihe können entnommen und wieder eingesetzt werden.

### Material

Der Schädel besteht zu großen Teilen aus PVC.

### Abmessungen

Die Abmessungen betragen ca. 19 x 15 x 21cm.



## NC-1089 – CRÂNE

### Application

Ce crâne peut servir de modèle pour un cours de science naturelle. Il permet aux écoliers de visualiser les différentes parties d'un crâne humain.

### Montage

Les lignes de coupe et articulations sont visibles, permettant la manipulation et le démontage de plusieurs parties du crâne. Le scalp peut être retiré afin de rendre l'intérieur visible. La mâchoire est mobile et plusieurs dents de la ligne inférieure sont démontables et remontables.

### Matériau

Principalement du PVC.

### Dimensions

Environ. 19 x 15 x 21 cm.