

### Sehr geehrte Kundin, sehr geehrter Kunde,

vielen Dank für den Kauf dieses Regenschirms. Mit diesem praktischen Regenschirm haben Sie gleichzeitig auch eine integrierte Taschenlampe mit 6 ultrahellen LEDs dabei und können sich auch im Dunkeln sicher bewegen.

Bitte lesen Sie diese Bedienungsanleitung und befolgen Sie die Hinweise und Tipps, damit Sie Ihren neuen Mini-Regenschirm optimal nutzen können.

### Lieferumfang

- Regenschirm inklusive 2 Knopfzellen des Typs CR2032
- Schutzhülle
- Bedienungsanleitung

### Technische Daten

Spannweite: 1 m Durchmesser

Gewicht: 255 g

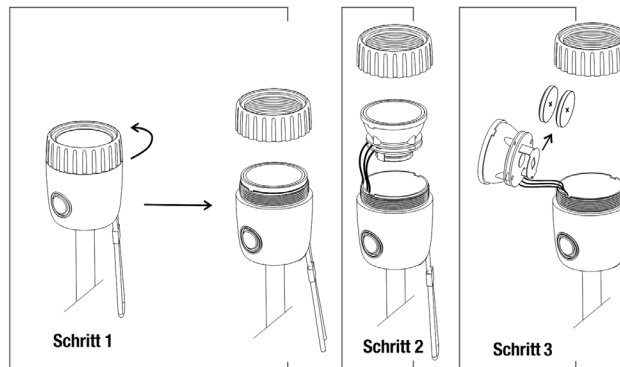
Maße zusammengeklappt: Ø 43 mm, 26,5 cm lang

### Anwendung

Spannen Sie den Regenschirm auf und verwenden Sie ihn wie gewohnt. Zusätzlich können Sie noch die LED-Leuchte im Griff nutzen. Drücken Sie auf die Taste im Griff und die Leuchte liefert ein helles, weißes Licht, mit dem Sie bequem Ihren Weg im Dunkeln erkennen können. Drücken Sie erneut auf die Taste, um die Leuchte wieder auszuschalten. Beim nächsten Einschalten der Leuchte erhalten Sie ein rotes, blinkendes Licht. Damit können Sie beispielsweise Autofahrer auf sich aufmerksam machen.

### Batteriewechsel

Die LED-Leuchte wird durch zwei Batterien des Typs CR-2032 (Knopfzellen) betrieben. Wenn das Licht deutlich schwächer wird, sollten Sie diese wechseln. Drehen Sie dazu den Griff gegen den Uhrzeigersinn ab. Ziehen Sie dann die Leuchte vorsichtig heraus. Entnehmen Sie die beiden Batterien unterhalb des Leuchtkopfes und ersetzen Sie diese durch Batterien desselben Typs. Achten Sie dabei auf die richtige Polarität.



### Sicherheitshinweise

- Diese Bedienungsanleitung dient dazu, Sie mit der Funktionsweise dieses Produktes vertraut zu machen. Bewahren Sie diese Anleitung daher gut auf, damit Sie jederzeit darauf zugreifen können.
- Ein Umbauen oder Verändern des Produktes beeinträchtigt die Produktsicherheit. Achtung Verletzungsgefahr!
- Führen Sie Reparaturen nie selbst aus!
- Behandeln Sie das Produkt sorgfältig. Es kann durch Stöße, Schläge oder Fall aus bereits geringer Höhe beschädigt werden.
- Halten Sie die elektrischen Teile des Produkts fern von Feuchtigkeit und extremer Hitze.
- Tauchen Sie die elektrischen Teile des Produkts niemals in Wasser oder andere Flüssigkeiten.
- Technische Änderungen und Irrtümer vorbehalten!

### Wichtige Hinweise zu Knopfzellen und deren Entsorgung

Knopfzellen gehören NICHT in den Hausmüll. Als Verbraucher sind Sie gesetzlich verpflichtet, gebrauchte Knopfzellen zur fachgerechten Entsorgung zurückzugeben. Sie können Ihre Knopfzellen bei den öffentlichen Sammelstellen in Ihrer Gemeinde abgeben oder überall dort, wo Knopfzellen der gleichen Art verkauft werden.

- Verwenden Sie immer Knopfzellen desselben Typs zusammen und ersetzen Sie immer alle Knopfzellen im Gerät zur selben Zeit!
- Achten Sie unbedingt auf die richtige Polarität der Knopfzellen. Falsch eingesetzte Knopfzellen können zur Zerstörung des Gerätes führen - Brandgefahr.
- Versuchen Sie nicht, Knopfzellen zu öffnen und werfen Sie Knopfzellen nicht in Feuer.
- Knopfzellen, aus denen Flüssigkeit austritt, sind gefährlich. Berühren Sie diese nur mit geeigneten Handschuhen.
- Knopfzellen gehören nicht in die Hände von Kindern.
- Nehmen Sie die Knopfzellen aus dem Gerät, wenn Sie es für längere Zeit nicht benutzen.

### Wichtige Hinweise zur Entsorgung

Dieses Elektrogerät gehört nicht in den Hausmüll. Für die fachgerechte Entsorgung wenden Sie sich bitte an die öffentlichen Sammelstellen in Ihrer Gemeinde. Einzelheiten zum Standort einer solchen Sammelstelle und über ggf. vorhandene Mengenbeschränkungen pro Tag/Monat/Jahr entnehmen Sie bitte den Informationen der jeweiligen Gemeinde.

### Konformitätserklärung

Hiermit erklärt PEARL.GmbH, dass sich das Produkt NC-1240 in Übereinstimmung mit der EMV-Richtlinie 2004/108/EG und der RoHS-Richtlinie 2011/65/EU befindet.

PEARL.GmbH, PEARL-Str. 1-3, D-79426 Buggingen

Leiter Qualitätswesen  
Dipl.-Ing. (FH) Andreas Kurtasz  
04.09.2014

Die ausführliche Konformitätserklärung finden Sie unter [www.pearl.de](http://www.pearl.de). Klicken Sie unten auf den Link **Support (Handbücher, FAQs, Treiber & Co.)**. Geben Sie anschließend im Suchfeld die Artikelnummer NC-1240 ein.

**Chère cliente, cher client,**

Nous vous remercions pour l'achat de cet article. Grâce à ce parapluie pratique, vous serez équipé d'une lampe de poche et pourrez facilement vous déplacer dans le noir et sous la pluie !

Afin d'utiliser au mieux votre nouveau produit, veuillez lire attentivement ce mode d'emploi et respecter les consignes et astuces suivantes.

**Contenu**

- Parapluie avec 2 piles boutons de type CR2032
- Housse de protection
- Mode d'emploi

**Utilisation**

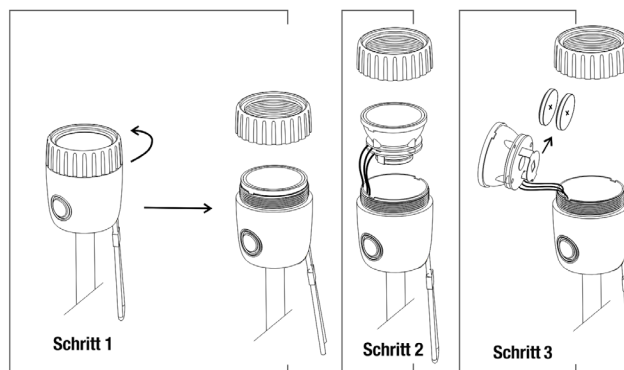
Ouvrez le parapluie et utilisez-le comme un parapluie classique. Vous pouvez également allumer les LED situées dans la poignée. Pour cela, appuyez sur la touche située sur la poignée. Les LED s'allumeront et diffuseront une lumière blanche qui vous permettra de vous déplacer facilement dans le noir. Appuyez une nouvelle fois sur la touche pour éteindre les LED. Lorsque vous allumez les LED une nouvelle fois, elles diffuseront une lumière rouge clignotante. Vous serez ainsi plus facilement visible auprès des automobilistes.

**Caractéristiques techniques**

Diamètre : 1 m  
Poids : 255 g  
Dimensions plié : Ø 43 mm, longueur : 26,5 cm

**Remplacement des piles**

Les LED sont alimentées par deux piles bouton de type CR2032. Lorsque la lumière émise par les LED faiblit, remplacez les piles par des piles neuves. Pour cela, dévissez la poignée en la tournant dans le sens inverse des aiguilles d'une montre. Sortez avec précaution les LED de leur logement. Retirez les deux piles situées en-dessous des LED et remplacez-les par deux nouvelles piles de même type. Veillez à respecter la polarité.



**Consignes de sécurité**

- Ce mode d'emploi vous permet de vous familiariser avec le fonctionnement du produit. Conservez-le afin de pouvoir le consulter en cas de besoin.
- Concernant les conditions de garantie, veuillez contacter votre revendeur. Veuillez également tenir compte des conditions générales de vente !
- Veillez à utiliser le produit uniquement comme indiqué dans la notice. Une mauvaise utilisation peut endommager le produit ou son environnement.
- Un démontage ou une modification du produit affecte sa sécurité. Attention, risque de blessure !
- Ne démontez pas l'appareil, sauf pour remplacer les piles.
- Ne tentez jamais de réparer vous-même le produit !
- Manipulez le produit avec précaution. Un coup, un choc, ou une chute, même de faible hauteur, peuvent l'endommager.
- N'exposez pas le produit à une chaleur extrême.

**ATTENTION**

**Le fabricant décline toute responsabilité en cas de dégâts dus à une mauvaise utilisation. Sous réserve de modification et d'erreur !**

**Conseils importants sur les piles boutons et leur recyclage**

- Les piles bouton ne doivent PAS être jetées dans la poubelle classique. Chaque consommateur est aujourd'hui obligé de jeter les piles bouton utilisées dans les poubelles spécialement prévues à cet effet.

- Chaque consommateur est aujourd'hui obligé de jeter les piles bouton utilisées dans les poubelles spécialement prévues à cet effet.
- N'utilisez que des piles bouton du même type ensemble et remplacez-les toutes en même temps !
- Respectez la polarité des piles bouton. Un mauvais sens d'insertion des piles bouton peut endommager l'appareil – Risque d'incendie.
- Ne pas ouvrir les piles bouton, ne pas les jeter au feu.
- Les piles bouton dont s'échappe du liquide sont dangereuses. Ne les manipulez pas sans gants adaptés.
- Maintenez les piles bouton hors de portée des enfants.
- Retirez les piles bouton de l'appareil si vous ne comptez pas l'utiliser pendant un long moment.

**Conseils importants concernant le recyclage**

Cet appareil électronique ne doit PAS être jeté dans la poubelle de déchets ménagers. Pour l'enlèvement approprié des déchets, veuillez vous adresser aux points de ramassage publics de votre municipalité.

Les détails concernant l'emplacement d'un tel point de ramassage et des éventuelles restrictions de quantité existantes par jour/mois/année, ainsi que sur des frais éventuels de collecte, sont disponibles dans votre municipalité.