

Sicherheit & Gewährleistung

- Diese Montageanleitung dient dazu, Sie mit der Funktionsweise dieses Produktes vertraut zu machen. Bewahren Sie diese Anleitung daher stets gut auf, damit Sie jederzeit darauf zugreifen können, und lesen Sie sich die Anleitung vor Inbetriebnahme des Produktes sorgfältig durch.
- Sie erhalten bei Kauf dieses Produktes zwei Jahre Gewährleistung auf Defekt bei sachgemäßem Gebrauch. Bitte beachten Sie auch die allgemeinen Geschäftsbedingungen!
- Bitte verwenden Sie das Produkt nur in seiner bestimmungsgemäßen Art und Weise. Eine anderweitige Verwendung führt eventuell zu Beschädigungen am Produkt oder in der Umgebung des Produktes.
- Ein Umbauen oder Verändern des Produktes beeinträchtigt die Produktsicherheit. Achtung Verletzungsgefahr!
- Achten Sie auf den korrekten Aufbau und die korrekte Installation des Produktes. Das mitgelieferte Befestigungsmaterial ist für eine Installation an soliden Holz-, Ziegel- oder Betonwänden gedacht. Ein Missachten der Installationsanleitung kann zu Verletzungen führen.
- Achten Sie beim Bohren der Bohrlöcher darauf, dass hinter der gewünschten Bohrstelle keine Leitungen verlaufen.
- Jede Gerätehalterung ist für ein Gewicht von maximal 10 kg geeignet. Achten Sie bitte darauf, dieses Gewicht nicht zu überschreiten, da dies sonst zu Schäden an Ihren Geräten oder gar Verletzungen führen kann.



ACHTUNG:
Es wird keine Haftung für Folgeschäden übernommen.
Technische Änderungen und Irrtümer vorbehalten!

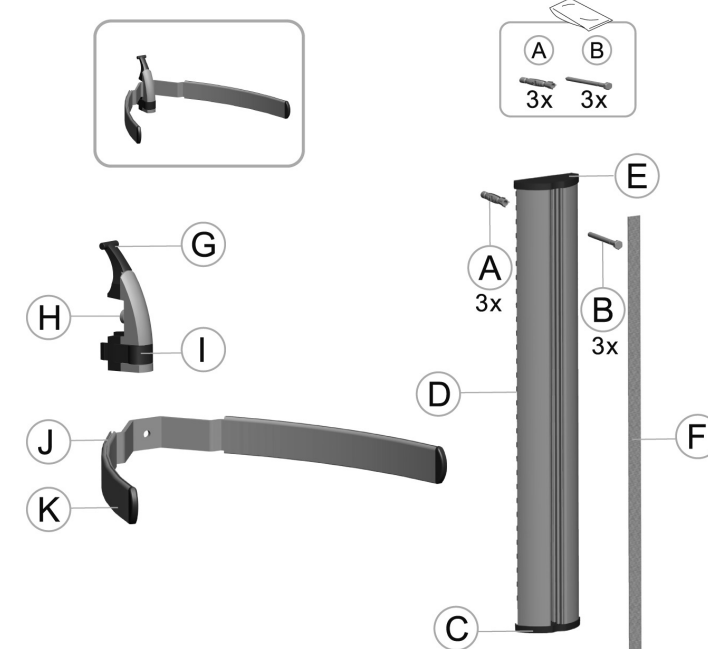
Sehr geehrte Kunden,

herzlichen Dank für den Kauf dieses HiFi-Racks. Mit dem vorliegenden Produkt können Sie endlich Ordnung und Übersicht in Ihre Multimedia-Geräte bringen! Egal, ob Sie einen DVD-Player oder einen Satelliten-Receiver aufstellen wollen – mit dem HiFi-Rack haben Sie jetzt eine bequeme und sichere Möglichkeit dazu.

Bitte lesen Sie diese Montageanleitung sorgfältig durch und befolgen Sie die aufgeführten Hinweise und Tipps, damit Sie das Produkt optimal einsetzen können.

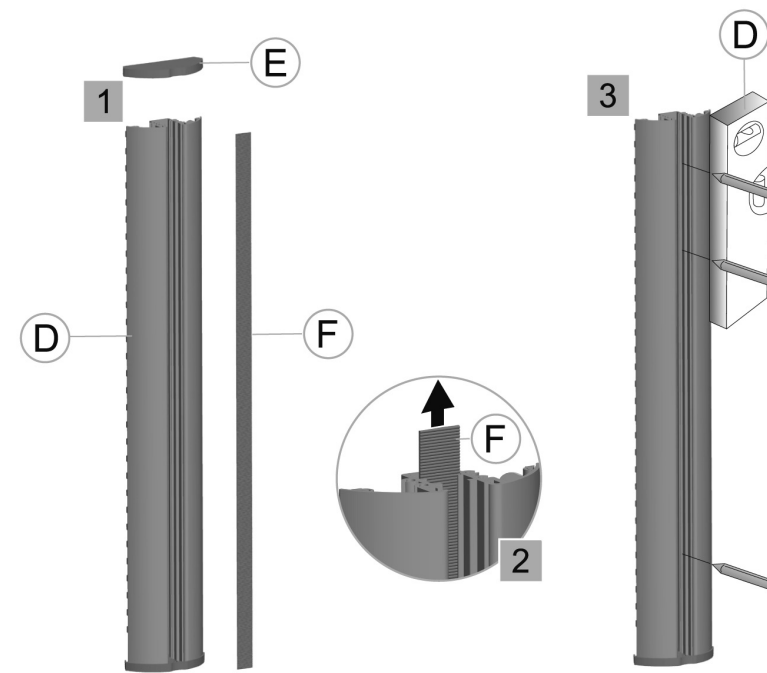
Lieferumfang

- A: Dübel (3x)
- B: Befestigungsschrauben (3x)
- C: Untere Verschlusskappe
- D: Basissäule
- E: Obere Verschlusskappe
- F: Abdeckschiene
- G: Halterungsschlitten
- H: Halterungsschraube
- I: Arretierring
- J: Gerätehalterung
- K: Verlängerungsstangen



HINWEIS:
Im Lieferumfang ist eine Gerätehalterung enthalten, unter der Produktnummer NC-1550-675 sind weitere Halterungen erhältlich.

SCHRITT 1: VORBEREITUNG DER INSTALLATION



Schritt 1

Entfernen Sie die obere Verschlusskappe (E) von der Basissäule (D).

Schritt 2

Ziehen Sie die Abdeckschiene (F) aus der Basissäule. Achten Sie darauf, sich nicht an den scharfen Kanten zu verletzen.

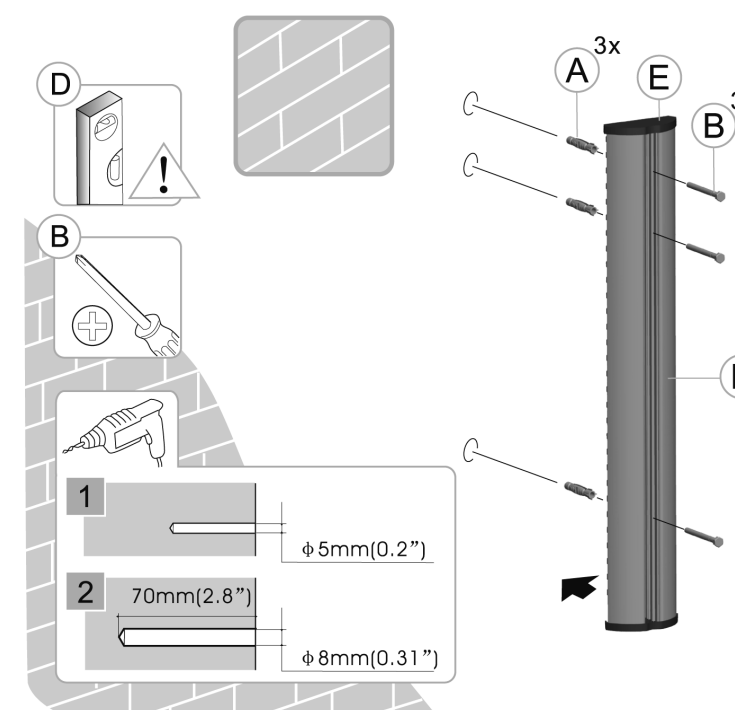
Schritt 3

Stellen Sie die Basissäule an der gewünschten Position auf und nutzen Sie eine Wasserwaage, um sicherzustellen, dass sie exakt senkrecht ausgerichtet ist. Anschließend markieren Sie die drei Bohrlöcher mit Hilfe eines Bleistifts.



ACHTUNG:
Achten Sie auf jeden Fall darauf, dass hinter der gewünschten Bohrstelle keine Leitungen verlaufen! Das Anbohren einer Strom- oder Wasserleitung kann zu Schäden oder schweren Verletzungen führen!

SCHRITT 2A: INSTALLATION AN ZIEGEL- ODER BETONWÄNDEN



Schritt 1

Bohren Sie mit einer Bohrmaschine drei ca. 5 mm durchmessende Löcher an die Stelle Ihrer Markierungen vor.

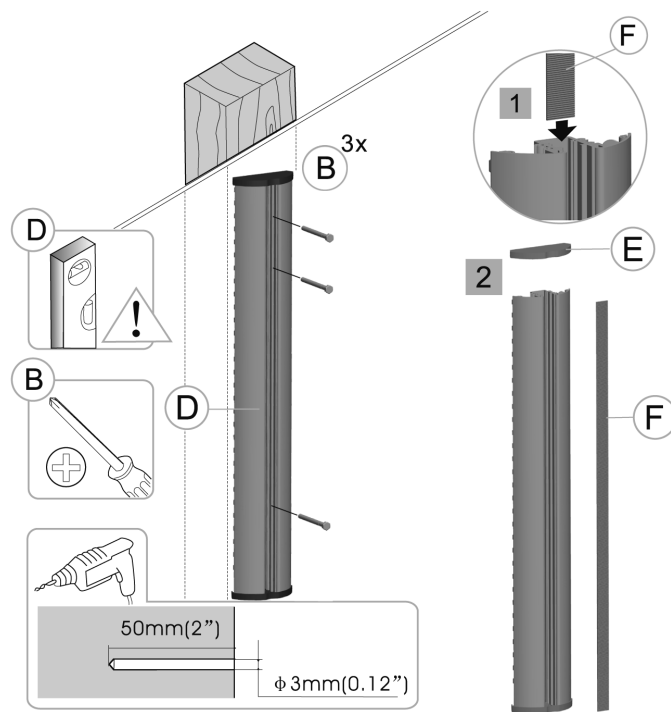
Schritt 2

Bohren Sie diese Löcher dann auf ca. 8 mm Durchmesser und 70 mm Tiefe.

Schritt 3

Setzen Sie die Dübel (A) in die Löcher und schrauben Sie die Basissäule (D) mit Hilfe eines Kreuzschlitzschraubenziehers und der Schrauben (B) an der Wand fest.

SCHRITT 2B: INSTALLATION AN HOLZWÄNDEN



Gehen Sie vor wie unter 2a beschrieben, die Dübel (A) sind hierfür jedoch nicht nötig. Für die Bohrlöcher ist ein Durchmesser von 3 mm und eine Tiefe von 50 mm ausreichend.

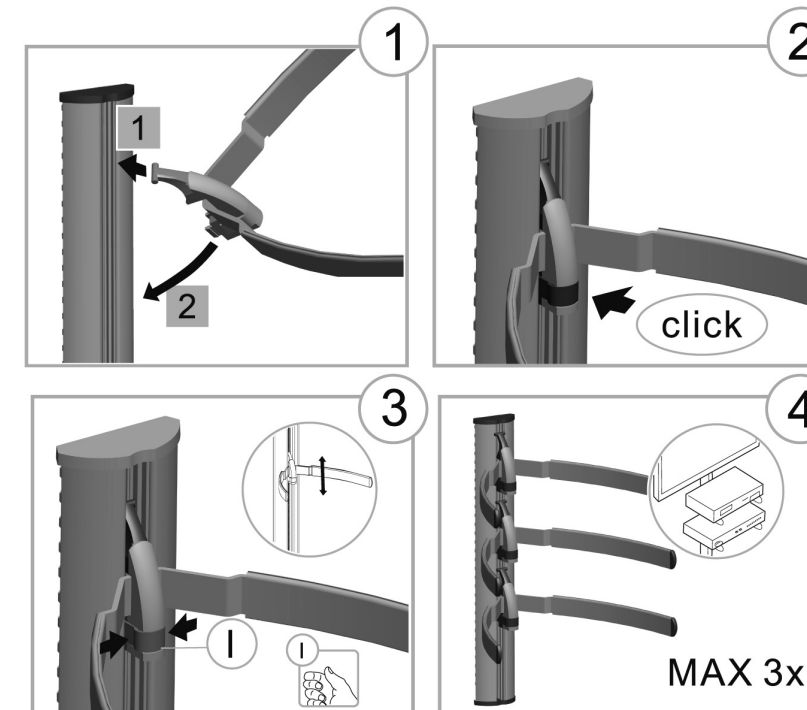
Schritt 1

Setzen Sie die Abdeckschiene (F) wieder in die Basissäule (D) ein.

Schritt 2

Setzen Sie die obere Verschlusskappe (E) wieder auf.

SCHRITT 4: ANBRINGEN DER GERÄTEHALTERUNG AN DER BASISÄULE



Schritt 1

Setzen Sie den Führungsschlitten mit dem oberen Ende in die Führungsschiene der Basissäule. Drehen Sie den Führungsschlitten hierbei leicht, damit er in die Schiene gleitet.

Schritt 2

Drehen Sie den Schlitten wieder in die Ursprungsposition zurück und drücken Sie den Arretiering (I) in die Schiene, bis er mit einem Klicken einrastet.

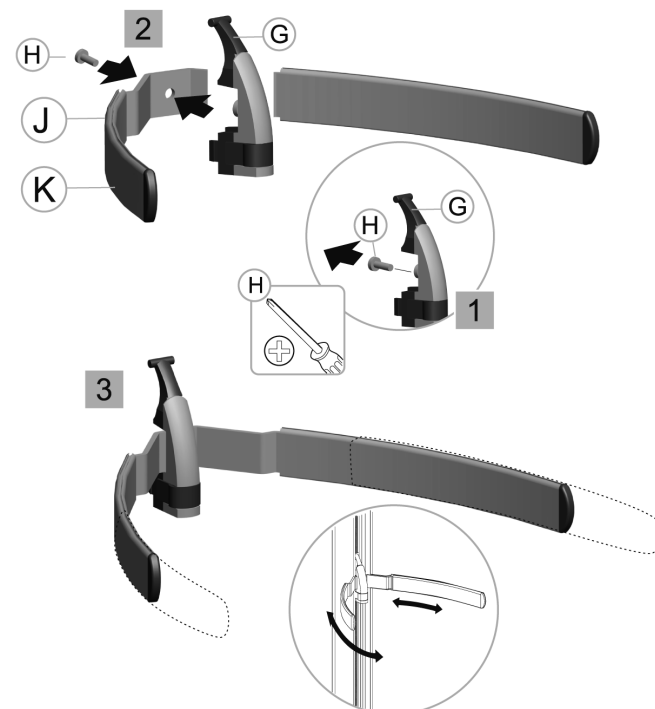
Schritt 3

Durch Zusammendrücken des Arretierings können Sie die Gerätehalterung nach oben oder unten verschieben.

Schritt 4

Maximal dürfen Sie drei Gerätehalterungen an einer Basissäule anbringen. Jede Halterung darf dabei mit maximal 10 kg Gewicht belastet werden.

SCHRITT 3: AUFBAU DER GERÄTEHALTERUNG



Schritt 1

Entfernen Sie die Halterungsschraube (H) aus dem Halterungsschlitten (G).

Schritt 2

Setzen Sie die Gerätehalterung (J) am Schlitten an und schrauben Sie sie mit der Halterungsschraube fest.

Schritt 3

Setzen Sie gegebenenfalls die Verlängerungsstangen (K) so auf die Gerätehalterung, dass die gummierte Seite nach oben zeigt. Sie können die Stangen herausziehen, um die Arme der Halterung zu verlängern. Achten Sie jedoch darauf, sie nicht zu weit herauszuziehen.

Consignes de sécurité

- Ce mode d'emploi vous permet de vous familiariser avec le fonctionnement du produit. Conservez précieusement ce mode d'emploi afin de pouvoir le consulter en cas de besoin et lisez-le attentivement avant d'utiliser le produit.
- Concernant les conditions de garantie, veuillez contacter votre revendeur. Veuillez également tenir compte des conditions générales de vente !
- Utilisez le produit uniquement comme indiqué dans la notice. Une mauvaise utilisation peut endommager le produit ou les appareils voisins.
- Un démontage ou la modification du produit affecte sa sécurité. Attention ! Risque de blessures !
- Veillez au bon montage et à la bonne installation du produit. Le matériel de fixation fourni est destiné à une installation dans des murs en bois massif, brique ou béton. Le manque de respect des instructions d'installation peut causer des blessures.
- Avant de percer un mur, assurez-vous qu'aucune canalisation ne passe derrière.
- Chaque étagère peut supporter un poids de 10 kg au maximum. Veillez à ne pas dépasser ce poids, car cela pourrait causer des dégâts ou même des blessures.

ATTENTION:
Le fabricant décline toute responsabilité en cas de dégâts. Sous réserve de modification et d'erreur !

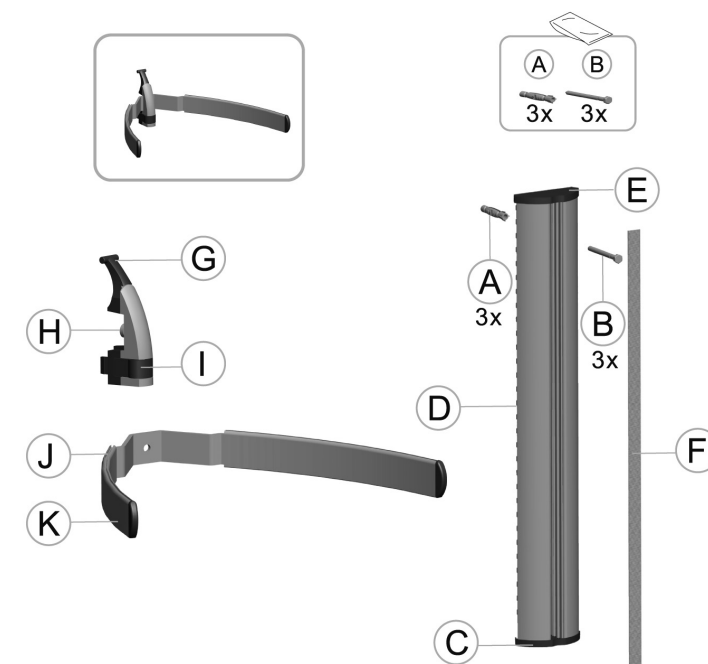
Chère cliente, Cher client,

nous vous remercions pour l'achat de cette étagère HiFi. Avec ce produit, vous pouvez enfin mettre de l'ordre et de la clarté dans vos périphériques multimédia ! Que vous vouliez ranger un lecteur DVD ou un récepteur satellite - l'étagère HiFi est la solution sûre et pratique.

Afin d'utiliser au mieux votre nouveau produit, veuillez lire attentivement ce mode d'emploi et respecter les consignes et astuces suivantes.

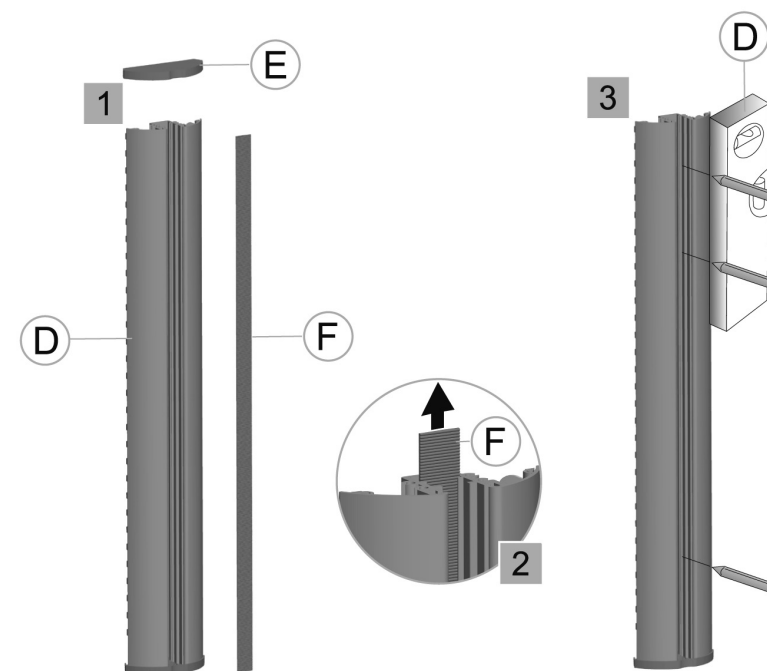
Contenu

- A: Cheville (3x)
- B: Vis (3x)
- C: Capot inférieur
- D: Colonne de base
- E: Capot supérieur
- F: Rail couvrant
- G: Ergots de fixation
- H: Vis de fixation
- I: Anneau de fixation
- J: Support pour appareil
- K: Tiges de rallonge



NOTE:
Le produit contient un seul support pour appareil. La référence NC1550 permet de commander des supports supplémentaires.

ETAPE 1: PRÉPARATION



Etape 1

Retirez le capot supérieur (E) de la colonne de base (D).

Etape 2

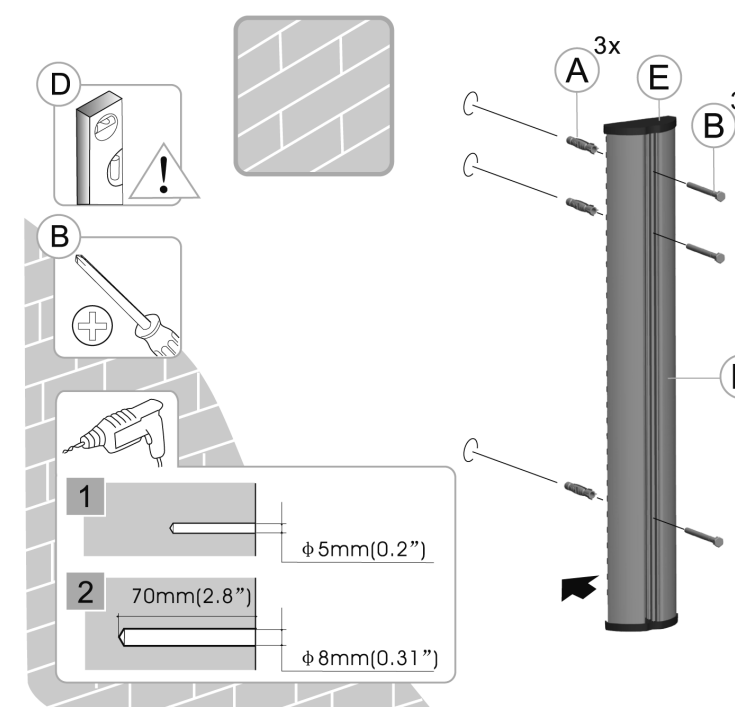
Retirez le rail couvrant (F) de la colonne de base. Veillez à ne pas vous blesser sur les bords tranchants.

Etape 3

Placez la colonne de base à l'endroit voulu et utilisez un niveau à bulle pour l'installer bien droit. Marquez ensuite les trois trous à percer avec un crayon.

ATTENTION:
Avant de percer un mur, assurez-vous qu'aucune canalisation ne passe derrière ! Le perçage d'une conduite d'eau ou de câbles électriques pourrait causer des dommages ou des blessures graves !

ETAPE 2A: INSTALLATION DANS MUR EN BRIQUE OU BÉTON



Etape 1

Percez avec trois trous avec un foret d'env. 5 mm aux endroits précédemment marqués.

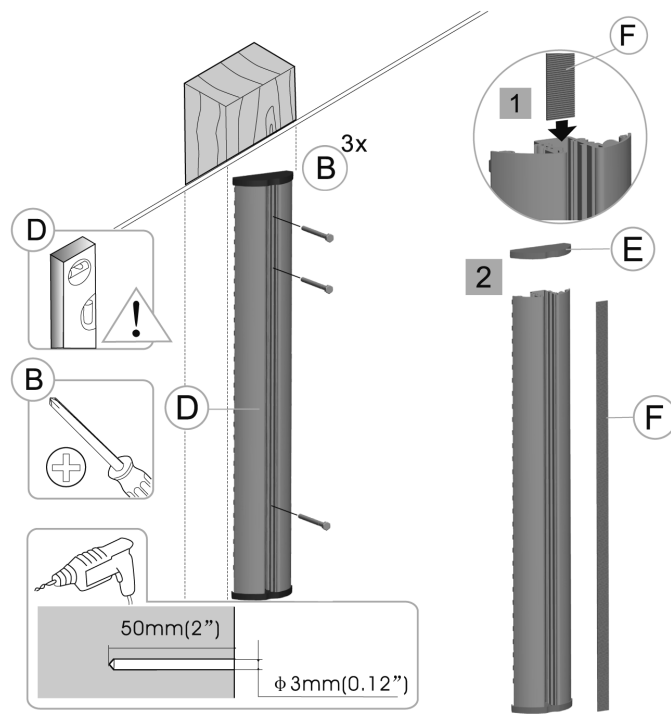
Etape 2

Elargissez les trous à env. 8 mm de diamètre et 70 mm de profondeur.

Etape 3

Placez une cheville (A) dans chaque trou puis fixez la colonne de base (D) au mur avec les vis (B) et un tournevis cruciforme.

ETAPE 2B: INSTALLATION DANS MUR EN BOIS

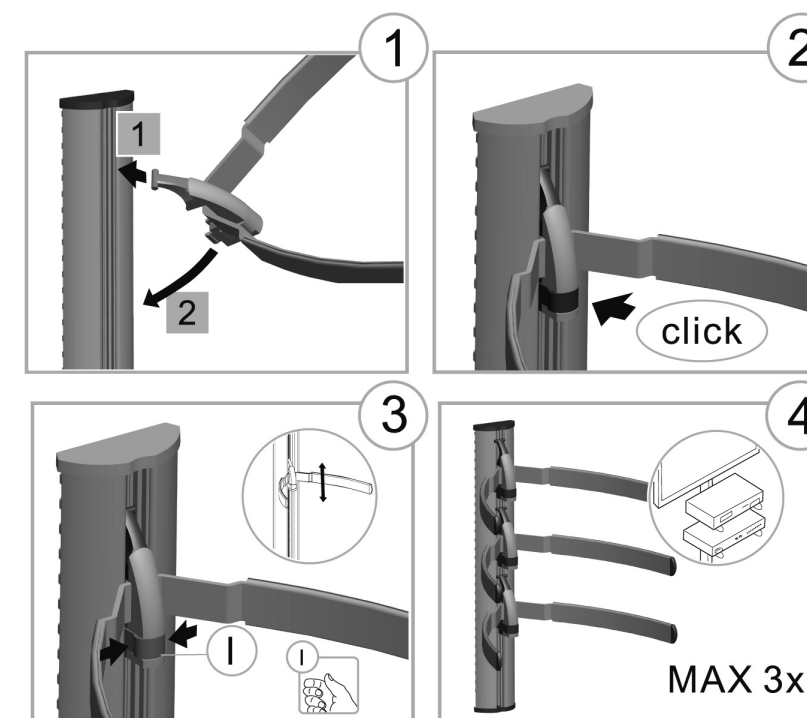


Procédez comme décrit dans 3a, les chevilles (A) ne sont pas nécessaires ici. Pour les trous, un diamètre de 3 mm et une profondeur de 50 mm est suffisante.

Etape 1
Remplacez le rail couvrant (F) sur la colonne de base (D).

Etape 2
Remplacez le capot supérieur (E).

ETAPE 4: PLACER LE SUPPORT SUR LA COLONNE DE BASE



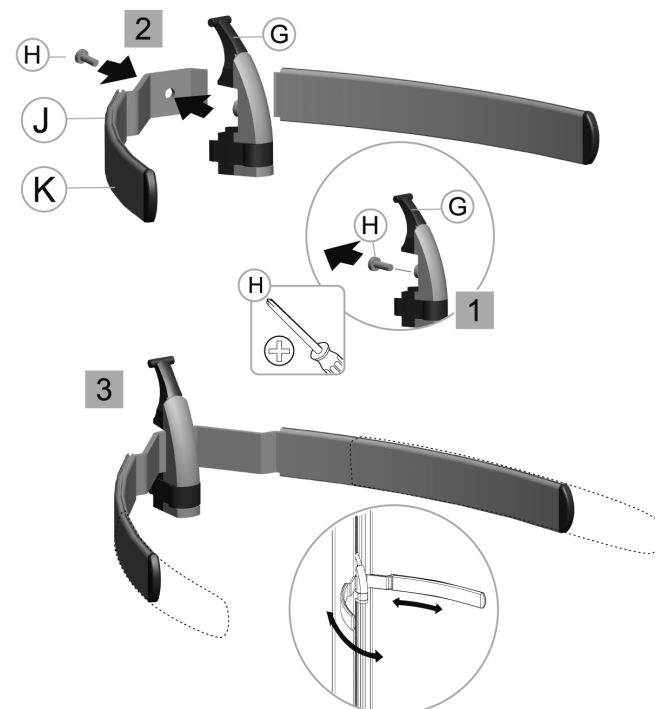
Etape 1
Placez la partie supérieure des ergots dans le rail de la colonne. Inclinez légèrement les ergots pour les faire passer dans le rail.

Etape 2
Remplacez les ergots dans leur position initiale puis poussez l'anneau de fixation (I) dans le rail jusqu'à ce qu'il s'enclenche de manière audible.

Etape 3
Comprimez l'anneau de fixation pour faire glisser le support vers le haut ou le bas.

Etape 4
Vous pouvez ainsi fixer jusqu'à trois supports sur la colonne. Chaque support peut accueillir une charge jusqu'à 10 kg maximum.

ETAPE 3: MONTAGE DU SUPPORT



Etape 1
Sortez la vis de fixation (H) des ergots de fixation (G).

Etape 2
Placez le support pour appareil (J) sur les ergots puis serrez la vis de fixation (H).

Etape 3
Si besoin, insérez les tiges de rallonge (K) au bout du support de sorte que le côté en caoutchouc soit vers le haut. Vous pouvez étirer les tiges pour prolonger les bras du support. Veillez toutefois à ne pas trop les faire sortir.