

LED-Schachspiel

Jeux d'échecs lumineux à LED





LED-Schachspiel

Jeux d'échecs lumineux à LED

INHALT

Lieferumfang.....	6
Technische Daten.....	6
Stromversorgung.....	6
Spielen	7
Aufstellung der Spielfiguren	7
Mögliche Züge	8
Spielprinzip	8
Funktionsweise.....	8
Wichtige Hinweise	10
Sicherheit & Gewährleistung.....	10
Entsorgung.....	10
Batterien und deren Entsorgung.....	10



SOMMAIRE

Contenu	14
Caractéristiques techniques	14
Montage	14
Jouer	15
Placement des pions	15
Déplacements	16
Principe du jeu	16
Mode de fonctionnement	16
Consignes importantes	18
Consignes de sécurité	18
Traitement des déchets	18
Piles et recyclage	18



SEHR GEEHRTE KUNDIN, SEHR GEEHRTER KUNDE,

vielen Dank für den Kauf dieses Schachspiels. Erweitern Sie das Spiel der Könige um eine neue Variante und genießen Sie in der Dämmerung lauer Sommerabende oder im winterlichen Kerzenlicht strategische und optische Highlights.

Bitte lesen Sie diese Bedienungsanleitung aufmerksam durch und beachten Sie die darin aufgeführten Hinweise und Tipps, damit Sie lange Freude an diesem außergewöhnlichen Schachbrett haben.

Lieferumfang

- Schachbrett
- Netzteil
- 32 Schachfiguren
- Bedienungsanleitung

Technische Daten

Stromversorgung:

Netzteil: 9 V, 300 mA

Batterien: 6x AA (Mignon)

Maße: ca. 40 x 40 cm

Stromversorgung

Sie können dieses Schachbrett über das mitgelieferte Netzteil oder über Batterien betreiben.

• **Betrieb über Netzteil**

Verbinden Sie das mitgelieferte Netzteil mit dem Netzteilanschluss an der Seite des Schachbretts. Verbinden Sie dann den Netzteilstecker mit einer Steckdose. Stellen Sie den Ein/Aus-Schalter an der Seite des Schachbretts auf ON. Nun können Sie das Schachbrett verwenden.

• **Betrieb über Batterien**

Drehen Sie das Schachbrett um. Öffnen Sie das Batteriefach an der Unterseite des Schachbretts mit einem kleinen Kreuzschlitz-Schraubenzieher. Legen Sie sechs Batterien des Typs AA in das Batteriefach ein. Beachten Sie dabei den Hinweis zur Polarität, der in den Boden jedes Faches gestanzt ist. Schließen Sie das Batteriefach wieder und ziehen Sie die Schraube gut an. Stellen Sie den Ein/Aus-Schalter an der Seite des Schachbretts auf ON.

SPIELEN

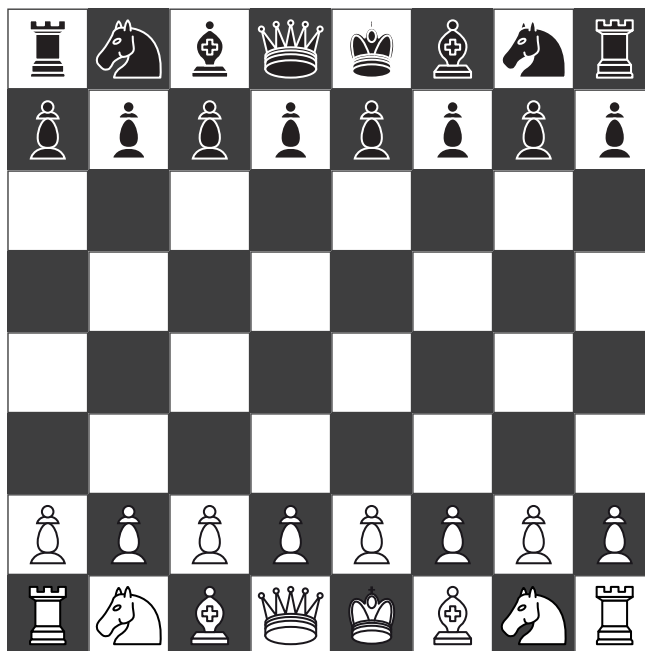
Aufstellung der Spielfiguren

Nehmen Sie die Spielfiguren aus der Verpackung. Sobald Sie die Figuren in die Nähe des Schachbretts halten, beginnen diese rot oder blau zu leuchten. Nun können Sie die Figuren zuordnen und auf dem Schachbrett aufstellen.

Jeder Spieler verfügt über:



Bauen Sie die Schachfiguren folgendermaßen auf dem Schachbrett auf:



Mögliche Züge

- Der König kann jeweils ein Feld in jede Richtung ziehen.
- Die Dame kann beliebig weit in jede Richtung ziehen.
- Der Turm kann beliebig viele Felder in gerader Richtung ziehen.
- Der Läufer kann beliebig viele Felder in diagonaler Richtung ziehen.
- Der Springer kann sich zwei Felder gerade bewegen und anschließend ein Feld rechts oder links. Er ist die einzige Figur, die andere Figuren bei einem Zug überspringen darf.
- Der Bauer zieht ein Feld nach vorne, wenn dieses Feld frei ist und er keine andere Figur dadurch schlägt. Wenn der Bauer eine andere Figur schlägt, bewegt er sich ein Feld diagonal vorwärts. Der Bauer ist die einzige Figur, die nicht rückwärts ziehen darf. Beim ersten Zug darf der Bauer zwei Felder geradeaus ziehen.

- Die Rochade:
Bei einer Rochade werden zwei Figuren desselben Spielers bewegt. Die Rochade darf nur ausgeführt werden, wenn Turm und König sich bisher noch nicht bewegt haben und das Zielfeld des Königs nicht durch gegnerische Figuren bedroht wird. Der König zieht zwei Felder zur Seite auf den jeweiligen Turm zu. Der Turm zieht dann auf das Feld, das der König übersprungen hatte.

Spielprinzip

Ziel des Spiels ist es, den König des Gegners „Schachmatt“ zu setzen. Dazu schlägt man die Figuren des Gegners und versucht, an den König zu kommen.

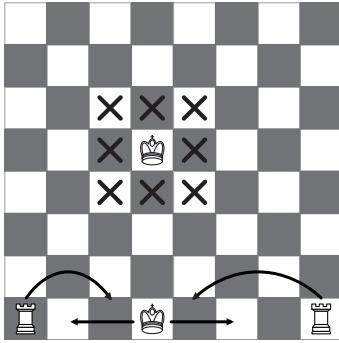
Eine Figur wird durch eine andere Figur geschlagen, indem die zweite Figur auf das Feld der ersten Figur zieht. Die erste Figur wird dann vom Spielbrett genommen.

Der König kann nicht geschlagen werden. Er wird „Schach“ gesetzt, wenn eine gegnerische Figur ihn im nächsten Zug schlagen könnte. Der König wird „Schachmatt“ gesetzt, wenn eine oder mehrere gegnerische Figuren ihn im nächsten Zug schlagen könnten und er nicht mehr aus dieser Lage entkommen kann.

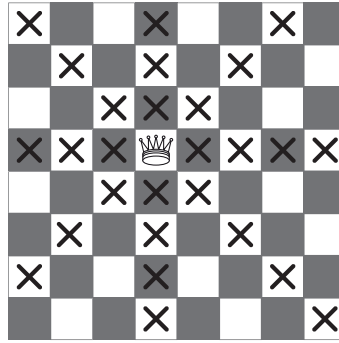
Funktionsweise

In jeder Schachfigur befindet sich eine Induktionsspule. Diese Spulen erzeugen Strom, sobald Sie in die Nähe eines magnetischen Feldes gelangen. Ein solches, sehr schwaches magnetisches Feld wird durch das Schachbrett erzeugt. Durch den Induktionsstrom leuchten die integrierten LEDs in den Schachfiguren.

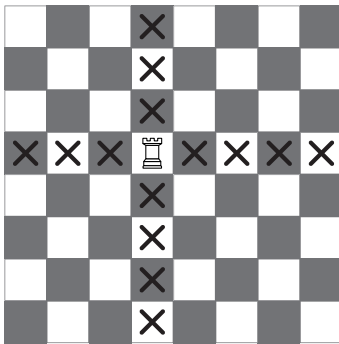
Das Magnetfeld des Schachbretts ist nicht gefährlich und hat keinerlei Auswirkungen auf den menschlichen Körper. Induktionsstrom wird auch im Haushalt häufig verwendet, beispielsweise bei Induktionsherden oder um elektrische Zahnbürsten aufzuladen.



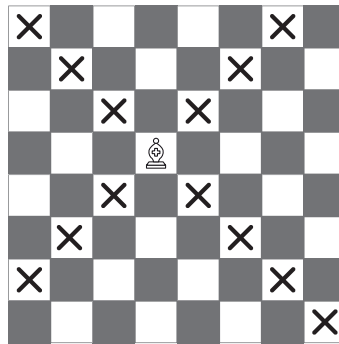
König (mit Rochade)



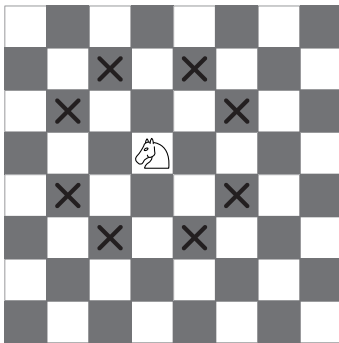
Dame



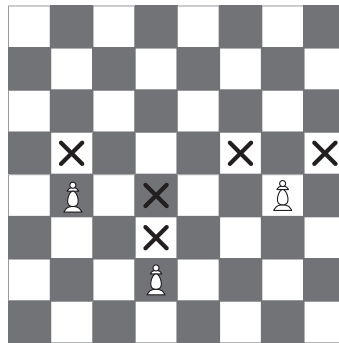
Turm



Läufer



Springer



Bauer

WICHTIGE HINWEISE

Sicherheit & Gewährleistung

- Diese Bedienungsanleitung dient dazu, Sie mit der Funktionsweise dieses Produktes vertraut zu machen. Bewahren Sie diese Anleitung daher stets gut auf, damit Sie jederzeit darauf zugreifen können.
- Sie erhalten bei Kauf dieses Produktes zwei Jahre Gewährleistung auf Defekt bei sachgemäßem Gebrauch. Bitte beachten Sie auch die allgemeinen Geschäftsbedingungen!
- Bitte verwenden Sie das Produkt nur in seiner bestimmungsgemäßen Art und Weise. Eine anderweitige Verwendung kann zu Beschädigungen am Produkt oder in dessen Umgebung führen.
- Umbauen oder Verändern des Produktes beeinträchtigt die Produktsicherheit. Achtung Verletzungsgefahr!
- Öffnen Sie das Produkt niemals eigenmächtig!
- Führen Sie Reparaturen am Produkt nie selber aus!
- Behandeln Sie das Produkt sorgfältig. Es kann durch Stöße, Schläge oder Fall aus bereits geringer Höhe beschädigt werden.
- Halten Sie das Produkt fern von Feuchtigkeit und extremer Hitze.
- Tauchen Sie das Produkt niemals in Wasser oder andere Flüssigkeiten.



ACHTUNG:

Es wird keine Haftung für Folgeschäden übernommen. Technische Änderungen und Irrtümer vorbehalten!

Entsorgung

Dieses Elektrogerät gehört NICHT in den Hausmüll. Für die fachgerechte Entsorgung wenden Sie sich bitte an die öffentlichen Sammelstellen in Ihrer Gemeinde.

Einzelheiten zum Standort einer solchen Sammelstelle und über ggf. vorhandene Mengenbeschränkungen pro Tag/ Monat/ Jahr sowie über etwaig anfallende Kosten bei Abholung entnehmen Sie bitte den Informationen der jeweiligen Gemeinde.

Batterien und deren Entsorgung

Batterien gehören NICHT in den Hausmüll. Als Verbraucher sind Sie gesetzlich verpflichtet, gebrauchte Batterien zur fachgerechten Entsorgung zurückzugeben.

Sie können Ihre Batterien bei den öffentlichen Sammelstellen in Ihrer Gemeinde abgeben oder überall dort, wo Batterien der gleichen Art verkauft werden.

- Akkus haben eine niedrigere Ausgangsspannung als Batterien. Dies kann in manchen Fällen dazu führen, dass ein Gerät Batterien benötigt und mit Akkus nicht funktioniert.
- Verwenden Sie immer Batterien desselben Typs zusammen und ersetzen Sie immer alle Batterien im Gerät zur selben Zeit!
- Achten Sie unbedingt auf die richtige Polarität der Akkus oder Batterien. Falsch eingesetzte Akkus oder Batterien können zur Zerstörung des Gerätes führen - Brandgefahr.
- Versuchen Sie nicht, Batterien oder Akkus zu öffnen und werfen Sie Batterien nicht in Feuer.
- Batterien, aus denen Flüssigkeit austritt, sind gefährlich. Berühren Sie diese nur mit geeigneten Handschuhen.
- Batterien gehören nicht in die Hände von Kindern.







Jeux d'échecs lumineux à LED



CHÈRE CLIENTE, CHER CLIENT,

Nous vous remercions pour l'achat de cet article. Donnez une touche d'originalité et une nouvelle dimension à vos parties d'échec : au crépuscule estival dans votre jardin ou à la lueur d'une bougie lors de vos soirées hivernales, chaque bataille cérébrale vous enveloppera dans son aura lumineuse et vous fera oublier le reste, le temps d'une partie.

Afin d'utiliser au mieux votre nouveau produit, veuillez lire attentivement ce mode d'emploi et respecter les consignes et astuces suivantes.

Contenu

- Échiquier
- Adaptateur secteur
- 32 pièces d'échecs
- Mode d'emploi

Caractéristiques techniques

Alimentation :

Adaptateur secteur 9 V, 300 mA

Piles: 6x AA

Dimensions : env. 40 x 40 cm

Montage

Vous pouvez utiliser cet échiquier avec des piles ou l'adaptateur secteur inclus.

• Utilisation avec alimentation secteur

Branchez l'adaptateur secteur fourni à la prise située sur le côté de l'échiquier. Branchez ensuite l'adaptateur secteur à une prise murale. Placez l'interrupteur marche/arrêt sur le côté de l'échiquier sur ON. Vous pouvez maintenant utiliser l'échiquier.

• Utilisation avec des piles

Retournez l'échiquier. Ouvrez le compartiment à piles situé sous l'échiquier à l'aide d'un petit tournevis cruciforme. Insérez six piles AA dans le compartiment à piles. Respectez les consignes de polarité inscrites dans le socle du compartiment. Refermez le compartiment et revissez-le bien.

Placez l'interrupteur marche/arrêt sur le côté de l'échiquier sur ON.

JOUER

Placement des pions

Sortez les pions de leur emballage. Dès que vous tenez les pions à proximité de l'échiquier, ils se mettent à briller, en rouge ou en bleu. Cela vous permet de les trier par couleur avant de les placer sur le plateau. Chaque joueur dispose de :



8 pions



2 fous



2 cavaliers



2 tours

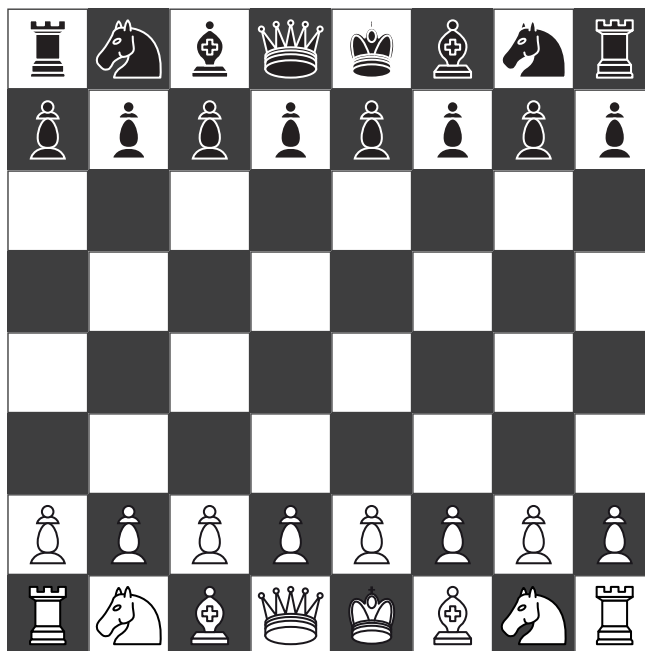


1 reine



1 roi

Placez les pions de la façon suivante sur l'échiquier :



Déplacements

- Le roi peut se déplacer d'une case dans n'importe quelle direction.
- La dame peut se déplacer aussi loin qu'elle le peut dans n'importe quelle direction.
- La tour peut se déplacer d'autant de cases que possible, en ligne droite uniquement.
- La tour peut se déplacer d'autant de cases que possible, en diagonale uniquement.
- Le cavalier se déplace toujours en L : soit deux cases vers l'avant puis une case à gauche ou à droite, soit une case vers l'avant et deux cases vers la gauche ou la droite. C'est la seule pièce qui peut passer par dessus d'autres pièces lors de son déplacement.
- Le pion avance toujours d'une case vers l'avant, en ligne droite, quand la case qu'il veut rejoindre est libre. Pour prendre une pièce adverse, le pion doit alors sauter d'une case en diagonale, vers l'avant. Le pion est la seule pièce qui n'a pas le droit de reculer. Lors de son tout premier déplacement, un pion a le choix : soit il avance d'une seule case, soit il avance de deux cases. Dès son prochain déplacement cependant, il devra uniquement avancer d'une case.
- Le roque :
Lors d'un roque, un joueur peut déplacer deux de ses pions. Vous pouvez effectuer un roque sous certaines conditions : la tour et le roi ne doivent pas avoir été déplacés depuis le début de la partie, et la zone de déplacement du roi ne doit pas être à ce moment là menacée par une pièce adverse. Le roi se déplace alors de deux cases en direction de la tour concernée. La tour se place sur la case que le roi vient de sauter.

Principe du jeu

Le but du jeu est de mettre le roi adverse „échec et mat“. Il faut pour cela affronter les pièces ennemies et tenter de s'approcher du roi à vaincre.

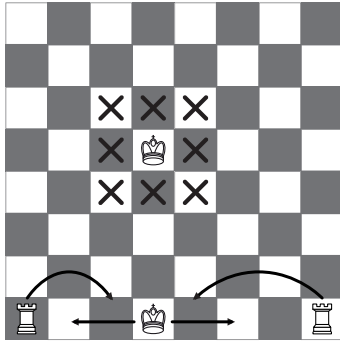
Une pièce est vaincue, donc prise, par une pièce adverse quand celle-ci parvient à se placer sur la case qu'occupait la première. La pièce vaincue doit donc être enlevée de l'échiquier.

Le roi ne peut pas être vaincu de cette manière. Il doit être mis en échec. C'est le cas quand une pièce adverse a la possibilité de le prendre au prochain coup. Le roi est mis en „échec et mat“ quand une ou plusieurs pièces adverses peuvent le prendre au prochain tour sans qu'il n'ait la moindre chance de s'échapper, quel que soit le déplacement qu'il veuille effectuer.

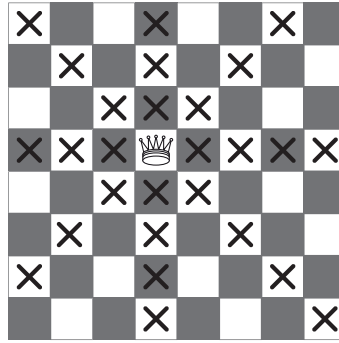
Mode de fonctionnement

Chaque pièce est pourvue d'une bobine à induction. Ces bobines produisent de l'électricité dès qu'elles entrent dans un champ magnétique. L'échiquier produit lui-même un tel champ magnétique, de faible puissance cependant. Le courant produit par induction fait alors briller les LED qui se trouvent dans les pièces de jeu.

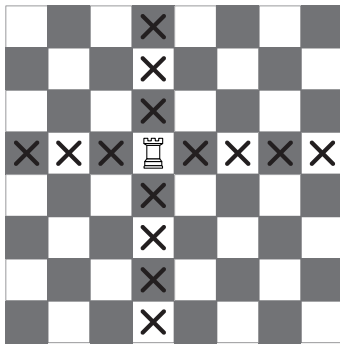
Le champ magnétique de l'échiquier n'est pas dangereux et n'a aucune incidence sur le corps humain. L'induction électrique est souvent utilisé dans notre quotidien, avec par exemple les cuisinières à induction ou les chargeurs de brosses à dents électriques.



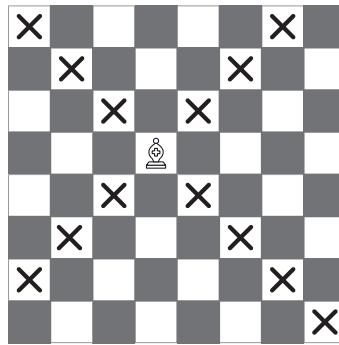
Le Roi (avec roque)



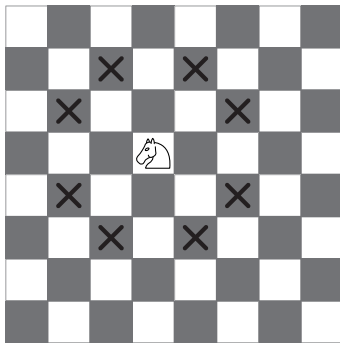
reine



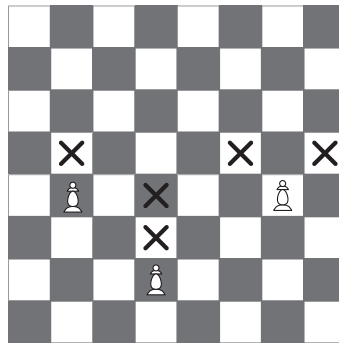
Tours



Fous



Cavalier



Pions

CONSIGNES IMPORTANTES

Consignes de sécurité

- Ce mode d'emploi vous permet de vous familiariser avec le fonctionnement du produit. Conservez-le afin de pouvoir le consulter en cas de besoin.
- Concernant les conditions de garantie, veuillez contacter votre revendeur. Veuillez également tenir compte des conditions générales de vente !
- Veillez à utiliser le produit uniquement comme indiqué dans la notice. Une mauvaise utilisation peut endommager le produit ou son environnement.
- Un démontage ou une modification du produit affecte sa sécurité. Attention risque de blessure !
- Ne démontez pas l'appareil, sous peine de perdre toute garantie!
- Ne tentez jamais de réparer vous-même le produit !
- Manipulez le produit avec précaution. Un coup, un choc, ou une chute, même de faible hauteur, peuvent l'endommager.
- N'exposez pas le produit à l'humidité ni à une chaleur extrême.
- Ne plongez jamais le produit dans l'eau ni dans aucun autre liquide.



ATTENTION :

Le fabricant décline toute responsabilité en cas de dommages consécutifs. Sous réserve de modifications et d'erreurs.

Traitement des déchets

Cet appareil électronique ne doit PAS être jeté dans la poubelle de déchets ménagers. Pour l'enlèvement approprié des déchets, veuillez vous adresser aux points de ramassage publics de votre municipalité.

Les détails concernant l'emplacement d'un tel point de ramassage et des éventuelles restrictions de quantité existantes par jour/mois/année, ainsi que sur des frais éventuels de collecte, sont disponibles dans votre municipalité.

Piles et recyclage

Les piles ne doivent PAS être jetées dans la poubelle ordinaire. La législation oblige aujourd'hui chaque consommateur à jeter les batteries usagées dans les poubelles spécialement prévues à cet effet.

Vous pouvez déposer vos piles dans les déchetteries municipales et dans les lieux où elles sont vendues.

- Les accus délivrent parfois une tension plus faible que les piles alcalines. Autant que faire se peut, utilisez l'appareil avec des piles alcalines plutôt que des accus.
- N'utilisez ensemble que des piles du même type, et remplacez-les toutes en même temps!
- Respectez la polarité des accus et des piles. Un mauvais sens d'insertion des accus ou des piles peut détériorer l'appareil - Risque d'incendie.
- Ne pas ouvrir les piles ou les accus, ne pas les jeter au feu.
- Les piles dont s'échappe du liquide sont dangereuses. Ne les manipulez pas sans gants adaptés.
- Maintenez les piles hors de portée des enfants.





