

Estimado cliente,

Gracias por comprar esta chimenea de pared decorativa. Con su nueva y elegante chimenea decorativa, puede evocar un ambiente particularmente acogedor y elegante en sus cuatro paredes en muy poco tiempo. Disfrute de la atmósfera romántica del fuego real, pero sin cenizas ni humo.

Lea estas instrucciones de funcionamiento y siga la información y los consejos que se enumeran para que pueda aprovechar al máximo su nueva chimenea decorativa de pared.

alcance de entrega

- Auxiliar de extinción de seguridad
- operación manual

A	B	C	D	E	F	G	H	I
1x	1x	1x	1x	1x	1x	4x	4x	4x

J	K	L	M	N	O	P	Q	R
4x	4x	2x	2x	2x	2x	2x	2x	1x

Además se requiere: bioetanol (PX-7649)

Datos del producto

Volumen de la cámara de combustión	aprox.400 ml
Quemar tiempo	hasta 3,5 horas
Condiciones de la habitación	al menos 29 m ² de tamaño
	2,30 m de altura de techo
	al menos 66 m ³ de volumen de habitación
Dimensiones	50 x 45 x 16 centímetros
Peso	aprox.7 kg

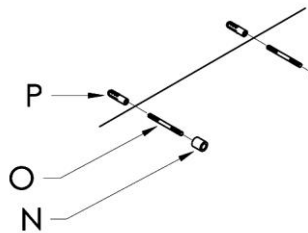
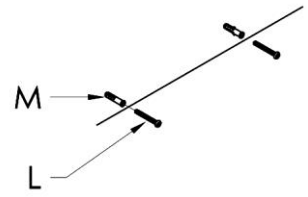
Montaje



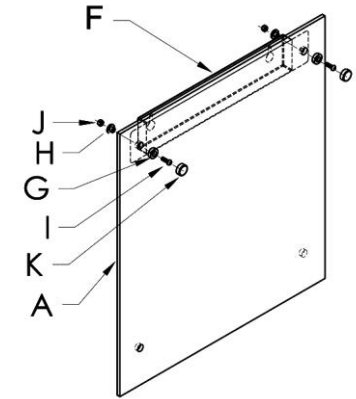
¡ATENCIÓN!

¡Esta chimenea de pared decorativa solo es adecuada para interiores con una altura mínima de techo de 2,30 m!

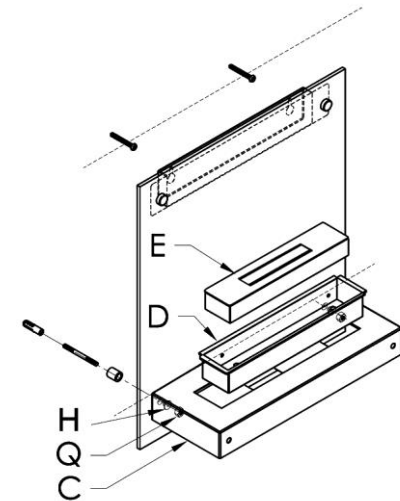
1. Con un bolígrafo, marque los taladros superiores separados 27 cm en la pared en la que desea colocar la chimenea decorativa de pared.
2. Taladre los agujeros con un taladro adecuado.
3. Inserte las clavijas en los taladros y atorníllelas con los tornillos largos.



4. Atornille el soporte de pared a la placa de vidrio con las arandelas de plástico y los tornillos cortos y fije los tornillos (cortos) desde la parte posterior con arandelas de plástico y 4 tuercas.

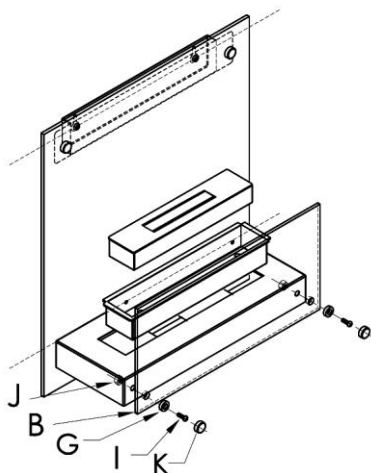


5. Cuelgue la placa de vidrio con el soporte de pared en los tornillos (largos) de la pared.
6. Marque los orificios inferiores con un bolígrafo y vuelva a colgar la placa de vidrio.
7. Taladre los agujeros con un taladro adecuado y atorníllelos con los tacos.
8. Atornille las varillas roscadas en los orificios de perforación con un espaciador cada una.



9. Cuelgue la placa de vidrio con el soporte de pared en los tornillos (largos) de la pared.

10. Atornille el marco de metal a las varillas roscadas con las arandelas y tuercas de plástico.
11. Atornille la placa de vidrio (B) al marco de metal con las arandelas de plástico y los tornillos (cortos) y fije los tornillos (cortos) desde la parte trasera con tuercas.
12. Coloque las tapas de la cubierta en los tornillos visibles (cortos).
13. Coloque el quemador en el marco de metal.



Agente incendiario

Utilice únicamente bioetanol como agente contra incendios. Otros agentes contra incendios (por ejemplo, alcohol) NO son adecuados. Puede obtener bioetanol adecuado en www.pearl.de con el número de producto PX-7649.



¡ATENCIÓN!

El bioetanol es muy volátil. Cuando se almacena durante mucho tiempo o a altas temperaturas (incluido el recipiente), el bioetanol puede mezclarse con el oxígeno del aire para formar un gas explosivo. Por lo tanto, asegúrese siempre de antemano de que se puede excluir el riesgo de explosión.

Información importante sobre la manipulación de materiales decorativos

- Nunca coloque materiales decorativos directamente en el fuego y siempre a una distancia suficiente (al menos 2 cm) de los accesorios. De lo contrario, existe riesgo de incendio y explosión.
- Los materiales decorativos pueden calentarse mucho cuando se utilizan en chimeneas de bioetanol. Por lo tanto, tóquelo solo cuando esté frío.
- Los materiales decorativos no son adecuados para todas las chimeneas de bioetanol. Es fundamental seguir las instrucciones de funcionamiento de su chimenea de bioetanol y comprobar si existen prohibiciones sobre el uso de materiales decorativos.
- Los materiales decorativos no deben cambiarse. Un cambio afecta la seguridad del producto.
- ¡No "sobrecargue" su chimenea de bioetanol! Pueden surgir situaciones peligrosas cuando los materiales decorativos resbalan. Riesgo de incendio y explosión.
- ¡Nunca conecte materiales decorativos con adhesivos! Los efectos de la temperatura pueden producir sustancias nocivas y perjudicar la seguridad del producto.



NOTA:

Todas las chimeneas abiertas que se utilizan con bioetanol o pasta de combustible se denominan fuegos decorativos.

utilizar

¡ATENCIÓN!

Revise la contención para ver si hay derrames de combustible. Si hay combustible derramado en él, vacíe el tanque. Retire cualquier combustible derramado antes de encender el aparato.

¡No apto para funcionamiento continuo!

¡Utilice solo el combustible previsto!

Opere solo en habitaciones ventiladas.

encender un fuego



¡ATENCIÓN!

Partes de la chimenea, especialmente las superficies exteriores, se calientan durante el funcionamiento. Maneje la chimenea con cuidado. ¡Riesgo de quemaduras!

1. Llene con cuidado el recipiente del agente contra incendios con el bioetanol del agente contra incendios hasta la marca debajo del borde superior.
2. Encienda el agente incendiario con un mechero de palo o una cerilla larga.



¡ATENCIÓN!

Los encendedores y fósforos convencionales NO son adecuados para la iluminación. ¡Riesgo de quemaduras!



NOTA:

La estufa de bioetanol es un objeto decorativo y no es adecuada como fuente de calor ambiental.



¡ATENCIÓN!

¡Nunca vierta bioetanol en la llama ardiente o cuando la estufa aún esté caliente!

Llenado seguro de combustible

- Llene únicamente el agente contra incendios en el horno frío, de lo contrario existe riesgo de combustión espontánea.
- ¡No llene el quemador mientras esté en la chimenea!
- Ahora use un embudo para llenar la bandeja de cocción con el bioetanol agente contra incendios.
- No deje abierto el horno lleno. Riesgo de incendio y explosión.

Iluminación / re-iluminación segura

- Encienda el agente contra incendios inmediatamente después de llenar el horno cuando esté frío.
- Use un encendedor de barra para encender el combustible. ¡No te acerques demasiado a la bandeja de cocción! Existe riesgo de deflagración debido a los vapores de alcohol.
- Deje que el dispositivo se enfríe completamente a temperatura ambiente antes de volver a encenderlo.

Reencendido después de una parada de seguridad

- Después de un apagado de seguridad, el dispositivo se puede volver a encender después de que se haya enfriado a temperatura ambiente.
- Siga las instrucciones para el proceso de encendido y reencendido.
- El dispositivo no debe encenderse cuando está caliente.

Tamaño mínimo de la sala de instalación / ventilación adecuada

- El volumen de la habitación en la que se utiliza la chimenea de bioetanol debe ser de al menos 66 m³.
- Utilice el dispositivo únicamente en una habitación suficientemente ventilada.
- Es necesaria una ventilación adicional de la sala de instalación.

Información general de seguridad**¡ATENCIÓN!****¡Preste atención a las leyes locales!**

Respete las normativas locales y nacionales para la instalación del dispositivo.

Utilice el dispositivo únicamente en una habitación suficientemente ventilada. Al quemar bioetanol, se aplica lo siguiente: cuanto más pequeña es la habitación, más hay que ventilar.

- Este documento es parte del dispositivo. Estas instrucciones de funcionamiento están destinadas a familiarizarlo con la funcionalidad de este producto. Guarde estas instrucciones en un lugar seguro para que pueda acceder a ellas en cualquier momento.
- Solo para uso decorativo y privado.
- Aléjate de los niños.
- Tipo de artículo: chimenea de bioetanol
- Instale la chimenea de bioetanol de modo que no haya materiales combustibles, inflamables o sensibles al calor como madera o papel cerca. Se recomienda una distancia de al menos medio metro.
- Asegúrese de que la pared, la mesa o el suelo en el que coloque el dispositivo puedan soportar el peso.

- Utilice únicamente chimeneas de bioetanol sobre una superficie sólida, nivelada e ignífuga. Asegúrese de que la instalación sea horizontal y estable.
- Instale la chimenea solo en lugares con suficiente capacidad de carga. Si la capacidad de carga no es suficiente, utilice las opciones para la distribución de la carga, por ejemplo, paneles.
- Instalación solo en un área protegida contra ventilación cruzada.
- No coloque ningún objeto inflamable sobre el dispositivo.
- Modificar o modificar el producto afecta la seguridad del producto. ¡Atención, riesgo de lesiones!
- Nunca abra el producto usted mismo. ¡No realice nunca reparaciones usted mismo!
- Manipule el producto con cuidado. Puede dañarse con golpes, golpes o caídas desde poca altura.
- ¡Reservado el derecho a realizar modificaciones técnicas y errores!

Relleno seguro de bioetanol

- Bajo ninguna circunstancia debe agregar etanol mientras la chimenea está encendida o mientras aún está caliente. Nunca deje el receptáculo de etanol cerca de la chimenea y ciérrelo inmediatamente después de haber llenado el combustible.
- Llene únicamente el agente contra incendios en el horno frío, de lo contrario existe riesgo de combustión espontánea.
- Es mejor aspirar el combustible derramado con paños secos, que luego desecha inmediatamente fuera de la casa.
- Encienda el agente contra incendios inmediatamente después de llenar la bandeja de cocción.
- Revise el bote de la cámara de combustión para ver si hay combustible derramado. Si hay combustible derramado en él, vacíe el tanque. Retire cualquier combustible derramado antes de encender el aparato.
- Antes de volver a llenar el bioetanol, deje que la chimenea se enfríe completamente (aproximadamente 15 minutos).

Eliminación segura

- Para apagar el fuego, espere hasta que se haya agotado todo el bioetanol. Esto evitará la formación de olores. Apague la llama cerrando la cámara de combustión con la tapa metálica. Sosténgalo directamente sobre la abertura del brasero por hasta un minuto.

Medidas de protección contra el riesgo de ignición de componentes combustibles

- Si, a pesar de todas las medidas de precaución, se produce un incendio, utilice ÚNICAMENTE extintores de espuma o de combustible sólido. ¡El agua no puede apagar el fuego!
- También es fundamental observar la información del extintor.
- Si no tiene un extintor de incendios a mano, puede usar arena o una manta contra incendios para sofocar el fuego. No intente encender el fuego ni sofocarlo con telas de algodón.

**¡ATENCIÓN!**

¡La construcción del dispositivo no debe cambiarse! Utilice únicamente repuestos aprobados por el fabricante.

- Instale la chimenea de bioetanol de modo que no haya materiales inflamables, inflamables o sensibles al calor como madera o papel cerca. Se recomienda una distancia de al menos medio metro. Asegúrese de que ningún objeto inflamable pueda entrar en las inmediaciones, incluso con ráfagas de viento.
- No coloque ningún objeto inflamable sobre la chimenea de bioetanol.
- Utilice únicamente los siguientes agentes contra incendios: bioetanol de PEARL (p. Ej., Artículo número PX-7649) o productos de bioetanol comparables. Otros agentes contra incendios (por ejemplo, alcohol) no son adecuados.

Desmantelamiento seguro en caso de avería

- No deje el fuego desatendido para garantizar la detección temprana de errores.
- Si, a pesar de todas las medidas de precaución, se produce un incendio, utilice ÚNICAMENTE extintores de espuma o de combustible sólido. ¡El agua no puede apagar el fuego!
- También es fundamental observar la información del extintor.
- Si no tiene un extintor de incendios a mano, puede usar arena o una manta contra incendios para sofocar el fuego. No intente encender el fuego ni sofocarlo con telas de algodón.
- Coloque un equipo de extinción de incendios adecuado (por ejemplo, extintores de espuma, mantas ignífugas, arena) cerca del dispositivo.

- Precaución: Partes de la chimenea, especialmente las superficies exteriores, pueden calentarse durante el funcionamiento.
- El funcionamiento de varios dispositivos solo está permitido si la potencia calorífica es igual o inferior a 4,5 kW / h. Al mismo tiempo, es necesaria una ventilación adicional de la sala de instalación.
- No utilice chimeneas de bioetanol como dispositivos de calefacción.

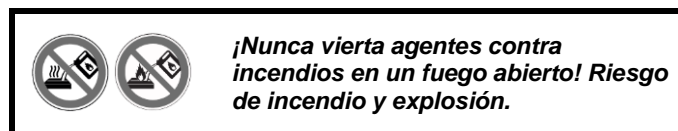
Instrucciones de mantenimiento

- Compruebe las uniones roscadas con regularidad.
- Cuidado con los daños.
- No guarde el dispositivo en habitaciones húmedas.
- Vuelva a apretar los tornillos y compruebe si hay daños después de un largo período de inactividad.

Instrucciones de seguridad para el manejo de la chimenea para bioetanol

- Nunca almacene agentes contra incendios en el quemador durante largos períodos de tiempo. Riesgo de incendio y explosión.
- No deje abierto el quemador lleno. Riesgo de incendio y explosión.
- Encienda el combustible inmediatamente después de llenar el quemador.
- Encienda el agente contra incendios desde una distancia segura. Existe riesgo de deflagración debido a los vapores de alcohol.
- Deje siempre que el agente contra incendios se queme completamente si es posible. Riesgo de incendio y explosión.
- Rellene con agente extintor de incendios únicamente cuando el quemador se haya enfriado por completo. De lo contrario, existe el riesgo de autoignición.
- Utilice la chimenea únicamente sobre una superficie firme, nivelada e ignífuga.
- No coloque la chimenea cerca de materiales altamente inflamables. Deje un espacio de al menos 50 cm.
- Utilice únicamente los agentes contra incendios enumerados (bioetanol).
- El etanol de las gasolineras no es adecuado debido a su olor fuerte y desagradable.
- Nunca vierta material de fuego en un fuego abierto. Riesgo de incendio y explosión.

- Nunca ponga su mano sobre el quemador ya que la llama puede ser incolora. ¡Riesgo de quemaduras!
- Las placas de vidrio de la chimenea se calientan mucho. ¡Riesgo de quemaduras!
- Utilice la chimenea solo en habitaciones con un volumen de habitación de al menos 66 m³ o un tamaño de habitación de al menos 29 m² (con una altura de techo de 2,3 m).
- Nunca deje la chimenea para bioetanol desatendida.
- No permita que los niños ni los animales se acerquen a la chimenea.
- Observe las instrucciones de uso en el contenedor del agente contra incendios.



Almacenamiento seguro de bioetanol

- Almacene el bioetanol en habitaciones seguras donde no puedan encenderse llamas desnudas. Mantenga el combustible fuera del alcance de los niños.
- Almacene siempre el bioetanol de acuerdo con las regulaciones nacionales o regionales.
- No almacene bioetanol en habitaciones con una temperatura ambiente superior a 25 ° C, lejos de fuentes de calor y llamas abiertas.
- No almacene más de 5 litros de bioetanol en su hogar.
- Coloque un equipo de extinción de incendios adecuado (por ejemplo, extintores de espuma, mantas ignífugas, arena) cerca del dispositivo.

Notas sobre el entorno seguro

- NO use chimeneas de bioetanol al aire libre y evite las corrientes de aire. Asegúrese de que ningún objeto inflamable pueda entrar en las inmediaciones, incluso con ráfagas de viento.
- ¡Nunca mueva el dispositivo durante el funcionamiento!

Explicación de símbolos

- No vierta combustible en una llama abierta.
- No vierta combustible en la cámara de combustión caliente.
- No coloque ningún objeto sobre la chimenea.
- Proteja la chimenea de corrientes de aire.
- Nunca encienda la chimenea.
- No meta la mano en la llama.
- No instale / coloque la chimenea cerca de objetos inflamables.
- Tenga preparado un agente extintor adecuado o una manta ignífuga.
- Siga las instrucciones de combustible.
- Peligro para la salud
- Advertencia de sustancias inflamables
- No Fumar