

Sehr geehrte Kundin, sehr geehrter Kunde,

vielen Dank für den Kauf dieses Bindeggeräts. Mit diesem Bindeggerät binden Sie Dokumente, Handbücher und Kalender wie im Copyshop.

Bitte lesen Sie diese Bedienungsanleitung und befolgen Sie die darin aufgeführten Hinweise und Tipps, damit Sie Ihr neues Bindeggerät optimal nutzen können.

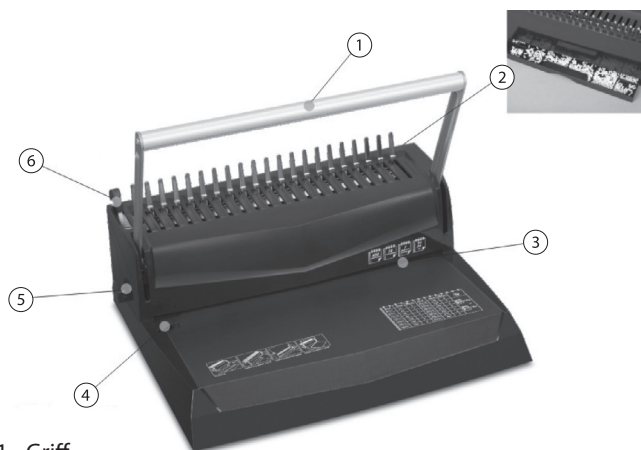
Lieferumfang

- Bindeggerät
- Bedienungsanleitung

Technische Daten

- Maße: Breite: ca. 35 cm, Höhe: ca. 15,5 cm, Länge: ca. 26,6 cm
- Reingewicht: 2,8 Kg
- Bindungskapazität: Bis zu 450 Blatt
- Stanzabstandkontrolle: 2 – 5 mm
- Maximale Papiergröße: A5 – A4
- Maximale Stanzleistung für Papier: 12 Blätter
- Maximale Stanzleistung für Plastikfolien: 1 Blatt

Bestandteile und Bedienelemente



1. Griff
2. Abfallfach
3. Papierschacht
4. Rad zum Einstellen der gewünschten Papiergröße
5. Stanzabstandkontrolle
6. Schalter um Griff zu fixieren, sodass der Kamm geöffnet bleibt.

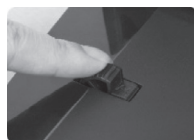
Vor der ersten Verwendung

Platzieren Sie Ihr Bindeggerät auf einer stabilen Oberfläche. Testen Sie die Maschine immer mit etwas Altpapier vor dem Stanzen des endgültigen Dokuments. Heben Sie das Gerät immer von unten, nicht am Deckel oder Griff. Stellen Sie sicher, dass sich keine Klammern oder dergleichen in den Dokumenten befinden die Sie stanzen wollen.



HINWEIS:
Entleeren Sie regelmäßig das Abfallfach.

Bedienung



Stellen Sie als erstes die gewünschte Papierbreite zum Stanzen ein. Drehen Sie dazu das Rad auf A4 oder A5.



Ziehen Sie als nächstes die Stanzabstandkontrolle heraus, je nach Bedarf 2 – 5 mm.



Schieben Sie nun das Papier (maximal 12 Blatt) in den Papierschacht.



Ziehen Sie den Griff bis zum Anschlag nach unten, damit das Papier vollständig durchgestanzt wird.



Legen Sie als nächstes einen Binderücken mit der Öffnung nach oben hinter die Metallhaken. Drücken Sie nun den Hebel nach unten und fixieren ihn an der linken Seite des Hebels, um die Ringe zu öffnen.



HINWEIS:
Binderücken nicht zu lange geöffnet lassen, da sonst die Spannung nachlässt.



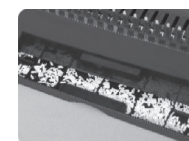
Führen Sie jetzt die gestanzten Blätter senkrecht in die Ringe ein, die Titelseite zeigt nach vorne.



Sobald Sie die Ringe ordentlich eingefädelt haben, kippen Sie das Papier waagrecht auf das Gehäuse der Bindemaschine und stellen den Griff in seine ursprüngliche Position.



Entnehmen Sie nun den fertig gebundenen Papierstapel.



Entleeren Sie bei Bedarf das Abfallfach an der Rückseite der Bindemaschine.

Sicherheitshinweise

- Diese Bedienungsanleitung dient dazu, Sie mit der Funktionsweise dieses Produktes vertraut zu machen. Bewahren Sie diese Anleitung daher gut auf, damit Sie jederzeit darauf zugreifen können. Geben Sie sie an Nachbenutzer weiter.
- Bitte beachten Sie beim Gebrauch die Sicherheitshinweise.
- Ein Umbauen oder Verändern des Produktes beeinträchtigt die Produktsicherheit. Achtung Verletzungsgefahr!
- Alle Änderungen und Reparaturen an dem Gerät oder Zubehör dürfen nur durch den Hersteller oder von durch ihn ausdrücklich hierfür autorisierte Personen durchgeführt werden.
- Achten Sie darauf, dass das Produkt an einer Steckdose betrieben wird, die leicht zugänglich ist, damit Sie das Gerät im Notfall schnell vom Netz trennen können.
- Öffnen Sie das Produkt nie eigenmächtig. Führen Sie Reparaturen nie selbst aus!
- Behandeln Sie das Produkt sorgfältig. Es kann durch Stöße, Schläge oder Fall aus bereits geringer Höhe beschädigt werden.
- Halten Sie das Produkt fern von Feuchtigkeit und extremer Hitze.
- Tauchen Sie das Produkt niemals in Wasser oder andere Flüssigkeiten.
- Technische Änderungen und Irrtümer vorbehalten.

Chère cliente, cher client,

Nous vous remercions d'avoir choisi cette relieuse. Afin d'utiliser au mieux votre nouveau produit, veuillez lire attentivement ce mode d'emploi et respecter les consignes et astuces suivantes.

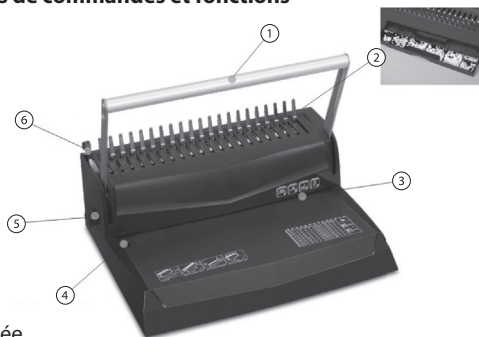
Contenu

- Relieuse
- Mode d'emploi

Caractéristiques techniques

- Dimensions (l x H x L) : env. 35 cm x env. 15,5 cm x env. 26,6 cm
- Poids net : 2,8 kg
- Capacité de reliure : Jusqu'à 450 feuilles
- Réglage pour écart de poinçonnage : 2 – 5mm
- Format de papier maximal : A5 – A4
- Capacité de poinçonnage maximale pour papiers : 12 feuilles
- Capacité de poinçonnage maximale pour films plastiques : 1 feuille

Éléments de commandes et fonctions



1. Poignée
2. Compartiment pour chutes
3. Compartiment à papier
4. Molette de réglage du format de papier
5. Réglage pour espace entre les trous
6. Verrouillage pour poignée

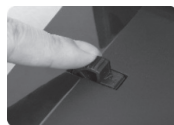
Avant la première utilisation

Placez la relieuse sur une surface stable. Testez toujours l'appareil avec un peu de papier brouillon avant de perforer le document final. Soulevez toujours l'appareil par le bas, et non par le couvercle ou la poignée. Ôtez les agrafes et autres des documents que vous voulez perforer.



NOTE :
Videz régulièrement le compartiment pour chutes.

Utilisation



Tout d'abord, définissez le format de papier pour la perforation. Tournez la molette sur A4 ou A5.



Régalez ensuite l'écart entre les trous (de 2 à 5 mm).



Insérez alors le papier (12 feuilles max.) dans le compartiment à papier.



Tirez la poignée vers le bas jusqu'à la butée pour perforer le papier jusqu'au bout.



Placez ensuite une reliure derrière les crochets métalliques, ouverture vers le haut. Puis, poussez le levier vers le bas et fixez-le sur le côté gauche du levier pour ouvrir les anneaux.



NOTE :
Ne laissez pas la relieure ouverte trop longtemps, sinon la tension risque de faiblir.



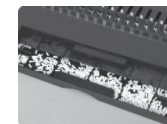
Insérez ensuite les feuilles perforées verticalement dans les anneaux, la première page tournée vers l'avant.



Une fois les anneaux disposés correctement, faites basculer le papier horizontalement sur le corps de la relieuse et placez la poignée dans sa position initiale.



Retirez le papier relié.



Si nécessaire, videz le compartiment à chutes situé à l'arrière de la relieuse.

Consignes de sécurité

- Ce mode d'emploi vous permet de vous familiariser avec le fonctionnement du produit. Conservez précieusement ce mode d'emploi afin de pouvoir le consulter en cas de besoin. Le cas échéant, transmettez-le avec le produit à l'utilisateur suivant.
- Pour connaître les conditions de garantie, veuillez contacter votre revendeur. Veuillez également tenir compte des conditions générales de vente !
- Veillez à utiliser le produit uniquement comme indiqué dans la notice. Une mauvaise utilisation peut endommager le produit ou son environnement.
- Respectez les consignes de sécurité pendant l'utilisation.
- Le démontage ou la modification du produit affecte sa sécurité. Attention : risque de blessures !
- Toute modification ou réparation de l'appareil ou de ses accessoires doit être effectuée exclusivement par le fabricant ou par un spécialiste dûment autorisé.
- Veillez à ce que le produit soit alimenté par une prise facilement accessible afin de pouvoir débrancher l'appareil rapidement en cas d'urgence.
- N'ouvrez pas le produit. Ne tentez jamais de réparer vous-même le produit !
- Manipulez le produit avec précaution. Un coup, un choc, ou une chute, même de faible hauteur, peut l'endommager.
- N'exposez le produit ni à l'humidité ni à une chaleur extrême.
- Ne plongez l'appareil ni dans l'eau ni dans un autre liquide.
- Conservez le produit hors de la portée et de la vue des enfants.
- Aucune garantie ne pourra être appliquée en cas de mauvaise utilisation.
- Le fabricant décline toute responsabilité en cas de dégâts matériels ou dommages (physiques ou moraux) dus à une mauvaise utilisation et/ou au non-respect des consignes de sécurité.
- Sous réserve de modification et d'erreur.



ÉLÉMENTS
D'EMBALLAGE
+ NOTICES

