

Sehr geehrte Kundin, sehr geehrter Kunde,

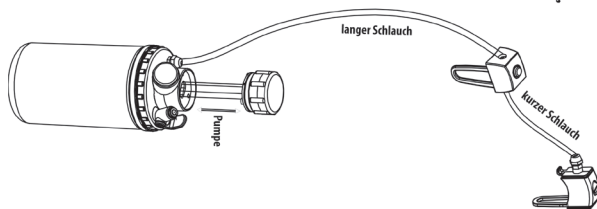
vielen Dank für den Kauf dieser Wasserflasche mit Sprühnebler und Pumpe. Ob Sie einen platten Reifen aufpumpen möchten oder sich nach einer anstrengenden Radtour mit einem Sprühnebel aus Wasser erfrischen möchten - mit diesem praktischen Multifunktionsprodukt ist beides möglich.

Bitte lesen Sie diese Bedienungsanleitung und befolgen Sie die aufgeführten Hinweise und Tipps, damit Sie Ihre neue Wasserflasche optimal einsetzen können.

Lieferumfang

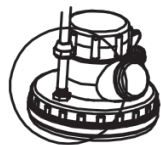
- Wasserflasche mit Sprühnebler
- Flaschenhalterung
- Schutztasche
- Luftpumpen-Schlauch
- Schraubenschlüssel
- Bedienungsanleitung

Produktdetails

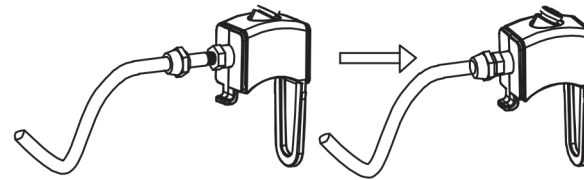


Verwendung

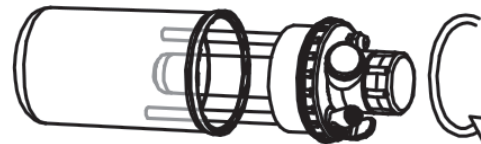
1. Drehen Sie die Gewindeschraube auf der Oberseite der Wasserflasche heraus. Drehen Sie die Mutter von der Gewindeschraube ab und führen Sie den langen Schlauch durch die Mutter. Drücken Sie das Ende des langen Schlauchs auf die Zuführung der Gewindeschraube. Drehen Sie die Mutter wieder auf der Gewindeschraube fest, um den Schlauch an der Gewindeschraube zu fixieren. Drehen Sie die Gewindeschraube auf der Oberseite der Wasserflasche fest.



2. Drehen Sie die Mutter von der zweiten Gewindeschraube herunter und führen Sie den kurzen Schlauch durch die Mutter. Drücken Sie das Ende des kurzen Schlauchs auf die Zuführung der Gewindeschraube am Sprühnebler. Drehen Sie die Mutter wieder auf der Gewindeschraube fest, um den Schlauch an der Gewindeschraube zu fixieren.



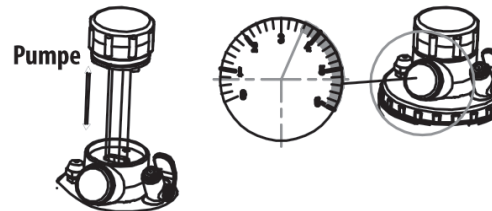
3. Drehen Sie den Deckel der Wasserflasche gegen den Uhrzeigersinn, um die Wasserflasche zu öffnen. Füllen Sie maximal 350 ml Wasser ein. Schließen Sie die Wasserflasche wieder.



4. Ziehen Sie den Pumpahahn auf der Wasserflasche heraus und pumpen Sie Druck in die Wasserflasche, bis 3 kg/cm² angezeigt werden.



HINWEIS:
Pumpen Sie nie zu viel Druck in die Wasserflasche (roter Bereich), da sie ansonsten zerbersten könnte.



5. Stellen Sie die Wasserflasche in den Getränkehalter Ihres Fahrrads und befestigen Sie den Sprühnebler an Ihrem Lenker. Durch Drücken der schwarzen Taste am Sprühnebler können Sie nun einen erfrischenden Wassernebel auslösen.



6. Um die Wasserflasche als Luftpumpe benutzen zu können, entfernen Sie den Schlauch von der Wasserflasche und das Wasser aus dem Behälter. Schrauben Sie nun den Luftpumpen-Schlauch auf der Oberseite der Wasserflasche fest. Mit Hilfe des Pumpahahns können Sie nun Luft in Ihren Reifen pumpen.

Sicherheitshinweise

- Diese Bedienungsanleitung dient dazu, Sie mit der Funktionsweise dieses Produktes vertraut zu machen. Bewahren Sie diese Anleitung daher stets gut auf, damit Sie jederzeit darauf zugreifen können.
- Ein Umbauen oder Verändern des Produktes beeinträchtigt die Produktsicherheit. Achtung Verletzungsgefahr!
- Führen Sie Reparaturen nie selbst aus!
- Behandeln Sie das Produkt sorgfältig. Es kann durch Stöße, Schläge oder Fall aus bereits geringer Höhe beschädigt werden.
- Halten Sie das Produkt fern von extremer Hitze.
- Tauchen Sie das Produkt niemals in Wasser oder andere Flüssigkeiten.
- Der Luftdruck in der Flasche darf nicht mehr als 3,6 kg/cm² betragen. Die Flasche kann ansonsten platzen! Verletzungsgefahr!
- Entfernen Sie alle Wasserreste aus der Wasserflasche, wenn Sie sie längere Zeit nicht benutzen.
- Lassen Sie den Druck aus der Wasserflasche ab, bevor Sie sie öffnen.
- Technische Änderungen und Irrtümer vorbehalten!

