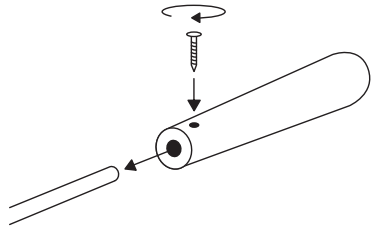


Sehr geehrte Kundin, sehr geehrter Kunde,

vielen Dank Ihnen für den Kauf dieses BBQ Brandeisen.

Bitte lesen Sie diese Bedienungsanleitung und befolgen Sie die Hinweise und Tipps, damit Sie Ihr BBQ Brandeisen optimal nutzen können.

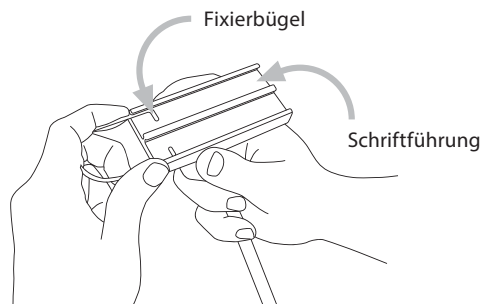
Griff-Montage



Der Griff des Brandeisen liegt separat der Packung bei. Um ihn zu montieren, schieben Sie ihn fest auf die Griffstange. Fixieren Sie den Griff anschließend mit der beiliegenden Schraube.

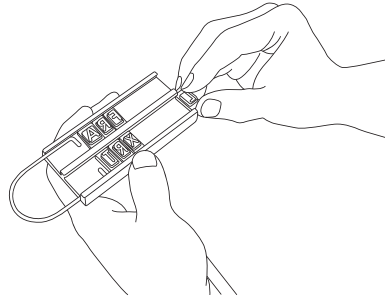
Weiterhin besteht die Möglichkeit, die Schriftführung mit der beiliegenden Konterschraube an der Griffstange zusätzlich zu stabilisieren.

Schritt 1



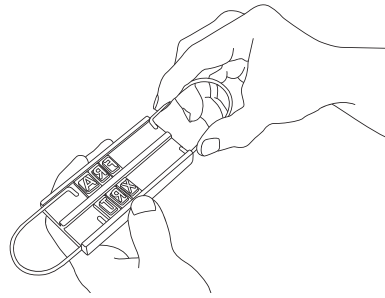
Schieben Sie den Fixierbogen seitlich in die Schriftführung ein, um so ein Herausfallen der Buchstaben zu verhindern.

Schritt 2



Schieben Sie die Buchstaben in die Schriftführung. Sie können die Buchstaben auf eine, zwei oder beide Zeilen setzen,

Schritt 3



Schieben Sie den zweiten Fixierbogen auf der anderen Seite in die Schriftführung. Somit bleiben alle Buchstaben an ihrem Platz.

Schritt 4

Legen Sie das Brandeisen einige Minuten in die Glut Ihres Grills. Wenn die Fläche mit den Buchstaben ausreichend heiß ist, drücken Sie die Schrift einige Sekunden in die Oberfläche Ihres Steaks.

Sicherheitshinweise

- Diese Bedienungsanleitung dient dazu, Sie mit der Funktionsweise dieses Produktes vertraut zu machen. Bewahren Sie diese Anleitung daher gut auf, damit Sie jederzeit darauf zugreifen können.
- Bitte verwenden Sie das Produkt nur in seiner bestimmungsgemäßen Art und Weise. Eine anderweitige Verwendung kann zu Beschädigungen am Produkt oder in dessen Umgebung führen.
- Ein Umbauen oder Verändern des Produktes beeinträchtigt die Produktsicherheit. Achtung Verletzungsgefahr!
- Führen Sie Reparaturen nie selbst aus!
- ehandeln Sie das Produkt sorgfältig. Es kann durch Stöße, Schläge oder Fall aus bereits geringer Höhe beschädigt werden.
- Waschen Sie das Produkt vor und nach dem Verwenden gründlich ab!
- Das Produkt kann extrem heiß werden. Benutzen Sie es mit äußerster Vorsicht.
- Setzen Sie die Holzteile keinem offenen Feuer aus.
- Kinder dürfen das Brandeisen nicht benutzen.
- Technische Änderungen und Irrtümer vorbehalten!

Informationen und Antworten auf häufige Fragen (FAQs) zu vielen unserer Produkte sowie ggfs. aktualisierte Handbücher finden Sie auf der Internetseite:

www.infactory.me

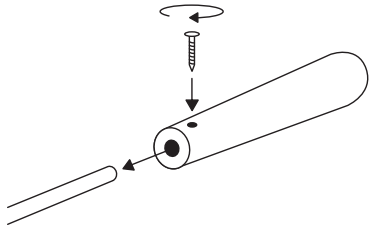
Geben Sie dort im Suchfeld die Artikelnummer oder den Artikelnamen ein.

Chère cliente, cher client,

Nous vous remercions pour le choix de ce fer rouge, spécialement conçu pour marquer les grillades cuites au barbecue.

Afin d'utiliser au mieux votre nouvel appareil, veuillez lire attentivement ce mode d'emploi.

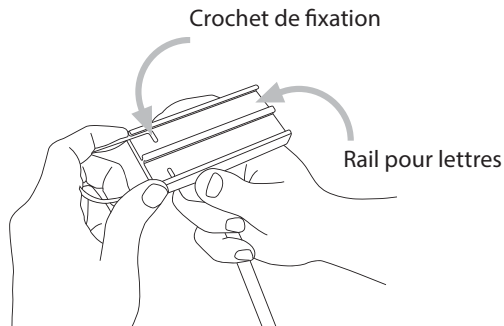
Montage



Le fer est livré démonté. Pour l'assembler, enfoncez le manche sur la tige. Fixez ensuite le manche en utilisant les vis fournies.

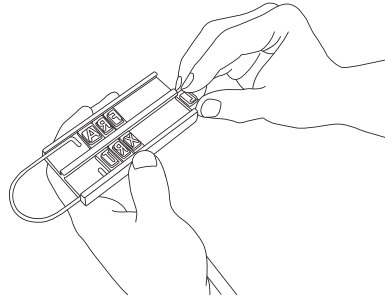
Vous avez également la possibilité de fixer le support des lettres sur la tige à l'aide des vis fournies.

Etape 1



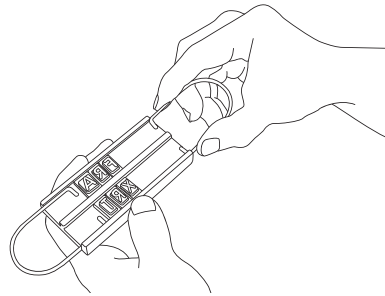
Glissez l'arc de fixation dans le rail par le côté, de manière à ce que les lettres ne puissent pas tomber.

Etape 2



Glissez les lettres dans le rail. Vous pouvez placer les lettres sur la première ligne, sur la deuxième ou sur les deux.

Etape 3



Insérez le deuxième arc de fixation de l'autre côté du rail pour que toutes les lettres restent à leur place.

Etape 4

Placez le fer rouge quelques minutes dans les braises de votre barbecue. Une fois la surface des lettres assez chaude, pressez-les quelques secondes sur votre grillade.

Consignes de sécurité

- Ce mode d'emploi vous permet de vous familiariser avec le fonctionnement du produit. Conservez-le afin de pouvoir le consulter en cas de besoin.
- Pour connaître les conditions de garantie, veuillez contacter votre revendeur. Veuillez également tenir compte des conditions générales de vente !
- Veillez à utiliser le produit uniquement comme indiqué dans la notice. Une mauvaise utilisation peut endommager le produit ou son environnement.
- Le démontage ou la modification du produit affecte sa sécurité. Attention, risque de blessure !
- Manipulez le produit avec précaution. Un coup, un choc, ou une chute, même de faible hauteur, peut l'endommager.
- N'exposez pas le produit à l'humidité ni à une chaleur extrême.
- Conservez le produit hors de la portée des enfants !
- Lorsque vous le retirez des braises, le fer est brûlant. Attention ! Risque de brûlures !
- Aucune garantie ne pourra être appliquée en cas de mauvaise utilisation.
- Le fabricant décline toute responsabilité en cas de dégâts matériels ou dommages (physiques ou moraux) dus à une mauvaise utilisation et/ou au non-respect des consignes de sécurité.
- Sous réserve de modification et d'erreur !