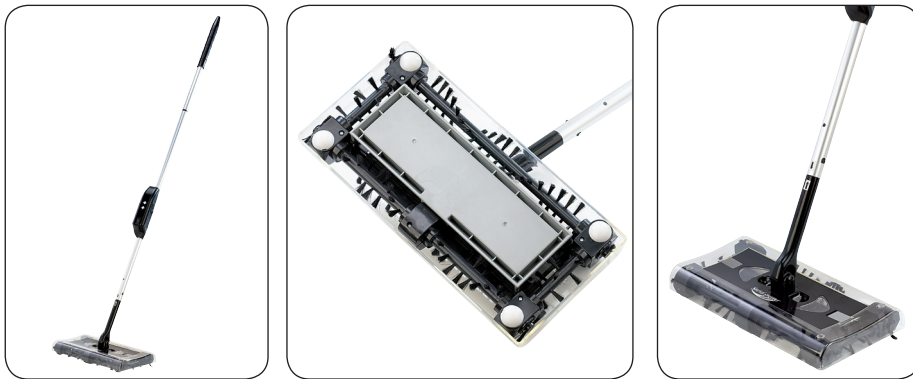


Rosenstein & Söhne®

NC-3004

## Akku-Besen „Magic Clean“



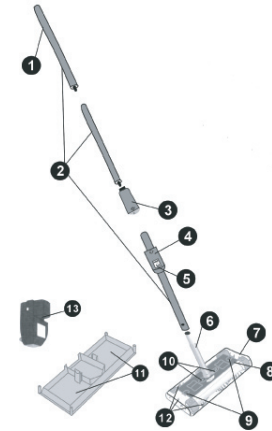
### Bedienungsanleitung

Herzlichen Glückwunsch zum Kauf des Akku-Besens Magic Clean! Dieser schnelle und wendige Boden- und Teppichfeger ermöglicht es Ihnen, noch schneller und leichter Schmutz zu beseitigen, als es herkömmliche Akku-Besen tun. Das Geheimnis: Der Akku-Besen Magic Clean verbindet die Putzkraft der Vier-Bürsten-Technologie, bei der kraftvoll rotierende Bürsten Schmutz an allen vier Seiten des Besens aufnehmen, mit einer 360°-Schwenkfunktion, die es erlaubt, mit dem Akku-Besen leicht an Möbeln und Kanten entlang zu kehren. Der Akku-Besen Magic Clean gleitet leicht auf vier Gleitrollen während sein flaches Design es erlaubt, auch ohne Probleme unter Sofas, Betten und anderen Möbelstücken zu kehren. Er hat einen extra langen Stiel, ist sehr leicht und benötigt keinen Staubbeutel. Der wiederverwertbare Staubbehälter kann leicht und schnell geleert werden.

*HINWEIS: Lesen Sie die nachfolgenden Sicherheits- und Warnhinweise in diesem Heft sorgfältig und vollständig durch, bevor Sie den Akku-Besen Magic Clean in Betrieb nehmen.*

### Produktdetails

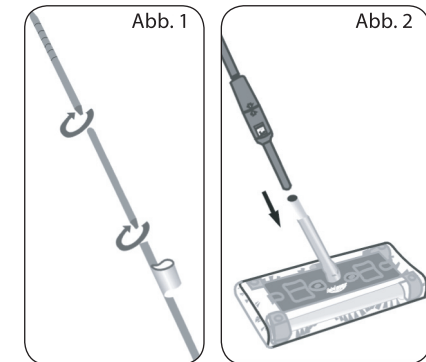
1. Griff
2. Aluminiumstiel
3. Wiederaufladbare 7,2 V Batterie
4. Batteriefach
5. Ein/Aus-Schalter
6. Stielfassung
7. Gehäuse
8. Gerüst
9. Klemmen des Gehäuses
10. Klemmen des Staubbehälters
11. Staubbehälter
12. Bürsten
13. Batterieladegerät



### So setzen Sie den Akku-Besen Magic Clean zusammen

Nehmen Sie den Akku-Besen Magic Clean und alles Zubehör aus der Verpackung. Wichtig: Entsorgen Sie die Verpackung ordnungsgemäß und lassen Sie sie nicht in die Hände von Kleinkindern gelangen.

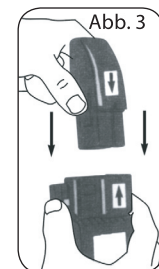
1. Drehen Sie die drei Stiel-Teile fest ineinander (s. Abb.1).
2. Richten Sie den Pfeil am unteren Ende des Stiels am Pfeil am oberen Ende der Stielfassung aus. Drücken Sie nun mit Daumen und Zeigefinger auf die beiden Plastikstäbe, die sich am oberen Ende der Stielfassung befinden, und drücken Sie gleichzeitig mit der anderen Hand den Stiel nach unten über die Fassung, bis er einrastet (s. Abb.2).



### So laden Sie die Batterie auf

1. Stecken Sie das Batterieladegerät in eine Steckdose
2. Richten Sie den Pfeil auf dem wiederaufladbaren Akkupack am Pfeil auf dem Batterieladegerät aus und stecken Sie beides zusammen (s. Abb.3).

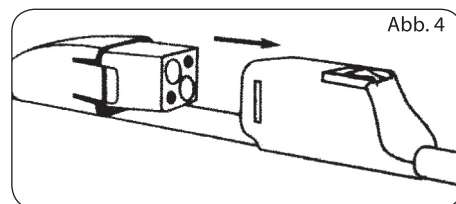
*HINWEIS: Die rote Kontrolllampe auf dem Ladegerät sollte aufleuchten um anzuzeigen, dass sich die Batterie auflädt.*



**Wichtig:** Laden Sie den Akkupack beim ersten Mal mindestens 6-8 Stunden auf. Beim späteren Wiederaufladen hängt die Zeit davon ab, wie viel Energie der Akkupack nach ihrer Verwendung noch aufweist. Die empfohlene Aufladezeit eines leeren Akkupacks beträgt 6-8 Stunden. Der Akkupack kann auch über einen längeren Zeitraum im Ladegerät belassen werden, doch sollte dieser Zeitraum nie mehr als 12 aufeinanderfolgende Stunden betragen. Dies kann zu einer kürzeren Lebenszeit des Akkupacks führen. Ein Aufladen des Akkupacks kann auch dann erfolgen, wenn sie noch nicht vollständig leer ist.

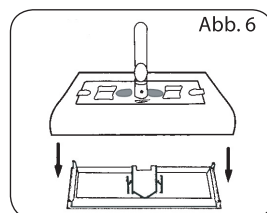
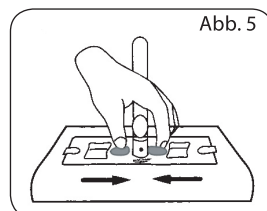
### So verwenden Sie Ihren Akku-Besen Magic Clean

1. Versichern Sie sich, dass der Akku-Besen Magic Clean ausgeschaltet ist. Der Ein/Aus-Schalter befindet sich vorne auf dem Akkupack.
2. Versichern Sie sich, dass das Staubfach leer ist. Beachten Sie die Hinweise zur Leerung des Staubfachs.
3. Setzen Sie den Akkupack in das Batteriefach vorne am Stiel ein. Der Akkupack ist korrekt eingesetzt, wenn er einrastet (s. Abb.4).
4. Schalten Sie den Akku-Besen Magic Clean ein, um mit dem Reinigen zu beginnen.
5. Schalten Sie den Akku-Besen Magic Clean nach dem Reinigen aus, entfernen Sie das Staubfach und leeren Sie es. Beachten Sie hierzu die nachfolgenden Hinweise. Laden Sie, falls nötig, den Akkupack auf.



### So leeren Sie das Staubfach

1. Versichern Sie sich, dass der Akku-Besen Magic Clean ausgeschaltet ist.
2. Stellen Sie das Gerüst des Akku-Besens Magic Clean auf den Boden oder auf eine andere ebene Oberfläche. Halten Sie mit einer Hand die Klemmen des Staubbehälters gedrückt, während Sie mit der anderen Hand den Akku-Besen Magic Clean am Stiel hochheben, um den Staubbehälter herausnehmen zu können (s. Abb.5).
3. Entsorgen Sie den Inhalt des Staubbehälters ordnungsgemäß.
4. Stellen Sie dann den Staubbehälter auf den Boden oder eine andere glatte Oberfläche zurück. Heben Sie das Gerüst an und richten Sie es am Staubbehälter



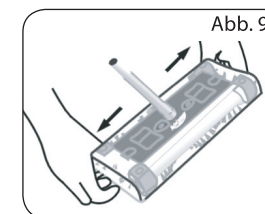
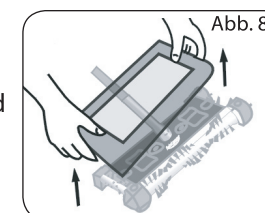
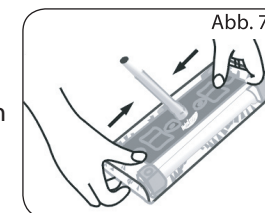
aus, so dass das Logo des Akku-Besens Magic Clean auf der Vorderseite des Gerüsts in die gleiche Richtung zeigt wie die Vorderseite des Staubbehälters. Setzen Sie beides zusammen (s. Abb.6).

**Wichtig:** Sollte der Staubbehälter nicht mehr in das Gerüst hineinpassen, versichern Sie sich, dass sich keine kleinen Metallteile (z.B. Büroklammern) magnetisiert am Motor festgesetzt haben, der sich unter dem Gerüst befindet.

### So pflegen Sie Ihren Akku-Besen Magic Clean

Mit der Zeit sammelt sich in den Bürsten des Akku-Besens Magic Clean Schmutz an, wie z.B. Haare, Fäden oder sonstiges. Wir empfehlen die Reinigung der Bürsten auf folgende Weise:

1. Schalten Sie den Akku-Besen Magic Clean aus und entfernen Sie den Akkupack, so dass das Gerät nicht versehentlich eingeschaltet werden kann.
2. Drücken Sie die Klemmen des Gehäuses in Richtung Stielfassung (s. Abb.7).
3. Entfernen Sie das Gehäuse, indem Sie es anheben und über den Stiel hinwegheben (s. Abb.8).
4. Nun können Sie die Bürsten reinigen.
5. Setzen Sie danach das Gehäuse wieder auf das Gerüst und drücken Sie die Klemmen des Gehäuses in Richtung Häuserand (s. Abb.9).



Reinigen Sie Ihren Akku-Besen Magic Clean hin und wieder mit einem trockenen oder feuchten und faserfreien Tuch. Verwenden Sie kein Wasser, flüssiges Reinigungsmittel oder raue Materialien für die Reinigung.

### Fehlerbehebung

1. *Wenn der Akku-Besen Magic Clean langsamer wird oder nicht mehr startet:*  
Stellen Sie sicher, dass der Akkupack vollständig geladen und richtig eingelegt ist. Prüfen Sie ob der Stiel fest mit der Stielfassung verbunden ist.
2. *Wenn die Batterie sich nicht auflädt:*  
Stellen Sie sicher, dass der Akkupack richtig im Ladegerät liegt. Überprüfen Sie, ob die Kontrolllampe während des Aufladens aufleuchtet.
3. *Wenn der Akku-Besen zwar funktioniert, aber keinen Schmutz aufnimmt:*  
Der Staubbehälter kann voll sein, oder der Schmutz kann im Teppich

feststecken oder zu schwer sein. Stellen Sie sicher, dass der Staubbehälter am Gerät befestigt ist.

4. *Wenn Schmutz und Staub vom Akku-Besen Magic Clean aufgewirbelt wird:* Stellen Sie sicher, dass der Staubbehälter leer und korrekt am Gerät befestigt ist. Überprüfen Sie ebenfalls, ob die rotierenden Bürsten gereinigt sind.

#### **Sicherheitshinweise & Gewährleistung**

- Diese Bedienungsanleitung dient dazu, Sie mit den Funktionen dieses Gerätes vertraut zu machen. Bewahren Sie diese Anleitung daher stets gut auf, damit Sie jederzeit darauf zugreifen können.
- Sie erhalten bei Kauf dieses Produktes zwei Jahre Gewährleistung auf Defekt bei sachgemäßem Gebrauch. Bitte beachten Sie auch die allgemeinen Geschäftsbedingungen!
- Bitte verwenden Sie das Produkt nur in seiner bestimmungsgemäßen Art und Weise. Eine anderweitige Verwendung kann zu Beschädigungen am Produkt oder in dessen Umgebung führen.
- Umbauen oder Verändern des Produktes beeinträchtigt die Produktsicherheit. Achtung Verletzungsgefahr!
- Öffnen Sie verschraubte oder nicht zum Öffnen bestimmte Teile niemals eigenmächtig!
- Führen Sie Reparaturen am Produkt nie selber aus!
- Behandeln Sie das Produkt sorgfältig. Es kann durch Stöße, Schläge oder den Fall aus bereits geringer Höhe beschädigt werden.
- Halten Sie das Produkt fern von Feuchtigkeit und extremer Hitze.
- Tauchen Sie das Produkt niemals in Wasser oder andere Flüssigkeiten.
- Setzen Sie den Akku-Besen Magic Clean vollständig zusammen, bevor Sie ihn verwenden.
- Der Akku-Besen Magic Clean soll nicht von Kindern verwendet werden.
- Verwenden Sie den Akku-Besen Magic Clean nie, um Flüssigkeiten aufzunehmen, vor allem keine brennbaren oder leicht entzündlichen Flüssigkeiten.
- Der Akku-Besen Magic Clean wird mit einem aufladbaren 7,2 V Akkupack geliefert. Achten Sie darauf, den Akkupack nach dem Ende seiner Lebensdauer ordnungsgemäß zu entsorgen.
- Halten Sie Haare, Finger und alle anderen Körperteile sowie Kleidung von den rotierenden Bürsten fern.
- Verwenden Sie den Akku-Besen Magic Clean nie, um brennendes oder glühendes Material aufzunehmen, wie z.B. Zigaretten, Streichhölzer oder Asche.
- Die mechanischen und elektrischen Teile des Akku-Besens Magic Clean dürfen nur von einem Fachmann repariert werden.

- Schalten Sie den Akku-Besen Magic Clean zuerst aus und entfernen Sie den Akkupack, bevor Sie die Bürsten von Schmutz reinigen.
- Berühren Sie den Akkupack nie mit nassen Händen.
- Laden Sie den Akkupack ausschließlich mit dem mitgelieferten Ladegerät auf.
- Bewahren Sie den Akku-Besen Magic Clean an einem trockenen und sicheren Ort auf.

#### **ACHTUNG**

Bei Schäden, die durch unsachgemäße Bedienung entstehen, erlischt gegebenenfalls der Garantieanspruch gegen den Hersteller. Es wird keine Haftung für Folgeschäden übernommen. Technische Änderungen und Irrtümer vorbehalten!

#### **Wichtige Hinweise zur Entsorgung**

Dieses Elektrogerät gehört NICHT in den Hausmüll. Für die fachgerechte Entsorgung wenden Sie sich bitte an die öffentlichen Sammelstellen in Ihrer Gemeinde. Einzelheiten zum Standort einer solchen Sammelstelle und über ggf. vorhandene Mengenbeschränkungen pro Tag/ Monat/ Jahr sowie über etwa anfallende Kosten bei Abholung entnehmen Sie bitte den Informationen der jeweiligen Gemeinde.

#### **Wichtige Hinweise zu Batterien und deren Entsorgung**

Batterien gehören NICHT in den Hausmüll. Als Verbraucher sind Sie gesetzlich verpflichtet, gebrauchte Batterien zur fachgerechten Entsorgung zurückzugeben. Sie können Ihre Batterien bei den öffentlichen Sammelstellen in Ihrer Gemeinde abgeben oder überall dort, wo Batterien der betreffenden Art verkauft werden.

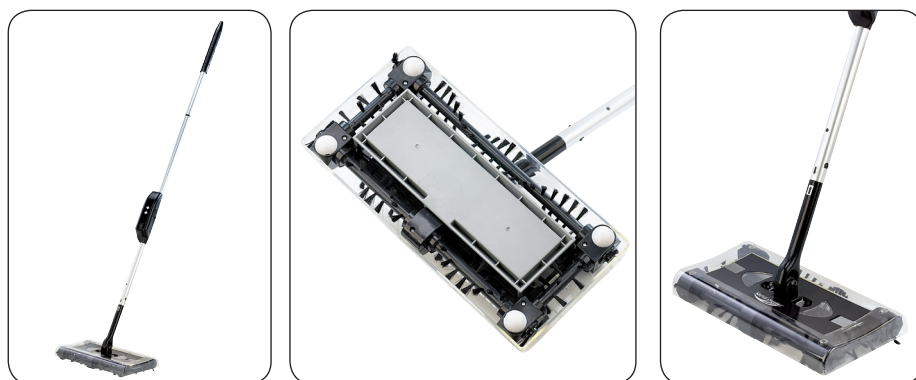
- Batterien gehören nicht in die Hände von Kindern.
- Batterien, aus denen Flüssigkeit austritt, sind gefährlich. Berühren Sie diese nur mit geeigneten Handschuhen.
- Versuchen Sie nicht, Batterien zu öffnen und werfen Sie Batterien nicht in Feuer.
- Normale Batterien dürfen nicht wieder aufgeladen werden.  
Achtung Explosionsgefahr!
- Verwenden Sie immer Batterien desselben Typs zusammen und ersetzen Sie immer alle Batterien im Gerät zur selben Zeit!
- Nehmen Sie die Batterien aus dem Gerät, wenn Sie es für längere Zeit nicht benutzen.



Rosenstein & Söhne®

NC-3004

## Aspirateur balai „Magic Clean“



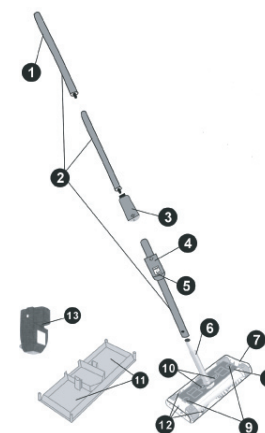
### Mode d'emploi

Nous vous remercions pour l'achat de cet aspirateur balai à accu Magic Clean! Cet aspirateur pratique et extrêmement mobile vous permettra d'éliminer la saleté et les poussières bien plus facilement qu'avant. Son point fort: le Magic Clean combine la puissance de quatre brosses rotatives sur les quatre côtés du balai. Rotatif sur 360°, le balai tournera facilement autour de vos meubles et dans les coins. Le design plat du Magic Clean permet un accès aisé sous le lit, les meubles ou le canapé. Il dispose d'un manche extra long tout en restant très léger et ne nécessite pas de sac à poussière. Le ramasse-poussière est réutilisable et facile à vider.

*NOTE: Afin d'utiliser au mieux votre nouvel appareil, veuillez lire attentivement ce mode d'emploi et respecter les consignes et astuces suivantes avant la première utilisation du Magic Clean.*

### Détails du produit

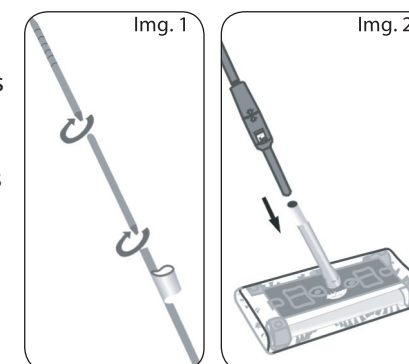
1. Poignée
2. Manche en aluminium
3. Batterie 7,2 V rechargeable
4. Logement batterie
5. Interrupteur Marche/Arrêt
6. Fixation du manche
7. Diaphragme
8. Support
9. Pincettes du boîtier
10. Pincettes du ramasse-poussière
11. Ramasse-poussière
12. Brosses
13. Chargeur de batterie



### Montage du Magic Clean

Déballer le Magic Clean et tous les accessoires. Important: Jetez les emballages plastiques au recyclage et maintenez hors de portée des enfants.

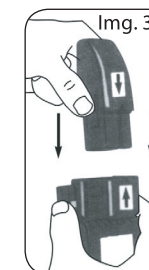
1. Accrochez les trois parties du manche les unes aux autres (Image 1).
2. Dirigez la flèche de l'extrémité inférieure du manche sur la flèche de la partie supérieure de la fixation. Pressez avec le pouce et l'index sur les deux pics en plastique se trouvant sur la partie supérieure de la fixation et enfoncez simultanément le manche dans la fixation avec l'autre main jusqu'à ce qu'il soit en place (Image 2).



### Chargement de la batterie

1. Branchez le chargeur dans une prise électrique
2. Dirigez la flèche de la batterie sur celle du chargeur. Installez ensuite la batterie dans le chargeur (Image 3).

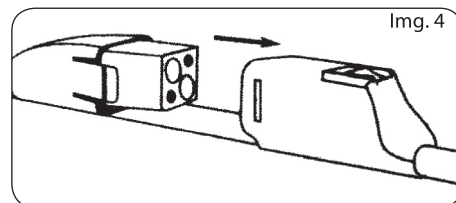
*NOTE: La LED de contrôle rouge sur le chargeur s'allume pour indiquer que la batterie se recharge.*



**Important:** La première charge de la batterie doit durer au minimum 6-8 heures. Le temps des charges suivantes dépend de l'énergie restante dans la batterie. Le temps de charge conseillé pour une batterie vide est de 6-8 heures. La batterie peut être chargée plus longtemps mais ne doit pas dépasser 12 heures. Ceci pourrait amoindrir la durée de vie de la batterie. Il est possible de charger la batterie même si elle n'était pas totalement vide.

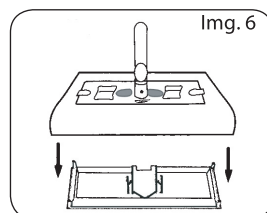
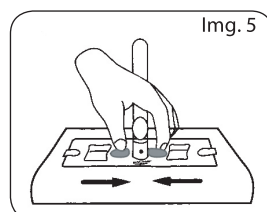
### Utilisation du Magic Clean

1. Assurez-vous que le Magic Clean soit éteint. L'interrupteur Marche/Arrêt se trouve à l'avant sur le logement batterie.
2. Assurez-vous que le ramasse-poussière soit vide. Pour vider le ramasse-poussière, voir les consignes ci-dessous.
3. Insérez la batterie dans le logement à l'avant du manche. La batterie est correctement installée quand elle se fixe (Image 4).
4. Allumez le Magic Clean pour commencer à nettoyer.
5. Après utilisation, éteignez le Magic Clean, retirez et videz le ramasse-poussière. Respectez les consignes ci-dessous. Chargez la batterie si nécessaire.



### Vidage du ramasse-poussière

1. Assurez-vous que le Magic Clean soit éteint.
2. Placez le support du Magic Clean au sol ou sur une surface plane. Maintenez les pinces du ramasse-poussière avec une main tout en inclinant le manche du Magic Clean avec l'autre main pour pouvoir sortir le ramasse-poussière (Image 5).
3. Jetez le contenu du ramasse-poussière dans la poubelle de recyclage adaptée.
4. Placez le ramasse-poussière au sol ou sur une surface plane. Inclinez le support vers le ramasse-poussière pour que le logo du Magic Clean sur l'avant du support pointe dans la même direction que l'avant du ramasse-poussière. Remplacez les deux parties ensemble (Image 6).

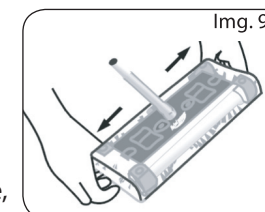
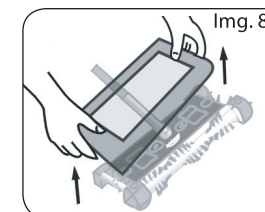
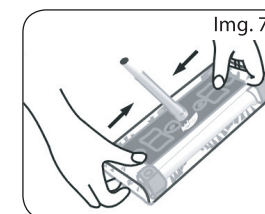


**Important:** Si le ramasse-poussière ne rentre plus dans le support, assurez-vous qu'aucune partie métallique (trombones, agrafes...) ne se soient aimantées au moteur se trouvant sous le support

### Entretien du Magic Clean

Avec le temps, la saleté s'accumule dans les brosses du Magic Clean. Nous vous recommandons de nettoyer les brosses ainsi:

1. Eteignez le Magic Clean et retirez la batterie pour que l'appareil ne s'allume pas inopinément.
2. Appuyez sur les pinces du boîtier en direction du manche (Image 7).
3. Retirez le boîtier en l'inclinant et en le faisant passer par-dessus le manche (Image 8).
4. Nettoyez les brosses.
5. Remplacez le boîtier sur le support et pressez les pinces du boîtier en direction du rebord (Image 9).



Nettoyer régulièrement le Magic Clean avec un chiffon doux et sec. N'utilisez pas d'eau, de nettoyant liquide ou de matériau rugueux.

### Dépannage

1. *Si le Magic Clean est lent ou ne démarre pas:*  
Assurez-vous que la batterie soit entièrement chargée, bien placée dans le logement et que le manche soit bien enfoncé dans fixation.
2. *Si la batterie ne se charge pas:*  
Assurez-vous que la batterie soit bien en place dans le chargeur. Vérifiez que la LED de contrôle s'allume pendant la charge.
3. *Si le Magic Clean fonctionne mais ne ramasse pas la saleté:*  
Le ramasse-poussière est peut être plein ou la saleté est coincée dans le tapis ou trop lourde. Assurez-vous que le ramasse-poussière soit bien en place.
4. *Si la saleté et la poussière sont juste secouées par le Magic Clean:*  
Assurez-vous que le ramasse-poussière soit correctement fixé et nettoyez les brosses rotatives si nécessaire.

### Conseils importants sur les piles et leur recyclage

Les piles ne doivent PAS être jetées dans la poubelle classique. Chaque consommateur est aujourd'hui obligé par la loi à jeter les piles utilisées dans les poubelles spécialement prévues à cet effet.

Vous pouvez laisser vos piles dans les déchetteries municipales et dans les lieux où elles sont vendues.

- Laissez les piles hors de portée des enfants.
- Les piles dont s'échappe du liquide sont dangereuses. Ne les manipulez pas sans gants adaptés.
- Ne pas ouvrir les piles, ne pas les jeter au feu.
- Les piles normales ne doivent pas être rechargées. Risque d'explosion!
- N'utilisez que des piles du même type ensemble et remplacez-les toutes en même temps!
- Sortez les piles de l'appareil, si vous ne comptez pas l'utiliser pendant un long moment.

### Conseil important concernant le recyclage

Cet appareil électronique ne doit PAS être jeté dans la poubelle de déchets ménagers. Pour l'enlèvement approprié des déchets, veuillez vous adresser aux points de ramassage publics de votre municipalité.

Les détails concernant l'emplacement d'un tel point de ramassage et des éventuelles restrictions de quantité existantes par jour/mois/année ainsi que sur des frais éventuels de collecte sont disponibles dans votre municipalité.

### Conseils de sécurité

- Ce mode d'emploi vous sert à vous servir correctement du produit. Gardez-le précieusement afin de pouvoir le consulter à tout moment.
- N'ouvrez pas l'appareil, sous peine de perdre toute garantie.
- N'essayez pas de réparer l'appareil vous-même.
- Ne modifiez pas l'appareil.
- Faites attention lorsque vous manipulez votre produit. Une chute ou un coup peuvent l'abîmer.
- Ne l'exposez pas à l'humidité et à la chaleur.
- Montez entièrement le Magic Clean comme décrit dans ce manuel avant de tenter de l'utiliser. Gardez précieusement ce mode d'emploi afin de pouvoir le consulter à tout moment.
- Le Magic Clean n'est pas un jouet. Maintenez hors de portée des enfants.
- N'utilisez jamais le Magic Clean pour aspirer des liquides encore moins si ils sont inflammables.

- Le Magic Clean est livré avec une batterie 7,2 V rechargeable. Veillez à envoyer cette batterie au recyclage si vous la jetez.
- N'aspirez pas de cheveux, doigts ou autres parties du corps ni aucun vêtement dans les brosses rotatives.
- N'utilisez jamais le Magic Clean pour aspirer des objets enflammés ou des braises comme des cigarettes, allumettes ou des cendres.
- Les parties mécaniques et électriques du Magic Clean ne doivent être manipulées que par des professionnels.
- Les accumulateurs ne doivent être chargés que sous la surveillance d'un adulte.
- Les bornes d'une pile ou d'un accumulateur ne doivent pas être mises en court circuit.
- Si vous n'utilisez pas l'appareil pendant un long moment, veuillez sortir la batterie de son logement.
- Eteignez le Magic Clean et retirez la batterie avant de nettoyer les brosses.
- Ne touchez jamais la batterie avec les mains mouillées.
- Chargez seulement la batterie avec le chargeur fourni.
- Stockez le Magic Clean dans un endroit sec et sûr. Ne l'exposez pas à l'humidité ni à la chaleur.

### ATTENTION

N'utilisez l'appareil que comme indiqué dans la notice. Aucune garantie ne pourra être appliquée en cas de mauvaise utilisation du produit. Nous ne sommes pas responsables des conséquences inhérentes à un dommage. Le fabricant se réserve le droit de modifier les caractéristiques techniques entraînant ainsi des erreurs.

### Indications importantes concernant l'élimination des déchets

Cet appareil ne doit pas être jeté à la poubelle. Pour l'élimination, veuillez vous renseigner auprès de votre mairie. Veuillez retirer les informations nécessaires (quantité de déchets par jour, par mois et par année ainsi que coût) auprès de votre commune.

