

Sehr geehrte Kundin, sehr geehrter Kunde,

vielen Dank für den Kauf dieser Outdoor Dynamo-Taschenlampe. Danke des integrierten Akkus und der praktischen Ladekurbel stehen Sie nun nie mehr im Dunkeln – und dank der Halterung haben Sie auch noch beide Hände frei.

Bitte lesen Sie diese Bedienungsanleitung und befolgen Sie die aufgeführten Hinweise und Tipps, damit Sie Ihre neue Dynamo-Taschenlampe optimal einsetzen können.

Lieferumfang

- Outdoor Dynamo-Taschenlampe
- Halterung
- Bedienungsanleitung

Technische Daten

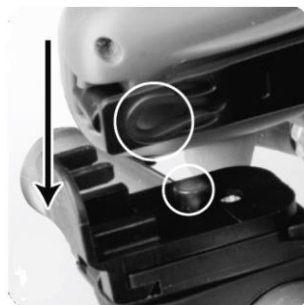
Ni-MH Akku	3,6 V / 80 mAh
Leistungsaufnahme	0,01 W
Lichtstrom	6 lm
Anzahl LEDs	3
Leuchtdauer bei 3 LEDs nach 1 Minute kurbeln	ca. 20 Minuten
Leucht-Modi	3
Ideale Drehgeschwindigkeit	2-3 Umdrehungen / Sekunde
Maße	70 x 41 x 41 mm
Gewicht	74 g

Befestigung der Halterung

1. Klappen Sie den Griff nach unten.
2. Drehen Sie den Griff dann gegen den Uhrzeigersinn, bis er sich aus der Halterung herausnehmen lässt.
3. Legen Sie die Halterung um einen länglichen Gegenstand.
4. Stecken Sie den Clip wieder in das Gewinde und drehen Sie ihn im Uhrzeigersinn fest.
5. Klappen Sie den Clip in die Halterung.

**Befestigung der Dynamo-Taschenlampe**

1. Klappen Sie die Kurbel der Taschenlampe ein.
2. Setzen Sie die Taschenlampe mit der Kurbel nach unten auf die Halterung auf, so dass das Loch in der Kurbel auf den Stift der Halterung passt.
3. Schieben Sie die Taschenlampe kräftig nach hinten auf die Halterung.

**Verwendung**

1. Nehmen Sie die Taschenlampe aus der Halterung, um sie aufzuladen.
2. Klappen Sie die Kurbel nach oben und drehen Sie diese einige Male. Der integrierte Akku wird aufgeladen.
3. Drücken sie den Ein/Aus-Schalter an der Oberseite der Taschenlampe. Mit jedem Druck der Taste wechseln Sie in einen anderen Leucht-Modus:
1 LED – 3 LEDs – 3 LEDs blinken – Aus

Sicherheitshinweise

- Diese Bedienungsanleitung dient dazu, Sie mit der Funktionsweise dieses Produktes vertraut zu machen. Bewahren Sie diese Anleitung daher gut auf, damit Sie jederzeit darauf zugreifen können.
- Ein Umbauen oder Verändern des Produktes beeinträchtigt die Produktsicherheit. Achtung Verletzungsgefahr!
- Öffnen Sie die Taschenlampe niemals eigenmächtig. Führen Sie Reparaturen nie selbst aus!
- Behandeln Sie das Produkt sorgfältig. Es kann durch Stöße, Schläge oder Fall aus bereits geringer Höhe beschädigt werden.
- Halten Sie das Produkt fern von Feuchtigkeit und extremer Hitze.
- Tauchen Sie das Produkt niemals in Wasser oder andere Flüssigkeiten.
- Technische Änderungen und Irrtümer vorbehalten.

Wichtige Hinweise zur Entsorgung

Dieses Elektrogerät und der integrierte Akku gehören **nicht** in den Hausmüll. Für die fachgerechte Entsorgung wenden Sie sich bitte an die öffentlichen Sammelstellen in Ihrer Gemeinde. Einzelheiten zum Standort einer solchen Sammelstelle und über ggf. vorhandene Mengenbeschränkungen pro Tag/Monat/Jahr entnehmen Sie bitte den Informationen der jeweiligen Gemeinde.

Konformitätserklärung

Hiermit erklärt PEARL.GmbH, dass sich das Produkt NC-3171 in Übereinstimmung mit der RoHS-Richtlinie 2011/65/EU und der EMV-Richtlinie 2014/30/EU befindet.

Kurtasz, A.

Qualitätsmanagement
Dipl. Ing. (FH) Andreas Kurtasz
25.07.2016

Die ausführliche Konformitätserklärung finden Sie unter www.pearl.de/support. Geben Sie dort im Suchfeld die Artikelnummer NC-3171 ein.

Chère cliente, cher client,

Nous vous remercions d'avoir choisi cette lampe de poche outdoor à dynamo. Grâce à la batterie intégrée et au mécanisme à manivelle, rechargez-la en toute situation et ne vous retrouvez jamais dans le noir ! Et grâce au support pratique, gardez vos deux mains libres.

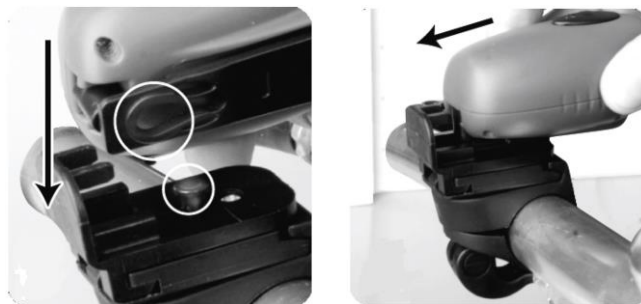
Afin d'utiliser au mieux votre nouveau produit, veuillez lire attentivement ce mode d'emploi et respecter les consignes et astuces suivantes.

Contenu

- Lampe de poche outdoor à dynamo
- Support
- Mode d'emploi

Fixation du support

1. Pliez la poignée vers le bas.
2. Tournez ensuite la poignée dans le sens inverse des aiguilles d'une montre jusqu'à ce que vous puissiez l'enlever du support.
3. Placez le support autour d'un objet oblong et rond.
4. Remplacez le clip dans le filetage et tournez-le fermement dans le sens des aiguilles d'une montre.
5. Relevez le clip dans le support.

**Utilisation**

1. Pour recharger la lampe de poche, enlevez-la du support.
2. Relevez la manivelle et tournez-la plusieurs fois (la vitesse idéale est de 2 à 3 tours/sec). Le chargement de la batterie intégrée est alors en cours.
3. Appuyez sur l'interrupteur marche/arrêt situé sur la partie supérieure de la lampe de poche. Chaque pression sur la touche permet d'accéder à un autre mode d'éclairage : 1 LED – 3 LED – 3 LED avec clignotement – Éteindre

Caractéristiques techniques

Batterie Ni-MH	3,6 V / 80 mAh
Puissance absorbée	0,01 W
Flux lumineux	6 lm
Nombre de LED	3
Durée d'éclairage des 3 LED	env. 20 minutes pour 1 minute de manivelle
Modes d'éclairage	3
Vitesse de rotation idéale	2-3 tours par seconde
Dimensions	70 x 41 x 41 mm
Poids	74 g

Consignes de sécurité

- Ce mode d'emploi vous permet de vous familiariser avec le fonctionnement du produit. Conservez-le précieusement afin de pouvoir le consulter en cas de besoin.
- Pour connaître les conditions de garantie, veuillez contacter votre revendeur. Veuillez également tenir compte des conditions générales de vente !
- Veillez à utiliser le produit uniquement comme indiqué dans la notice. Une mauvaise utilisation peut endommager le produit ou son environnement.

- Le démontage ou la modification du produit affecte sa sécurité. Attention, risque de blessure !
- N'ouvrez jamais la lampe de poche, sous peine de perdre toute garantie. Ne tentez jamais de réparer vous-même le produit.
- Manipulez le produit avec précaution. Un coup, un choc, ou une chute, même de faible hauteur, peut l'endommager.
- N'exposez pas le produit à l'humidité ni à une chaleur extrême.
- Ne plongez jamais l'appareil dans l'eau ni dans aucun autre liquide.
- Surveillez les enfants pour vous assurer qu'ils ne jouent pas avec l'appareil.
- Aucune garantie ne pourra être appliquée en cas de mauvaise utilisation.
- Le fabricant décline toute responsabilité en cas de dégâts matériels ou dommages (physiques ou moraux) dus à une mauvaise utilisation et/ou au non-respect des consignes de sécurité.
- Sous réserve de modification et d'erreur !

Consignes importantes pour le traitement des déchets

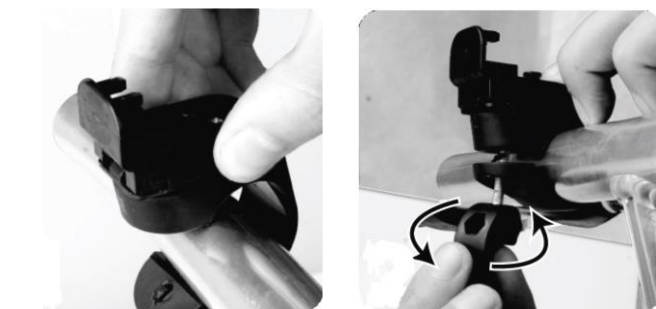
Cet appareil électrique et sa batterie intégrée ne doivent **PAS** être jetés dans la poubelle de déchets ménagers. Pour l'enlèvement approprié des déchets, veuillez vous adresser aux points de ramassage publics de votre municipalité. Les détails concernant l'emplacement d'un tel point de ramassage et des éventuelles restrictions de quantité existantes par jour/mois/année, ainsi que sur des frais éventuels de collecte, sont disponibles dans votre municipalité.

Déclaration de conformité

La société PEARL GmbH déclare ce produit NC-3171 conforme aux directives actuelles suivantes du Parlement Européen : 2011/65/UE, relative à la limitation de l'utilisation de certaines substances dangereuses dans les équipements électriques et électroniques, et 2014/30/UE, concernant la compatibilité électromagnétique.

Kurtasz, A.

Service Qualité
Dipl. Ing. (FH) Andreas Kurtasz
25.07.2016

**Fixation de lampe de poche à dynamo**

1. Repliez la manivelle de lampe de poche.
2. Placez la lampe de poche sur le support, avec la manivelle dirigée vers le bas, de manière à ce que le trou de la manivelle s'adapte au gouillon du support.
3. Repoussez fermement la lampe de poche vers l'arrière sur le support.