

Wasserhahn-Aufsatz mit LED-Beleuchtung



**Kaltes
Wasser**

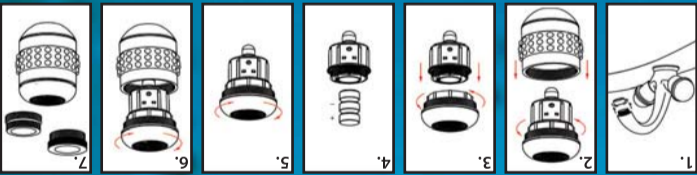


**Warmes
Wasser**

- Einfache Montage • Passt an die meisten Wasserhähne •
- Inklusive Adapter, Batterien und Sieb •



Wichtige Hinweise:
Sie erhalten bei Kauf dieses Produktes zwei Jahre Gewährleistung auf Defekt bei sachgemäßem Gebrauch. Beachten Sie auch die allgemeinen Geschäftsbedingungen!
Verwenden Sie das Produkt nur in seiner bestimmungsgemäßen Art und Weise. Eine anderweitige Verwendung kann zu Beschädigungen am Produkt oder in dessen Umgebung führen.
Halten Sie das Produkt fern von extremer Hitze. Es wird keine Haftung für Folgeschäden übernommen. Technische Änderungen und Irrtümer vorbehalten!
Dieses Elektrogerät gehört nicht in den Hausmüll. Für die fachgerechte Entsorgung wenden Sie sich bitte an die öffentlichen Sammelstellen in Ihrer Gemeinde. Batterien gehören nicht in den Hausmüll. Als Verbraucher sind Sie gesetzlich verpflichtet, gebrauchte Batterien zur fachgerechten Entsorgung zurückzugeben.



Montage:
1. Schrauben Sie das Ventil von Ihrem Wasserhahn ab.
2. Schrauben Sie die schwarze Abdeckung ab.
3. Schrauben Sie das Batteriefach auf.
4. Setzen Sie in das Batteriefach drei Batterien des Typs LR44 ein. Der Pluspol muss dabei jeweils nach oben zeigen.
5. Schrauben Sie das Batteriefach wieder sicher und fest zu, damit kein Wasser eindringen kann.
6. Setzen Sie den Wasserhahn-Aufsatz wieder zusammen und schrauben Sie alles fest zusammen, damit kein Wasser in das Innere eindringen kann.
7. Schrauben Sie den Wasserhahn-Aufsatz an Ihren Wasserhahn. Verwenden Sie gegebenenfalls einen der beiliegenden Adapter.

- Einfache Montage • Passt an die meisten Wasserhähne •
- Inklusive Adapter, Batterien und Sieb •

Wasserhahn-Aufsatz mit LED-Beleuchtung