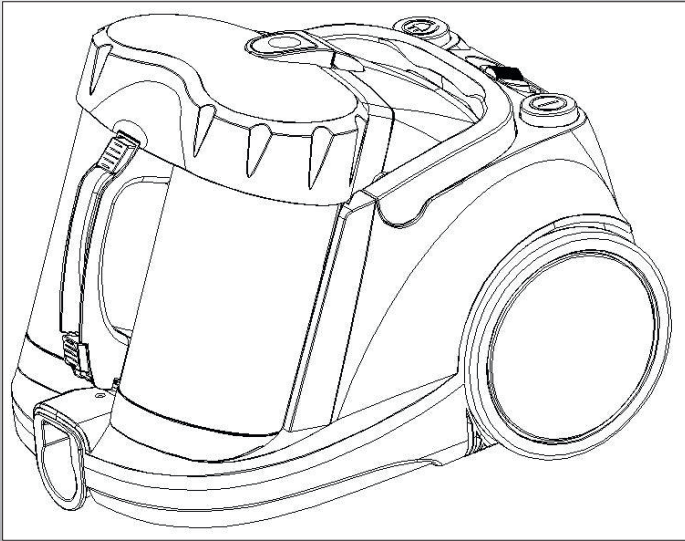


Beutelloser Multizyklon-Staubsauger
„BLS-200“ mit 2000 Watt



Siele

BEUTELLOSER
MULTIZYKLON-
STAUBSAUGER „BLS-200“
MIT 2000 WATT

INHALTSVERZEICHNIS

Ihr neuer Staubsauger	5
Lieferumfang.....	5
Wichtige Hinweise zu Beginn	6
Sicherheitshinweise & Gewährleistung	6
Wichtige Hinweise zur Entsorgung.....	7
Konformitätserklärung.....	7
Produktübersicht.....	8
Produktdetails.....	9
Technische Daten	9
Inbetriebnahme	9
Aufsätze.....	10
Staubbehälter einsetzen.....	11
Entleeren des Staubbehälters.....	11
Reinigung der Filter.....	12



Stille

IHR NEUER STAUBSAUGER

Sehr geehrte Kundin, sehr geehrter Kunde,

wir danken Ihnen für den Kauf dieses Staubsaugers, mit dem Sie ganz ohne lästige Staubsaugerbeutel Ihre Wohnung sauber halten können.

Bitte lesen Sie diese Bedienungsanleitung aufmerksam durch und befolgen Sie die Hinweise und Tipps, damit Sie Ihr neues Produkt optimal einsetzen können.

Lieferumfang

- Staubsauger
- Luftschlauch
- Teleskop-Saugrohr
- Bodendüse
- Spalt-Düse
- Bürstenkopf
- Bedienungsanleitung



Sidel

WICHTIGE HINWEISE ZU BEGINN

Sicherheitshinweise & Gewährleistung

- Diese Bedienungsanleitung dient dazu, Sie mit der Funktionsweise dieses Produktes vertraut zu machen. Bewahren Sie diese Anleitung daher stets gut auf, damit Sie jederzeit darauf zugreifen können.
- Sie erhalten bei Kauf dieses Produktes zwei Jahre Gewährleistung auf Defekt bei sachgemäßem Gebrauch. Bitte beachten Sie auch die allgemeinen Geschäftsbedingungen!
- Bitte verwenden Sie das Produkt nur in seiner bestimmungsgemäßen Art und Weise. Eine anderweitige Verwendung führt eventuell zu Beschädigungen am Produkt oder in der Umgebung des Produktes.
- Ein Umbauen oder Verändern des Produktes beeinträchtigt die Produktsicherheit. Achtung Verletzungsgefahr!
- Öffnen Sie das Produkt niemals eigenmächtig. Führen Sie Reparaturen nie selber aus!
- Behandeln Sie das Produkt sorgfältig. Es kann durch Stöße, Schläge oder Fall aus bereits geringer Höhe beschädigt werden.
- Tauchen Sie das Produkt niemals in Wasser oder andere Flüssigkeiten.



ACHTUNG

***Es wird keine Haftung für Folgeschäden übernommen.
Technische Änderungen und Irrtümer vorbehalten!***

Sidel

Wichtige Hinweise zur Entsorgung

Dieses Elektrogerät gehört NICHT in den Hausmüll. Für die fachgerechte Entsorgung wenden Sie sich bitte an die öffentlichen Sammelstellen in Ihrer Gemeinde.

Einzelheiten zum Standort einer solchen Sammelstelle und über ggf. vorhandene Mengenbeschränkungen pro Tag/ Monat/ Jahr sowie über etwaig anfallende Kosten bei Abholung entnehmen Sie bitte den Informationen der jeweiligen Gemeinde.

Konformitätserklärung

Hiermit erklärt Pearl Agency GmbH, dass sich dieses Produkt NC-3384 in Übereinstimmung mit den grundlegenden Anforderungen der gängigen Richtlinien befindet.

PEARL Agency GmbH
PEARL-Str. 1-3
79426 Buggingen
Deutschland
02.05.2011

Kuchars, A.

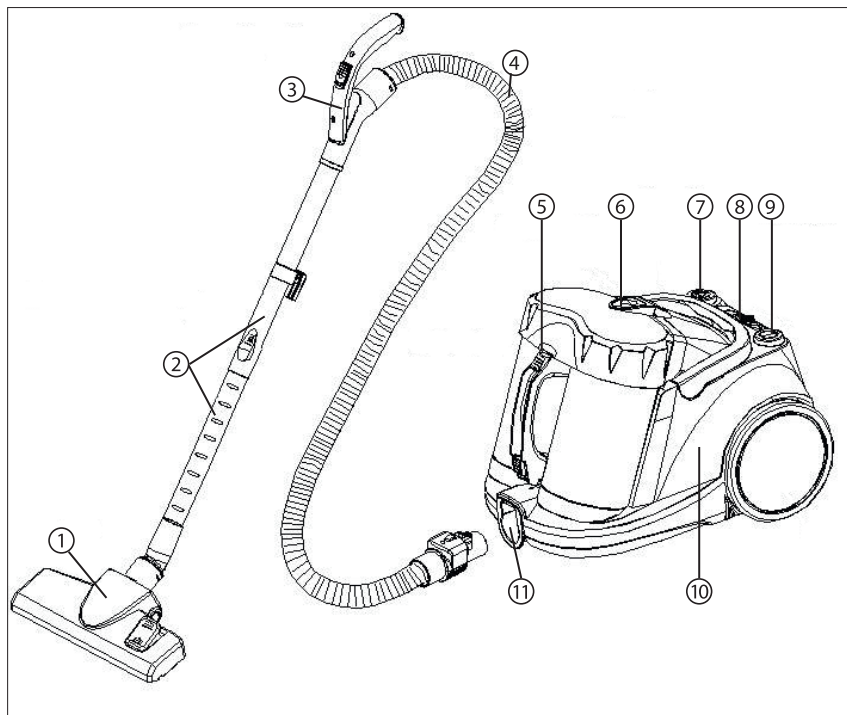
Die ausführliche Konformitätserklärung finden Sie unter www.pearl.de. Klicken Sie auf der linken Seite auf den Link **Support (FAQ, Treiber & Co.)**. Geben Sie anschließend im Suchfeld die Artikelnummer NC-3384 ein.

Importiert von:
PEARL Agency GmbH
PEARL-Straße 1-3
D-79426 Buggingen



Sidler

PRODUKTÜBERSICHT



- | | |
|---------------------------------------|-------------------------------------|
| ① Bodendüse | ⑦ Kabeleinzugs-Knopf |
| ② Teleskop-Saugrohr | ⑧ Saugstärke-Regler |
| ③ Handgriff | ⑨ Ein-/Aus-Schalter |
| ④ Luftschlauch | ⑩ Gehäuse |
| ⑤ Staubbehälter | ⑪ Anschluss für den
Luftschlauch |
| ⑥ Öffnungsknopf des
Staubbehälters | |

PRODUKTDDETAILS

Technische Daten

Eingangsspannung:	220 bis 240 V
Stromverbrauch:	1.800 - 2.000 W
Staubkapazität:	4 Liter

Inbetriebnahme

1. Stecken Sie den Luftschlauch in den dafür vorgesehenen Anschluss am Staubsauger. Stellen Sie sicher, dass der Luftschlauch richtig eingerastet ist.
2. Stecken Sie das Teleskop-Saugrohr auf den vorderen Anschluss am Handgriff.
3. Stecken Sie den gewünschten Aufsatz auf das andere Ende des Teleskop-Saugrohrs.
4. Ziehen Sie auf der Hinterseite des Staubsaugers am Netzstecker, bis das Kabel eine ausreichende Länge erreicht hat. Eine gelbe Markierung zeigt die optimale Länge an. Wenn die rote Markierung erscheint, ist die maximale Länge des Kabels erreicht. Ziehen Sie danach nicht weiter am Kabel.
5. Stecken Sie den Netzstecker in eine Wandsteckdose.
6. Um das Gerät einzuschalten, betätigen Sie den Ein-/Aus-Schalter, der sich an der Oberseite des Gehäuses befindet.
7. Sie können die Saugstärke am Saugstärke-Regler einstellen.

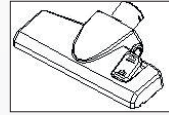
The logo for 'Stille' is written in a large, elegant, white cursive script. The letters are fluid and interconnected, with a long, sweeping underline that extends across the width of the text. The background is a light gray gradient.

Aufsätze

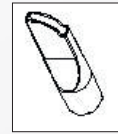
Die mitgelieferten Aufsätze lassen sich in verschiedenen Bereichen einsetzen:

Bodendüse

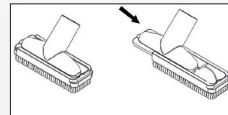
Teppichboden, Laminat, Parkett

**Spalt-Düse**

Enge oder schmale Stellen, unter Möbeln, zwischen Kissen

**Bürstenkopf**

Schränke, Möbel, ohne Bürstenaufsatz
auch für Sofas und Kissen geeignet

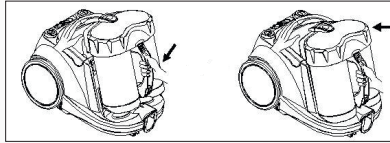


Siele

Staubbehälter einsetzen

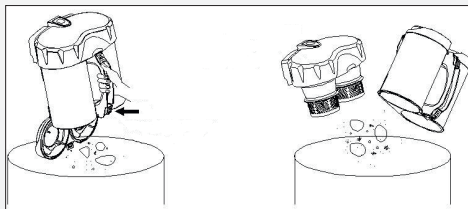
Um den Staubbehälter einzusetzen, gehen Sie wie folgt vor:

1. Setzen Sie den Staubbehälter mit dem Boden voran in das Gehäuse ein.
2. Drücken Sie auf die Oberseite des Staubbehälters, bis er eingerastet ist.



Entleeren des Staubbehälters

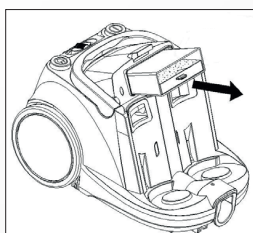
1. Drücken Sie auf den Öffnungsknopf des Staubbehälters.
2. Entfernen Sie den Staubbehälter vom Gehäuse.
3. Halten Sie den Staubbehälter über einen Mülleimer.
4. Betätigen Sie den Knopf am unteren Ende des Griffes am Staubbehälter.
5. Die Unterseite des Behälters öffnet sich und der Staub fällt in den Mülleimer.
6. Sollte sich noch Staub im Filter befinden, drücken Sie den Knopf am oberen Ende des Griffes, um den Filter vom Behälter zu trennen.



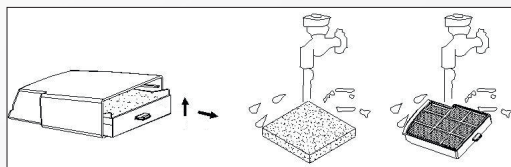
Siele

Reinigung der Filter

1. Entfernen Sie den Staubbehälter wie auf Seite 11 beschrieben.
2. Ziehen Sie die Filterbox aus dem Gehäuse. (Abb. 1)
3. Drücken Sie das Innere der Filterbox leicht nach oben und ziehen Sie sie dann aus dem Gehäuse. (Abb. 2)
4. Spülen Sie den Filter von beiden Seiten gründlich unter fließendem Wasser aus. (Abb. 3)



①

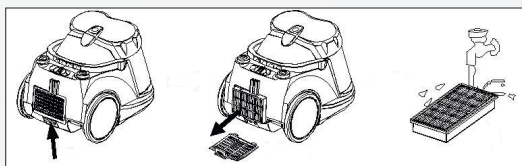


②

③

Um den Luftfilter zu reinigen, gehen Sie wie folgt vor:

1. Öffnen Sie die Klappe an der Vorderseite des Gehäuses, indem Sie den Knopf an ihrer Unterseite betätigen. (Abb. 4)
2. Nehmen Sie den Filter heraus. (Abb. 5)
3. Spülen Sie den Filter gründlich unter fließendem Wasser aus. (Abb. 6)



④

⑤

⑥



ACHTUNG

Setzen Sie die Filter erst wieder ein, wenn diese wieder trocken sind.

Siele

