

**Sehr geehrte Kundin,  
sehr geehrter Kunde,**

vielen Dank für den Kauf dieses Messerschärfer mit Diamantbeschichtung. Bitte lesen Sie diese Bedienungsanleitung aufmerksam durch und beachten Sie die aufgeführten Hinweise und Tipps, damit Sie Ihren Messerschärfer optimal einsetzen können.

**Lieferumfang**

- Diamant-Messerschärfer
- Messer-Auflagefläche
- Bedienungsanleitung

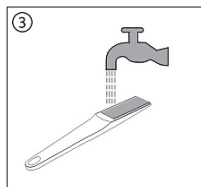
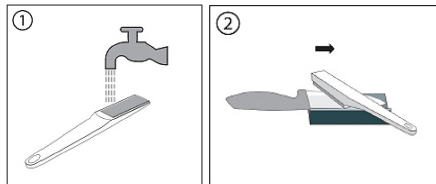
**Produktdaten**

Maße Messerschärfer	17 x 2,5 x 1 cm
Maße Auflagefläche	11 x 3,5 x 2 cm

**Verwendung**

1. Tauchen Sie den Messerschärfer in Wasser (Bild 1).
2. Platzieren Sie das Messer auf der Messer-Auflagefläche. Die Klinge des Messers zeigt vom Körper weg.
3. Schleifen Sie mit dem Messerschärfer in horizontaler Richtung über die Klinge des Messers (Bild 2). Üben Sie dabei nur leichten Druck aus.

4. Beginnen Sie den Schleifvorgang an der unteren Seite der Klinge und arbeiten Sie sich bis zur Spitze vor.
5. Wiederholen Sie Schritt 2 und 3 zwei- bis dreimal, um die Schärfe des Messers wiederherzustellen.
6. Spülen Sie das Messer und den Diamant-Messerschleifer sorgfältig ab und entfernen Sie jeglichen Schmutz, der durch den Schleifvorgang entstanden ist (Bild 3).



**Sicherheitshinweise**

- Diese Bedienungsanleitung dient dazu, Sie mit der Funktionsweise dieses Produktes vertraut zu machen. Bewahren Sie

diese Anleitung daher gut auf, damit Sie jederzeit darauf zugreifen können.

- Ein Umbauen oder Verändern des Produktes beeinträchtigt die Produktsicherheit. Achtung Verletzungsgefahr!
- Alle Änderungen und Reparaturen an dem Gerät oder Zubehör dürfen nur durch den Hersteller oder von durch ihn ausdrücklich hierfür autorisierte Personen durchgeführt werden.
- Behandeln Sie das Produkt sorgfältig. Es kann durch Stöße, Schläge oder Fall aus bereits geringer Höhe beschädigt werden.
- Halten Sie das Produkt fern von extremer Hitze.
- Technische Änderungen und Irrtümer vorbehalten!

Informationen und Antworten auf häufige Fragen (FAQs) zu vielen unserer Produkte sowie ggfs. aktualisierte Handbücher finden Sie auf der Internetseite:

**[www.tokio-kitchenware.de](http://www.tokio-kitchenware.de)**

Geben Sie dort im Suchfeld die Artikelnummer oder den Artikelnamen ein.

**Chère cliente, cher client,**

Nous vous remercions d'avoir choisi cet aigiseur de couteaux diamant.

Afin d'utiliser au mieux votre nouveau produit, veuillez lire attentivement ce mode d'emploi et respecter les consignes et astuces suivantes.

**Contenu**

- Aigiseur de couteaux diamant
- Surface d'appui pour couteau
- Mode d'emploi

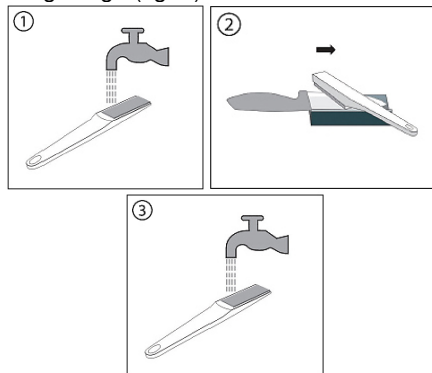
**Caractéristiques du produit**

Dimensions aigiseur	17 x 2,5 x 1 cm
Dimensions surface d'appui	11 x 3,5 x 2 cm

**Utilisation**

1. Plongez l'aigiseur de couteaux dans l'eau (fig. 1).
2. Placez le couteau sur la surface d'appui. La lame du couteau ne doit pas être orientée vers vous.
3. À l'aide de l'aigiseur, frottez la lame du couteau de façon horizontale (fig. 2). Ce faisant, n'exercez qu'une légère pression.
4. Pour aiguiser le couteau, partez de la base de la lame et remontez vers la pointe.

5. Répétez les étapes 2 et 3 deux à trois fois pour restaurer le tranchant du couteau.
6. Lavez ensuite soigneusement le couteau et l'aigiseur diamant, et enlevez toutes les traces de saleté engendrée par l'aiguisage (fig. 3).



**Consignes de sécurité**

- Ce mode d'emploi vous permet de vous familiariser avec le fonctionnement du produit. Conservez précieusement ce mode d'emploi afin de pouvoir le consulter en cas de besoin.
- Pour connaître les conditions de garantie, veuillez contacter votre revendeur. Veuillez également tenir compte des conditions générales de vente !

- Veillez à utiliser le produit uniquement comme indiqué dans la notice. Une mauvaise utilisation peut endommager le produit ou son environnement.
- Le démontage ou la modification du produit affecte sa sécurité. Attention : risque de blessures !
- Toute modification ou réparation de l'appareil ou de ses accessoires doit être effectuée exclusivement par le fabricant ou par un spécialiste dûment autorisé.
- Manipulez le produit avec précaution. Un coup, un choc, ou une chute, même de faible hauteur, peut l'endommager.
- Maintenez le produit à l'écart de la chaleur extrême.
- Conservez le produit hors de la portée et de la vue des enfants !
- Aucune garantie ne pourra être appliquée en cas de mauvaise utilisation.
- Le fabricant décline toute responsabilité en cas de dégâts matériels ou dommages (physiques ou moraux) dus à une mauvaise utilisation et/ou au non-respect des consignes de sécurité.
- Sous réserve de modification et d'erreur !