

Sehr geehrte Kundin, sehr geehrter Kunde,

vielen Dank für den Kauf dieses kompakten tragbaren Folienschweißgerätes, mit dem Sie ganz einfach und praktisch Ihre Folienbeutel luftdicht verschließen können. Benutzen Sie es z. B. vor dem Einfrieren, für ein Picknick oder vor einer Reise. Das Gerät lässt sich für Folien unterschiedlicher Stärke einstellen.

Bitte lesen Sie diese Bedienungsanleitung und befolgen Sie die aufgeführten Hinweise und Tipps, damit Sie Ihr neues Folienschweißgerät optimal einsetzen können.

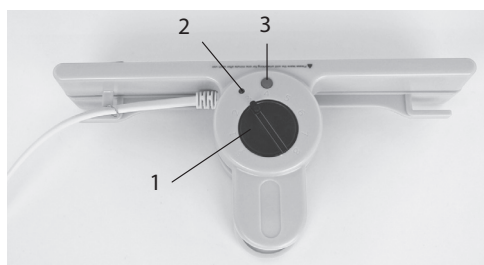
Lieferumfang

- Folienschweißgerät
- Bedienungsanleitung

Technische Daten

Betriebsspannung	220 – 240 V
Dauer Verschweißvorgang	1,5 – 2 Sek.
Leistungsaufnahme	4 W
Schweißtemperatur	100 – 200 °C

Produktdetails



1. Drehknopf zum Einstellen der Schweißtemperatur
2. LED-Anzeige
3. Funktions-Taste

Verwendung

- Achten Sie darauf, dass das Folienschweißgerät für eine optimale Handhabung mit der rutschfesten Unterseite auf einer glatten Oberfläche aufliegt.

- Verbinden Sie das Folienschweißgerät über den Netzstecker mit einer abgesicherten Steckdose.
- Das Gerät benötigt keine Vorheizzeit und ist direkt betriebsbereit.
- Mit dem Drehknopf können Sie die Schweißtemperatur je nach Folienstärke zwischen **Low/1** und **8** einstellen. Für die meisten Folien liegt die Einstellung bei **4 - 5**. Testen Sie ggf. die erforderliche Versiegelungs-Temperatur mit einem ungefüllten Folienbeutel.
- Öffnen Sie die Klammern des Folienschweißgerätes und legen Sie das zu verschließende Ende Ihres Folienbeutels möglichst glatt zwischen die beiden Klammern.



ACHTUNG!
Heizelemente nicht berühren – Verbrennungsgefahr, Gefahr eines elektrischen Schlags.

- Achten Sie darauf, dass evtl. im Beutel vorhandene Flüssigkeit nicht herausläuft und mit dem Gerät in Berührung kommt.
- Drücken Sie die **Funktions-Taste**. Die rote **LED-Anzeige** blinkt kurz auf und nach 2 Sek. ist der Folienbeutel zwischen den Klammern luftdicht versiegelt.



ACHTUNG!
Halten Sie die Funktions-Taste max. 3 Sekunden gedrückt!



ACHTUNG!
Lassen Sie das Gerät nach jedem Gebrauch mindestens 1 Minute lang abkühlen.



ACHTUNG!
Drücken Sie nicht mehrmals schnell auf die Funktions-taste. Verschieben oder Wechseln Sie die Folie, nachdem Sie sie verschweißt haben.



ACHTUNG!
Verwenden Sie das Gerät nicht weiter, wenn die Heizvorrichtung an der oberen Klammer beschädigt ist oder wenn hier unter der Isolierung blanke Heizdrähte zu sehen sind.

Aufbewahrung

- Das Netzkabel können Sie zur Aufbewahrung auf die beiden Kabelhalter an der unteren Klammer des Gerätes aufwickeln.

Sicherheitshinweise

- Diese Bedienungsanleitung dient dazu, Sie mit der Funktionsweise dieses Produktes vertraut zu machen. Bewahren Sie diese Anleitung daher gut auf, damit Sie jederzeit darauf zugreifen können.
- Ein Umbauen oder Verändern des Produktes beeinträchtigt die Produktsicherheit. Achtung Verletzungsgefahr!
- Alle Änderungen und Reparaturen an dem Gerät oder Zubehör dürfen nur durch den Hersteller oder von durch ihn ausdrücklich hierfür autorisierte Personen durchgeführt werden.
- Achten Sie darauf, dass das Produkt an einer Steckdose betrieben wird, die leicht zugänglich ist, damit Sie das Gerät im Notfall schnell vom Netz trennen können.
- Behandeln Sie das Produkt sorgfältig. Es kann durch Stöße, Schläge oder Fall aus bereits geringer Höhe beschädigt werden.
- Halten Sie das Produkt fern von Feuchtigkeit und extremer Hitze.
- Tauchen Sie das Produkt niemals in Wasser oder andere Flüssigkeiten.
- Achten Sie darauf, dass das Produkt an einer Steckdose betrieben wird, die leicht zugänglich ist, damit Sie das Gerät im Notfall schnell vom Netz trennen können.
- Technische Änderungen und Irrtümer vorbehalten!

Wichtige Hinweise zur Entsorgung

Dieses Elektrogerät gehört **NICHT** in den Hausmüll. Für die fachgerechte Entsorgung wenden Sie sich bitte an die öffentlichen Sammelstellen in Ihrer Gemeinde. Einzelheiten zum Standort einer solchen Sammelstelle und über ggf. vorhandene Mengenbeschränkungen pro Tag/Monat/Jahr entnehmen Sie bitte den Informationen der jeweiligen Gemeinde.

Konformitätserklärung

Hiermit erklärt PEARL.GmbH, dass sich das Produkt NC-3671-675 in Übereinstimmung mit der EMV-Richtlinie 2014/30/EU, der Niederspannungsrichtlinie 2014/35/EU und der RoHS-Richtlinie 2011/65/EU befindet.

Qualitätsmanagement
Dipl. Ing. (FH) Andreas Kurtasz

Die ausführliche Konformitätserklärung finden Sie unter www.pearl.de/support. Geben Sie dort im Suchfeld die Artikelnummer NC-3671 ein.

Chère cliente, cher client,

Nous vous remercions d'avoir choisi ce soude-sac compact. Afin d'utiliser au mieux votre nouveau produit, veuillez lire attentivement ce mode d'emploi et respecter les consignes et astuces suivantes.

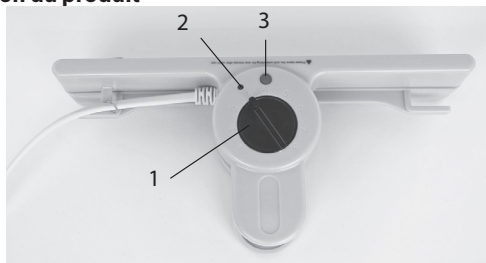
Contenu

- Soude-sac
- Mode d'emploi

Caractéristiques techniques

Tension de fonctionnement	220 – 240 V
Durée du processus de soudure	1,5 – 2 s
Puissance absorbée	4 W
Température de soudure	100 – 200°C


Description du produit




1. Molette de réglage de la température de soudure
2. Voyant LED
3. Bouton de fonction

Utilisation

- Pour une manipulation optimale du soude-sac, veillez à ce que sa face inférieure antidérapante soit posée sur une surface plane.
- Branchez la fiche d'alimentation du soude-sac à une prise de courant reliée à la terre.
- L'appareil ne nécessite aucun temps de préchauffe et est directement prêt à l'emploi.
- La molette vous permet d'ajuster la température de soudure en fonction de l'épaisseur du film plastique, de **Low / 1** à **8**. Pour la plupart des films plastiques, le réglage doit être compris entre **4 et 5**. Si besoin, testez la température de scellage nécessaire avec un sachet plastique vide.
- Ouvrez les pinces du soude-sac et placez l'extrémité à souder du sachet plastique de façon la plus plate possible entre les deux pinces.

-  **ATTENTION !**
Ne touchez pas les éléments chauffants - Risque de brûlures et de choc électrique !
- Veillez à ce qu'aucun liquide, se trouvant potentiellement dans le sachet, ne coule et n'entre en contact avec l'appareil.
- Appuyez sur le **bouton de fonction**. Le **voyant LED** rouge clignote brièvement, et au bout de 2 secondes, le sachet plastique situé entre les pinces est scellé sous vide.

-  **ATTENTION !**
- *Ne maintenez pas le bouton de fonction appuyé pendant plus de 3 secondes.*
- *Laissez l'appareil refroidir pendant au moins 1 minute après chaque utilisation.*
- *N'appuyez jamais plusieurs fois de suite et rapidement sur le bouton de fonction. Déplacez ou remplacez le film après l'avoir soudé.*
- *N'utilisez plus l'appareil si le dispositif de chauffage situé au niveau de la pince du haut est endommagé ou si vous apercevez des fils de chauffage à nu sous l'isolation.*

Stockage

Pour le stockage, enroulez le câble d'alimentation autour des deux supports pour câble situés sous la pince du bas de l'appareil.

Consignes de sécurité

- Ce mode d'emploi vous permet de vous familiariser avec le fonctionnement du produit. Conservez-le précieusement afin de pouvoir le consulter en cas de besoin.
- Pour connaître les conditions de garantie, veuillez contacter votre revendeur. Veuillez également tenir compte des conditions générales de vente !
- Veillez à utiliser le produit uniquement comme indiqué dans la notice. Une mauvaise utilisation peut endommager le produit ou son environnement.
- Le démontage ou la modification du produit affecte sa sécurité. Attention, risque de blessure !
- N'ouvrez jamais l'appareil, sous peine de perdre toute garantie. Ne tentez jamais de réparer vous-même le produit.
- Manipulez le produit avec précaution. Un coup, un choc, ou une chute, même de faible hauteur, peut l'endommager.
- N'exposez pas le produit à l'humidité ni à une chaleur extrême.
- Ne plongez jamais l'appareil dans l'eau ni dans aucun autre liquide.
- Veillez à ce que la prise de courant, à laquelle est branché l'appareil, soit toujours facilement accessible, pour que l'appareil puisse être rapidement débranché en cas d'urgence.

- Cet appareil n'est pas conçu pour être utilisé par des personnes (y compris les enfants) dont les capacités physiques, sensorielles ou mentales sont réduites, ou des personnes dénuées d'expérience ou de connaissance, sauf si elles ont pu bénéficier, par l'intermédiaire d'une personne responsable de leur sécurité, d'une surveillance ou d'instructions préalables concernant l'utilisation de l'appareil.
- Si le câble d'alimentation est endommagé, il doit être remplacé par le fabricant, son service après-vente ou des personnes de qualification similaire afin d'éviter tout danger. N'utilisez pas l'appareil tant que la réparation n'a pas été effectuée.
- Surveillez les enfants pour vous assurer qu'ils ne jouent pas avec l'appareil.
- Conservez le produit hors de la portée et de la vue des enfants.
- Aucune garantie ne pourra être appliquée en cas de mauvaise utilisation.
- Le fabricant décline toute responsabilité en cas de dégâts matériels ou dommages (physiques ou moraux) dus à une mauvaise utilisation et/ou au non-respect des consignes de sécurité.
- Sous réserve de modification et d'erreur !

Consignes importantes concernant le traitement des déchets

Cet appareil électronique ne doit **PAS** être jeté dans la poubelle de déchets ménagers. Pour l'enlèvement approprié des déchets, veuillez vous adresser aux points de ramassage publics de votre municipalité. Les détails concernant l'emplacement d'un tel point de ramassage et des éventuelles restrictions de quantité existantes par jour/mois/année, ainsi que sur des frais éventuels de collecte, sont disponibles dans votre municipalité.

Déclaration de conformité

La société PEARL.GmbH déclare ce produit NC-3671 conforme aux directives actuelles suivantes du Parlement Européen : 2011/65/UE, relative à la limitation de l'utilisation de certaines substances dangereuses dans les équipements électriques et électroniques, 2014/30/UE, concernant la compatibilité électromagnétique, et 2014/35/UE, concernant la mise à disposition sur le marché du matériel électrique destiné à être employé dans certaines limites de tension.



Service Qualité
Dipl. Ing. (FH) Andreas Kurtasz

La déclaration de conformité complète du produit est disponible en téléchargement à l'adresse <https://www.pearl.fr/support/notices> ou sur simple demande par courriel à qualite@pearl.fr.