

Sehr geehrte Kundin, sehr geehrter Kunde,

vielen Dank für den Kauf dieses Mini-Kühlschranks. Warm oder kalt, Ihr neuer Mini-Kühlschrank versorgt Sie mit allem, was Sie benötigen und ist dabei vielseitig zu Hause und unterwegs einsetzbar.

Bitte lesen Sie diese Bedienungsanleitung und befolgen Sie die aufgeführten Hinweise und Tipps, damit Sie Ihren neuen Mini-Kühlschrank optimal einsetzen können.

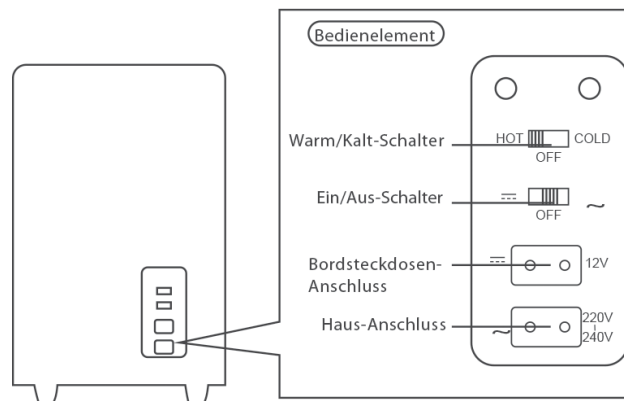
Lieferumfang

- Mini-Kühlschranks
- DC-Stromkabel (Gleichstrom-Kabel für 12V-Bordsteckdose)
- AC-Stromkabel (Wechselstrom-Kabel für 220 V/240 V Haussteckdose)
- Bedienungsanleitung

Produktvarianten:

- NC-3401: Mini-Kühlschrank 12 V/230 V, mit Warmhaltefunktion, silber
- NC-3728: Mini-Kühlschrank 12 V/230 V, mit Warmhaltefunktion, blau
- NC-3729: Mini-Kühlschrank 12 V/230 V, mit Warmhaltefunktion, rot
- NC-3730: Mini-Kühlschrank 12 V/230 V, mit Warmhaltefunktion, pink

Produktdetails



1. Kühl-/Warmhaltefunktion
2. Wechselstrom/Gleichstrom-Schalter
3. 12 V / DC / Gleichstrom-Anschluss
4. 220 V/240 V / AC / Wechselstrom-Anschluss

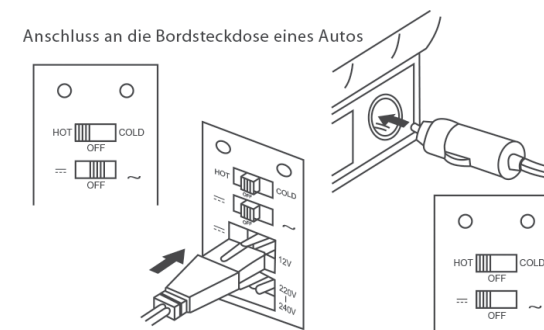
Inbetriebnahme

1. Stellen Sie die beiden Schalter an der Seite des Kühlschranks mittig auf „Stop“.
2. Wählen Sie das korrekte Stromkabel: Verwenden Sie das Gleichstrom-Kabel für 12V-Bordsteckdosen, wenn Sie den Mini-Kühlschrank an Ihr Auto anschließen wollen. Verwenden Sie das Wechselstrom-Kabel für 220 V/240 V, wenn Sie den Mini-Kühlschrank an Ihrer Haussteckdose anschließen wollen.
3. Wenn Sie das entsprechende Kabel gewählt haben, drücken Sie den zweiten Schalter entweder auf DC (Gleichstrom-Kabel für 12V-Bordsteckdose) oder AC (Wechselstrom-Kabel für 220 V/240 V Haussteckdose).
4. Wählen Sie, ob der Mini-Kühlschrank kühlen oder wärmen soll, indem sie den ersten Schalter auf „Warm“ (wärmen) oder „Cool“ (kühlen) stellen. Wenn Sie „Warm“ gewählt haben, leuchtet die linke LED rot, wenn Sie „Cool“ gewählt haben, leuchtet die rechte LED grün.

Verwendung



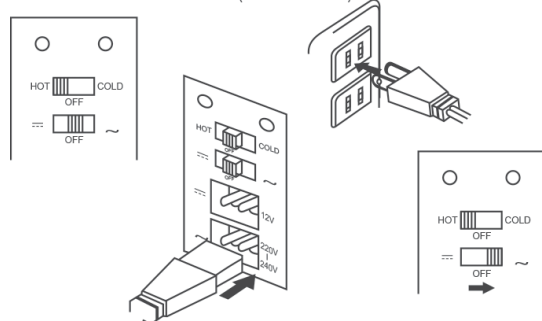
Anschluss an die Bordsteckdose eines Autos



1. Stellen Sie sicher, dass der DC/AC-Schalter mittig auf „Stop“ steht.
2. Die Autobatterie muss eingeschaltet sein.
3. Verbinden Sie das Gleichstrom-Kabel für 12V-Bordsteckdose mit dem Anschluss (DC) seitlich des Mini-Kühlschranks.
4. Verbinden Sie den Stecker des Gleichstrom-Kabels mit der Bordsteckdose.
5. Drücken Sie den DC/AC-Schalter auf „DC“.

Anschluss an die Haussteckdose

Anschluss an die Haussteckdose (220 V bis 240 V)



1. Stellen Sie sicher, dass der DC/AC-Schalter mittig auf „Stop“ steht.
2. Verbinden Sie das Wechselstrom-Kabel für 220 V/240 V mit dem Anschluss (AC) seitlich des Mini-Kühlschranks.
3. Verbinden Sie den Stecker des Wechselstrom-Kabels mit der Haussteckdose.
4. Drücken Sie den DC/AC-Schalter auf „AC“.

Sicherheitshinweise

- Diese Bedienungsanleitung dient dazu, Sie mit der Funktionsweise dieses Produktes vertraut zu machen. Bewahren Sie diese Anleitung daher stets gut auf, damit Sie jederzeit darauf zugreifen können.
- Ein Umbauen oder Verändern des Produktes beeinträchtigt die Produktsicherheit. Achtung Verletzungsgefahr!
- Öffnen Sie das Produkt niemals eigenmächtig. Führen Sie Reparaturen nie selbst aus!
- Behandeln Sie das Produkt sorgfältig. Es kann durch Stöße, Schläge oder Fall aus bereits geringer Höhe beschädigt werden.
- Halten Sie das Produkt fern von Feuchtigkeit und extremer Hitze.
- Tauchen Sie das Produkt niemals in Wasser oder andere Flüssigkeiten.
- Reinigen Sie es mit einem feuchten Tuch.
- Technische Änderungen und Irrtümer vorbehalten!

Wichtige Hinweise zur Entsorgung

Dieses Elektrogerät gehört nicht in den Hausmüll. Für die fachgerechte Entsorgung wenden Sie sich bitte an die öffentlichen Sammelstellen in Ihrer Gemeinde. Einzelheiten zum Standort einer solchen Sammelstelle und über ggf. vorhandene Mengenbeschränkungen pro Tag/Monat/Jahr entnehmen Sie bitte den Informationen der jeweiligen Gemeinde.

Konformitätserklärung

Hiermit erklärt PEARL.GmbH, dass sich die Produkte NC-3728, NC-3729, NC-3730 und NC-3410 in Übereinstimmung mit der RoHS-Richtlinie 2011/65/EU, der Niederspannungsrichtlinie 2006/95/EG, der EMV-Richtlinie 2014/30/EU und der Produktsicherheit – Richtlinie 2001/95/EG befinden.

PEARL.GmbH, PEARL-Str. 1-3, 79426 Buggingen, Deutschland

Kurtasz, A.

Leiter Qualitätswesen
Dipl.-Ing. (FH) Andreas Kurtasz
03.06.2014

Die ausführliche Konformitätserklärung finden Sie unter www.pearl.de. Klicken Sie unten auf den Link **Support (Handbücher, FAQs, Treiber & Co.)**. Geben Sie anschließend im Suchfeld die Artikelnummer NC-3728 ein.