

Sehr geehrte Kundin, sehr geehrter Kunde,

vielen Dank für den Kauf dieser Gastro-Armatur. Diese Einhebelmischer-Armatur bringt die Funktionalität der professionellen Gastronomieausrüstung zu Ihnen nach Hause. Bitte lesen Sie diese Bedienungsanleitung und befolgen Sie die aufgeführten Hinweise und Tipps, damit Sie Ihre neue Profi-Gastro-Armatur optimal einsetzen können.

Lieferumfang

- Profi-Gastro-Armatur
- Bedienungsanleitung

Produktdaten

Anschlussloch	Ø 3,2 mm
Wasserdruck	max. 10 bar
Wassertemperatur	max. 90°C
Anschlüsse	3/8"
Höhe	728 mm
Gewicht	ca. 3300 g

Benötigtes Werkzeug

Um diese Armatur zu montieren, benötigen Sie folgendes Werkzeug:

- Rohrzange oder Schraubenschlüssel
- Kombizange



ACHTUNG!

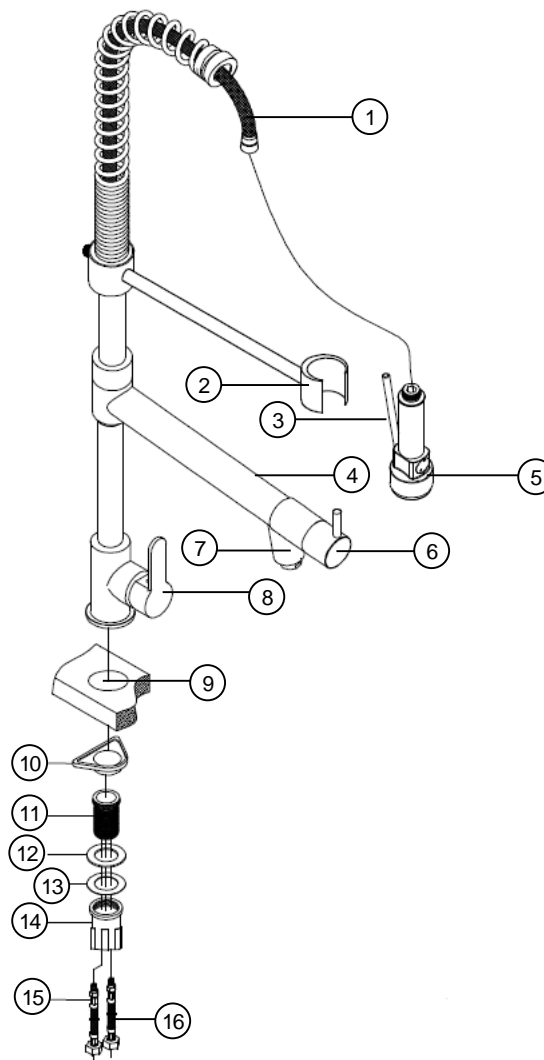
Lassen Sie die Armatur unbedingt von Fachpersonal montieren, wenn Sie sich über die Durchführung einzelner Montageschritte nicht sicher sind.

Montage



ACHTUNG!

Stellen Sie vor der Montage das Wasser ab.



- | | |
|-----------------------------|------------------------------|
| 1. Schlauchanschluss Brause | 9. Anschlussloch |
| 2. Brausehalterung | 10. Grundplatte |
| 3. Brausehebel | 11. Schraubgewinde |
| 4. Hahn-Halterung | 12. Gummierter Dichtungsring |
| 5. Brausekopf | 13. Metallener Dichtungsring |
| 6. Hahn-Drehknopf | 14. Fixiermutter |
| 7. Wasserhahn | 15. Warmwasseranschluss |
| 8. Mischhebel | 16. Kaltwasseranschluss |

1. Drehen sie das Wasser an den beiden Wasserhähnen unterhalb des Spülbeckens ab und entfernen Sie die alte Armatur (falls vorhanden).
2. Legen Sie einen passenden Dichtungsring in den Schlauchanschluss der Brause (1) und schrauben Sie den Brausekopf (5) an, indem Sie ihn im Uhrzeigersinn drehen.
3. Führen Sie die Wasseranschlussschläuche (15+16) durch das Anschlussloch (9) und setzen Sie die Armatur darauf ab.
4. Schieben Sie unterhalb der Spüle die Grundplatte (10) über die Wasseranschlussschläuche, so dass sie direkt an der Unterseite der Spüle (9) anliegt.
5. Führen Sie die Wasseranschlussschläuche durch das Schraubrohr (11) und schrauben Sie dieses von unten in die Armatur, indem Sie es gegen den Uhrzeigersinn drehen.
6. Ziehen Sie den gummierten Dichtungsring (12) über das Schraubrohr, so dass er direkt auf der Grundplatte (10) zu liegen kommt.
7. Schieben sie den metallenen Dichtungsring (13) über das Schraubrohr.
8. Führen Sie die Wasseranschlussschläuche durch die Fixiermutter (14) und schrauben Sie diese auf das Schraubrohr, indem Sie sie gegen den Uhrzeigersinn drehen.
9. Verbinden Sie den Kaltwasseranschluss (16) mit der Kaltwasserleitung und den Warmwasseranschluss (15) mit der Warmwasserleitung.
10. Drehen Sie das Ventil der Kaltwasserleitung unterhalb des Spülbeckens leicht auf.
11. Klappen Sie den Mischhebel (8) auf und drehen Sie den Hahn-Drehknopf gegen den Uhrzeigersinn, bis Wasser läuft.
12. Prüfen Sie alle Verbindungen auf Dichtheit.
13. Wenn alle Verbindungen dicht sind, wiederholen Sie Schritte 11 und 12 mit dem Ventil der Warmwasserleitung.



Verwendung

Stellen Sie mit dem Mischhebel (8) durch Drehen in die entsprechenden Richtung (warm=rot, kalt=blau) die gewünschte Wassertemperatur und durch Aufklappen des Hebels die gewünschte Wassermenge ein.

Brause

Drücken Sie den Brausehebel (3), um Wasser aus der Brause zu erhalten.

- Die Brausehalterung (2) lässt sich um 360° schwenken.
- Ziehen Sie den Brausekopf (5) nach unten, um ihn aus der Halterung zu lösen. Setzen Sie ihn entsprechend wieder von unten ein.

Wasserhahn

Drehen Sie den Hahn-Drehknopf (6) gegen den Uhrzeigersinn, um den Wasserhahn (7) zu öffnen.

- Die Hahn-Halterung (4) lässt sich um 360° schwenken.

Reinigung

- Reinigen Sie die Armatur nicht mit kratzenden, scheuernden, alkohol-, ammoniak-, salzsäure-, essigsäure- oder phosphorsäurehaltigen Reinigungsmitteln.
- Reinigen Sie die Armatur mit einem weichen Schwamm oder Tuch.
- Reinigen Sie regelmäßig den Filter. Halten Sie ihn unter fließendes Wasser oder legen Sie ihn bei starker Kalkbildung in essighaltiges Wasser ein.

Sicherheitshinweise

- Diese Bedienungsanleitung dient dazu, Sie mit der Funktionsweise dieses Produktes vertraut zu machen. Bewahren Sie diese Anleitung daher gut auf, damit Sie jederzeit darauf zugreifen können.
- Ein Umbauen oder Verändern des Produktes beeinträchtigt die Produktsicherheit. Achtung Verletzungsgefahr!
- Führen Sie Reparaturen nie selbst aus!
- Behandeln Sie das Produkt sorgfältig. Es kann durch Stöße, Schläge oder Fall aus bereits geringer Höhe beschädigt werden.
- Halten Sie das Produkt fern von extremer Hitze.
- Verwenden Sie die Armatur nur bei haushaltsüblichem Druck.
- Technische Änderungen und Irrtümer vorbehalten.

Informationen und Antworten auf häufige Fragen (FAQs) zu vielen unserer Produkte sowie ggfs. aktualisierte Handbücher finden Sie auf der Internetseite:

www.rosensteinundsoehne.de

Geben Sie dort im Suchfeld die Artikelnummer oder den Artikelnamen ein.

