



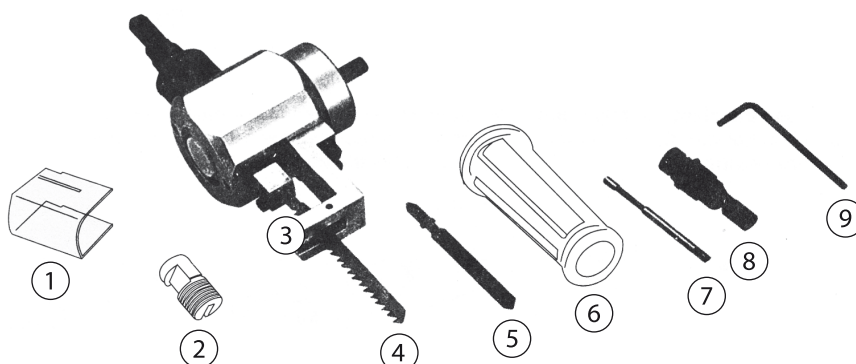
# Bohrmaschinenaufsatz mit Säge und Metallschneider

## Sehr geehrte Kunden,

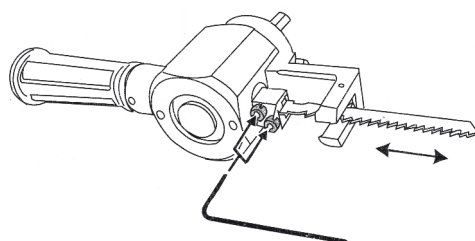
wir danken Ihnen für den Kauf dieses Bohrmaschinenaufsatzes. Mit diesem Aufsatz verwandeln Sie Ihre Bohrmaschine in ein 3in1-Multifunktionsgerät: Säge – Metallschneider - Bohrmaschine!  
Bitte lesen Sie diese Bedienungsanleitung und befolgen Sie die Hinweise und Tipps, damit Sie dieses Produkt optimal nutzen können.

## Ihr neuer Bohraufsatz

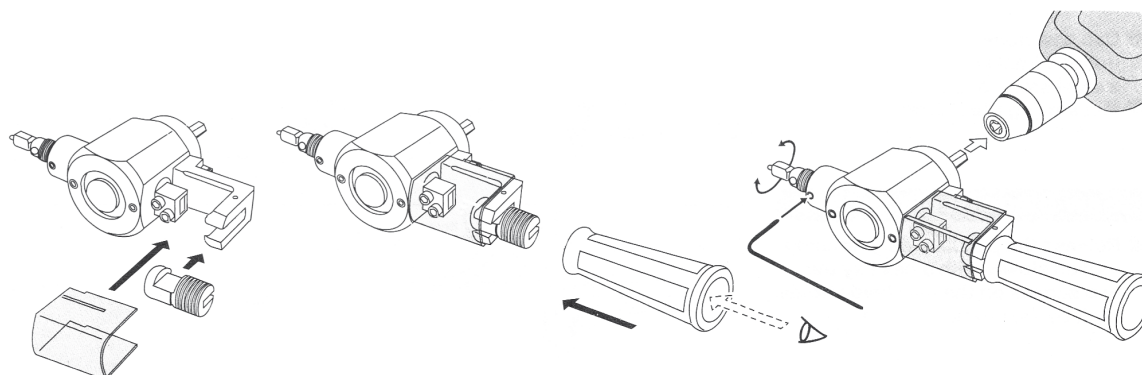
1. Plastiksicherung
2. Verbindungsstück
3. Bohrmaschinenaufsatz
4. Holz-Sägeblatt
5. Metall-Sägeblatt
6. Gri
7. Metallschneider
8. Stütze
9. Inbus-Schlüssel



## Montage als Metallschneider



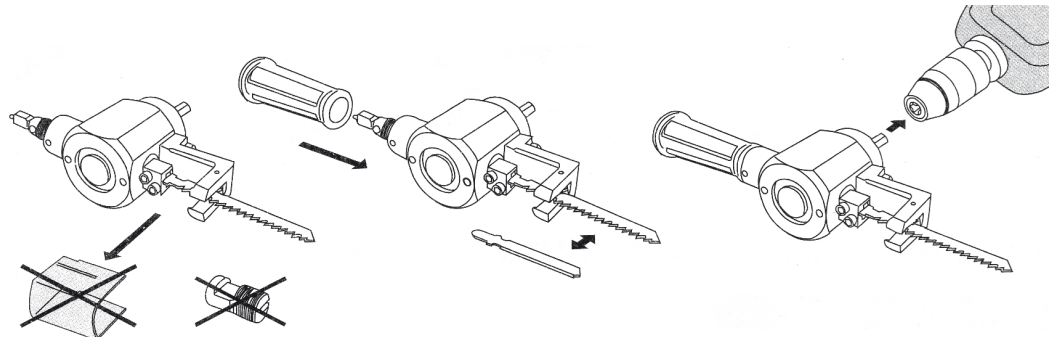
Entfernen Sie das Sägeblatt. Legen Sie das Verbindungsstück so in die Aussparung, dass das Gewinde nach außen zeigt. Stecken Sie den Gri auf und drehen Sie ihn fest. Stecken Sie dann noch die Plastiksicherung auf.



### Montage als Säge

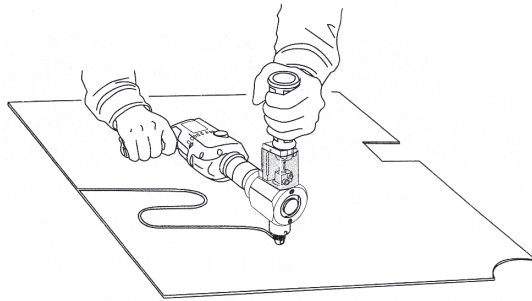
Lockern Sie mit dem Inbus-Schlüssel die beiden Schrauben an der Halterung des Sägeblattes. Stecken Sie das gewünschte Sägeblatt mit der abgerundeten Seite so weit wie möglich in die Aussparung. Die Zähne der Säge müssen dabei vom Anschluss der Bohrmaschine weg zeigen. Ziehen Sie dann die beiden Schrauben mit dem Inbus-Schlüssel so fest wie möglich an.

Schrauben Sie nun noch den Griff an der Gegenseite des Aufsatzes fest.

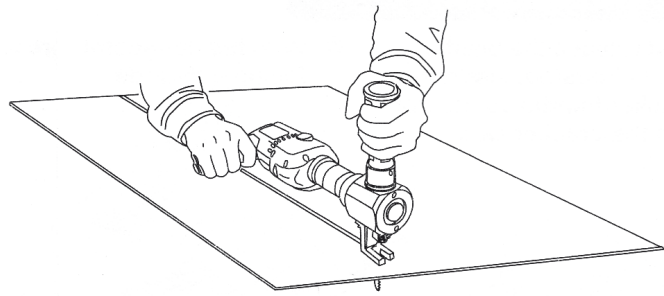


### Verwendung

Spannen Sie den Bohrmaschinenaufsatz fest in Ihre Bohrmaschine ein. Halten Sie sowohl den Griff der Bohrmaschine als auch den Griff des Aufsatzes gut fest.



Metallschneider



Säge

Verwenden Sie eine Umdrehungszahl von ungefähr 3000 Umdrehungen pro Minute, um Metall oder Holz zu sägen. Verwenden Sie eine Umdrehungszahl von maximal 300 Umdrehungen pro Minute, um Metall zu schneiden.



**ACHTUNG:** Sägen Sie kein Holz, das dicker als 5 cm ist und schneiden oder sägen Sie kein Metall, das dicker als 1,5 mm ist.

### Technische Daten

Länge: 230 mm

Gewicht: ca. 700 g

### Sicherheitshinweise & Gewährleistung

- † 6 [W4W] [Wg] YeS` Vfg` Y V [Wf VSI gl E [W\_ [f VVd8g` ] fja` ei VEW [WV BdvG] fVehVf d6gf I g\_ SLZ W ž
- Bewahren Sie diese Anleitung daher stets gut auf, damit Sie jederzeit darauf zugreifen können.
- † E [WZS fW TW] = Sg XV [WV BdvG] fVei i VV < SZ dV9W äZ dVefg` Y Sg X6 VV V f TW] e SLZ YW\_ ä` W\_ 9W d6g LZ ž 4 [ffW
- beachten Sie auch die allgemeinen Geschäftsbedingungen!
- † 4 [ffW VV W VV E [WSe BdvG] f` gd [ eV V dT V f [ \_ g` YeY W\_ ä` W 3d f g` V I VEW 7 [ WS` VVd V f [Y W
- Verwendung kann zu Beschädigungen am Produkt oder in dessen Umgebung führen.
- † x ` W E [WSe BdvG] f` [W\_ S` e VY W\_ ä LZ f [Y`
- † 8 ü Z d V E [WV BdvG] f` [W V T V d S ge`
- † 4 VZ S` VV E [WSe BdvG] f ead Y ä f [Y ž 7 e] S` ` Vgd LZ Efo` WELZ ä Y W a VV d VV 8 S` Sge T V d [ f e Y W d [ Y W d: ö Z W
- beschädigt werden.
- † : S f W E [WSe BdvG] f X V d ha` 8 V g LZ f [Y] V f g` V V j fd W\_ V d: [f I V Z



**ACHTUNG:** Es wird keine Haftung für Folgeschäden übernommen.  
Technische Änderungen und Irrtümer vorbehalten!





# Scies pour perceuse

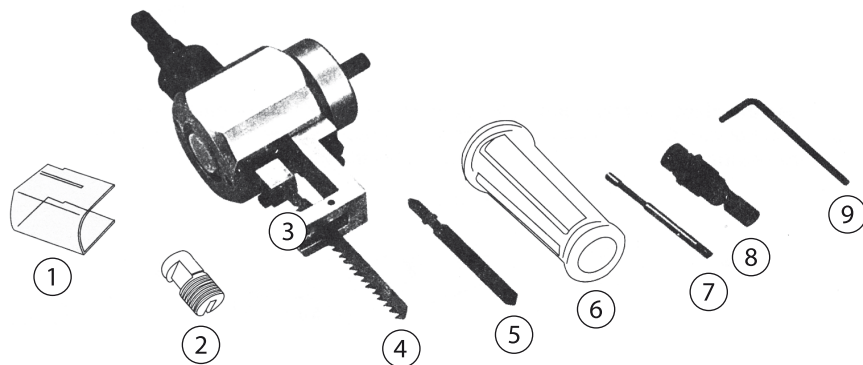
**Chère cliente, Cher client,**

nous vous remercions pour l'achat de cet accessoire pour perceuse. Avec cet accessoire, vous transformez votre perceuse en un outil multifonctions 3 en 1: scie à bois – scie à métaux et perceuse!

Afin d'utiliser au mieux votre nouvel appareil, veuillez lire attentivement ce mode d'emploi et respecter les consignes et astuces suivantes.

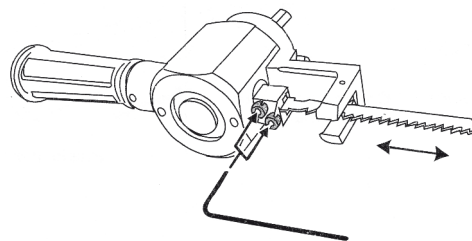
**Votre nouvel accessoire**

- 1. Protection en plastique
- 2. Vis de fixation
- 3. Outil multifonction
- 4. Scie à bois
- 5. Scie à métaux
- 6. Poignée
- 7. Coupe-métal
- 8. Support
- 9. Clé Allen

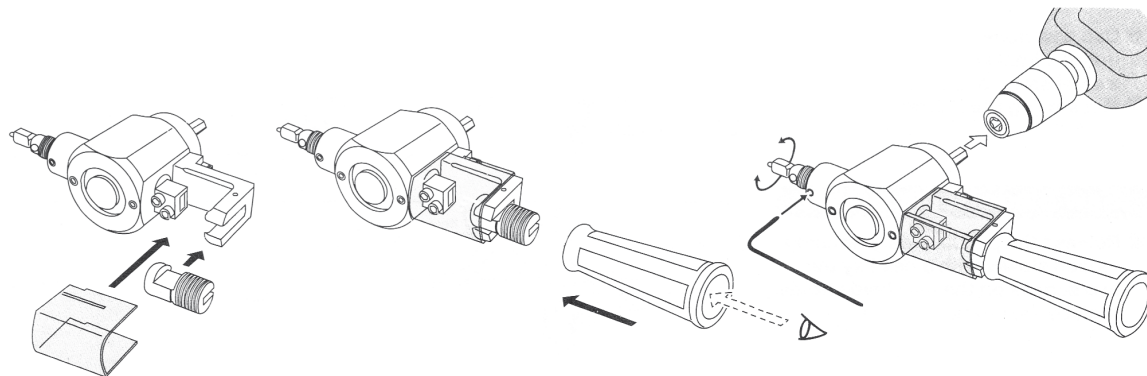


**Montage du coupe-métal**

6VwVW VwVWj h[ecg[\_ S[ f[W` Wf`S`S\_ VVWS eU[ShVW`S Ue 3^WzDVW[dW`S`S\_ VZ



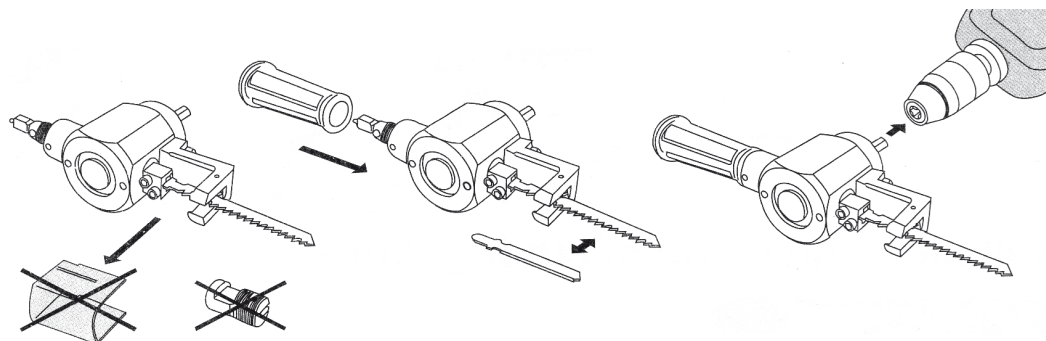
DW[dW`S eU[VZDVwVW Vw h[ezB`SUW`WbSUad/VS` e`W\_ b`SUW` Wf bagdcgWW`WSYWba[ fVhVw`W y fé dVg d  
Placez la poignée et serrez. Placez ensuite la protection en plastique.



### Montage de la scie

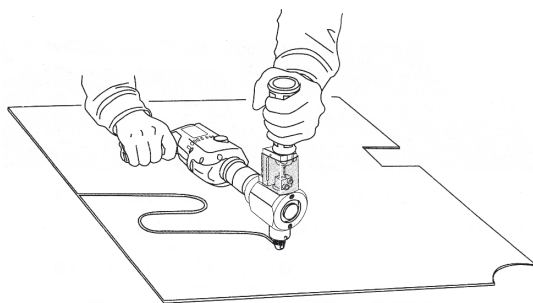
Desserrez les deux vis du support de la lame de la scie avec la clé Allen. Placez la lame de la scie voulue en enfonçant la partie non coupante aussi loin que possible dans l'ouverture. Les dents de la scie doivent pointer vers l'avant.

Placez la poignée à l'opposé de la lame.

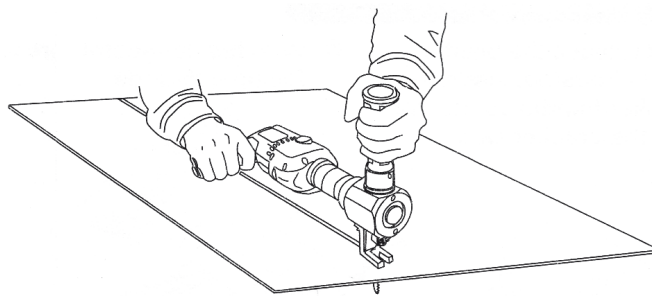


### Utilisation

Installez fermement l'outil multifonctions dans le mandrin de votre perceuse. Tenez la poignée de votre perceuse et celle de l'outil.



Coupe-métal



Scie

Utilisez une vitesse de environ 3000 tours/minute pour couper du métal ou scier du bois. Utilisez une vitesse de environ 300 tours/minute pour scier du métal.



**ATTENTION:** Ne pas scier de bois d'une épaisseur de plus de 5 cm et ne pas couper ou scier de métal de plus de 1,5 mm d'épaisseur.

### Données techniques

Longueur: 230 mm

Poids: env. 700 g

### Conseils de sécurité

- † 5W\_ aVWwW\_ b'a[hageeWf à hageeWf dUadUWfW\_ WfVg bdaVg[fz9SdWZWbdeUWgeW\_ WfS ` VWbagha[dWw consulter à tout moment.
- † @RghdW bSe bbbSdVt eagebVW WWWbWdWfagfWScS` f[VZ
- † @RteSkW bSe VVtebbSdW bbbSdV'hage\_ é\_ VZ
- † @W\_ aV[ W bSe bbbSdVZ
- † 8S[fV&SffW f[a` adcgW'hage\_ S` [bg`W hafdWbdaVg[fzG` WUZgfwag g` Uagb bVghWf bSTi\_ VZ
- † @WVWbaeW bSeà fZg\_ [f'é W à 'SUZSVgZ



**ATTENTION:** N'utilisez l'appareil que comme indiqué dans la notice. Aucune garantie ne pourra être appliquée en cas de mauvaise utilisation du produit. Nous ne sommes pas responsables des conséquences inhérentes à un dommage. Le fabricant se réserve le droit de modifier les caractéristiques techniques entraînant ainsi des erreurs.

