

Sehr geehrte Kundin, sehr geehrter Kunde,

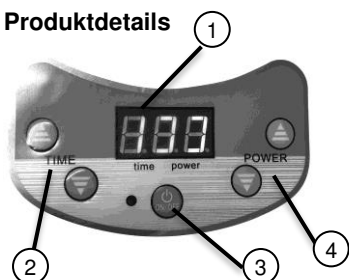
vielen Dank für den Kauf dieser praktischen Heimsauna. Die Heimsauna wird Ihnen ein völlig neues Saunagefühl beschern. Völlig ohne Stress und in Ihrer gewohnten Umgebung zu Hause können Sie damit die Vorteile eines Saunaganges genießen.

Bitte lesen Sie diese Bedienungsanleitung und befolgen Sie die aufgeführten Hinweise und Tipps, damit Sie Ihre neue Heimsauna optimal einsetzen können.

Lieferumfang

- Heimsauna
- Dampfgenerator
- Verbindungsschlauch
- Fernbedienung
- Bedienungsanleitung

Produktdetails



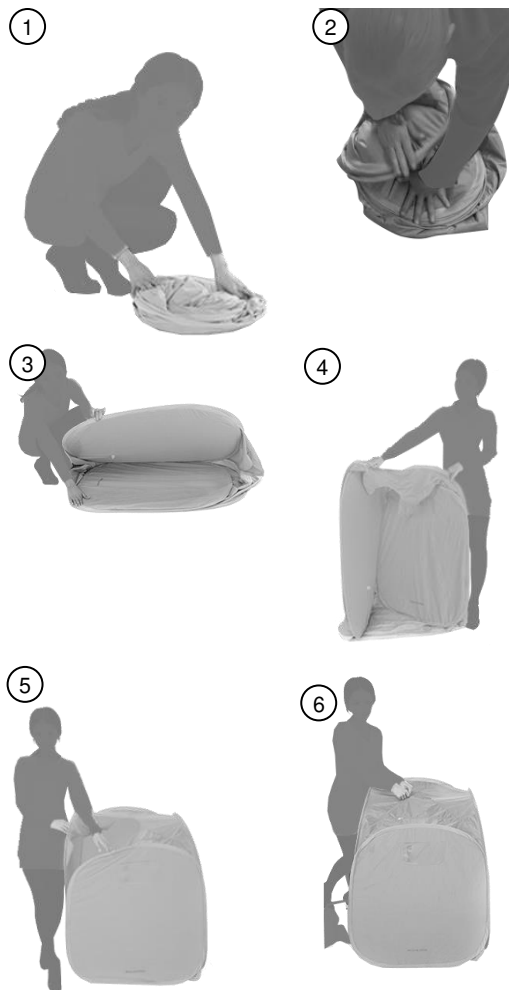
1. Display (Timer/Stufe)
2. Timer-Tasten ▲/▼
3. Ein-Aus-Schalter
4. Power-Tasten ▲/▼

Technische Daten

Stromversorgung	230 V	
Leistung	1000 W	
Steamer-Volumen	1,5 l	
Timer	1-99 Minuten	
Stufen	1-9	
Maximal-Temperatur	46° C	
Maße	aufgebaut	106 x 82 cm
	zusammengefoldet	35 x 2,5 x 35 cm

Sauna aufstellen

Gehen Sie beim Aufstellen der Sauna vor, wie in den folgenden Bildern gezeigt.



Verwendung

1. Stellen Sie die Sauna auf und schließen Sie den Dampfgenerator mit dem Verbindungsschlauch an die Sauna an.

2. Füllen Sie bis zur obersten Markierung Wasser in den Dampfgenerator.
3. Schließen Sie den Dampfgenerator an eine Steckdose an.
4. Stellen Sie den Kippschalter an der Seite auf I (an).
5. Schalten Sie das Gerät am Ein-Aus-Schalter ein.
6. Stellen Sie die Temperatur nach Ihren Wünschen ein. Wählen Sie dazu mit den Power-Tasten (▲/▼) die gewünschte Stufe (1-9) aus.
7. Stellen Sie mit den Timer-Tasten (▲/▼) die gewünschte Minuten-Zahl ein. Für die ersten Saunagänge sollten maximal 30 Minuten eingestellt werden.
8. Nach etwa 8 Minuten produziert der Dampfgenerator ausreichend Dampf für einen Saunagang.
9. Stellen Sie einen wasserfesten und passenden Kunststoff-Stuhl in die Sauna, gehen Sie hinein, schließen Sie den Reißverschluss und genießen Sie den Saunagang.
10. Reinigen Sie die Sauna nach jedem Saunagang mit einem trockenen Tuch.
11. Stellen Sie die Sauna nach Gebrauch am Kippschalter wieder aus und trennen Sie die Sauna von der Steckdose



ACHTUNG!

Verbrühungsgefahr durch Wasserdampf!



HINWEIS:

Achten Sie bitte immer darauf, dass das Gerät vom Netz getrennt ist, bevor Sie es mit Wasser befüllen.

Sauna zusammenfalten

Wenn die Sauna vollständig getrocknet ist, können Sie sie nach der folgenden Anleitung wieder problemlos zusammenfalten.

1. Schließen Sie den Reisverschluss



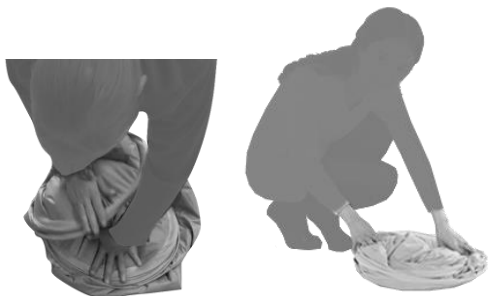
2. Legen Sie die Saue auf die Seite. Falten Sie das Seitenteil nun in dem Sie auf den Boden drücken.



3. Falten Sie Sauna in der Mitte zusammen.



4. Mit einer leichten Drehbewegung bilden Sie nun zwei Kreise (wie eine acht). Mit einer Drehbewegung falten Sie nun den oberen Kreis auf den unteren.



Sicherheitshinweise

- Die Gebrauchsanweisung aufmerksam lesen. Sie enthält wichtige Hinweise für den Gebrauch, die Sicherheit und die Wartung des Gerätes. Gebrauchsanweisung sorgfältig aufbewahren und gegebenenfalls an Nachbenutzer weitergegeben.
- Das Gerät darf nur für den vorgesehenen Zweck, gemäß dieser Gebrauchsanweisung, verwendet werden.
- Beim Gebrauch die Sicherheitshinweise beachten.
- Vor der Inbetriebnahme das Gerät und seine Anschlussleitung sowie Zubehör auf Beschädigungen überprüfen. Verwenden Sie das Gerät nicht, wenn es sichtbare Schäden aufweist.
- Betreiben Sie das Gerät nur an haushaltsüblichen Steckdosen. Prüfen Sie, ob die auf dem Typenschild angegebene Netzspannung mit der Ihres Stromnetzes übereinstimmt.
- Die Anschlussleitung nicht quetschen, nicht über scharfen Kanten oder heiße Oberflächen ziehen; Anschlussleitung nicht zum Tragen verwenden.
- Wenn die Netzanschlussleitung dieses Gerätes beschädigt wird, muss sie durch den Hersteller oder seinen Kundendienst oder eine ähnlich qualifizierte Person ersetzt werden, um Gefährdungen zu vermeiden.
- Den Netzstecker des Gerätes ziehen: -nach jedem Gebrauch, -bei Störungen während des Betriebes, -vor jeder Reinigung des Gerätes.
- Den Stecker nie am Netzkabel oder mit nassen Händen aus der Steckdose ziehen.
- Das Gerät ist ausschließlich für den Haushaltsgebrauch oder ähnliche Verwendungszwecke bestimmt. Es darf nicht für gewerbliche Zwecke verwendet werden!
- Das Gerät ist nur zur Verwendung in Innenräumen geeignet.
- Achten sie darauf, dass das Gerät beim Betrieb eine gute Standfestigkeit besitzt und nicht über das Netzkabel gestolpert werden kann.
- Benutzen Sie das Gerät niemals nach einer Fehlfunktion, z.B. wenn das Gerät ins Wasser oder heruntergefallen ist oder auf eine andere Weise beschädigt wurde.
- Der Hersteller übernimmt keine Verantwortung bei falschem Gebrauch, der durch Nichtbeachtung der Gebrauchsanleitung zustande kommt.
- Ein Umbauen oder Verändern des Produktes beeinträchtigt die Produktsicherheit. Achtung Verletzungsgefahr!
- Alle Änderungen und Reparaturen an dem Gerät oder Zubehör dürfen nur durch den Hersteller oder von ihm

ausdrücklich hierfür autorisierte Personen durchgeführt werden.

- Achten Sie darauf, dass das Produkt an einer Steckdose betrieben wird die leicht zugänglich ist, damit Sie das Gerät im Notfall schnell vom Netz trennen können.
- Öffnen Sie den Dampfgenerator nie eigenmächtig. Führen Sie Reparaturen nie selbst aus!
- Behandeln Sie das Produkt sorgfältig. Der Dampfgenerator kann durch Stöße, Schläge oder Fall aus bereits geringer Höhe beschädigt werden.
- Halten Sie den Dampfgenerator fern von Feuchtigkeit und extremer Hitze.
- Tauchen Sie das Produkt niemals in Wasser oder andere Flüssigkeiten.
- Trennen Sie das Gerät während des Füllens und Reinigens vom Netz.
- Technische Änderungen und Irrtümer vorbehalten!

Wichtige Hinweise zur Entsorgung

Dieses Elektrogerät gehört nicht in den Hausmüll. Für die fachgerechte Entsorgung wenden Sie sich bitte an die öffentlichen Sammelstellen in Ihrer Gemeinde. Einzelheiten zum Standort einer solchen Sammelstelle und über ggf. vorhandene Mengenbeschränkungen pro Tag / Monat / Jahr entnehmen Sie bitte den Informationen der jeweiligen Gemeinde.

Konformitätserklärung

Hiermit erklärt PEARL GmbH, dass sich das Produkt NC-5122-675 in Übereinstimmung mit der RoHS-Richtlinie 2011/65/EU + (EU)2015/863, der EMV-Richtlinie 2014/30/EU und der Niederspannungsrichtlinie 2014/35/EU befindet.

Kurtasz, A.

Qualitätsmanagement
Dipl. Ing. (FH) Andreas Kurtasz

Informationen und Antworten auf häufige Fragen (FAQs) zu vielen unserer Produkte sowie ggfs. aktualisierte Handbücher finden Sie auf der Internetseite:

www.newgen-medicals.de

Geben Sie dort im Suchfeld die Artikelnummer oder den Artikelnamen ein.

Chère cliente, cher client,

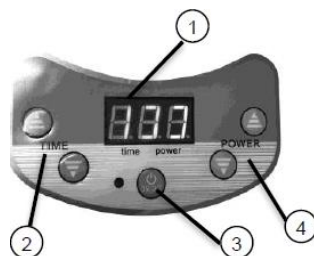
Nous vous remercions d'avoir choisi ce sauna mobile. Afin d'utiliser au mieux votre nouveau produit, veuillez lire attentivement ce mode d'emploi et respecter les consignes et astuces suivantes.

Contenu

- Sauna
- Générateur de vapeur
- Tuyau de raccord
- Télécommande
- Mode d'emploi

Description du produit

1. Écran (minuteur/niveaux)
2. Touches de minuteur ▲/▼
3. Interrupteur Marche/Arrêt
4. Touches de puissance ▲/▼

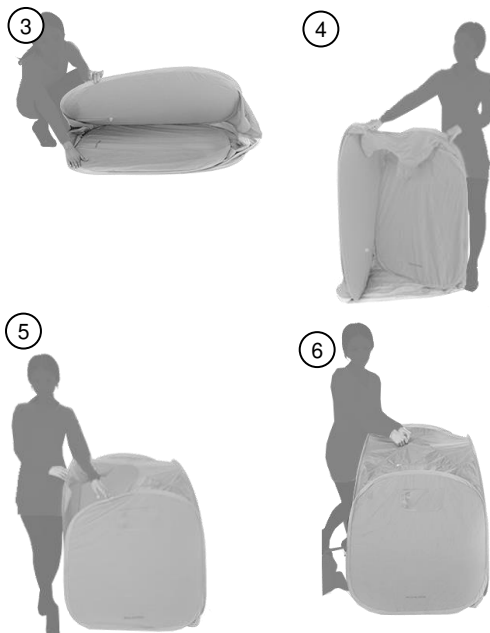
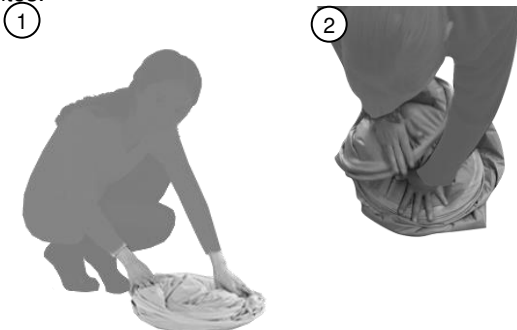


Caractéristiques techniques

Alimentation	230 V	
Puissance	1000 W	
Capacité du générateur de vapeur	1,5 L	
Minuteur	1-99 min	
Niveaux	1-9	
Température maximale	46°C	
Dimensions	Déplié	106 x 82 cm
	Plié	35 x 2,5 x 35 cm

Installer le sauna

Pour monter le sauna, suivez les indications des images suivantes.



Utilisation

1. Installez le sauna et branchez-le au générateur de vapeur à l'aide du tuyau de raccord.
2. Remplissez le générateur de vapeur avec de l'eau jusqu'au marquage supérieur.
3. Branchez le générateur de vapeur à une prise de courant.
4. Placez l'interrupteur à bascule, situé sur le côté de l'appareil, sur I (ON).
5. Allumez l'appareil à l'aide de l'interrupteur Marche/Arrêt.
6. Réglez la température souhaitée. Pour cela, sélectionnez le niveau souhaité (1 à 9) à l'aide des touches de puissance (▲/▼).
7. Utilisez les touches de minuteur (▲/▼) pour régler les minutes. Pour vos premières séances de sauna, réglez l'appareil sur 30 minutes maximum.
8. Au bout d'environ 8 minutes, le générateur de vapeur a produit suffisamment de vapeur pour une séance de sauna.
9. Placez une chaise en plastique résistante à l'eau et à la chaleur dans le sauna, rentrez à l'intérieur, fermez les fermetures à glissière et profitez de votre sauna.
10. Après chaque utilisation, nettoyez le sauna à l'aide d'un chiffon sec.

11. Après chaque utilisation, éteignez le sauna à l'aide de l'interrupteur à bascule et débranchez-le de la prise de courant.



ATTENTION !

La vapeur d'eau peut causer des brûlures !



NOTE :

Assurez-vous de toujours débrancher l'appareil de l'alimentation avant de le remplir d'eau.

Replier le sauna

Une fois que le sauna est complètement sec, vous pouvez le replier facilement, en suivant les instructions suivantes.

1. Refermez la fermeture à glissière.



2. Placez le sauna sur le côté. Pliez la partie latérale du sauna en appuyant vers le bas.



3. Pliez le sauna en deux sur la longueur.



4. Tournez légèrement l'un des côtés du sauna pour former deux cercles (comme un huit). Avec un

mouvement de rotation, repliez les cercles l'un sur l'autre.



Consignes de sécurité

- Ce mode d'emploi vous permet de vous familiariser avec le fonctionnement du produit. Lisez-le attentivement et conservez-le afin de pouvoir le consulter en cas de besoin. Le cas échéant, transmettez-le avec le produit à l'utilisateur suivant.
- Pour connaître les conditions de garantie, veuillez contacter votre revendeur. Veuillez également tenir compte des conditions générales de vente !
- Veillez à utiliser le produit uniquement comme indiqué dans la notice. Une mauvaise utilisation peut endommager le produit ou son environnement.
- N'utilisez pas l'appareil à d'autres fins que celle pour laquelle il est conçu.
- Respectez les consignes de sécurité lors de l'utilisation.
- Avant chaque utilisation, vérifiez que ni l'appareil, ni ses accessoires, ni son câble d'alimentation ne sont endommagés. N'utilisez pas l'appareil s'il présente des traces visibles d'endommagement.
- N'utilisez le produit qu'avec une prise secteur domestique. Vérifiez que la tension secteur indiquée sur la plaque signalétique correspond à celle de votre alimentation secteur.
- Veillez à ne pas pincer le câble d'alimentation, ne l'exposez pas à des bords tranchants ou à des surfaces chaudes. N'utilisez pas le câble pour déplacer l'appareil.
- Cet appareil n'est pas conçu pour être utilisé par des personnes (y compris les enfants) dont les capacités physiques, sensorielles ou mentales sont réduites, ou des personnes dénuées d'expérience ou de connaissance, sauf si elles ont pu bénéficier, par l'intermédiaire d'une personne responsable de leur sécurité, d'une surveillance ou d'instructions préalables concernant l'utilisation de l'appareil.

- Si le câble d'alimentation est endommagé, il doit être remplacé par le fabricant, son service après-vente ou des personnes de qualification similaire afin d'éviter tout danger. N'utilisez pas l'appareil tant que la réparation n'a pas été effectuée.
- Débranchez la fiche d'alimentation de l'appareil après chaque utilisation, avant de nettoyer l'appareil, et en cas de dysfonctionnement pendant l'utilisation.
- Ne débranchez jamais la fiche avec des mains mouillées ou en tirant sur le câble.
- Cet appareil est conçu pour un usage domestique ou similaire uniquement. Cet appareil ne convient pas pour un usage industriel.
- Cet appareil est conçu pour une utilisation en intérieur uniquement.
- Veillez à ce que l'appareil soit placé de façon stable lors de l'utilisation et que le câble ne constitue pas un obstacle sur lequel on pourrait trébucher.
- N'utilisez jamais l'appareil s'il présente un dysfonctionnement, s'il a été plongé dans l'eau, s'il est tombé ou a été endommagé d'une autre manière.
- Le démontage ou la modification du produit affecte sa sécurité. Attention, risque de blessure !
- Toute modification ou réparation de l'appareil ou de ses accessoires doit être effectuée exclusivement par le fabricant ou par un spécialiste dûment autorisé.
- Veillez à ce que le produit soit alimenté par une prise facilement accessible afin de pouvoir débrancher l'appareil rapidement en cas d'urgence.
- N'ouvrez jamais vous-même le générateur de vapeur. Ne tentez jamais de réparer vous-même le produit !
- Manipulez le produit avec précaution. Un coup, un choc, ou une chute, même de faible hauteur, peut endommager le générateur de vapeur.
- N'exposez pas le produit à l'humidité ni à une chaleur extrême.
- Ne plongez jamais l'appareil dans l'eau ni dans aucun autre liquide.
- Débranchez l'appareil de l'alimentation lors du remplissage ou du nettoyage.
- Conservez le produit hors de la portée et de la vue des enfants.
- Aucune garantie ne pourra être appliquée en cas de mauvaise utilisation.
- Le fabricant décline toute responsabilité en cas de dégâts matériels ou dommages (physiques ou moraux) dus à une

mauvaise utilisation et/ou au non-respect des consignes de sécurité.

- Sous réserve de modification et d'erreur !

Consignes importantes concernant le traitement des déchets

Cet appareil électronique ne doit **PAS** être jeté dans la poubelle de déchets ménagers. Pour l'enlèvement approprié des déchets, veuillez vous adresser aux points de ramassage publics de votre municipalité.

Les détails concernant l'emplacement d'un tel point de ramassage et des éventuelles restrictions de quantité existantes par jour/mois/année, ainsi que sur des frais éventuels de collecte, sont disponibles dans votre municipalité.

Déclaration de conformité

La société PEARL GmbH déclare ce produit, NC-5122, conforme aux directives actuelles suivantes du Parlement Européen : 2011/65/UE et 2015/863/UE, relatives à la limitation de l'utilisation de certaines substances dangereuses dans les équipements électriques et électroniques, 2014/30/UE, concernant la compatibilité électromagnétique, et 2014/35/UE, concernant la mise à disposition sur le marché du matériel électrique destiné à être employé dans certaines limites de tension.

Kurtasz, A.

Service Qualité

Dipl. Ing. (FH) Andreas Kurtasz

La déclaration de conformité complète du produit est disponible en téléchargement à l'adresse www.pearl.fr/support/notices ou sur simple demande par courriel à qualite@pearl.fr.

