

Bedienungsanleitung



Funksteckdosen-Set mit Fernbedienung & 3 Steckdosen

NC-5379-675

Funksteckdosen-Set mit Fernbedienung & 3 Steckdosen

Inhaltsverzeichnis

Ihr neues Funksteckdosen-Set	5
Wichtige Hinweise zu Beginn	6
Sicherheitshinweise	6
Wichtige Hinweise zur Entsorgung.....	6
Wichtige Hinweise zu Batterien und deren Entsorgung	6
Konformitätserklärung	6
Produktübersicht.....	8
Vor der Inbetriebnahme.....	9
Inbetriebnahme	10
Funksteckdose	10
Fernbedienung	10
Anlernen der Funksteckdosen.....	10
Fernbedienung zurücksetzen.....	10

Ihr neues Funksteckdosen-Set

Sehr geehrte Kundin, sehr geehrter Kunde,

wir danken Ihnen für den Kauf dieses Funksteckdosen-Sets. Dieses Gerät ist einfach in Gebrauch und Handhabung und eignet sich daher besonders für den modernen und intelligenten Haushalt.

Bitte lesen Sie diese Bedienungsanleitung aufmerksam durch und befolgen Sie die Hinweise und Tipps, damit Sie Ihr neues Produkt optimal einsetzen können.

Lieferumfang

- 3 Funksteckdosen
- Fernbedienung
- Bedienungsanleitung

Zusätzlich notwendig

- Batterie: 2x AAA (1.5 V, Micro)

Spezifikationen

- Nennspannung: 230 V / 50 Hz
- Max. Schaltleistung: 1150 W
- Max. Stromstärke: 5 A
- Frequenz: 433.05 bis 434.79 MHz
- Reichweite: ca. 25 Meter (bei freier Sicht)

Wichtige Hinweise zu Beginn

Sicherheitshinweise

- Diese Bedienungsanleitung dient dazu, Sie mit der Funktionsweise dieses Produktes vertraut zu machen. Bewahren Sie diese Anleitung daher stets gut auf, damit Sie jederzeit darauf zugreifen können.
- Ein Umbauen oder Verändern des Produktes beeinträchtigt die Produktsicherheit. Achtung Verletzungsgefahr!
- Öffnen Sie das Produkt niemals eigenmächtig. Führen Sie Reparaturen nie selbst aus!
- Behandeln Sie das Produkt sorgfältig. Es kann durch Stöße, Schläge oder Fall aus bereits geringer Höhe beschädigt werden.
- Halten Sie das Produkt fern von Feuchtigkeit und extremer Hitze.
- Tauchen Sie das Produkt niemals in Wasser oder andere Flüssigkeiten.
- Technische Änderungen und Irrtümer vorbehalten!

Wichtige Hinweise zur Entsorgung

Dieses Elektrogerät gehört nicht in den Hausmüll. Für die fachgerechte Entsorgung wenden Sie sich bitte an die öffentlichen Sammelstellen in Ihrer Gemeinde. Einzelheiten zum Standort einer solchen Sammelstelle und über ggf. vorhandene Mengenbeschränkungen pro Tag / Monat / Jahr entnehmen Sie bitte den Informationen der jeweiligen Gemeinde.

Wichtige Hinweise zu Batterien und deren Entsorgung

Batterien gehören **NICHT** in den Hausmüll. Als Verbraucher sind Sie gesetzlich verpflichtet, gebrauchte Batterien zur fachgerechten Entsorgung zurückzugeben. Sie können Ihre Batterien bei den öffentlichen Sammelstellen in Ihrer Gemeinde abgeben oder überall dort, wo Batterien der gleichen Art verkauft werden.

- Sie können Ihre Batterien bei den öffentlichen Sammelstellen in Ihrer Gemeinde abgeben oder überall dort, wo Batterien der gleichen Art verkauft werden.

- Akkus haben eine niedrigere Ausgangsspannung als Batterien. Dies kann in manchen Fällen dazu führen, dass ein Gerät Batterien benötigt und mit Akkus nicht funktioniert.
- Batterien gehören nicht in die Hände von Kindern.
- Batterien, aus denen Flüssigkeit austritt, sind gefährlich. Berühren Sie diese nur mit geeigneten Handschuhen.
- Versuchen Sie nicht, Batterien zu öffnen und werfen Sie Batterien nicht in Feuer.
- Normale Batterien dürfen nicht wieder aufgeladen werden. Achtung Explosionsgefahr!
- Verwenden Sie immer Batterien desselben Typs zusammen und ersetzen Sie immer alle Batterien im Gerät zur selben Zeit!
- Nehmen Sie die Batterien aus dem Gerät, wenn Sie es für längere Zeit nicht benutzen.

Konformitätserklärung

Hiermit erklärt PEARL.GmbH, dass sich das Produkt NC-5379 in Übereinstimmung mit den grundlegenden Anforderungen der R&TTE-Richtlinie 99/5/EG, der RoHS-Richtlinie 2011/65/EU und der Niederspannungsrichtlinie 2006/95/EG befindet.

PEARL.GmbH, PEARL-Str. 1-3,
79426 Buggingen, Deutschland

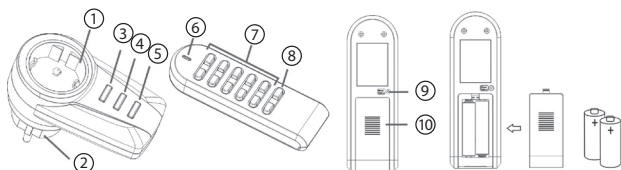


Dipl. Ing. Andreas Kurtasz
Leiter Qualitätswesen
17.12.2012

Die ausführliche Konformitätserklärung finden Sie unter www.pearl.de.
Klicken Sie auf der linken Seite auf den Link **Support (FAQ, Treiber & Co.)**.
Geben Sie anschließend im Suchfeld die Artikelnummer NC-5379 ein.



Produktübersicht



- ① Steckdose
- ② Stecker
- ③ LED-Anzeige
- ④ An-/Aus-Taste (ON / OFF)
- ⑤ Lerntaste

- ⑥ LED-Anzeige
- ⑦ Einzelkontrolltasten
- ⑧ Hauptkontrolltasten
- ⑨ Neuer Code
- ⑩ Abdeckung des Batteriefachs

Vor der Inbetriebnahme

Bitte beachten Sie vor der Inbetriebnahme folgende Hinweise:

- Bitte setzen Sie das Funksteckdosen-Set nur in Verbindung mit Wandsteckdosen ein. Es ist nicht für bewegbare Mehrfachsteckdosen geeignet.
- Die maximale Reichweite der Fernbedienung beträgt ungefähr 25 Meter. Sie hängt stark von der Umgebung ab. Betonwände, andere elektrische Geräte und elektromagnetische Störungen (wie z.B. Tageslichtlampen, Funktelefone, Fernsehgeräte oder Drähte/Kabel) können die Reichweite beeinflussen.
- Stecken Sie Funksteckdosen nicht direkt ineinander. Der Abstand von zwei Funksteckdosen, die in Gebrauch sind, sollte mindestens 50 cm betragen.
- Nur herkömmliche Schutz-Kontakt-Stecker (Schuko) dürfen mit den Funksteckdosen genutzt werden.
- Setzen Sie die Funksteckdose keinesfalls ein, wenn das Gerät beschädigt ist oder Schrauben locker sind.
- Sollte das Gerät durch Regen oder andere Umstände nass werden, setzen Sie es niemals ein!
- Nutzen Sie das Gerät nur bei einer Umgebungstemperatur von durchschnittlich 25 °C, jedoch nicht mehr als 35 °C.
- Die Funksteckdosen sind nur für den Gebrauch im Innenbereich und in trockener Umgebung geeignet.
- Setzen Sie das Gerät keiner direkten Sonneneinstrahlung aus und schützen Sie es vor Hitze.
- Stecken Sie keine zu schweren Stecker (wie z.B. große Ladegeräte oder Adapter) in die Funksteckdose.

- Das Gerät darf nicht geöffnet werden! Nur geschulte Personen dürfen die Funksteckdosen reparieren und warten. Der unsachgemäße Gebrauch oder unprofessionelle Reparaturen des Gerätes können zu einem Stromschlag oder Kurzschluss führen.



HINWEIS:

Wird das Gerät auf andere Art genutzt als vom Hersteller angegeben, können Schutz und Leistung des Gerät beeinträchtigt werden.

Inbetriebnahme

Funksteckdose

- Stecken Sie die Funksteckdose in eine Wandsteckdose. Verbinden Sie anschließend ein Elektrogerät mit der Funksteckdose. Die An-/Aus-Taste („ON / OFF“) schaltet das elektrische Gerät jetzt an oder aus.

Fernbedienung

- Legen Sie zwei AAA-Batterien in das Batteriefach auf der Rückseite der Fernbedienung. Achten Sie dabei unbedingt auf die korrekte Polarität!
- Wird eine Taste betätigt, leuchtet nun die rote LED-Anzeige auf.

Anlernen der Funksteckdosen

- Überprüfen Sie, ob die Funksteckdose ausgeschaltet ist. Sie erkennen den Betriebszustand der Funkdose an deren LED: Diese leuchtet nur auf, wenn die Funksteckdose angeschaltet ist.
- Halten Sie die Lerntaste an der Funksteckdose gedrückt und betätigen Sie gleichzeitig die gewünschte linke Einzelkontrolltaste („ON“) auf der Fernbedienung. Die LED an der Funksteckdose leuchtet auf, sobald der Vorgang erfolgreich abgeschlossen ist.
- Wiederholen Sie diese Schritte zum Anlernen weiterer Funksteckdosen.
- Sie können die Funksteckdosen nun mit den von Ihnen festgelegten Einzelkontrolltasten an- oder ausschalten. Die Hauptkontrolltasten schalten immer alle angelernten Funksteckdosen gleichzeitig an oder aus.



HINWEIS:

Sie auch können mehrere Funksteckdosen mit einer Einzelkontrolltaste steuern, indem Sie bei jeder Steckdose beim Anlernen die gleiche Taste auf der Fernbedienung betätigen.

Fernbedienung zurücksetzen

Betätigen Sie die „Neuer Code“-Taste auf der Rückseite der Fernbedienung, um die Tastenbelegung zu löschen. Wiederholen Sie dann das Anlernen der Funksteckdosen in der gewünschten Reihenfolge.

Platz für Ihre Notizen

