

Sehr geehrte Kundin, sehr geehrter Kunde,

vielen Dank für den Kauf dieses kabellosen Wischroboters, der ganz von selbst glatte Böden wie Laminat, PVC, Linoleum oder Fliesen für Sie säubert. Aufgrund seiner flachen Bauweise ist er bestens geeignet für die Reinigung schwer erreichbarer Stellen wie z.B. unter dem Sofa oder unter dem Bett.

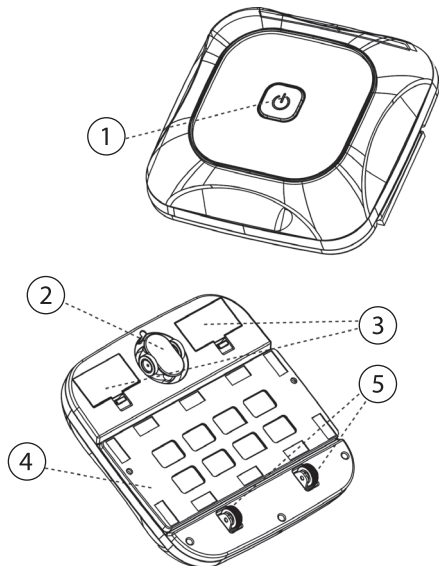
Bitte lesen Sie diese Bedienungsanleitung und befolgen Sie die aufgeführten Hinweise und Tipps, damit Sie Ihren neuen Wischroboter optimal einsetzen können.

Lieferumfang

- Wischroboter
- 1 Mikrofasertuch
- 20 Vliestücher
- Bedienungsanleitung

Zusätzlich benötigt: 4 Batterien Typ AA

Produktdetails



1. Ein/Aus-Taste
2. Vorderes Rad
3. Batteriefächer
4. Aufsatz mit Klettverschlüssen
5. Hintere Räder

Batterien einlegen

Der Wischroboter wird mit 4 Batterien Typ AA betrieben. Öffnen Sie die beiden Batteriefächer auf der Geräteunterseite und legen Sie jeweils 2 Batterien in jedes Batteriefach ein. Achten Sie dabei auf die korrekte Polarität. Schließen Sie die Batteriefächer wieder.



HINWEIS:

Nehmen Sie die Batterien aus dem Gerät, wenn Sie den Wischroboter längere Zeit nicht verwenden.

Vor Inbetriebnahme

Damit sich der Wischroboter frei im Raum bewegen kann, bereiten Sie diesen vor:

- Entfernen Sie auf dem Boden herumliegende Gegenstände (Kleidung, Spielzeug, Zeitschriften) sowie leichte Teppiche.
- Räumen Sie Dekorationsgegenstände wie Vasen beiseite, damit sie nicht umgestoßen werden können.
- Entfernen Sie Kabel, Teppichfransen und Kordeln von Gardinen und Tischdecken.



HINWEIS:

Wenn etwas im Wischroboter hängenbleibt oder der Roboter behindert wird, schalten Sie ihn umgehend aus und entfernen Sie die Gegenstände.

- Zwischen Möbelstücken muss der Abstand mindestens 30 cm betragen, damit der Wischroboter durchkommen kann. Unter Möbelstücken benötigt er ca. 8 cm in der Höhe, damit er nicht stecken bleibt.
- Stellen Sie gegebenenfalls Möbelstücke zu, unter denen der Roboter stecken bleiben würde.
- Schließen Sie die Tür des Raums, in dem das Gerät arbeitet.

Verwendung

1. Schalten Sie den Wischroboter ein, indem Sie die Ein/Aus-Taste drücken. Die LED-Anzeige geht an und der Wischroboter beginnt sofort mit der Reinigung des Bodens.
2. Sobald das Gerät an Stuhlbeine, Möbel oder andere Gegenstände leicht anstößt, wechselt er automatisch die Richtung.
3. Sie können den Wischroboter wahlweise mit einem Mikrofasertuch oder Vliestuch bestücken, das Sie mithilfe der Klettverschlüsse auf dem Aufsatz an der Unterseite des Geräts befestigen.
4. Schalten Sie den Wischroboter über die Ein/Aus-Taste aus. Die LED-Anzeige erlischt.



HINWEIS:

Lassen Sie den Roboter nicht unbeaufsichtigt, während er eingeschaltet ist.

Reinigung und Pflege

- Reinigen Sie das Gehäuse des Wischroboters mit einem angefeuchteten Tuch, auf das Sie bei Bedarf ein wenig Spülmittel geben. Trocknen Sie das Gerät gut ab.
- Nehmen Sie das vordere Rad ab, um Haare oder Staub darunter zu entfernen. Ziehen Sie es hierfür einfach nach unten heraus. Achten Sie beim Wiedereinsetzen darauf, dass es fest sitzt.
- Benutzen Sie keine kratzenden Bürsten oder Stahlschwämme für die Reinigung des Roboters und verwenden Sie keine Lösungs- oder Scheuermittel.
- Waschen Sie das Mikrofasertuch von Hand mit ein wenig Waschmittel in warmem Wasser. Lassen Sie es anschließend trocknen. Das Mikrofasertuch ist nicht für Waschmaschine und Trockner geeignet.
- Bewahren Sie den Wischroboter an einem kühlen, trockenen Ort auf.

Fehlerbehebung

Problem	Ursache	Lösung
Der Wischroboter dreht sich im Kreis.	Ein Fremdkörper hat sich um das vordere Rad gewickelt.	Schalten Sie den Wischroboter aus und entfernen Sie den Fremdkörper.
Der Wischroboter bewegt sich nicht.	<ol style="list-style-type: none"> Das vordere Rad ist nicht richtig befestigt. Das Vliestuch ist nass. 	<ol style="list-style-type: none"> Setzen Sie das vordere Rad korrekt ein. Lassen Sie das Vliestuch vor der erneuten Verwendung trocknen.
Der Wischroboter bewegt sich nicht und die LED-Anzeige bleibt dunkel.	Der Ladestand der Batterien ist zu niedrig.	Wechseln Sie die Batterien.

Sicherheitshinweise

- Diese Bedienungsanleitung dient dazu, Sie mit der Funktionsweise dieses Produktes vertraut zu machen. Bewahren Sie diese Anleitung daher stets gut auf, damit Sie jederzeit darauf zugreifen können.
- Ein Umbauen oder Verändern des Produktes beeinträchtigt die Produktsicherheit. Achtung Verletzungsgefahr!
- Öffnen Sie das Produkt niemals eigenmächtig, außer zum Batteriewechsel. Führen Sie Reparaturen nie selbst aus!
- Behandeln Sie das Produkt sorgfältig. Es kann durch Stöße, Schläge oder Fall aus bereits geringer Höhe beschädigt werden.
- Halten Sie das Produkt fern von Feuchtigkeit und extremer Hitze.
- Tauchen Sie das Produkt niemals in Wasser oder andere Flüssigkeiten.
- Überprüfen Sie das Gerät vor jeder Inbetriebnahme auf Beschädigungen. Wenn das Gerät sichtbare Schäden aufweist, darf es nicht benutzt werden. Verwenden Sie das Gerät nicht, wenn es eine Fehlfunktion hatte oder heruntergefallen ist.
- Schalten Sie das Gerät aus, wenn Sie es nicht benutzen.
- Verwenden Sie das Gerät nur in geschlossenen Räumen.
- Verwenden Sie das Gerät nicht in nasser oder feuchter

Umgebung wie z.B. in Badezimmern oder Wäscheküchen.

- Verwenden Sie das Gerät nicht, um große Mengen Schmutz oder Flüssigkeiten aufzunehmen. Verwenden Sie das Gerät nicht, um Bleichmittel, Farbe oder andere Chemikalien aufzunehmen.
- Um Unfälle zu vermeiden, stellen Sie vor der Verwendung des Gerätes sicher, dass in der zu reinigenden Umgebung keine Gegenstände (wie z.B. Kleidung, Papier, Kabel, Schnüre oder zerbrechliche Gegenstände) liegen oder stehen. Befestigen Sie Vorhänge und Gardinen, die bis zum Boden reichen, in einer entsprechenden Höhe, sodass sich das Gerät darin nicht verfangen kann.
- Setzen Sie sich nicht auf das Gerät und befestigen Sie keine Gegenstände darauf.
- Lassen Sie Kinder und Haustiere nicht in die Nähe des Geräts kommen. Unfallgefahr! Beaufsichtigen Sie Kinder, um sicherzustellen, dass sie nicht mit dem Gerät spielen.
- Verwenden Sie das Gerät nicht, um brennende Zigaretten, heiße Asche oder leicht entzündliche Flüssigkeiten wie z.B. Benzin aufzunehmen.
- Technische Änderungen und Irrtümer vorbehalten!

Wichtige Hinweise zur Entsorgung

Dieses Elektrogerät gehört nicht in den Hausmüll. Für die fachgerechte Entsorgung wenden Sie sich bitte an die öffentlichen Sammelstellen in Ihrer Gemeinde. Einzelheiten zum Standort einer solchen Sammelstelle und über ggf. vorhandene Mengenbeschränkungen pro Tag/Monat/Jahr entnehmen Sie bitte den Informationen der jeweiligen Gemeinde.

Wichtige Hinweise zu Batterien und deren Entsorgung

Batterien gehören NICHT in den Hausmüll. Als Verbraucher sind Sie gesetzlich verpflichtet, gebrauchte Batterien zur fachgerechten Entsorgung zurückzugeben.

Sie können Ihre Batterien bei den öffentlichen Sammelstellen in Ihrer Gemeinde abgeben oder überall dort, wo Batterien der gleichen Art verkauft werden.

- Akkus haben eine niedrigere Ausgangsspannung als Batterien. Dies kann in manchen Fällen dazu führen, dass ein Gerät Batterien benötigt und mit Akkus nicht funktioniert.
- Batterien gehören nicht in die Hände von Kindern.
- Batterien, aus denen Flüssigkeit austritt, sind gefährlich. Berühren Sie diese nur mit geeigneten Handschuhen.
- Versuchen Sie nicht, Batterien zu öffnen und werfen Sie Batterien nicht in Feuer.
- Normale Batterien dürfen nicht wieder aufgeladen werden. Achtung Explosionsgefahr!
- Verwenden Sie immer Batterien desselben Typs zusammen und ersetzen Sie immer alle Batterien im Gerät zur selben Zeit!
- Nehmen Sie die Batterien aus dem Gerät, wenn Sie es für längere Zeit nicht benutzen.

Konformitätserklärung

Hiermit erklärt PEARL.GmbH, dass sich das Produkt NC-5776 in Übereinstimmung mit der EMV-Richtlinie 2004/108/EG und der RoHS-Richtlinie 2011/65/EU befindet.

PEARL.GmbH, PEARL-Str. 1-3, 79426 Buggingen, Deutschland



Leiter Qualitätswesens
Dipl. Ing. (FH) Andreas Kurtasz
17.04.2014

Die ausführliche Konformitätserklärung finden Sie unter www.pearl.de. Klicken Sie unten auf den Link **Support (Handbücher, FAQs, Treiber & Co.)**. Geben Sie anschließend im Suchfeld die Artikelnummer NC-5776 ein.