

Sehr geehrte Kundin, sehr geehrter Kunde,

vielen Dank für den Kauf dieses Rasierers. Das handliche, leichte Gerät ist ideal für unterwegs und lässt sich jederzeit einfach per USB aufladen.

Bitte lesen Sie diese Bedienungsanleitung aufmerksam durch und beachten Sie die aufgeführten Hinweise und Tipps, damit Sie den Rasierer optimal einsetzen können.

Lieferumfang

- Rasierer mit Deckel
- Reinigungspinsel
- Bedienungsanleitung

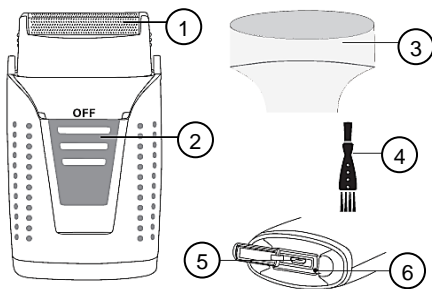
Zusätzlich benötigt

- Micro-USB-Kabel oder
- Ladegerät mit Micro-USB-Ladestecker (z.B. ZX-2459)

Technische Daten

NiMH-Akku	2x 2,4 V 600 mAh
Schutzklasse	IPX5 wasserfest
Ausgangsleistung	3 W
Stromversorgung	AV 100-240V/50/60Hz
Motor-Spannung	DC 2.4V
Ladedauer	8 Stunden
Betriebsdauer	Ca. 45 Minuten
Lagertemperatur	Nicht höher als 60°C
Maße	94 x 55 x 25 mm
Gewicht	111 g

Produktdetails



1. Scherkopf mit Folienbeschichtung
2. ON-/OFF-Taste
3. Schutzdeckel
4. Reinigungspinsel
5. USB-Ladebuchse
6. Ladestandsanzeige

Vor dem ersten Gebrauch

Bitte laden Sie das Gerät vor der ersten Nutzung mithilfe eines USB-Ladekabels oder –Netzteils (nicht im Lieferumfang enthalten) für 14-16 Stunden einmal vollständig auf, um eine optimale Funktionalität zu gewährleisten. Danach beträgt die reguläre Ladedauer ca. 8 Stunden.

Inbetriebnahme

- Entfernen Sie den Schutzdeckel.
- Schieben Sie die ON-/OFF-Taste auf die Position ON.
- Beginnen Sie mit der Rasur und halten Sie den Scherkopf dabei mit leichtem Druck an die Haut.
- Um den Rasierer auszuschalten, schieben Sie die ON-/OFF-Taste auf die Position OFF.
- Setzen Sie den Deckel nach jeder Rasur auf, um die Klingen zu schützen.

Reinigung



ACHTUNG!

Trennen Sie das Gerät IMMER vom Strom, bevor sie es reinigen!

Tauchen Sie es NIEMALS vollständig in Wasser! Die Folienbeschichtung des Scherkopfs ist sehr dünn, behandeln Sie sie vorsichtig, um Beschädigungen zu vermeiden!

- Ziehen Sie den Scherkopf vorsichtig nach oben ab.
- Reinigen Sie ihn mithilfe des Reinigungspinsels. Reinigen Sie die Klingen im Inneren ebenfalls vorsichtig mit dem Pinsel.
- Um die Klingen zu ersetzen, greifen Sie sie vorsichtig an beiden Seiten und ziehen Sie nach oben ab. Die Sprungfeder unter der Klinge kommt Ihnen dabei leicht entgegen und eine neue Klinge kann aufgesteckt werden.



Sicherheitshinweise

- Diese Bedienungsanleitung dient dazu, Sie mit der Funktionsweise dieses Produktes vertraut zu machen. Bewahren Sie diese Anleitung daher gut auf, damit Sie jederzeit darauf zugreifen können.
- Ein Umbauen oder Verändern des Produktes beeinträchtigt die Produktsicherheit. Achtung Verletzungsgefahr!
- Alle Änderungen und Reparaturen an dem Gerät oder Zubehör dürfen nur durch den Hersteller oder von durch ihn ausdrücklich hierfür autorisierte Personen durchgeführt werden.
- Achten Sie darauf, dass das Produkt an einer Steckdose geladen wird, die leicht zugänglich ist, damit Sie das Gerät im Notfall schnell vom Netz trennen können.
- Behandeln Sie das Produkt sorgfältig. Es kann durch Stöße, Schläge oder Fall aus bereits geringer Höhe beschädigt werden.
- Halten Sie das Produkt fern von Feuchtigkeit und extremer Hitze.
- Tauchen Sie das Produkt niemals in Wasser oder andere Flüssigkeiten.
- Dieses Produkt ist nicht dafür bestimmt, durch Personen (einschließlich Kinder) mit eingeschränkten physischen, sensorischen oder geistigen Fähigkeiten oder mangels Erfahrung und/oder mangels Wissen benutzt zu werden, es

sei denn, sie werden durch eine für ihre Sicherheit zuständige Person beaufsichtigt oder erhalten von ihr Anweisungen, wie das Produkt zu benutzen ist.

- Kinder sollten beaufsichtigt werden, um sicherzustellen, dass sie nicht mit dem Gerät spielen.
- Verwenden Sie das Gerät aus hygienischen Gründen nur bei einer Person.
- Verwenden Sie das Gerät nur mit den mitgelieferten Zubehörteilen.
- Laden Sie das Gerät vor dem Gebrauch ausreichend auf.
- Trennen Sie das Produkt vom Strom, wenn Sie es nicht benutzen, reinigen möchten oder wenn eine Störung auftritt. Ziehen Sie den Stecker niemals am Kabel aus der Dose!
- Überprüfen Sie das Produkt und das Stromkabel regelmäßig auf Beschädigungen. Bei jeder Art von Beschädigung darf das Produkt nicht mehr benutzt werden.
- Wickeln Sie das Kabel nicht um das Produkt! Halten Sie es von erhitzten Oberflächen fern!
- Bewahren Sie das Produkt außerhalb der Reichweite von Kindern auf.
- Benutzen Sie das Produkt nicht im Freien. Lassen Sie es während der Nutzung niemals unbeaufsichtigt!
- Verwenden Sie das Produkt nicht an Orten, an denen Sprühdosen verwendet werden oder Sauerstoff verabreicht wird.
- Verwenden Sie das Produkt nur zum vorgesehenen Zweck.
- Laden Sie das Gerät niemals, während sie baden oder duschen! Es besteht Stromschlaggefahr!
- Das Gerät ist nur für den Hausgebrauch geeignet.
- Stecken Sie keine Gegenstände in die Öffnungen des Geräts.
- Technische Änderungen und Irrtümer vorbehalten!

Wichtige Hinweise zu Akkus und deren Entsorgung

Gebrauchte Akkus gehören **nicht** in den Hausmüll. Als Verbraucher sind Sie gesetzlich verpflichtet, gebrauchte Akkus zur fachgerechten Entsorgung zurückzugeben.

Sie können Ihre Akkus bei den öffentlichen Sammelstellen in Ihrer Gemeinde abgeben oder überall dort, wo Akkus der gleichen Art verkauft werden.

- Akkus gehören nicht in die Hände von Kindern.
- Akkus, aus denen Flüssigkeit austritt, sind gefährlich. Berühren Sie diese nur mit geeigneten Handschuhen.

- Versuchen Sie nicht, Akkus zu öffnen und werfen Sie sie nicht in Feuer.
- Bleiben Sie beim Laden des Akkus in der Nähe und kontrollieren Sie regelmäßig dessen Temperatur. Ein beschädigter Akku kann sich aufblähen und stark erhitzen.
- Brechen Sie den Ladevorgang bei starker Überhitzung sofort ab. Ein Akku, der sich beim Aufladen stark erhitzt oder verformt, ist defekt und darf nicht weiter verwendet werden. Tauschen Sie einen defekten Akku nach dem Abkühlen aus.
- Achten Sie beim Aufladen des Akkus unbedingt auf die richtige Polarität des Ladesteckers. Bei falschem Ladesteckeranschluss, ungeeignetem Ladegerät oder vertauschter Polarität besteht Kurzschluss- und Explosionsgefahr!
- Normale Batterien dürfen nicht wieder aufgeladen werden. Achtung Explosionsgefahr!
- Nehmen Sie den Akku aus dem Gerät, wenn Sie es für längere Zeit nicht benutzen.

Wichtige Hinweise zur Entsorgung

Dieses Elektrogerät gehört **nicht** in den Hausmüll. Für die fachgerechte Entsorgung wenden Sie sich bitte an die öffentlichen Sammelstellen in Ihrer Gemeinde. Einzelheiten zum Standort einer solchen Sammelstelle und über ggf. vorhandene Mengenbeschränkungen pro Tag/Monat/Jahr entnehmen Sie bitte den Informationen der jeweiligen Gemeinde.

Konformitätserklärung

Hiermit erklärt PEARL.GmbH, dass sich das Produkt NC-5994-675 in Übereinstimmung mit der RoHS-Richtlinie 2011/65/EU, der EMV-Richtlinie 2014/30/EU und der Niederspannungsrichtlinie 2014/35/EU befindet.

Kurtasz, A.

Qualitätsmanagement
Dipl. Ing. (FH) Andreas Kurtasz

Die ausführliche Konformitätserklärung finden Sie unter www.pearl.de/support. Geben Sie dort im Suchfeld die Artikelnummer NC-5994 ein.

Informationen und Antworten auf häufige Fragen (FAQs) zu vielen unserer Produkte sowie ggfs. aktualisierte Handbücher finden Sie auf der Internetseite:

www.sichler-mens-care.de

Geben Sie dort im Suchfeld die Artikelnummer oder den Artikelnamen ein.

Chère cliente, cher client,

Nous vous remercions d'avoir choisi ce rasoir. Cet appareil pratique et compact est idéal pour vos déplacements et peut être facilement rechargé par prise USB.

Afin d'utiliser au mieux votre nouveau produit, veuillez lire attentivement ce mode d'emploi et respecter les consignes et astuces suivantes.

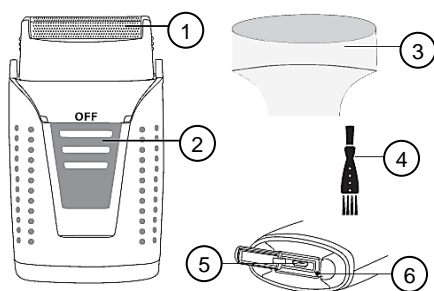
Contenu

- Rasoir avec couvercle
- Pinceau de nettoyage
- Mode d'emploi

Accessoires requis (disponibles séparément sur www.pearl.fr) :

- Câble Micro-USB
- ou
- Chargeur avec connecteur Micro-USB

Description du produit



1. Tête de rasage à grilles
2. Interrupteur ON/OFF
3. Couvercle de protection
4. Pinceau de nettoyage
5. Port de chargement USB
6. Voyant pour niveau de chargement

Avant la première utilisation

Avant la première utilisation, rechargez complètement l'appareil par le biais d'un câble USB ou d'un adaptateur secteur (non fournis) pendant 14 à 16 heures, afin de garantir des capacités optimales. Par la suite, le temps de chargement normal sera de 8 heures environ.

Mise en marche

- Retirez le couvercle de protection.
- Placez l'interrupteur ON/OFF en position ON.
- Commencez à vous raser ; pour ce faire, appuyez légèrement la tête de rasage contre votre peau.
- Pour éteindre le rasoir, placez l'interrupteur ON/OFF en position OFF.
- Remettez le couvercle de protection pour protéger les lames.

Nettoyage



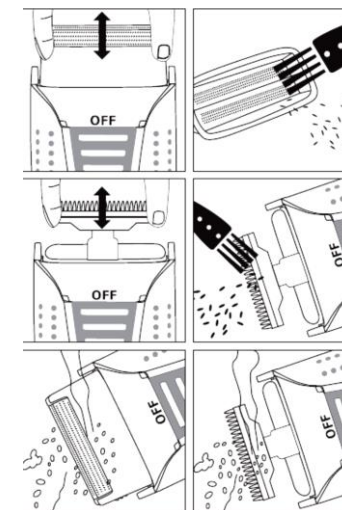
ATTENTION !

Débranchez TOUJOURS l'appareil de l'alimentation avant de le nettoyer.

Ne le plongez JAMAIS dans l'eau !

Les grilles de la tête de rasage sont très fines, manipulez-les avec soin pour éviter de les endommager !

- Retirez précautionneusement la tête de rasage en la tirant vers le haut.
- Nettoyez-la à l'aide du pinceau. Nettoyez précautionneusement les lames à l'intérieur à l'aide du pinceau.
- Pour remplacer les lames, attrapez-les doucement par les côtés et tirez-les vers le haut. Le ressort situé sous les lames vient également facilement. Vous pouvez alors installer une nouvelle lame.



Caractéristiques techniques

Batterie NiMH	2x 2,4 V / 600 mAh
Indice de protection	IPX5 résiste aux projections d'eau
Puissance de sortie	3 W
Alimentation	AV 100-240V, 50 / 60Hz
Tension du moteur	2,4 V DC
Durée de chargement	Jusqu'à 8 h
Durée de fonctionnement	Jusqu'à 45 min
Température de stockage	60 °C maximum
Dimensions	94 x 55 x 25 mm
Poids	111 g

Consignes de sécurité

- Ce mode d'emploi vous permet de vous familiariser avec le fonctionnement du produit. Conservez précieusement ce mode d'emploi afin de pouvoir le consulter en cas de besoin.
- Pour connaître les conditions de garantie, veuillez contacter votre revendeur. Veuillez également tenir compte des conditions générales de vente !
- Veillez à utiliser le produit uniquement comme indiqué dans la notice. Une mauvaise utilisation peut endommager le produit ou son environnement.
- Le démontage ou la modification du produit affecte sa sécurité. Attention : risque de blessures !
- Toute modification ou réparation de l'appareil ou de ses accessoires doit être effectuée exclusivement par le fabricant ou par un spécialiste dûment autorisé.
- Veillez à ce que la prise de courant à laquelle est branché l'appareil pour le chargement soit toujours facilement accessible, pour que l'appareil puisse être rapidement débranché en cas d'urgence.
- Manipulez le produit avec précaution. Un coup, un choc, ou une chute, même de faible hauteur, peut l'endommager.
- N'exposez pas le produit à l'humidité ni à une chaleur extrême.
- Ne plongez jamais l'appareil dans l'eau ni dans aucun autre liquide.
- Cet appareil n'est pas conçu pour être utilisé par des personnes (y compris les enfants) dont les capacités physiques, sensorielles ou mentales sont réduites, ou des personnes dénuées d'expérience ou de connaissance, sauf si elles ont pu bénéficier, par l'intermédiaire d'une personne responsable de leur sécurité, d'une surveillance ou d'instructions préalables concernant l'utilisation de l'appareil.
- Si le câble d'alimentation est endommagé, il doit être remplacé par le fabricant, son service après-vente ou des personnes de qualification similaire afin d'éviter tout danger. N'utilisez pas l'appareil tant que la réparation n'a pas été effectuée.
- Surveillez les enfants pour vous assurer qu'ils ne jouent pas avec l'appareil.
- Pour des raisons d'hygiène, l'appareil ne doit être utilisé que par une seule personne.
- Débranchez toujours l'appareil de l'alimentation lorsque vous ne l'utilisez pas pendant une longue durée, lorsque vous souhaitez le nettoyer ou si un problème survient. Ne débranchez jamais le connecteur en tirant sur le câble.
- Utilisez l'appareil uniquement avec les accessoires fournis.

- Rechargez suffisamment l'appareil avant l'utilisation.
- Vérifiez régulièrement que le produit et le câble ne sont pas endommagés. N'utilisez plus le produit si vous constatez la moindre trace de dommage.
- N'enroulez pas le câble autour de l'appareil. Maintenez-le loin des surfaces chauffantes !
- Conservez le produit hors de portée des enfants.
- N'utilisez pas le produit en extérieur ! Ne laissez jamais l'appareil sans surveillance lorsqu'il est allumé.
- Utilisez le produit uniquement comme prévu dans la notice.
- N'utilisez pas le produit lorsque vous prenez un bain ou une douche. Risque de choc électrique.
- Cet appareil est conçu pour un usage domestique uniquement.
- N'introduisez aucun objet dans les ouvertures de l'appareil !
- Aucune garantie ne pourra être appliquée en cas de mauvaise utilisation.
- Le fabricant décline toute responsabilité en cas de dégâts matériels ou dommages (physiques ou moraux) dus à une mauvaise utilisation et/ou au non-respect des consignes de sécurité.
- Sous réserve de modification et d'erreur !

Consignes importantes sur les batteries et leur recyclage

Les batteries usagées ne doivent **PAS** être jetées dans la poubelle de déchets ménagers. La législation oblige aujourd'hui chaque consommateur à jeter les batteries usagées dans les poubelles spécialement prévues à cet effet. Vous pouvez déposer vos batteries dans les lieux de collecte municipaux et dans les lieux où elles sont vendues.

- Maintenez les batteries hors de portée des enfants.
- Les batteries dont s'échappe du liquide sont dangereuses. Ne les manipulez pas sans gants adaptés.
- N'essayez pas d'ouvrir les batteries. Ne les jetez pas au feu.
- Restez à proximité des batteries lors du chargement et contrôlez régulièrement sa température. Une batterie endommagée risque de gonfler et de chauffer fortement.
- Interrompez immédiatement le chargement en cas de surchauffe. Une batterie qui chauffe fortement ou se déforme au cours du chargement est défectueuse. Cessez immédiatement de l'utiliser. Une batterie défectueuse doit être remplacée, après l'avoir laissée refroidir.

- Pour le chargement de la batterie, respectez obligatoirement la bonne polarité du connecteur. Un mauvais branchement de la fiche de chargement, un chargeur inadapté ou une polarité inversée créent un risque de court-circuit et d'explosion !
- Les batteries normales ne sont pas rechargeables. Attention : risque d'explosion !
- Retirez les batteries de l'appareil si vous ne comptez pas l'utiliser pendant une période prolongée.

Consignes importantes concernant le traitement des déchets

Cet appareil électronique ne doit **PAS** être jeté dans la poubelle de déchets ménagers. Pour l'enlèvement approprié des déchets, veuillez vous adresser aux points de ramassage publics de votre municipalité.

Les détails concernant l'emplacement d'un tel point de ramassage et des éventuelles restrictions de quantité existantes par jour/mois/année, ainsi que sur des frais éventuels de collecte, sont disponibles dans votre municipalité.

Déclaration de conformité

La société PEARL GmbH déclare ce produit NC-5994 conforme aux directives actuelles suivantes du Parlement Européen : 2011/65/UE, relative à la limitation de l'utilisation de certaines substances dangereuses dans les équipements électriques et électroniques, 2014/30/UE, concernant la compatibilité électromagnétique, et 2014/35/UE, relative au matériel électrique destiné à être employé dans certaines limites de tension.

Kurtasz, A.

Service Qualité
Dipl. Ing. (FH) Andreas Kurtasz

La déclaration de conformité complète du produit est disponible en téléchargement à l'adresse <https://www.pearl.fr/support/notices> ou sur simple demande par courriel à qualite@pearl.fr.