

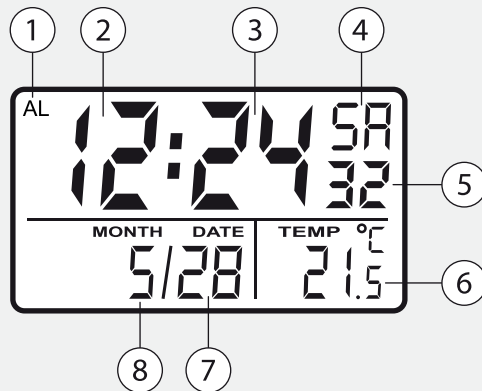
**Sehr geehrte Kunden,**

wir danken Ihnen für den Kauf dieses außergewöhnlichen Weckers. Dieser Wecker weckt Sie mit einem künstlichen Sonnenaufgang und sanften Naturgeräuschen.

Bitte lesen Sie diese Bedienungsanleitung und befolgen Sie die Hinweise und Tipps, damit Sie dieses Produkt optimal nutzen können.

**Display**

- |                 |               |
|-----------------|---------------|
| 1. Alarm-Symbol | 5. Sekunden   |
| 2. Stunden      | 6. Temperatur |
| 3. Minuten      | 7. Tag        |
| 4. Wochentag    | 8. Monat      |

**Batterien einlegen**

Öffnen Sie das Batteriefach an der Unterseite des Weckers. Legen Sie fünf Batterien des Typs AA ein. Achten Sie dabei auf den Hinweis zur Polarität am Boden des Batteriefachs. Schließen Sie das Batteriefach wieder.

**Die Uhrzeit manuell einstellen**

1. Drücken Sie die Taste [UP], um zwischen der Anzeige im 12- und im 24-Stunden-Modus zu wechseln.
2. Halten Sie die Taste [MODE] für ungefähr drei Sekunden gedrückt. Die Stundenanzeige blinkt.
3. Stellen Sie die Stunden mit den Tasten [UP] und [DOWN] ein. Drücken Sie anschließend die Taste [MODE].
4. Die Minutenanzeige blinkt. Stellen Sie diese mit den Tasten [UP] und [DOWN] ein. Drücken Sie anschließend die Taste [MODE].
5. Die Jahresanzeige blinkt. Stellen Sie das gewünschte Jahr mit den Tasten [UP] und [DOWN] ein. Drücken Sie anschließend die Taste [MODE].
6. Der Monat blinkt. Stellen Sie den aktuellen Monat mit [UP] und [DOWN] ein. Drücken Sie anschließend die Taste [MODE].
7. Der Tag blinkt. Stellen Sie den gewünschten Tag mit den Tasten [UP] und [DOWN] ein. Drücken Sie anschließend die Taste [MODE].
8. Die Abweichung von der Standardzeit GMT blinkt. Diese beträgt in Deutschland +1 (Winterzeit/Normalzeit) beziehungsweise +2 (Sommerzeit). Stellen Sie diese Abweichung mit den Tasten [UP] und [DOWN] ein. Drücken Sie anschließend die Taste [MODE].
9. Stellen Sie nun mit den Tasten [UP] und [DOWN] die Sprache der Wochentagsanzeige ein. Drücken Sie anschließend die Taste [MODE].

**Einheit der Temperatur wechseln**

Drücken Sie während der normalen Anzeige die Taste [DOWN], um zwischen der Temperaturanzeige in Celsius und in Fahrenheit zu wechseln.

**Den Wecker stellen**

1. Drücken Sie kurz die Taste [MODE]. Nun wird in der linken oberen Ecke „AL“ eingeblendet, Sie befinden Sie sich im Alarm-Modus.

2. Halten Sie nun die Taste [MODE] ungefähr drei Sekunden gedrückt. Die Stundenanzeige blinkt.
3. Stellen Sie die Stunden mit den Tasten [UP] und [DOWN] ein. Drücken Sie anschließend die Taste [MODE].
4. Die Minutenanzeige blinkt. Stellen Sie diese mit den Tasten [UP] und [DOWN] ein. Drücken Sie anschließend die Taste [MODE].
5. Stellen Sie nun mit den Tasten [UP] und [DOWN] ein, wie viele Minuten vor der eigentlichen Weckzeit der Sonnenaufgang beginnen soll.
6. Drücken Sie die Taste [MODE] erneut, um zur normalen Anzeige zurückzukehren.

- **Den Wecker ausschalten**

Wenn der Wecker klingelt drücken Sie die Taste [MODE], [UP] oder [DOWN], um den Alarm auszuschalten. Alternativ können Sie die Taste [SNOOZE] drücken, um die Weckzeit um einige Minuten zu verschieben. Wenn die Schlummerfunktion aktiviert wurde, wird im Display „Zz“ eingeblendet.

- **Das Weckgeräusch einstellen**

Drücken Sie die Taste [SOUND ON/OFF], um das Weckgeräusch einzuschalten. Wählen Sie mit [SELECT] das gewünschte Geräusch. Wählen Sie mit [VOLUME] die gewünschte Lautstärke des Weckgeräusches.

### **Sicherheitshinweise & Gewährleistung**

- Diese Bedienungsanleitung dient dazu, Sie mit der Funktionsweise dieses Produktes vertraut zu machen. Bewahren Sie diese Anleitung daher stets gut auf, damit Sie jederzeit darauf zugreifen können.
- Sie erhalten bei Kauf dieses Produktes zwei Jahre Gewährleistung auf Defekt bei sachgemäßem Gebrauch. Bitte beachten Sie auch die allgemeinen Geschäftsbedingungen!

- Bitte verwenden Sie das Produkt nur in seiner bestimmungsgemäßen Art und Weise. Eine anderweitige Verwendung führt eventuell zu Beschädigungen am Produkt oder in der Umgebung des Produktes.
- Ein Umbauen oder Verändern des Produktes beeinträchtigt die Produktsicherheit. Achtung Verletzungsgefahr!
- Öffnen Sie das Produkt niemals eigenmächtig und führen Sie Reparaturen nie selber aus!
- Behandeln Sie das Produkt sorgfältig. Es kann durch Stöße, Schläge oder den Fall aus bereits geringer Höhe beschädigt werden.
- Halten Sie das Produkt fern von Feuchtigkeit und extremer Hitze.



**ACHTUNG:**

*Es wird keine Haftung für Folgeschäden übernommen.  
Technische Änderungen und Irrtümer vorbehalten!*

### **Wichtige Hinweise zur Entsorgung**

Dieses Elektrogerät gehört **NICHT** in den Hausmüll. Für die fachgerechte Entsorgung wenden Sie sich bitte an die öffentlichen Sammelstellen in Ihrer Gemeinde. Einzelheiten zum Standort einer solchen Sammelstelle und über ggf. vorhandene Mengenbeschränkungen pro Tag/ Monat/ Jahr sowie über etwaig anfallende Kosten bei Abholung entnehmen Sie bitte den Informationen der jeweiligen Gemeinde.

### **Wichtige Hinweise zu Batterien und deren Entsorgung**

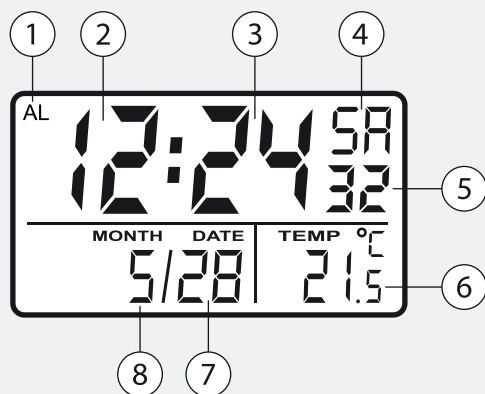
Batterien gehören **NICHT** in den Hausmüll. Als Verbraucher sind Sie gesetzlich verpflichtet, gebrauchte Batterien zur fachgerechten Entsorgung zurückzugeben. Sie können Ihre Batterien bei den öffentlichen Sammelstellen in Ihrer Gemeinde abgeben oder überall dort, wo Batterien der gleichen Art verkauft werden.

**Chère cliente, Cher client,**

Nous vous remercions pour l'achat de ce réveil original. Laissez-vous réveiller par le chant des oiseaux et par la lumière d'un lever de soleil!  
Afin d'utiliser au mieux votre nouveau produit, veuillez lire attentivement ce mode d'emploi et respecter les consignes et astuces suivantes.

**Affichage**

- |            |                |
|------------|----------------|
| 1. Symbole | 5. Secondes    |
| 2. Heures  | 6. Temperature |
| 3. Minutes | 7. Jour        |
| 4. Jour    | 8. Mois        |

**Installer les piles**

Ouvrez le logement pile placé sous le réveil. Installez cinq piles de type AA. Respectez le bon sens d'insertion comme indiqué dans le socle du logement. Refermez le logement.

**Régler l'heure manuellement**

1. Appuyez sur la touche [UP] pour basculer entre les modes d'affichage 12 et 24 heures.
2. Maintenez la touche [MODE] enfoncée environ trois secondes. L'affichage des heures clignote.
3. Réglez les heures avec les touches [UP] et [DOWN]. Appuyez enfin sur la touche [MODE].
4. L'affichage des minutes clignote. Réglez avec les touches [UP] et [DOWN]. Appuyez enfin sur la touche [MODE].
5. L'affichage des années clignote. Réglez l'année voulue avec les touches [UP] et [DOWN]. Appuyez enfin sur la touche [MODE].
6. Le mois clignote. Réglez le mois avec les touches [UP] et [DOWN]. Appuyez enfin sur la touche [MODE].
7. Le jour clignote. Réglez l'heure voulue avec les touches [UP] et [DOWN]. Appuyez enfin sur la touche [MODE].
8. Le décalage par rapport à l'heure GMT clignote. Pour la France, choisissez +1 (heure d'hiver) ou +2 (heure d'été). Faites le réglage à l'aide des touches [UP] et [DOWN]. Appuyez enfin sur la touche [MODE].
9. Utilisez les touches [UP] et [DOWN] pour régler la langue du jour de la semaine. Appuyez enfin sur la touche [MODE].

**Modifier l'unité de température**

Durant l'affichage normal, appuyez sur la touche [DOWN] pour basculer entre les unités de température en degrés Celsius ou Fahrenheit.

**Régler le réveil**

1. Appuyez sur la touche [MODE]. L'inscription „AL“ s'affiche en haut à gauche pour indiquer que vous êtes en mode Alarme.
2. Maintenez la touche [MODE] enfoncée environ trois secondes. L'affichage

des heures clignote.

3. Réglez les heures avec les touches [UP] et [DOWN]. Appuyez enfin sur la touche [MODE].
4. L'affichage des minutes clignote. Réglez avec les touches [UP] et [DOWN]. Appuyez enfin sur la touche [MODE].
5. Utilisez les touches [UP] et [DOWN] pour régler combien de minutes avant l'heure de réveil, le lever de soleil artificiel doit démarrer.
6. Appuyez à nouveau sur la touche [MODE] pour revenir à l'affichage normal.

- **Désactiver le réveil**

Quand le réveil sonne, appuyez sur la touche [MODE], [UP] ou [DOWN] pour désactiver l'alarme. Vous pouvez aussi appuyer sur la touche [SNOOZE] pour que le réveil se réactive quelques minutes plus tard. Quand la fonction sommeil a été activée, l'écran affiche „Zz“.

- **Régler la sonnerie de réveil**

Appuyez sur la touche [SOUND ON/OFF] pour activer la sonnerie. Appuyez ensuite sur la touche [SELECT] pour choisir le son. Appuyez sur la touche [VOLUME] pour régler le volume de la sonnerie.

### Consignes de sécurité

- Ce mode d'emploi vous permet de vous servir correctement du produit. Gardez-le précieusement afin de pouvoir le consulter à tout moment.
- Ne démontez pas l'appareil, sous peine de perdre toute garantie.
- N'essayez pas de réparer l'appareil vous-même. Ne le modifiez pas. Risque de blessure!
- Faites attention lorsque vous manipulez votre produit. Une chute ou un coup peuvent l'abîmer.

- Ne l'exposez pas à l'humidité ni à la chaleur. Ne pas recouvrir. Ne le plongez pas dans l'eau.
- Maintenez hors de portée des enfants. Ce produit n'est pas un jouet.



#### **ATTENTION:**

*N'utilisez l'appareil que comme indiqué dans la notice. Aucune garantie ne pourra être appliquée en cas de mauvaise utilisation. Le fabricant n'est pas responsable des conséquences inhérentes à un dommage.*

*Le fabricant se réserve le droit de modifier les caractéristiques techniques sans notification préalable pouvant ainsi entraîner des divergences dans ce manuel.*

### Conseils importants concernant le recyclage

Cet appareil électronique ne doit **PAS** être jeté dans la poubelle de déchets ménagers. Pour l'enlèvement approprié des déchets, veuillez vous adresser aux points de ramassage publics de votre municipalité.

Les détails concernant l'emplacement d'un tel point de ramassage et des éventuelles restrictions de quantité existantes par jour/mois/année ainsi que sur des frais éventuels de collecte sont disponibles dans votre municipalité.

### Conseils importants sur les piles et leur recyclage

Les piles ne doivent **PAS** être jetées dans la poubelle classique. Chaque consommateur est aujourd'hui obligé par la loi à jeter les piles utilisées dans les poubelles spécialement prévues à cet effet.

Vous pouvez laisser vos piles dans les déchetteries municipales et dans les lieux où elles sont vendues.