

## Sehr geehrte Kundin, sehr geehrter Kunde,

vielen Dank für den Kauf dieser stimmungsvollen LED-Licht-Kugel. Mit Ihrer neuen Licht-Kugel können Sie sich die Beleuchtung aussuchen – je nach Lust und Laune können Sie die Farbe ändern oder gleich einen sanften Farbübergang genießen.

Bitte lesen Sie diese Bedienungsanleitung aufmerksam durch und beachten Sie die darin aufgeführten Hinweise und Tipps, damit Sie Ihre neue LED-Licht-Kugel optimal einsetzen können.

## Lieferumfang

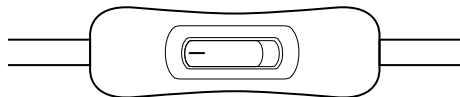
- LED-Licht-Kugel
- LED-Leuchtkörper
- Fernbedienung
- Bedienungsanleitung

## Montage

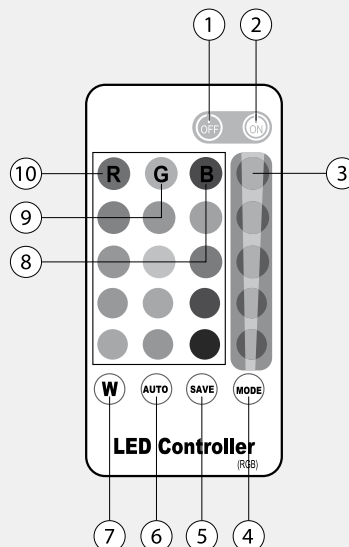
Berühren Sie den Leuchtkörper nicht mit den Fingern, sondern verwenden Sie ein weiches Tuch. Schrauben Sie den Leuchtkörper im Uhrzeigersinn in die Licht-Kugel. Legen Sie die LED-Licht-Kugel auf einen Tisch und verbinden Sie das Netzteil nun mit einer Steckdose.

## Verwendung

Stellen Sie den Schalter des Netzteils auf I, um die Licht-Kugel in den Bereitschaftsmodus zu schalten. Für die weitere Bedienung benötigen Sie die Fernbedienung.



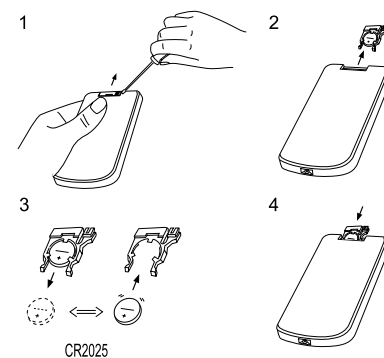
Wenn Sie die Licht-Kugel längere Zeit nicht verwenden, stellen Sie den Schalter am Stromkabel auf 0.



1. OFF: Schalten Sie die Licht-Kugel hier aus.
2. ON: Schalten Sie die Licht-Kugel hier ein.
3. Ändern Sie hier die Helligkeit der Licht-Kugel.
4. MODE: Wechseln Sie hier zwischen einem von 16 vordefinierten Farbtönen.
5. SAVE: Speichern Sie hier einen der Farbtöne aus dem automatischen Farbwechsel. Diesen Farbton können Sie dann mit der Taste SAVE immer wieder auswählen.
6. AUTO: Schalten Sie hier einen automatischen Farbwechsel ein.
7. W: Wählen Sie hier eine rein weiße Beleuchtung.
8. Wählen Sie hier einen von 5 Blautönen direkt aus.
9. Wählen Sie hier einen von 5 Grüntönen direkt aus.
10. Wählen Sie hier einen von 5 Rottönen direkt aus.

## Batteriewechsel an der Fernbedienung

1. Drücken Sie den kleinen Verschlusshebel des Batteriefachs wie auf dem Bild gezeigt in Pfeilrichtung.
2. Schieben Sie das Batteriefach heraus.
3. Setzen Sie eine neue 3V-Lithium Batterie des Typs CR2025 in die Halterung ein. Der Pluspol muss nach oben zeigen.
4. Schieben Sie dann das Batteriefach wieder in die Fernbedienung, bis es einrastet.



## Wechsel des Leuchtkörpers

Wenn der Leuchtkörper defekt ist, können Sie diesen durch einen Leuchtkörper gleichen Typs (zum Beispiel NC-6606-675 im Internet unter [www.pearl.de](http://www.pearl.de)) ersetzen. Berühren Sie den Leuchtkörper nicht mit den Fingern, sondern verwenden Sie ein weiches Tuch. Schrauben Sie den Leuchtkörper gegen den Uhrzeigersinn aus der Licht-Kugel. Ersetzen Sie den Leuchtkörper durch einen gleichartigen und schrauben Sie diesen im Uhrzeigersinn in die Fassung.

### Sicherheitshinweise

- Diese Bedienungsanleitung dient dazu, Sie mit der Funktionsweise dieses Produktes vertraut zu machen. Bewahren Sie diese Anleitung daher stets gut auf, damit Sie jederzeit darauf zugreifen können.
- Ein Umbauen oder Verändern des Produktes beeinträchtigt die Produktsicherheit. Achtung Verletzungsgefahr!
- Öffnen Sie das Produkt niemals eigenmächtig, außer zum Akkuwechsel. Führen Sie Reparaturen nie selbst aus!
- Behandeln Sie das Produkt sorgfältig. Es kann durch Stöße, Schläge oder Fall aus bereits geringer Höhe beschädigt werden.
- Tauchen Sie das Produkt niemals in Wasser oder andere Flüssigkeiten.
- Dieses Produkt ist nur für die Verwendung in Innenräumen geeignet.
- Technische Änderungen und Irrtümer vorbehalten!

### Wichtige Hinweise zur Entsorgung

Dieses Elektrogerät gehört nicht in den Hausmüll. Für die fachgerechte Entsorgung wenden Sie sich bitte an die öffentlichen Sammelstellen in Ihrer Gemeinde. Einzelheiten zum Standort einer solchen Sammelstelle und über ggf. vorhandene Mengenbeschränkungen pro Tag/Monat/Jahr entnehmen Sie bitte den Informationen der jeweiligen Gemeinde.

### Wichtige Hinweise zu Akkus und deren Entsorgung

Gebrauchte Akkus gehören **NICHT** in den Hausmüll. Als Verbraucher sind Sie gesetzlich verpflichtet, gebrauchte Akkus zur fachgerechten Entsorgung zurückzugeben. Sie können Ihre Akkus bei den öffentlichen Sammelstellen in Ihrer Gemeinde abgeben oder überall dort, wo Akkus der gleichen Art verkauft werden.

- Akkus haben eine niedrigere Ausgangsspannung als Batterien. Dies kann in manchen Fällen dazu führen, dass ein Gerät Batterien benötigt und mit Akkus nicht funktioniert.
- Batterien gehören nicht in die Hände von Kindern.
- Batterien, aus denen Flüssigkeit austritt, sind gefährlich. Berühren Sie diese nur mit geeigneten Handschuhen.
- Versuchen Sie nicht, Batterien zu öffnen und werfen Sie Batterien nicht in Feuer.
- Normale Batterien dürfen nicht wieder aufgeladen werden. Achtung Explosionsgefahr!
- Verwenden Sie immer Batterien desselben Typs zusammen und ersetzen Sie immer alle Batterien im Gerät zur selben Zeit!
- Nehmen Sie die Batterien aus dem Gerät, wenn Sie es für längere Zeit nicht benutzen.

### Konformitätserklärung

Hiermit erklärt PEARL.GmbH, dass sich das Produkt NC-6301 in Übereinstimmung mit der EMV-Richtlinie 2004/108/EG, der Niederspannungsrichtlinie 2006/95/EG und der RoHS-Richtlinie 2011/65/EU befindet.

PEARL.GmbH, PEARL-Str. 1-3,  
79426 Buggingen, Deutschland



Leiter Qualitätswesen  
Dipl.-Ing. (FH) Andreas Kurtasz  
15.1.2014

Die ausführliche Konformitätserklärung finden Sie unter [www.pearl.de](http://www.pearl.de). Klicken Sie unten auf den Link **Support (Handbücher, FAQs, Treiber & Co.)**. Geben Sie anschließend im Suchfeld die Artikelnummer NC-6301 ein.