

**Sehr geehrte Kundin, sehr geehrter Kunde,**

vielen Dank für den Kauf dieser stimmungsvollen Lichterkette. Genießen Sie laue Nächte oder heiße Partys völlig unbeschwert – und verschwenden Sie keinen Gedanken an die nächste Stromrechnung: Diese Lampions leuchten durch Sonnenkraft. Bitte lesen Sie diese Bedienungsanleitung und befolgen Sie die aufgeführten Hinweise und Tipps, damit Sie Ihre neue Lichterkette optimal einsetzen können.

**Lieferumfang**

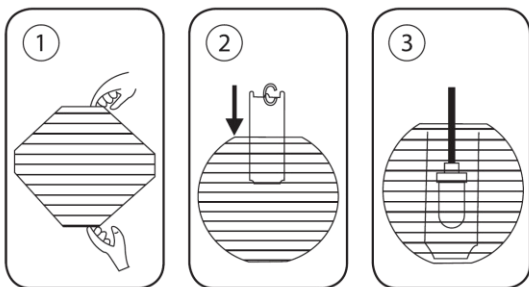
- Solarmodul mit 7 m langer Lichterkette
- Rasenspieß
- 9 Mini-Lampions
- Bedienungsanleitung

**Technische Daten**

Ni-MH-Akku	Typ AA / 1,2 V / 600 mAh
Anzahl Mini-Lampions	9
Durchmesser Lampion	75 mm
Material Lampion-Bezug	Nylon
Maße Lichterkette	7 m

**Montage**

1. Ziehen Sie die Lampions vorsichtig auseinander.
2. Stecken Sie die Lampionhalter in die Lampions und befestigen Sie diese an den vorgesehenen Stellen.
3. Stecken Sie dann die LEDs in die Lampions. Ziehen Sie die Leuchten vorsichtig durch die Draht-Ösen.

**Verwendung**

Stecken Sie den Rasenspieß auf die Halterung des Solarmoduls und spießen Sie das Solarmodul dann an einer geeigneten Stelle in den Rasen. Drücken Sie den Ein/Aus-Schalter an der

Unterseite des Moduls. Warte Sie dann ungefähr acht Stunden, bis die Sonne den Akku aufgeladen hat. Das Solarmodul verfügt über eine Dämmerungsautomatik, schaltet sich also automatisch ein, wenn es dunkel wird. Achten Sie daher darauf, das Solarmodul so aufzustellen, dass es nachts nicht im Licht einer Straßenlaterne oder einer anderen Lichtquelle steht, da die Lampions so nicht leuchten können.

**Akkus wechseln**

Wenn das Licht der Lampions deutlich nachlässt oder sie sich auch trotz ausreichenden Aufladung nicht automatisch einschalten, sollten Sie die Akkus des Solarmoduls wechseln. Lösen Sie dazu die Schrauben an der Unterseite des Solarmoduls mit einem Kreuzschlitz-Schraubenzieher. Entnehmen Sie die Akkus und ersetzen Sie diese durch Akkus des Typs AA (1,2 V / 600 mAh/ Ni-MH). Achten Sie dabei auf den Hinweis zur Polarität am Boden des Batteriefachs. Legen Sie nun die Abdeckung des Batteriefachs wieder auf und ziehen Sie die Schrauben gut an.

**Funktionsweise**

Die Solarmodule bestehen aus Halbleitern. Das bedeutet, dass diese Stoffe Energie benötigen, damit das Material für Strom leitfähig wird. Diese Energie wird in Form von Sonneneinstrahlung geliefert. Sobald die Sonneneinstrahlung genug Energie geliefert hat, bewegen sich die Elektronen innerhalb des Materials. Diese Elektronenbewegung liefert wiederum Energie und damit Strom. Dieser Strom wird in einem Akku gespeichert und nachts in Form von Licht wieder abgegeben.

**Sicherheitshinweise**

- Diese Bedienungsanleitung dient dazu, Sie mit der Funktionsweise dieses Produktes vertraut zu machen. Bewahren Sie diese Anleitung daher gut auf, damit Sie jederzeit darauf zugreifen können.
- Ein Umbauen oder Verändern des Produktes beeinträchtigt die Produktsicherheit. Achtung Verletzungsgefahr!
- Öffnen Sie das Produkt niemals eigenmächtig, außer zum Akkuwechsel. Führen Sie Reparaturen nie selbst aus!
- Behandeln Sie das Produkt sorgfältig. Es kann durch Stöße, Schläge oder Fall aus bereits geringer Höhe beschädigt werden.
- Halten Sie das Produkt fern von Feuchtigkeit und extremer Hitze.

- Tauchen Sie das Produkt niemals in Wasser oder andere Flüssigkeiten.
- Technische Änderungen und Irrtümer vorbehalten.

**Wichtige Hinweise zu Akkus und deren Entsorgung**

Gebrauchte Akkus gehören **NICHT** in den Hausmüll. Als Verbraucher sind Sie gesetzlich verpflichtet, gebrauchte Akkus zur fachgerechten Entsorgung zurückzugeben. Sie können Ihre Akkus bei den öffentlichen Sammelstellen in Ihrer Gemeinde abgeben oder überall dort, wo Akkus der gleichen Art verkauft werden.

- Akkus gehören nicht in die Hände von Kindern.
- Akkus, aus denen Flüssigkeit austritt, sind gefährlich. Berühren Sie diese nur mit geeigneten Handschuhen.
- Versuchen Sie nicht, Akkus zu öffnen und werfen Sie sie nicht in Feuer.
- Normale Batterien dürfen nicht wieder aufgeladen werden. Achtung Explosionsgefahr!
- Nehmen Sie den Akku aus dem Gerät, wenn Sie es für längere Zeit nicht benutzen.

**Wichtige Hinweise zur Entsorgung**

Dieses Elektrogerät gehört **nicht** in den Hausmüll. Für die fachgerechte Entsorgung wenden Sie sich bitte an die öffentlichen Sammelstellen in Ihrer Gemeinde. Einzelheiten zum Standort einer solchen Sammelstelle und über ggf. vorhandene Mengenbeschränkungen pro Tag/Monat/Jahr entnehmen Sie bitte den Informationen der jeweiligen Gemeinde.

**Konformitätserklärung**

Hiermit erklärt PEARL.GmbH, dass sich das Produkt NC-6614 in Übereinstimmung mit der RoHS-Richtlinie 2011/65/EU und der EMV-Richtlinie 2014/30/EU befindet.

*Kurtasz, A.*

Qualitätsmanagement  
Dipl. Ing. (FH) Andreas Kurtasz  
06.06.2016

Die ausführliche Konformitätserklärung finden Sie unter [www.pearl.de/support](http://www.pearl.de/support). Geben Sie dort im Suchfeld die Artikelnummer NC-6614 ein.

**Chère cliente, cher client,**

Nous vous remercions d'avoir choisi cette guirlande de lampions. Donnez un air de fête à votre jardin et profitez des belles soirées d'été sans vous soucier de la prochaine facture d'électricité : c'est le soleil qui recharge les lampions.

Afin d'utiliser au mieux votre nouveau produit, veuillez lire attentivement ce mode d'emploi et respecter les consignes et astuces suivantes.

**Contenu**

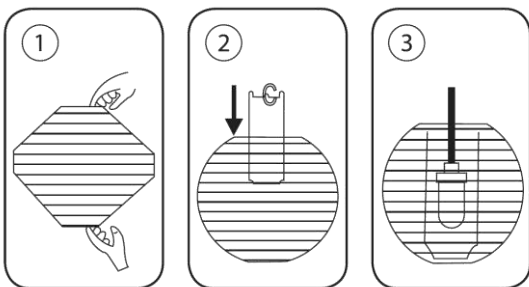
- Module solaire avec guirlande de lampions
- Piquet
- 9 mini lampions
- Mode d'emploi

**Caractéristiques techniques**

Accumulateur NiMh	Type AA, 1,2 V, 600 mAh
Nombre de mini-lampions	9
Diamètre des lampions	75 mm
Composition extérieure des lampions	Nylon
Longueur de la guirlande	7 m

**Montage**

1. Dépliez les lampions avec précaution.
2. Placez les supports dans les lampions et fixez-les aux emplacements prévus à cet effet.
3. Insérez ensuite les LED dans les lampions. Puis tirez doucement les lampes à travers les anneaux du câble.

**Utilisation**

Fixez le piquet sur le support du module solaire, puis enfoncez le tout dans l'herbe, à un endroit approprié et suffisamment ensoleillé de votre jardin. Appuyez sur l'interrupteur marche/arrêt situé sous le module. Attendez ensuite environ 8 heures, jusqu'à ce que le soleil recharge l'accumulateur. Le module solaire dispose d'une reconnaissance de l'obscurité : il s'allume donc automatiquement lorsque la nuit tombe. Veillez à placer le module solaire de telle sorte qu'il ne soit pas exposé à la lumière d'un lampadaire (ou de toute autre source de lumière) qui pourrait empêcher les lampions de s'allumer pendant la nuit.

**Remplacer les accumulateurs**

Si vous constatez que la luminosité des lampions faiblit nettement, ou qu'ils ne s'allument pas automatiquement à la tombée de la nuit malgré un chargement solaire suffisant, vous devez remplacer les accumulateurs (ou "piles rechargeables") du module solaire. Pour cela, dévissez les vis situées sous le module solaire à l'aide d'un tournevis cruciforme. Retirez les accumulateurs et remplacez-les par des neufs de type AA (1,2 V, 600 mAh, Ni-MH).

Respectez les consignes de polarité inscrites dans le socle du compartiment. Remplacez le couvercle du compartiment et serrez bien les vis.

**Fonctionnement**

Les modules solaires sont composés de semi-conducteurs. Cela signifie que ces substances ont besoin d'énergie pour qu'elles deviennent conductrices d'électricité. Cette énergie est fournie sous la forme de rayons solaires. Dès que le rayonnement solaire a fourni suffisamment d'énergie, des électrons se déplacent à l'intérieur du matériau. Ce mouvement d'électrons crée à son tour de l'énergie et donc de l'électricité. L'énergie électrique ainsi produite est emmagasinée dans un accumulateur, qui la restitue à la nuit tombée (ou dans l'obscurité en général), sous forme de lumière dans le cas présent.

**Consignes de sécurité**

- Ce mode d'emploi vous permet de vous familiariser avec le fonctionnement du produit. Conservez-le précieusement afin de pouvoir le consulter en cas de besoin.
- Pour connaître les conditions de garantie, veuillez contacter votre revendeur. Veuillez également tenir compte des conditions générales de vente !
- Veillez à utiliser le produit uniquement comme indiqué dans la notice. Une mauvaise utilisation peut endommager le produit ou son environnement.
- Le démontage ou la modification du produit affecte sa sécurité. Attention : risque de blessures !
- N'ouvrez pas l'appareil, sauf pour remplacer la batterie. Ne tentez jamais de réparer vous-même le produit !
- Manipulez le produit avec précaution. Un coup, un choc, ou une chute, même de faible hauteur, peut l'endommager.
- N'exposez pas le produit à l'humidité ou à une chaleur extrême.
- Ne plongez jamais le produit dans l'eau ni dans aucun autre liquide.
- Conservez le produit hors de la portée des enfants !
- Surveillez les enfants pour vous assurer qu'ils ne jouent pas avec l'appareil.
- Aucune garantie ne pourra être appliquée en cas de mauvaise utilisation.
- Le fabricant décline toute responsabilité en cas de dégâts matériels ou dommages (physiques ou moraux) dus à une mauvaise utilisation et/ou au non-respect des consignes de sécurité.
- Sous réserve de modification et d'erreur !

**Consignes importantes pour le traitement des déchets**

Cet appareil électronique ne doit **pas** être jeté dans la poubelle de déchets ménagers. Pour l'enlèvement approprié des déchets, veuillez vous adresser aux points de ramassage publics de votre municipalité.

Les détails concernant l'emplacement d'un tel point de ramassage et des éventuelles restrictions de quantité existantes par jour/mois/année, ainsi que sur des frais éventuels de collecte, sont disponibles dans votre municipalité.

**Consignes importantes sur les accumulateurs et leur recyclage**

Les accumulateurs usagés ne doivent **PAS** être jetés dans la poubelle ordinaire. La législation oblige aujourd'hui chaque consommateur à jeter les accumulateurs usagés dans les poubelles spécialement prévues à cet effet.

Vous pouvez déposer vos accumulateurs dans les points de ramassage publics de votre municipalité et dans les lieux où ils sont vendus.

- Maintenez les accumulateurs hors de portée des enfants.
- Les accumulateurs dont s'échappe du liquide sont dangereux. Ne les manipulez pas sans gants adaptés.
- N'essayez pas d'ouvrir les accumulateurs. Ne les jetez pas au feu.
- Les piles normales ne sont pas rechargeables. Attention : risque d'explosion !
- Retirez l'accumulateur de l'appareil si vous ne comptez pas l'utiliser pendant une période prolongée.

**Déclaration de conformité**

La société PEARL.GmbH déclare ce produit NC-6614 conforme aux directives actuelles suivantes du Parlement Européen : 2011/65/UE, relative à la limitation de l'utilisation de certaines substances dangereuses dans les équipements électriques et électroniques, et 2014/30/UE, concernant la compatibilité électromagnétique.



Service Qualité  
Dipl. Ing. (FH) Andreas Kurtasz

La déclaration de conformité complète du produit est disponible en téléchargement à l'adresse <https://www.pearl.fr/support/notices> ou sur simple demande par courriel à [qualite@pearl.fr](mailto:qualite@pearl.fr).