

Sehr geehrte Kundin, sehr geehrter Kunde,

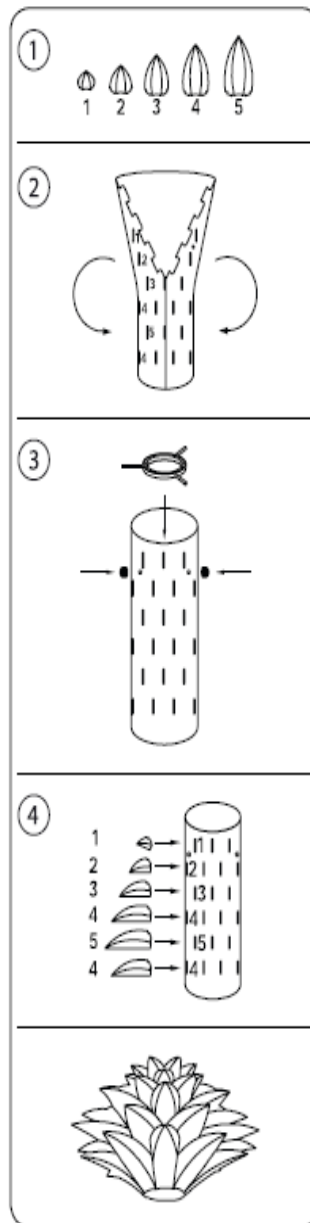
vielen Dank für den Kauf dieser Deckenleuchte. Bringen Sie ein leuchtendes Beispiel gelungenen Lichtdesigns in Ihre Wohnung und glänzen Sie mit einer außergewöhnlichen Seerose. Bitte lesen Sie diese Bedienungsanleitung aufmerksam durch und beachten Sie die aufgeführten Hinweise und Tipps, damit Sie die Deckenleuchte optimal einsetzen können.

Lieferumfang

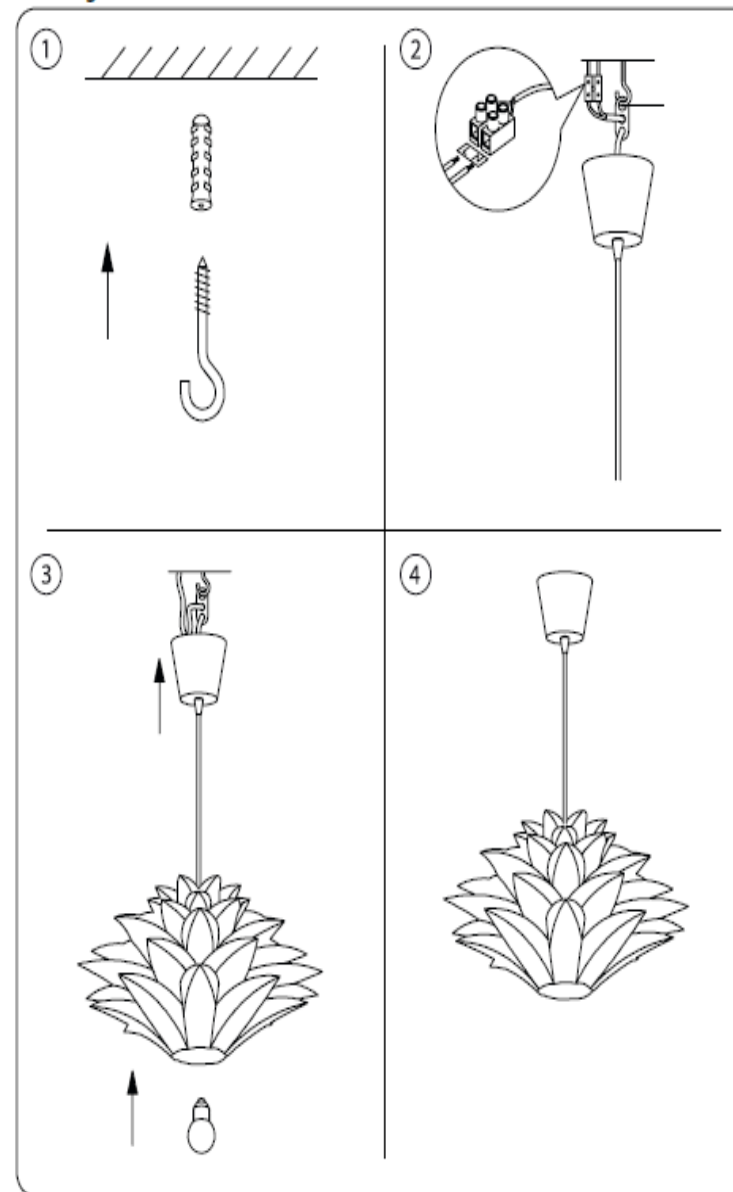
- Sockel mit Stromkabel
- Mittelstück
- 8 Blätter der Größe 1
- 8 Blätter der Größe 2
- 8 Blätter der Größe 3
- 16 Blätter der Größe 4
- 8 Blätter der Größe 5
- Dübel
- Schraubhaken
- Bedienungsanleitung

Zusammenbau

1. Sortieren Sie die Blätter nach deren Größe.
2. Stecken Sie das Mittelstück zu einem Zylinder zusammen.
3. Stecken Sie den Sockel in das Mittelstück und befestigen Sie diesen mit den drei Schrauben.
4. Stecken Sie die Blätter der Größe 1 in den obersten Kranz des Mittelstücks.
5. Stecken Sie nun nacheinander die Blätter der Größe 2, 3, 4 und 5 in das Mittelstück.
6. Stecken Sie in den untersten Kranz wieder Blätter der Größe



Aufhängen




ACHTUNG:

Arbeiten an elektrischen Leitungen und Installationen elektrischer Geräte gehören in die Hände eines Fachmanns. Führen Sie diese Arbeiten nicht selber aus, sondern wenden Sie sich an einen Elektro-Fachbetrieb.

Reinigung

Entfernen Sie regelmäßig Staub mit einem trockenen, weichen Tuch. Die Lampe muss dabei ausgeschaltet und abgekühlt sein.

Technische Daten

Sockel	E 27
Maximale Leistung	60 W
Durchmesser	Ca. 55 cm
Höhe	Ca. 28 cm
Länge des Stromkables	Ca. 1 m

Sicherheitshinweise

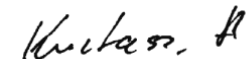
- Diese Bedienungsanleitung dient dazu, Sie mit der Funktionsweise dieses Produktes vertraut zu machen. Bewahren Sie diese Anleitung daher gut auf, damit Sie jederzeit darauf zugreifen können.
- Ein Umbauen oder Verändern des Produktes beeinträchtigt die Produktsicherheit. Achtung Verletzungsgefahr!
- Öffnen Sie das Produkt niemals eigenmächtig. Führen Sie Reparaturen nie selbst aus!
- Behandeln Sie das Produkt sorgfältig. Es kann durch Stöße, Schläge oder Fall aus bereits geringer Höhe beschädigt werden.
- Halten Sie das Produkt fern von Feuchtigkeit und extremer Hitze.
- Tauchen Sie das Produkt niemals in Wasser oder andere Flüssigkeiten.
- Technische Änderungen und Irrtümer vorbehalten!

Wichtige Hinweise zur Entsorgung

Dieses Elektrogerät gehört **nicht** in den Hausmüll. Für die fachgerechte Entsorgung wenden Sie sich bitte an die öffentlichen Sammelstellen in Ihrer Gemeinde. Einzelheiten zum Standort einer solchen Sammelstelle und über ggf. vorhandene Mengenbeschränkungen pro Tag/Monat/Jahr entnehmen Sie bitte den Informationen der jeweiligen Gemeinde.

Konformitätserklärung

Hiermit erklärt PEARL.GmbH, dass sich das Produkt NC-6855 in Übereinstimmung mit der Niederspannungsrichtlinie 2014/35/EU und der RoHS Richtlinie 2011/65/EU befindet.



Qualitätsmanager
Dipl. Ing. (FH) Andreas Kurtasz
10.02.2016

Die ausführliche Konformitätserklärung finden Sie unter www.pearl.de/support. Geben Sie dort im Suchfeld die Artikelnummer NC-6855 ein.

Informationen und Antworten auf häufige Fragen (FAQs) zu vielen unserer Produkte sowie ggfs. aktualisierte Handbücher finden Sie auf der Internetseite:

www.carlo-milano.de

Geben Sie dort im Suchfeld die Artikelnummer oder den Artikelnamen ein.

Chère cliente, cher client,

Nous vous remercions d'avoir choisi ce plafonnier. Apportez une touche design à votre décoration d'intérieur avec ce "nénuphar" original.

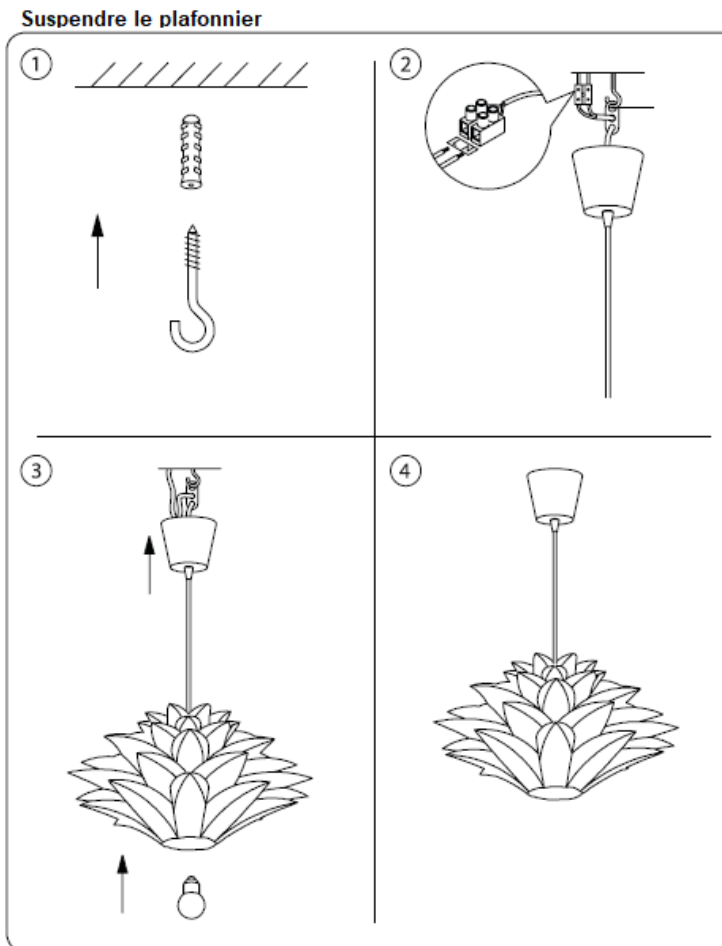
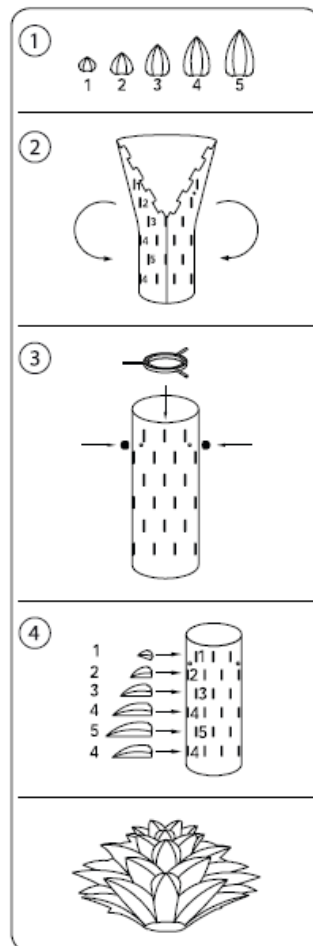
Afin d'utiliser au mieux votre nouveau produit, veuillez lire attentivement ce mode d'emploi et respecter les consignes et astuces suivantes.

Contenu

- Socle avec câble d'alimentation
- Pièce centrale
- 8 feuilles de taille 1
- 8 feuilles de taille 2
- 8 feuilles de taille 3
- 16 feuilles de taille 4
- 8 feuilles de taille 5
- Cheville
- Crochet à vis
- Mode d'emploi

Assemblage

1. Triez les feuilles selon leur taille
2. Fermez la pièce centrale en lui donnant une forme de cylindre.
3. Placez le culot dans la pièce centrale et fixez-le avec les 3 vis.
4. Fixez les feuilles de taille 1 dans la couronne supérieure de la pièce centrale.
5. Fixez ensuite les unes après les autres les feuilles de taille 2, 3, 4 et 5 dans la pièce centrale.
6. Fixez dans la couronne du bas de nouveau des feuilles de taille 4.



**ATTENTION !**

Les travaux sur des lignes électriques et l'installation d'appareils électriques doivent être effectués par un spécialiste. N'effectuez jamais ce travail vous-même si vous n'êtes pas qualifié, mais adressez-vous à un électricien.

Nettoyage

Enlevez régulièrement la poussière à l'aide d'un chiffon sec et doux. Le plafonnier doit pour cela être éteint et avoir refroidi.

Caractéristiques techniques

Culot	E27
Puissance maximale	60 W
Diamètre	Env. 55 cm
Hauteur	Env. 28 cm
Longueur du câble d'alimentation	Env. 1 m

Consignes de sécurité

- Ce mode d'emploi vous permet de vous familiariser avec le fonctionnement du produit. Conservez précieusement ce mode d'emploi afin de pouvoir le consulter en cas de besoin.
- Pour connaître les conditions de garantie, veuillez contacter votre revendeur. Veuillez également tenir compte des conditions générales de vente !
- Veillez à utiliser le produit uniquement comme indiqué dans la notice. Une mauvaise utilisation peut endommager le produit ou son environnement.
- Le démontage ou la modification du produit affecte sa sécurité. Attention : risque de blessures !
- N'ouvrez jamais le produit, sous peine de perdre toute garantie. Ne tentez jamais de réparer vous-même le produit !
- Manipulez le produit avec précaution. Un coup, un choc, ou une chute, même de faible hauteur, peut l'endommager.
- N'exposez le produit ni à l'humidité ni à une chaleur extrême.
- Ne plongez jamais l'appareil dans l'eau ni dans aucun autre liquide.
- Cet appareil n'est pas conçu pour être utilisé par des personnes (y compris les enfants) dont les capacités physiques, sensorielles ou mentales sont réduites, ou des personnes dénuées d'expérience ou de connaissance, sauf si elles ont pu bénéficier, par l'intermédiaire d'une personne responsable de leur sécurité, d'une surveillance ou d'instructions préalables concernant l'utilisation de l'appareil.
- Si le câble d'alimentation est endommagé, il doit être remplacé par le fabricant, son service après-vente ou des personnes de qualification similaire afin d'éviter tout danger. N'utilisez pas l'appareil tant que la réparation n'a pas été effectuée.
- Conservez le produit hors de la portée et de la vue des enfants.
- Ne regardez jamais directement le rayon lumineux du plafonnier.
- Ne pointez pas le plafonnier directement dans les yeux d'une personne ou d'un animal.
- Aucune garantie ne pourra être appliquée en cas de mauvaise utilisation.
- Le fabricant décline toute responsabilité en cas de dégâts matériels ou dommages (physiques ou moraux) dus à une mauvaise utilisation et/ou au non-respect des consignes de sécurité.
- Sous réserve de modification et d'erreur !

Consignes importantes pour le traitement des déchets

Cet appareil électronique ne doit **PAS** être jeté dans la poubelle de déchets ménagers. Pour l'enlèvement approprié des déchets, veuillez vous adresser aux points de ramassage publics de votre municipalité.

Les détails concernant l'emplacement d'un tel point de ramassage et des éventuelles restrictions de quantité existantes par jour/mois/année, ainsi que sur des frais éventuels de collecte, sont disponibles dans votre municipalité.

Déclaration de conformité

La société PEARL.GmbH déclare ce produit NC-6855 conforme aux directives actuelles suivantes du Parlement Européen : 2006/95/CE, relative au matériel électrique destiné à être employé dans certaines limites de tension, et 2011/65/UE, relative à la limitation de l'utilisation de certaines substances dangereuses dans les équipements électriques et électroniques.

Kurtasz, A.

Service Qualité
Dipl. Ing. (FH) Andreas Kurtasz

La déclaration de conformité complète du produit est disponible en téléchargement à l'adresse <https://www.pearl.fr/support/notices> ou sur simple demande par courriel à qualite@pearl.fr.