

## Sehr geehrte Kundin, sehr geehrter Kunde,

vielen Dank für den Kauf dieser Deckenleuchte. Lassen Sie diese moderne Origami-Version der klassischen Deckenleuchte gleichsam schwerelos schweben und ihr sanftes Licht verbreiten. Bitte lesen Sie diese Bedienungsanleitung und befolgen Sie die darin aufgeführten Hinweise und Tipps, damit Sie lange Freude an Ihrer neuen Deckenleuchte haben.

### Lieferumfang

- Sockel mit Stromkabel
- 20 Kunststoff-Dreiecke
- Befestigungsclips
- Dübel
- Schraubhaken
- Anleitung

### Reinigung

Entfernen Sie regelmäßig Staub mit einem trockenen, weichen Tuch. Die Lampe muss dabei ausgeschaltet und abgekühlt sein.

### Technische Daten

Sockel: E 27  
 Maximale Leistung: 40 W  
 Kugeldurchmesser: ca. 30 cm  
 Länge des Stromkabels: ca. 1 m

### Sicherheitshinweise

- Diese Bedienungsanleitung dient dazu, Sie mit der Funktionsweise dieses Produktes vertraut zu machen. Bewahren Sie diese Anleitung daher stets gut auf, damit Sie jederzeit darauf zugreifen können.
- Ein Umbauen oder Verändern des Produktes beeinträchtigt die Produktsicherheit. Achtung Verletzungsgefahr!
- Öffnen Sie das Produkt niemals eigenmächtig. Führen Sie Reparaturen nie selbst aus!
- Behandeln Sie das Produkt sorgfältig. Es kann durch Stöße, Schläge oder Fall aus bereits geringer Höhe beschädigt werden.
- Halten Sie das Produkt fern von Feuchtigkeit und extremer Hitze.
- Tauchen Sie das Produkt niemals in Wasser oder andere Flüssigkeiten.
- Technische Änderungen und Irrtümer vorbehalten!

### Wichtige Hinweise zur Entsorgung

Dieses Elektrogerät gehört nicht in den Hausmüll. Für die fachgerechte Entsorgung wenden Sie sich bitte an die öffentlichen Sammelstellen in Ihrer Gemeinde. Einzelheiten zum Standort einer solchen Sammelstelle und über ggf. vorhandene Mengenbeschränkungen pro Tag/Monat/Jahr entnehmen Sie bitte den Informationen der jeweiligen Gemeinde.

### Konformitätserklärung

Hiermit erklärt PEARL.GmbH, dass sich das Produkt NC-6856 in Übereinstimmung mit der Produktsicherheit-Richtlinie 2001/95/EG, der EMV-Richtlinie 2004/108/EG, der R&TTE-Richtlinie 99/5/EG, der Niederspannungsrichtlinie 2006/95/EU und der RoHS-Richtlinie 2011/65/EU befindet.

*Kurtasz, A.*

Leiter Qualitätswesen  
 Dipl. Ing. (FH) Andreas Kurtasz  
 12.05.2014

Die ausführliche Konformitätserklärung finden Sie unter [www.pearl.de](http://www.pearl.de). Klicken Sie unten auf den Link **Support (Handbücher, FAQs, Treiber & Co.)**. Geben Sie anschließend im Suchfeld die Artikelnummer NC-6856 ein.

### Zusammenbauen

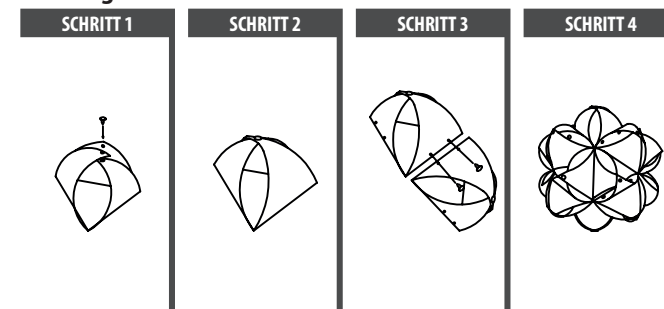
1. & 2. Fügen Sie die Dreiecke mit einem Befestigungsclip an den Ecken zusammen wie abgebildet.
3. Fügen Sie dann jeweils zwei Dreiecke mit zwei Befestigungsclips zusammen (siehe Abbildung).
4. Formen Sie auf diese Weise eine Kugel.
5. Schrauben Sie einen passenden Leuchtkörper in die Fassung ein (E27 / max. 40 W).



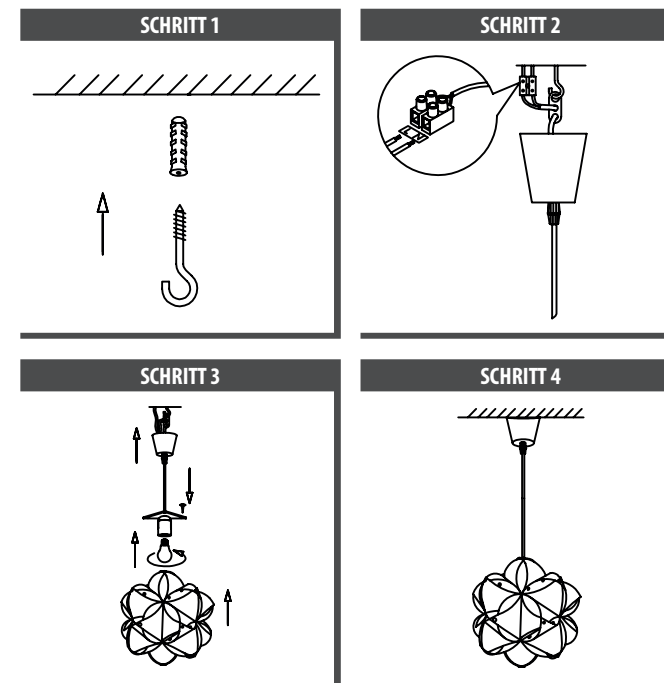
**HINWEIS:**  
 Der Leuchtkörper darf die Kunststoff-Dreiecke nicht berühren.

6. Setzen Sie den Sockel in die Lampe ein und befestigen Sie ihn ebenfalls mit den Clips.

### Aufhängen



**ACHTUNG:**  
 Arbeiten an elektrischen Leitungen und Installationen elektrischer Geräte gehören in die Hände eines Fachmanns. Führen Sie diese Arbeiten nicht selber aus, sondern wenden Sie sich an einen Elektro-Fachbetrieb.



## Chère cliente, cher client,

Nous vous remercions d'avoir choisi cet article. Laissez-vous baigner dans une lumière douce diffusée par cette version en origami moderne de la lampe de plafond classique. Afin d'utiliser au mieux votre nouveau produit, veuillez lire attentivement ce mode d'emploi et respecter les consignes et astuces suivantes.

## Contenu

- Socle avec câble d'alimentation
- 20 triangles en plastique
- Clips de fixation
- Cheville
- Crochet à vis
- Mode d'emploi

## Nettoyage

Enlevez régulièrement la poussière avec un chiffon sec et doux. La lampe doit pour cela être éteinte et froide.

## Caractéristiques techniques

Culot : E 27  
 Puissance maximale : 40 W  
 Diamètre de la boule : env. 30 cm  
 Longueur du câble d'alimentation : env. 1 m

## Consignes de sécurité

- Ce mode d'emploi vous permet de vous familiariser avec le fonctionnement du produit. Conservez-le précieusement afin de pouvoir le consulter en cas de besoin.
- Pour connaître les conditions de garantie, veuillez contacter votre revendeur. Veuillez également tenir compte des conditions générales de vente !
- Veillez à utiliser le produit uniquement comme indiqué dans la notice. Une mauvaise utilisation peut endommager le produit ou son environnement.
- Le démontage ou la modification du produit affecte sa sécurité. Attention, risque de blessure !
- N'ouvrez jamais le produit vous-même. Ne tentez jamais de réparer vous-même le produit !
- Manipulez le produit avec précaution. Un coup, un choc, ou une chute, même de faible hauteur, peut l'endommager.
- N'exposez pas le produit à l'humidité ni à une chaleur extrême. Ne plongez jamais l'appareil dans l'eau ni dans aucun autre liquide.

- Aucune garantie ne pourra être appliquée en cas de mauvaise utilisation.
- Le fabricant décline toute responsabilité en cas de dégâts matériels ou dommages (physiques ou moraux) dus à une mauvaise utilisation et/ou au non-respect des consignes de sécurité.
- Sous réserve de modification et d'erreur !

## Conseils importants concernant le recyclage

Cet appareil électronique ne doit PAS être jeté dans la poubelle de déchets ménagers. Pour l'enlèvement approprié des déchets, veuillez vous adresser aux points de ramassage publics de votre municipalité. Les détails concernant l'emplacement d'un tel point de ramassage et des éventuelles restrictions de quantité existantes par jour/mois/année, ainsi que sur des frais éventuels de collecte, sont disponibles dans votre municipalité.

## Déclaration de conformité

La société PEARL.GmbH déclare ce produit NC-6856 conforme aux directives actuelles suivantes du Parlement Européen : 2001/95/CE, relative à la sécurité générale du produit, 2004/108/CE, concernant la compatibilité électromagnétique, et 2011/65/UE, relative à la limitation de l'utilisation de certaines substances dangereuses dans les équipements électriques et électroniques.

Directeur Service Qualité

Dipl. Ing. (FH) Andreas Kurtasz  
 12.05.2014

## Assemblage

1. & 2. Assemblez les coins des triangles et fixez-les avec un clip de fixation (cf. illustration).
3. Assemblez ensuite à chaque fois deux triangles avec deux clips de fixation (cf. illustration).
4. Formez ainsi une boule.
5. Vissez une ampoule appropriée dans la douille (E27 / max. 40 W).

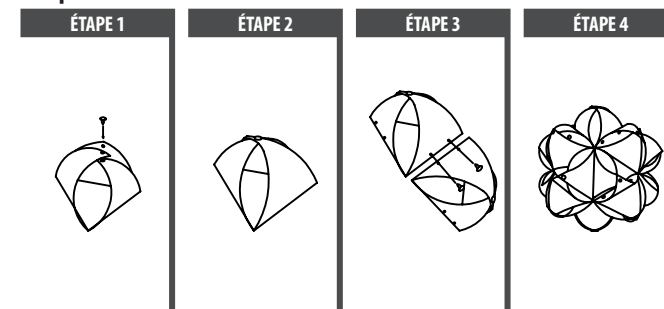


### NOTE :

L'ampoule ne doit surtout pas être en contact avec les triangles en plastique.

6. Placez le socle dans la lampe et fixez-le également avec des clips.

## Suspendre



### ATTENTION :

Les travaux sur des lignes électriques et l'installation d'appareils électriques doivent être effectués par un spécialiste. N'effectuez jamais ce travail vous-même si vous n'êtes pas qualifié, mais adressez-vous à un électricien.

