

Sehr geehrte Kundin, sehr geehrter Kunde,

vielen Dank für den Kauf dieses Notebooktisches. Mit diesem praktischen Tisch haben Sie immer die richtige Unterlage für Ihr Notebook dabei und können die wertvolle Hardware mit den eingebauten Lüftern gleichzeitig kühlen.

Bitte lesen Sie diese Bedienungsanleitung aufmerksam durch und beachten Sie die aufgeführten Hinweise und Tipps, damit Sie Ihren Notebooktisch optimal einsetzen können.

Lieferumfang

- Notebooktisch
- USB-Kabeltrommel
- Bedienungsanleitung

Verwendung

Drücken Sie die Taste zum Lösen der Halteverriegelung an der abgerundeten Seite des Tisches und klappen Sie ihn auseinander.

Klappen Sie dann die Tischbeine aus und sichern Sie sie mit den Halteriegeln. Über die seitlich an den Beinen angebrachten Drucktasten kann die Höhe eingestellt werden.

Entnehmen Sie die USB-Kabeltrommel und schließen Sie sie an den USB-Port des Tisches und an einen freien Port Ihres Computers/ Notebooks an.

Klappen Sie bei Bedarf die Winkelablage des Tisches aus, wenn Sie Ihr Notebook leicht angewinkelt auf dem Tisch platzieren wollen.

Wenn Sie den Tisch nicht benötigen, klappen Sie ihn einfach wieder zusammen. So kann er problemlos im Gepäck verstaut werden.

Tisch aufklappen

1.



2.



3.



4.



Tisch zusammen klappen

1.



2.



3.



4.



Sicherheitshinweise

- Diese Bedienungsanleitung dient dazu, Sie mit der Funktionsweise dieses Produktes vertraut zu machen. Bewahren Sie diese Anleitung daher gut auf, damit Sie jederzeit darauf zugreifen können.
- Ein Umbauen oder Verändern des Produktes beeinträchtigt die Produktsicherheit. Achtung Verletzungsgefahr!
- Öffnen Sie das Produkt niemals eigenmächtig. Führen Sie Reparaturen nie selbst aus!
- Behandeln Sie das Produkt sorgfältig. Es kann durch Stöße, Schläge oder Fall aus bereits geringer Höhe beschädigt werden.
- Halten Sie das Produkt fern von Feuchtigkeit und extremer Hitze.
- Tauchen Sie das Produkt niemals in Wasser oder andere Flüssigkeiten.

- Technische Änderungen und Irrtümer vorbehalten!

Wichtige Hinweise zur Entsorgung

Dieses Elektrogerät gehört **nicht** in den Hausmüll. Für die fachgerechte Entsorgung wenden Sie sich bitte an die öffentlichen Sammelstellen in Ihrer Gemeinde. Einzelheiten zum Standort einer solchen Sammelstelle und über ggf. vorhandene Mengenbeschränkungen pro Tag/Monat/Jahr entnehmen Sie bitte den Informationen der jeweiligen Gemeinde.

Konformitätserklärung

Hiermit erklärt PEARL.GmbH, dass sich das Produkt NC-7016 in Übereinstimmung mit der RoHS-Richtlinie 2011/65/EU und der EMV-Richtlinie 2014/30/EU befindet.

Kurtasz, A.

Qualitätsmanagement
Dipl. Ing. (FH) Andreas Kurtasz
03.11.2016

Die ausführliche Konformitätserklärung finden Sie unter www.pearl.de/support. Geben Sie dort im Suchfeld die Artikelnummer NC-7016 ein.

Informationen und Antworten auf häufige Fragen (FAQs) zu vielen unserer Produkte sowie ggfs. aktualisierte Handbücher finden Sie auf der Internetseite:

www.general-office.de

Geben Sie dort im Suchfeld die Artikelnummer oder den Artikelnamen ein.

Chère cliente, cher client,

Nous vous remercions d'avoir choisi cette station de travail pour ordinateur portable. Très pratique, elle vous permet de disposer en permanence d'un support de travail pour votre ordinateur portable et rafraîchit simultanément votre matériel grâce aux ventilateurs intégrés.

Afin d'utiliser au mieux votre nouveau produit, veuillez lire attentivement ce mode d'emploi et respecter les consignes et astuces suivantes.

Contenu

- Station de travail
- Enrouleur de câble USB
- Mode d'emploi

Utilisation

Appuyez sur les boutons du dispositif de blocage situés sur les bords de la station de travail et déployez-la.

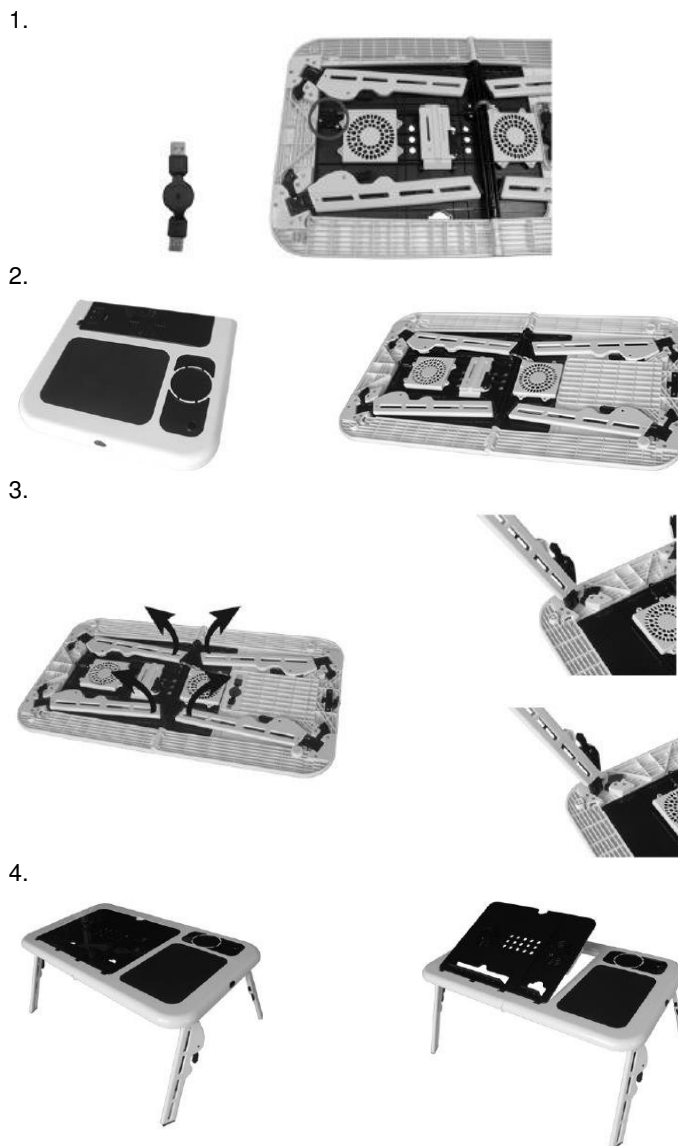
Dépliez ensuite les pieds et assurez-vous qu'ils sont bien enclenchés et bloqués. Les boutons situés sur les côtés des pieds vous permettent de régler la hauteur de la station de travail.

Déroulez le câble USB puis connectez le port USB de la tablette à un port USB libre de votre ordinateur portable.

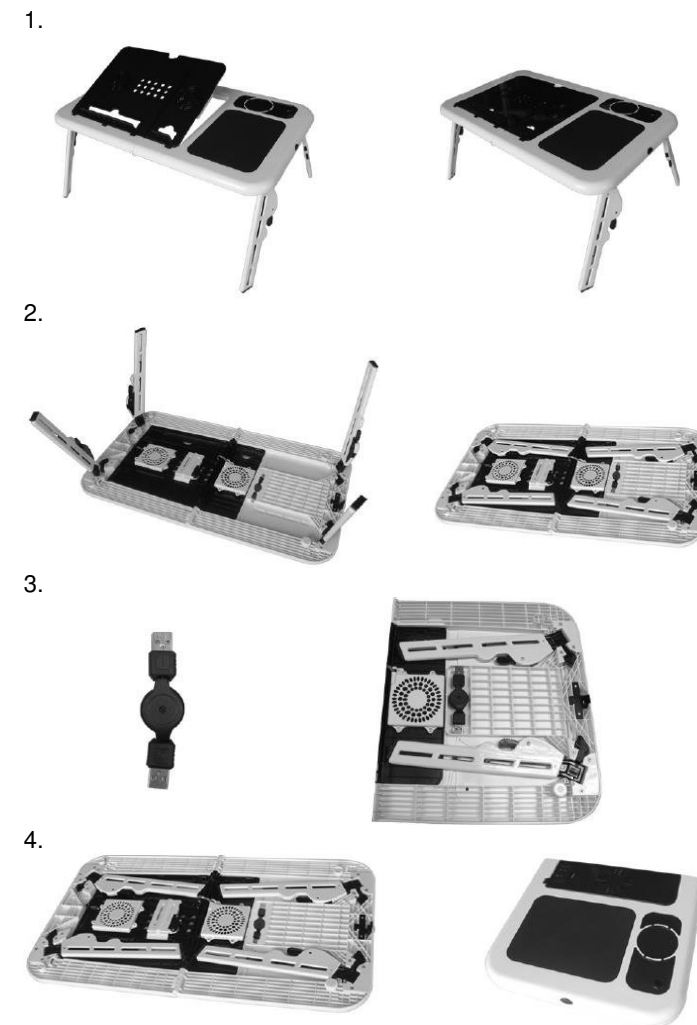
Si nécessaire, relevez le plateau inclinable de la station de travail pour que votre ordinateur soit mieux orienté et votre position plus agréable.

Lorsque vous n'avez plus besoin de la station de travail, repliez-la. Elle pourra ainsi être rangée plus facilement.

Déplier la station de travail



Replier la station de travail



Consignes de sécurité

- Ce mode d'emploi vous permet de vous familiariser avec le fonctionnement du produit. Conservez-le précieusement afin de pouvoir le consulter en cas de besoin.
- Pour connaître les conditions de garantie, veuillez contacter votre revendeur. Veuillez également tenir compte des conditions générales de vente !
- Veillez à utiliser le produit uniquement comme indiqué dans la notice. Une mauvaise utilisation peut endommager le produit ou son environnement.
- Le démontage ou la modification du produit affecte sa sécurité. Attention, risque de blessure !
- N'ouvrez jamais l'appareil, sous peine de perdre toute garantie. Ne tentez jamais de réparer vous-même le produit !
- Manipulez le produit avec précaution. Un coup, un choc, ou une chute, même de faible hauteur, peut l'endommager.
- N'exposez pas le produit à l'humidité ni à une chaleur extrême.
- Ne plongez jamais le produit dans l'eau ni dans aucun autre liquide.
- Conservez le produit hors de la portée des enfants !
- Surveillez les enfants pour vous assurer qu'ils ne jouent pas avec l'appareil.
- Aucune garantie ne pourra être appliquée en cas de mauvaise utilisation.
- Le fabricant décline toute responsabilité en cas de dégâts matériels ou dommages (physiques ou moraux) dus à une mauvaise utilisation et/ou au non-respect des consignes de sécurité.
- Sous réserve de modification et d'erreur !

Consignes importantes concernant le traitement des déchets

Cet appareil électronique ne doit **pas** être jeté dans la poubelle de déchets ménagers. Pour l'enlèvement approprié des déchets, veuillez vous adresser aux points de ramassage publics de votre municipalité.

Les détails concernant l'emplacement d'un tel point de ramassage et des éventuelles restrictions de quantité existantes par jour/mois/année, ainsi que sur des frais éventuels de collecte, sont disponibles dans votre municipalité.

Déclaration de conformité

La société PEARL.GmbH déclare ce produit NC-7016 conforme aux directives actuelles suivantes du Parlement Européen : 2011/65/UE, relative à la limitation de l'utilisation de certaines substances dangereuses dans les équipements électriques et électroniques, et 2014/30/UE, concernant la compatibilité électromagnétique.



Service Qualité
Dipl. Ing. (FH) Andreas Kurtasz
03.11.2016