

Sehr geehrte Kundin, sehr geehrter Kunde,

vielen Dank für den Kauf dieser Hängematte mit Metallgestell. Mit dieser fröhlich-bunten Hängematte ist Urlaubsfeeling garantiert. Durch das robuste Metallgestell lässt sie sich so gut wie überall platzieren und erspart Ihnen die Suche nach geeigneten Palmen oder Bäumen. So lässt es sich ganz einfach in der Matte sanft und sicher hin- und herschaukeln.

Bitte lesen Sie diese Bedienungsanleitung aufmerksam durch und beachten Sie die aufgeführten Hinweise und Tipps, damit Sie die Hängematte mit Metallgestell optimal einsetzen können.

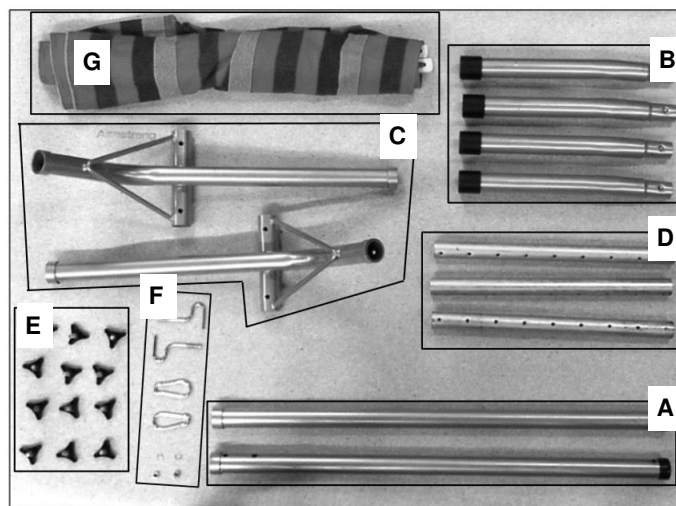
Lieferumfang

- Stoffliege
- 3 x Verbindungsrohr
- 4 x Standfuß
- 2 x Standfußhalterung
- 2 x Haken
- 2 x Karabinerhaken
- 2 x Unterlegscheiben
- 2 x Mutter
- 12 x Fixierschraube
- Bedienungsanleitung

Technische Daten

Belastbarkeit	bis 135 kg
Liegefläche	210 x 100 cm
Verstellbare Länge	280-350 cm
Verstellbare Höhe	100-130 cm
Breite	100 cm

Produktdetails



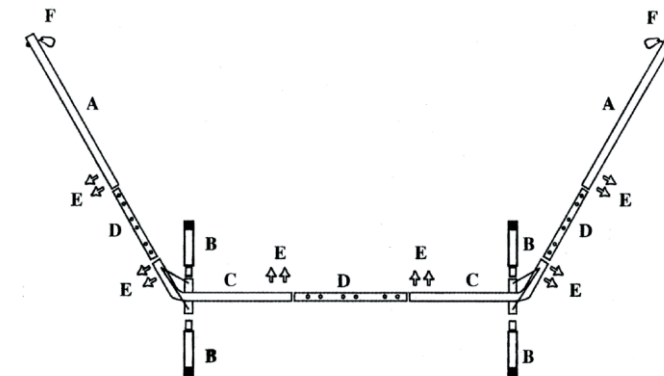
Vor der ersten Verwendung

Bauen Sie das Hängemattengestell immer sorgfältig nach der Anleitung auf. Gesteckte Rohrverbindungen sollten Sie vor dem Zusammenstecken ölen. Das schadet der Stabilität nicht, ermöglicht es Ihnen aber, im Herbst das Gestell wieder zu demontieren. Ungeölt kann es passieren, dass es sich so fest verbindet, dass Sie es nur schwer auseinander bekommen.

Aufbau

1. Beginnen Sie mit den Füßen des Gestells, verbinden Sie dazu jeweils die Teile B und C miteinander. Beachten Sie, dass die gebogenen Enden der Teile C nach der Montage nach oben zeigen. Die Teile B müssen so an die Teile C montiert werden, dass sie nach unten gebogen sind.
2. Verbinden Sie nun beide C-Bauteile mit dem Verbindungsstück D. Befestigen Sie dieses mit jeweils zwei Schrauben E. Für optimalen Liegekomfort und Spannung der Hängematte sollte das Verbindungsstück D an dessen äußersten Löchern angebracht werden.
3. Als nächstes befestigen Sie die Teile C und A miteinander, hierzu benötigen Sie erneut jeweils ein Verbindungsstück D, das mit den Schrauben E befestigt wird. Für ein angenehmes Liegen und ein einfaches Spannen der Hängematte wird empfohlen, jeweils zwei Löcher im Verbindungsstück D frei zu lassen.

4. Zu guter Letzt schieben Sie die beiden Haken F in die dafür vorgesehenen Öffnungen und befestigen diese jeweils mit einer Unterlegscheibe und einer Mutter. Die Hängematte ist nun einsatzbereit.



Größeneinstellung



HINWEIS:

Es gibt keine Grundeinstellung, die allen passt. Die richtige Größeneinstellung muss individuell durch Versuche ermittelt werden.

Zum Verstellen der Größe und Breite können Sie ganz einfach die Stangen A mit den Bauteilen C dichter zusammen schrauben oder weiter auseinander ziehen. Dazu lösen Sie einfach die Schrauben E und ziehen Sie bei gewünschter Höhe wieder fest. Dasselbe gilt für die Breite, je nach Wunsch schieben Sie die Teile C entweder näher zusammen oder ziehen sie auseinander.

Verwendung

Platzieren Sie das Hängemattengestell auf einem ebenen und festen Untergrund. Wenn die Grundfläche, auf der das Hängemattengestell stehen soll, nicht diesen Anforderungen entspricht, wird dieses umkippen. Es kann durch die ungleichmäßige Belastung sogar kaputtgehen. Gleichen Sie also Unebenheiten aus und legen eventuell Gehwegplatten aus. Das Hängemattengestell besteht aus einem Fußteil, dessen Gewicht meistens gering ist im Verhältnis zum Gewicht, das in der Matte sein wird. Aus diesem Grund darf die Hängematte nicht zu weit oben angebracht werden, damit der Schwerpunkt nicht zu hoch angesiedelt ist. Verlagern Sie den Schwerpunkt,

indem Sie die Hängematte weniger spannen und diese so in der Mitte durchhängen kann.

Sicherer Einstieg

Steigen Sie am besten breitbeinig auf die Hängematte. Setzen Sie sich nicht nur auf eine Seite, dann kann die Hängematte leicht umkippen.



Sichere Verwendung

Legen Sie sich so in die Hängematte, dass Sie eine möglichst große Fläche belegen. Wenn Sie nur schmal in der Mitte liegen, hat die Hängematte eine geringe Stabilität und kann leicht umkippen.



Sicherheitshinweise

- Diese Bedienungsanleitung dient dazu, Sie mit der Funktionsweise dieses Produktes vertraut zu machen. Bewahren Sie diese Anleitung daher gut auf, damit Sie jederzeit darauf zugreifen können.
- Ein Umbauen oder Verändern des Produktes beeinträchtigt die Produktsicherheit. Achtung Verletzungsgefahr!
- Halten Sie das Produkt fern von Feuchtigkeit und extremer Hitze.
- Belegen Sie eine möglichst große Liegefläche auf der Hängematte.
- Setzen Sie sich nicht nur auf eine Seite – Umkipp-Gefahr!
- Technische Änderungen und Irrtümer vorbehalten!

Informationen und Antworten auf häufige Fragen (FAQs) zu vielen unserer Produkte sowie ggfs. aktualisierte Handbücher finden Sie auf der Internetseite:

www.sempotec.com

Geben Sie dort im Suchfeld die Artikelnummer oder den Artikelnamen ein.

Chère cliente, cher client,

Nous vous remercions d'avoir choisi ce hamac avec structure. Créez une atmosphère vacancière avec ce hamac coloré. Installez-le où vous voulez grâce à sa structure métallique robuste ; vous n'avez même pas besoin de chercher deux arbres ou palmiers adéquats. Le hamac se charge ensuite de vous bercer doucement.

Afin d'utiliser au mieux votre nouveau produit, veuillez lire attentivement ce mode d'emploi et respecter les consignes et astuces suivantes.

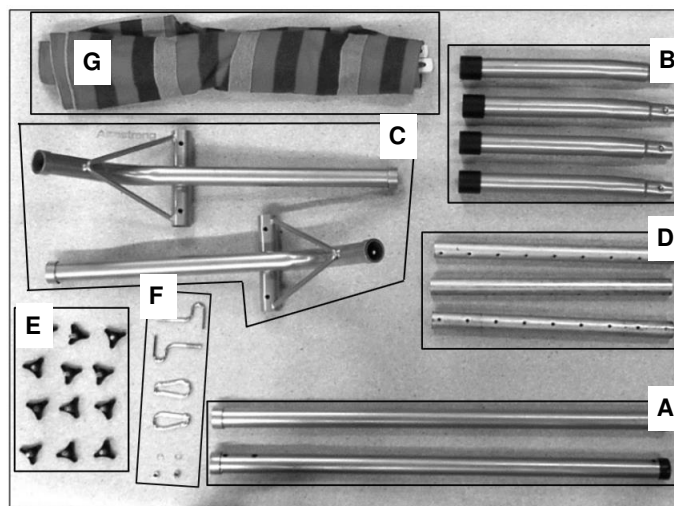
Contenu

- Tissu
- 3 tubes de raccordement
- 4 pieds de support
- 2 supports pour pied
- 2 crochets
- 2 mousquetons
- 2 rondelles
- 2 écrous
- 12 vis de fixation
- Mode d'emploi

Caractéristiques techniques

Capacité de charge	Jusqu'à 135 kg
Surface de couchage	210 x 100 cm
Longueur réglable	280 - 350 cm
Hauteur réglable	100 - 130 cm
Largeur	100 cm

Description du produit

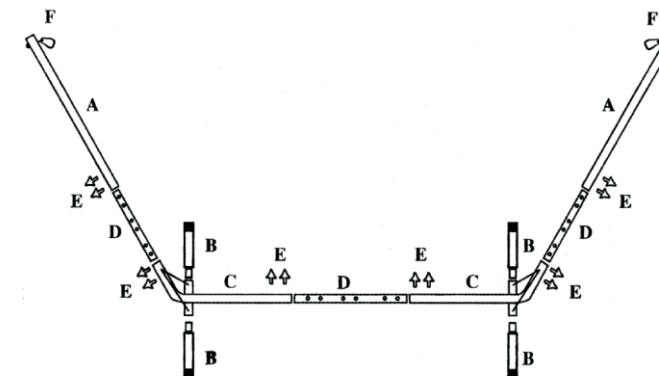


Avant la première utilisation

Montez la structure pour hamac avec précaution, en respectant bien les instructions. Nous recommandons de lubrifier les jonctions des tubes avant de les assembler. Cela n'influence pas la stabilité, mais vous permet de mieux démonter la structure en automne. Si les tubes n'ont pas été huilés, il se peut que vous ne puissiez pas les désolidariser.

Montage

1. Commencez avec les pieds de la structure : assemblez les éléments B avec les éléments C. Notez que les extrémités courbées des éléments C doivent être orientées vers le haut après le montage. Les éléments B doivent être montés sur les éléments C. Leur courbe doit être en-dessous.
2. Assemblez les deux éléments C avec le raccord D. Fixez ce dernier à l'aide de deux vis E de chaque côté. Pour un confort et une tension du hamac optimaux, le raccord D doit être installé sur le trou le plus à l'extérieur.
3. Assemblez ensuite les éléments C et A ; pour ce faire, vous devez à nouveau placer un raccord D de chaque côté, et le fixer avec des vis E. Pour plus de confort et pour tendre le hamac, nous vous recommandons de laisser deux trous libres dans le raccord D à chaque fois.
4. Enfin, insérez les deux crochets F dans les ouvertures prévues à cet effet et fixez-les avec une rondelle et un écrou à chaque fois. Le hamac est alors prêt à l'emploi.



Ajustement de la taille



NOTE :

Il n'existe pas de taille unique susceptible de convenir à tout le monde. La bonne taille doit être réglée individuellement avec des essais.

Pour régler la longueur et la largeur, il vous suffit de jouer avec le vissage des barres A avec les éléments C, en les rapprochant ou les éloignant. Pour cela, il vous suffit de dévisser les vis E et de tirer les barres jusqu'à obtenir la hauteur voulue. Procédez de même pour la largeur : éloignez ou rapprochez les éléments C pour ajuster selon vos besoins.

Utilisation

Placez la structure du hamac sur une surface plane, dure et stable. Si le sol choisi pour placer la structure du hamac ne répond pas à ces conditions, celle-ci risque de se renverser. Une masse répartie de façon irrégulière peut également l'endommager. Si le sol n'est pas plan, tentez de combler les aspérités, par exemple à l'aide de pavés. La structure de hamac est constituée d'un pied d'un poids inférieur à celui se trouvant dans le hamac. Pour cette raison, ne placez pas le hamac trop haut, afin de ne pas situer le centre de gravité trop haut. Déplacez le centre de gravité en détendant un peu le hamac et en faisant s'infléchir ce dernier vers le milieu.

Monter sans risque

De préférence, montez sur le hamac avec les jambes écartées. Ne vous asseyez pas uniquement sur un côté, sinon le hamac risque de basculer.



Utilisation sécurisée

Installez-vous dans le hamac de façon à occuper la plus grande surface possible. Si vous n'occupez qu'une surface étroite au milieu du hamac, sa stabilité peut diminuer et il risque de basculer facilement.



Consignes de sécurité

- Ce mode d'emploi vous permet de vous familiariser avec le fonctionnement du produit. Conservez précieusement ce mode d'emploi afin de pouvoir le consulter en cas de besoin.
- Pour connaître les conditions de garantie, veuillez contacter votre revendeur. Veuillez également tenir compte des conditions générales de vente !
- Veillez à utiliser le produit uniquement comme indiqué dans la notice. Une mauvaise utilisation peut endommager le produit ou son environnement.
- Le démontage ou la modification du produit affecte sa sécurité. Attention : risque de blessures !
- N'exposez pas le produit à l'humidité ni à une chaleur extrême.
- Installez-vous dans le hamac de façon à occuper la plus grande surface possible.
- Ne vous asseyez pas uniquement sur un côté, sinon le hamac : risque de basculement.
- Surveillez les enfants pour vous assurer qu'ils ne jouent pas avec l'appareil.
- Aucune garantie ne pourra être appliquée en cas de mauvaise utilisation.
- Le fabricant décline toute responsabilité en cas de dégâts matériels ou dommages (physiques ou moraux) dus à une mauvaise utilisation et/ou au non-respect des consignes de sécurité.
- Sous réserve de modification et d'erreur !