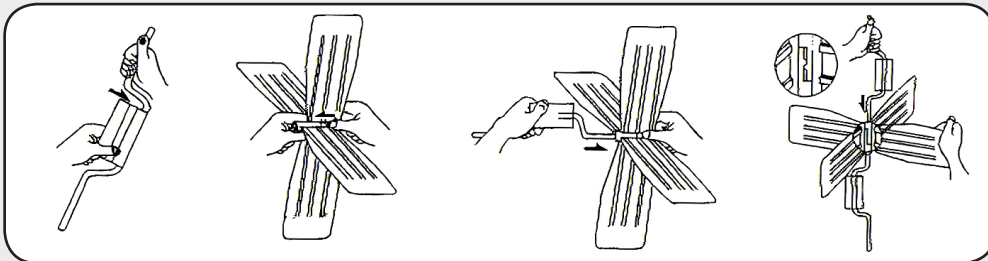


Sehr geehrte Kunden,

vielen Dank für den Kauf des aufblasbaren Tretbootes „Comfort“. Jetzt können Sie bequem auf dem See in der Sonne relaxen.
Bitte beachten Sie die folgenden Hinweise und Tipps, damit Sie das aufblasbare Tretboot optimal verwenden können.

Verwendung

1. Blasen Sie zuerst das Tretboot und das Luftkissen mit einer geeigneten Luftpumpe auf.
2. Das Luftkissen können Sie mit einem Klettanschluss am Tretboot befestigen.
3. Verbinden Sie die Paddel miteinander und stecken Sie dann die Paddel an die Halterung am Tretboot. Beachten Sie für den Zusammenbau bitte die Zeichnung unten.



Wichtige Hinweise

- Blasen Sie das Tretboot nicht mit dem Mund auf. Verwenden Sie hierzu eine geeignete Luftpumpe.
- Stellen Sie sicher, dass beim Aufblasen und bei der Verwendung des Tretbootes keine spitzen Gegenstände in der Nähe sind.



ACHTUNG:

Das aufblasbare Tretboot ist nicht als Schwimmhilfe für Nichtschwimmer und Kinder geeignet.

Sicherheitshinweise & Gewährleistung

- Diese Bedienungsanleitung dient dazu, Sie mit der Funktionsweise dieses Produktes vertraut zu machen. Bewahren Sie diese Anleitung daher stets gut auf, damit Sie jederzeit darauf zugreifen können.
- Sie erhalten bei Kauf dieses Produktes zwei Jahre Gewährleistung auf Defekt bei sachgemäßem Gebrauch. Bitte beachten Sie auch die allgemeinen Geschäftsbedingungen!
- Bitte verwenden Sie das Produkt nur in seiner bestimmungsgemäßen Art und Weise. Eine anderweitige Verwendung führt eventuell zu Beschädigungen am Produkt oder in der Umgebung des Produktes.
- Behandeln Sie das Produkt sorgfältig.
- Halten Sie das Produkt fern von spitzen Gegenständen und extremer Hitze.



ACHTUNG:

*Es wird keine Haftung für Folgeschäden übernommen.
Technische Änderungen und Irrtümer vorbehalten!*

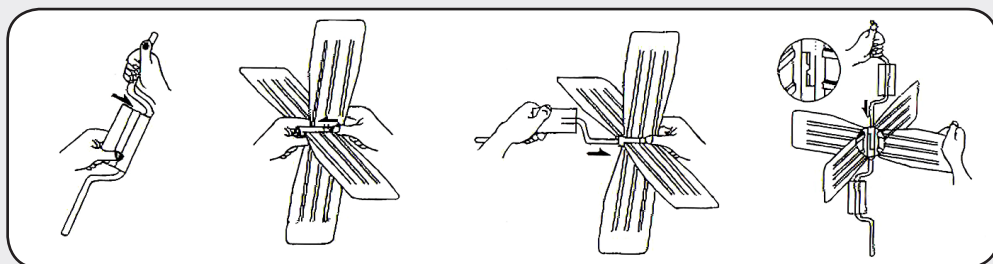
Chère cliente, cher client,

Nous vous remercions pour l'achat de cet article. Promenez-vous à la surface des lacs et relaxez-vous confortablement au soleil !

Afin d'utiliser au mieux votre nouveau produit, veuillez lire attentivement ce mode d'emploi et respecter les consignes et astuces suivantes.

Utilisation

1. Gonflez tout d'abord le pédalo et le coussin d'air à l'aide d'une pompe appropriée.
2. Vous pouvez fixer le coussin au pédalo à l'aide d'une bande scratch.
3. Reliez les pédales à la roue, puis fixez le tout aux supports prévus à cet effet. Référez-vous au schéma ci-dessous pour le montage du pédalo.



Consignes importantes

- Pour votre santé, ne gonflez pas le pédalo avec votre bouche. Utilisez de préférence une pompe à air adaptée.
- Pendant le gonflage et lors de l'utilisation du pédalo, assurez-vous qu'aucun objet pointu ne se trouve à proximité.



ATTENTION :

Ce pédalo gonflable ne doit pas être utilisé par des personnes ne sachant pas nager, ni par des enfants sans surveillance. Ceux-ci doivent rester près du rivage.

Après une longue exposition au soleil, ne plongez pas directement dans l'eau : prenez le temps de vous mouiller légèrement le corps avant d'entrer lentement dans l'eau.

Consignes de sécurité

- Ce mode d'emploi vous permet de vous familiariser avec le fonctionnement du produit. Conservez-le afin de pouvoir le consulter en cas de besoin.
- Concernant les conditions de garantie, veuillez contacter votre revendeur. Veuillez également tenir compte des conditions générales de vente !
- Veillez à utiliser le produit uniquement comme indiqué dans la notice. Une mauvaise utilisation peut endommager le produit ou son environnement.
- Manipulez le produit avec précaution.
- Maintenez le produit loin de tout objet pointu et ne l'exposez pas à une chaleur extrême.



ATTENTION:

Le fabricant décline toute responsabilité en cas de dégâts dus à une mauvaise utilisation.

Sous réserve de modification et d'erreur !