

## Sehr geehrte Kundin, sehr geehrter Kunde,

vielen Dank für den Kauf dieses originellen Weihnachtsbaumes. Mit diesem dekorativen Weihnachtsbaum verbreiten Sie in jedem Raum besinnliche Weihnachtsstimmung.

Bitte lesen Sie diese Bedienungsanleitung aufmerksam durch und befolgen Sie die Hinweise und Tipps, damit Sie Ihren neuen Weihnachtsbaum optimal einsetzen können.

## Lieferumfang

- Ständer
- Weihnachtsbaum (dreiteilig)
- Bedienungsanleitung

## Produktvarianten

NC-8189: Künstlicher Weihnachtsbaum, 180 cm, 1071 PE-Spitzen, mit Ständer, grün

NC-8608: Künstlicher Weihnachtsbaum, 180 cm, 1071 PE-Spitzen, mit Ständer, weiß

NXC-8609: Künstlicher Weihnachtsbaum, 180 cm, 765 Spitzen, mit Metallfuß, rosa

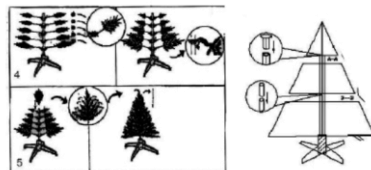
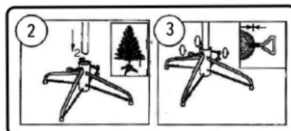


## ACHTUNG!

**Halten Sie den Weihnachtsbaum fern von jeglicher Zünd- und Hitzequelle sowie offenem Feuern. Er ist nicht für echte Kerzen geeignet!**

## Aufbau

1. Stellen Sie den Metallständer auf eine ebene Fläche.
2. Stecken Sie die drei Stammteile zusammen, indem Sie sie mit dem größten Teil beginnen. Dann setzen Sie das mittlere Teil und zum Abschluss das Stammteil mit der Baumspitze in den Stamm ein.
3. Stecken Sie den Stamm in den Metallständer und fixieren Sie diesen mit den Schrauben.



## Sicherheitshinweise

- Diese Bedienungsanleitung dient dazu, Sie mit der Funktionsweise dieses Produktes vertraut zu machen. Bewahren Sie diese Anleitung daher gut auf, damit Sie jederzeit darauf zugreifen können.
- Ein Umbauen oder Verändern des Produktes beeinträchtigt die Produktsicherheit. Achtung Verletzungsgefahr!
- Führen Sie Reparaturen nie selbst aus!
- Behandeln Sie das Produkt sorgfältig. Es kann durch Stöße, Schläge oder Fall aus bereits geringer Höhe beschädigt werden.
- Halten Sie das Produkt fern von extremer Hitze und offenem Feuer.
- Tauchen Sie das Produkt niemals in Wasser oder andere Flüssigkeiten.
- Technische Änderungen und Irrtümer vorbehalten.

Informationen und Antworten auf häufige Fragen (FAQs) zu vielen unserer Produkte sowie ggfs. aktualisierte Handbücher finden Sie auf der Internetseite:

**[www.infactory.me](http://www.infactory.me)**

Geben Sie dort im Suchfeld die Artikelnummer oder den Artikelnamen ein.

## Chère cliente, cher client,

Nous vous remercions d'avoir choisi ce sapin de Noël artificiel. Décorez chaleureusement votre intérieur pour les fêtes de fin d'année !

Afin d'utiliser au mieux votre nouveau produit, veuillez lire attentivement ce mode d'emploi et respecter les consignes et astuces suivantes.

## Contenu

- Support
- Sapin de Noël (3 éléments)
- Mode d'emploi

## Variantes du produit

NC8189 : sapin de Noël artificiel, coloris vert

NC8608 : sapin de Noël artificiel, coloris blanc

NC8609 : sapin de Noël artificiel, coloris rose

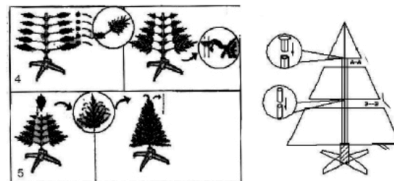
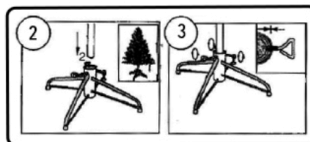


## ATTENTION !

**Maintenez le sapin loin de tout objet inflammable, de toute source de chaleur ou de tout foyer ouvert (cheminée, etc.). Ce produit ne doit pas être utilisé avec bougies traditionnelles ! (Utilisez uniquement des bougies à LED)**

## Montage

1. Placez le support métallique sur une surface plane et stable.
2. Assemblez les trois parties du tronc en commençant par l'élément le plus grand. Insérez ensuite l'élément central, puis fixez au tronc le dernier élément, contenant la pointe de l'arbre.
3. Placez le tronc dans le support métallique et fixez-le à l'aide des vis.



## Consignes de sécurité

- Ce mode d'emploi vous permet de vous familiariser avec le fonctionnement du produit. Conservez précieusement ce mode d'emploi afin de pouvoir le consulter en cas de besoin.

- Pour connaître les conditions de garantie, veuillez contacter votre revendeur. Veuillez également tenir compte des conditions générales de vente !
- Veillez à utiliser le produit uniquement comme indiqué dans la notice. Une mauvaise utilisation peut endommager le produit ou son environnement.
- Le démontage ou la modification du produit affecte sa sûreté. Attention : risque de blessures !
- Ne tentez jamais de réparer vous-même le produit !
- Manipulez le produit avec précaution. Un coup, un choc, ou une chute, même de faible hauteur, peut l'endommager.
- Maintenez le produit à l'écart de la chaleur extrême, des flammes et des foyers ouverts.
- Ne plongez jamais l'appareil dans l'eau ni dans aucun autre liquide.
- Ce produit n'est pas un jouet, ne laissez pas les enfants l'utiliser sans surveillance.
- Aucune garantie ne pourra être appliquée en cas de mauvaise utilisation.
- Le fabricant décline toute responsabilité en cas de dégâts matériels ou dommages (physiques ou moraux) dus à une mauvaise utilisation et/ou au non-respect des consignes de sécurité.
- Sous réserve de modification et d'erreur !