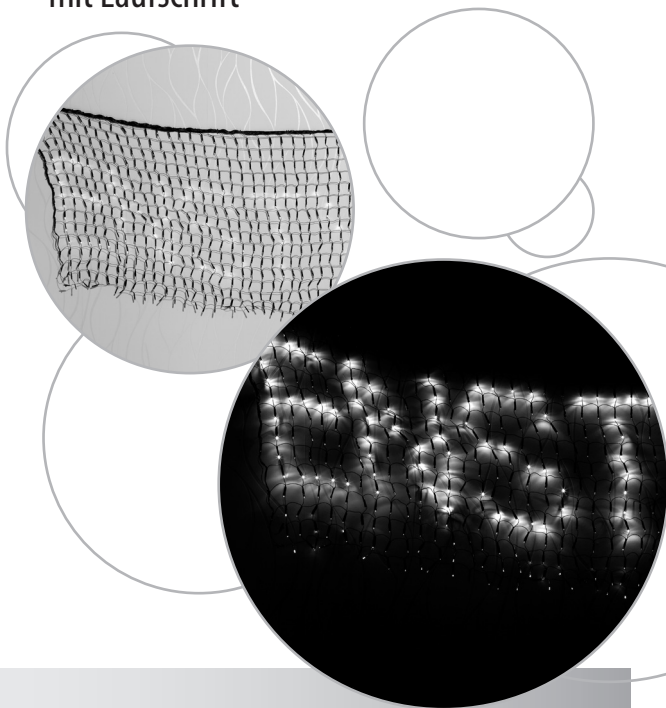




NC-9171-675

Programmierbares LED-Lichternetz mit Laufschrift





Inhalt

Lieferumfang.....	4
Zusätzlich benötigt	4
Technische Daten.....	4
Inbetriebnahme	4
Verwendung der Programmiersoftware <i>SutuLED</i>	5
Sicherheitshinweise	9
Wichtige Hinweise zur Entsorgung	9
Konformitätserklärung.....	10

Sehr geehrte Kundin, sehr geehrter Kunde,

vielen Dank für den Kauf dieses programmierbaren LED-Lichternetzes mit Laufschrift. Mit der dazugehörigen Software können Sie Ihre Grüße ganz einfach programmieren und sorgen so für eine eindrucksvolle und sehr individuelle Beleuchtung.

Bitte lesen Sie diese Bedienungsanleitung aufmerksam durch und beachten Sie die aufgeführten Hinweise und Tipps, damit Sie Ihr neues Lichternetz optimal einsetzen können.

Lieferumfang

Das LED-Lichternetz wird als Einheit, bestehend aus LED-Lichternetz, Steuergerät und Transformator geliefert.

- LED-Lichternetz
- Software-CD
- USB-Kabel
- Bedienungsanleitung

Zusätzlich benötigt

- USB-Speicherstick

Technische Daten

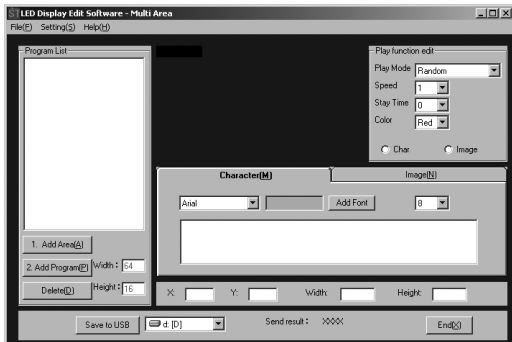
- Maße (B x H): ca. 184 cm x 96 cm
- Leuchtmittel: 512 LEDs
- Netzteil: Eingang: 220-240 V / 50 Hz
Ausgang: 5 V / 2000 mA
- Schutzart: IP44 (für den Außenbereich geeignet)
- Betriebstemperatur: -10°C bis 60°C
- Durchschnittlicher Verbrauch: 6 Watt
- Anwendung: Innen- und Außenbereich

Inbetriebnahme

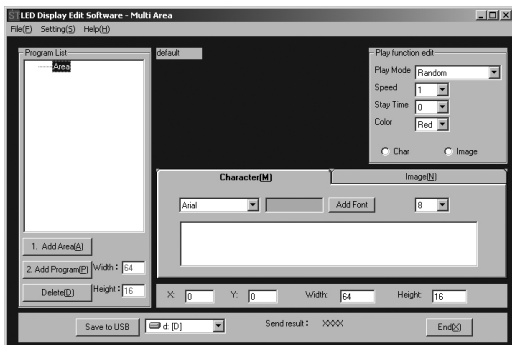
1. Bringen Sie das Lichternetz an einem Ort Ihrer Wahl an. Sie können es sowohl im Innen- als auch im Außenbereich einsetzen.
2. Programmieren Sie auf Ihrem Computer mit der mitgelieferten Software **SutuLED** Ihre ganz persönliche Weihnachtsbotschaft.

Verwendung der Programmiersoftware *SutuLED*

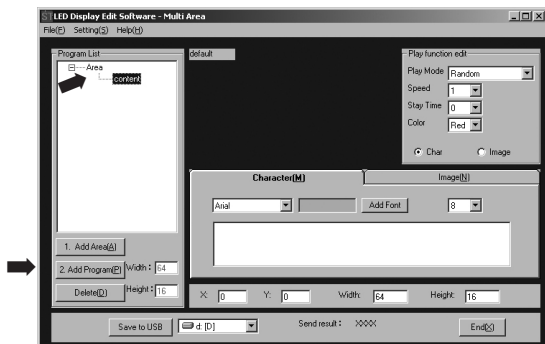
1. Installieren Sie die mitgelieferte Programmiersoftware auf Ihrem Computer.



2. Klicken Sie auf die Taste **Fläche hinzufügen**. In der **Programmliste** wird nun eine neue **Fläche** angezeigt.



3. Klicken Sie **Fläche** an, dann auf die Taste **Programm hinzufügen** und anschließend auf das (+) vor **Fläche**. Nun erscheint der Unterordner **Inhalt**.



HINWEIS

Sie können mehrere Inhaltsordner hinzufügen und diese separat programmieren, indem Sie die einzelnen Ordner anklicken und die gewünschten Einstellungen vornehmen.



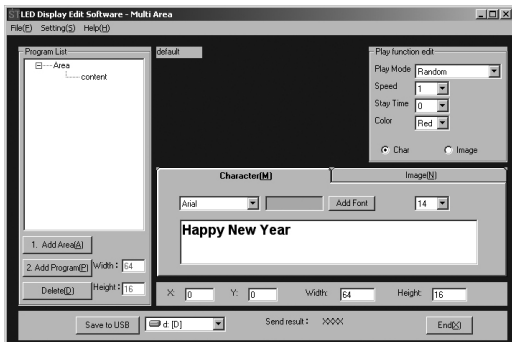
HINWEIS

Wenn Sie längere Texte programmieren möchten, kann es hilfreich sein, diese in mehrere kurze Einheiten aufzuteilen. Fügen Sie einer Fläche mehrere Programme hinzu. Verteilen Sie die Satzteile auf die einzelnen **Inhalt**-Einträge unter der Fläche. Sie werden dann nacheinander abgespielt.

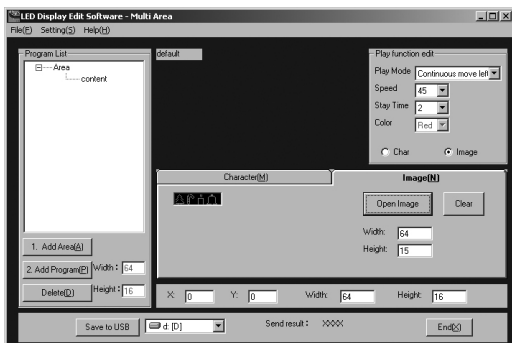
4. Wählen Sie im Fenster **Abspielmodus bearbeiten** die gewünschten Einstellungen:

Abspielmodus	Sie können hier verschiedene Abspielmodi einstellen.
Geschwindigkeit	Stellen Sie hier die Geschwindigkeit ein, mit der der Text bzw. das Bild angezeigt wird. Beachten Sie, je höher die Zahl ist, umso langsamer ist die Anzeige.
Verweilzeit	Stellen Sie hier die Verweildauer der Text- und Bildanzeige ein.
Buchstaben	Wählen Sie diese Einstellung, wenn Sie einen Text programmieren wollen.
Bild	Wählen Sie diese Einstellung, wenn Sie ein Bild programmieren wollen.

5. Wählen Sie nun im unteren Feld die Schriftart und Schriftgröße aus. Tippen Sie nun Ihren Text in das Schriftfeld ein. Um den Text wieder zu entfernen, klicken Sie auf **Löschen**.



6. Sie können auch eine Schriftart hinzufügen, indem Sie eine Schriftart aus dem Schriftfeld in Microsoft Word kopieren und in das Eingabefeld **Schrift hinzufügen** einfügen.



7. Das Lichternetz kann außer Texten auch Bilder wiedergeben. Klicken Sie hierzu den Reiter **Bild** an und importieren Sie ein Bild, indem Sie auf **Bild öffnen** klicken. Um das Bild wieder zu entfernen, klicken Sie auf **Löschen**.



HINWEIS

Es können maximal Bilder mit einer Auflösung von 16x64 Pixel im Bildformat BMP hochgeladen werden!

8. Verbinden Sie einen USB-Speicherstick mit einem USB-Anschluss Ihres Computers. Nachdem der Computer den USB-Speicherstick erkannt und einem Laufwerk zugeordnet hat, wird er in dem Fenster der Programmiersoftware unten links in der Laufwerkliste angezeigt.
9. Klicken Sie auf **Auf USB speichern**, um die Einstellungen auf den USB-Speicherstick zu übertragen. Die Einstellungsdaten werden auf dem USB-Speicherstick in dem Ordner „onbox“ gespeichert.

10. Verbinden Sie abschließend den USB-Speicherstick mit dem USB-Anschluss Ihres Lichternetzes. Nach etwa 10 Sekunden wird der Text oder das Bild auf dem Lichternetz dargestellt.

Sicherheitshinweise

- Diese Bedienungsanleitung dient dazu, Sie mit der Funktionsweise dieses Produktes vertraut zu machen. Bewahren Sie diese Anleitung daher gut auf, damit Sie jederzeit darauf zugreifen können.
- Ein Umbauen oder Verändern des Produktes beeinträchtigt die Produktsicherheit. Achtung Verletzungsgefahr!
- Öffnen Sie das Produkt niemals eigenmächtig. Führen Sie Reparaturen nie selbst aus!
- Behandeln Sie das Produkt sorgfältig. Es kann durch Stöße, Schläge oder Fall aus bereits geringer Höhe beschädigt werden.
- Halten Sie das Produkt fern von Feuchtigkeit und extremer Hitze.
- Tauchen Sie das Produkt niemals in Wasser oder andere Flüssigkeiten.
- Verwenden Sie nur Ersatzlampen der gleichen Sorte.
- Technische Änderungen und Irrtümer vorbehalten!

Wichtige Hinweise zur Entsorgung

Dieses Elektrogerät gehört **nicht** in den Hausmüll. Für die fachgerechte Entsorgung wenden Sie sich bitte an die öffentlichen Sammelstellen in Ihrer Gemeinde.

Einzelheiten zum Standort einer solchen Sammelstelle und über ggf. vorhandene Mengenbeschränkungen pro Tag / Monat / Jahr entnehmen Sie bitte den Informationen der jeweiligen Gemeinde.

Konformitätserklärung

Hiermit erklärt PEARL.GmbH, dass sich das Produkt NC-9171 in Übereinstimmung mit der EMV - Richtlinie 2004/108/EG, Niederspannungsrichtlinie 2006/95/EG und der RoHS Richtlinie 2011/65/EU befindet.



Leiter Qualitätswesen
Dipl.-Ing. (FH) Andreas Kurtasz
29.06.2015

Die ausführliche Konformitätserklärung finden Sie unter www.pearl.de/support. Geben Sie dort im Suchfeld die Artikelnummer NC-9171 ein.



Kundenservice: 07631/360-350
PEARL.GmbH | PEARL-Straße 1-3 | D-79426 Buggingen
Service commercial : 0033 (0) 3 88 58 02 02
Pearl | 6 rue de la Scheer | F-67600 Sélestat

© REV2/29.06.2015 - MB//PM//DZ