

Estimado cliente,

Gracias por comprar este kit de construcción de pista de mármol de madera. Los componentes individuales del tren se pueden unir de forma creativa y versátil. Son posibles muchas variantes diferentes, por lo que se requiere creatividad, habilidades motoras y comprensión técnica.

Lea estas instrucciones de funcionamiento y siga las instrucciones y consejos que se enumeran para que pueda Tu nueva carrera de canicas puede utilizarlos de forma óptima.

alcance de entrega

- 2 x andamios con 7 agujeros (A)
- 4 x rieles con 6 agujeros (B)
- 2 x rieles con 5 agujeros (C)
- 2 x rieles con 4 agujeros (D)
- 4 x rieles con 3 agujeros (E)
- 4 x rieles con 2 agujeros (F)
- 1 x ida con 2 agujeros (G)
- 8 x carril con torre y agujero (H)
- 2 x carril con torre (yo)
- 1 x interruptor aleatorio (J)
- 6 x techo de túnel (K)
- 2 xTecho de túnel con agujero (L)
- 12 x cubos de conexión (M)
- 3 x cuboide de conexión (N)
- 3 x meseta inicial (O)
- 2 x meseta final (P)
- 38 x tornillos
- 6 x canicas
- operación manual

Datos del producto

Material: Madera maciza
Total partes: 100
Mascullar: 6



NOTA:

La madera vive. Por tanto, son posibles ligeras deformaciones. Puede suceder que ocasionalmente tenga que usar tornillos varias veces antes de que encajen perfectamente en la rosca nuevamente.

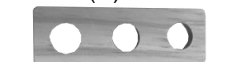
partes individuales



(A) 2x



(C) 2x



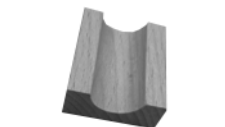
(E) 4x



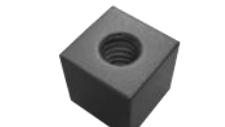
(G) 1x



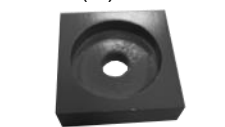
(I) 2x



(K) 6x



(M) 12x



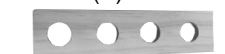
(O) 3x



(Q) 38



(B) 4x



(D) 2x



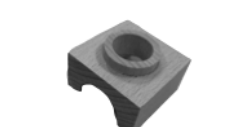
(F) 4x



(H) 8x



(J) 1x



(L) 2x



(N) 3x



(P) 2x



(R) 6x



¡PELIGRO!

No apto para niños menores de 3 años.
Contiene piezas pequeñas que se pueden tragar.

Montaje-Ejemplo



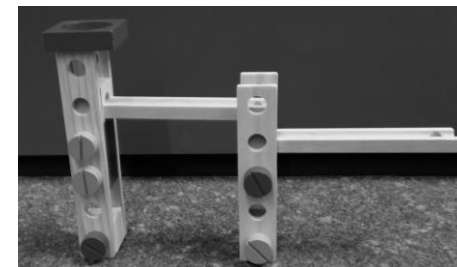
NOTA:

Si tienes dificultades con esoPara colocar rieles entre rieles, afloje ligeramente los tornillos de los rieles y vuelva a intentarlo. Vuelva a apretar los tornillos firmemente después de colocar la membrana.

Siempre atornille primero las piezas de conexión y los componentes en un lado del riel.

1. Tome dos rieles con 6 agujeros (B) y dos rieles con 5 agujeros (C). Móntelos como se muestra:

- 2 x B
- 2 x C
- 3 x M
- 1 x N
- 2 x H
- 10 x Q
- 1 x O



2. Tome dos rieles con 7 agujeros (A) y móntelos como se muestra. Los 2 techos de túneles con agujeros (L) sirven posteriormente de conexión y se colocan sobre el tramo de mármol en el último escalón.

- 2 x A
- 2 x M
- 1 x J
- 6 x Q
- 1 x O
- 1 x G
- 2 x L



3. Tome dos rieles con 4 orificios (D) y dos rieles con 3 orificios (E). Móntelos como se muestra.

- 2 x D
- 2 x E.
- 2 x M
- 1 x N
- 8 x Q
- 2 x H



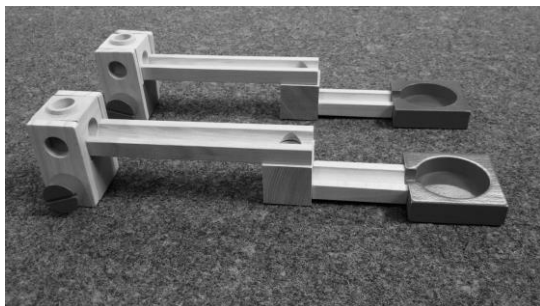
4. Tome dos rieles con 6 agujeros (B). Móntelos como se muestra.

- 2 x B
- 1 x M
- 1 x N
- 6 x Q
- 1 x O
- 1 x H.



5. Construye la pieza final de la canica dos veces. Utilice 2 rieles con agujeros (F) para cada uno. Móntelos como se muestra.

- 4 x F
- 2 x M
- 4 x Q
- 2 x H
- 2 x I
- 2 x P



6. Tomados rieles con 3 agujeros (E). Móntelos como se muestra.

- 2 x E.
- 1 x H.
- 2 x M
- 4 x Q



7. Ahora una los componentes individuales para formar una ruta usando rieles como se muestra. Utilice los dos techos de túnel con orificios (L) para conectar la torre en el medio con las pistas de bolas a la derecha y a la izquierda (vea la imagen 2 a continuación). Utilice los techos de túnel (K) en cualquier punto simplemente colocándolos sobre los rieles



instrucciones de seguridad

- Estas instrucciones de funcionamiento están destinadas aPara permitirle a usted y a sus hijos utilizar el juguete de forma segura. Preservar Por lo tanto, asegúrese de mantener estas instrucciones en un lugar seguro para poder acceder a ellas en cualquier momento.
- Utilice el producto solo de la manera para la que fue diseñado. Cualquier otro uso puede provocar daños en el producto o en las proximidades del producto.
- Modificar o modificar el producto afecta la seguridad del producto. ¡Atención, riesgo de lesiones!
- Trátarel n el producto con cuidado.
- Mantenga el producto alejado de la humedad y el calor extremo.
- Nunca sumerja el producto en agua u otros líquidos.
- Los niños no deben llevarse las canicas a la boca. ¡Peligro de asfixia!
- Los materiales utilizados son seguros para los niños. Sin embargo, debe evitarse el contacto prolongado con las membranas mucosas (boca / garganta).
- ¡El producto no es adecuado para niños menores de 3 años!
- Reservado el derecho a realizar modificaciones técnicas y errores.

Declaración de conformidad

Adjunto ePEARL.GmbH explica que el producto NC-9920-675 de acuerdo con elDirectiva sobre juguetes 2009/48 / CEse encuentra.

Kurtasz, A.

Gestión de la calidad
Dipl. Ing. (FH) Andreas Kurtasz

Puede encontrar la declaración de conformidad detallada enwww.pagEarl.de/supágina sitio. Dar allí el número de artículo NC-9920 en el campo de búsqueda a.

Información y respuestastha las preguntas más frecuentes (FAQ) a muchos de los nuestrosPAGproductoscomoEncontrará manuales actualizados si es necesarioen el sitio web:

www.playtastic.de

Ingrese el número de artículo o el nombre del artículo en el