

Sehr geehrte Kundin, sehr geehrter Kunde,

vielen Dank für den Kauf dieser portablen Rennbahn im Koffer. Bitte lesen Sie diese Bedienungsanleitung aufmerksam durch und beachten Sie die aufgeführten Hinweise und Tipps, damit Sie Ihre Rennbahn optimal einsetzen können.

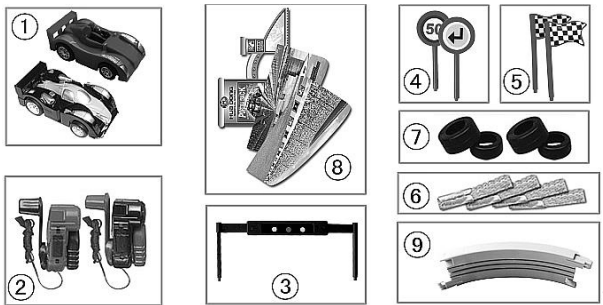
Lieferumfang

- 2 Rennautos
- 2 Kabelfernsteuerungen mit Handkurbel
- Ampelanlage
- 2 Verkehrsschilder
- 2 Zielfahnen
- 4 Ersatz-Stromkontakte für Miniaturautos
- 4 Ersatzreifen für Miniaturautos
- 3 Kulissenkarten
- 16 lose Rennbahnabschnitte
- Bedienungsanleitung

Produktdaten

Maßstab	1:59
Transport-Maße	95 x 40 x 6 cm
Gewicht	2,5 kg

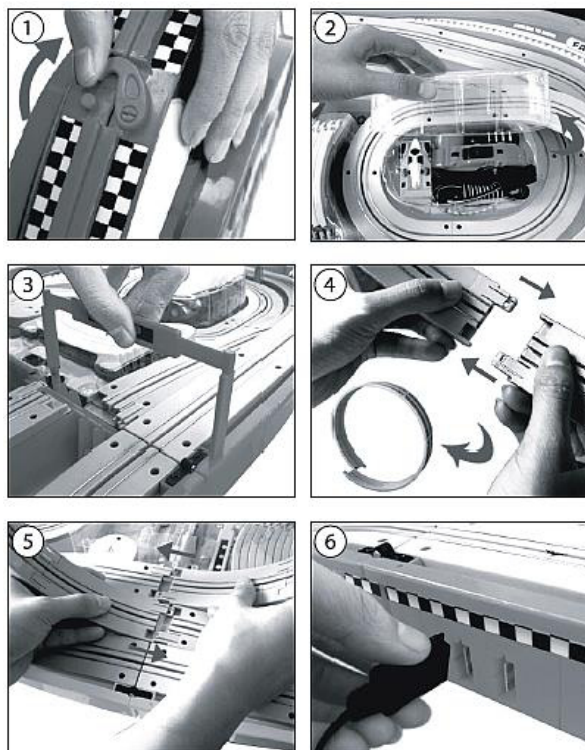
Produktdetails



1. Rennautos
2. Kabelfernsteuerungen mit Handkurbel
3. Ampelanlage
4. Verkehrsschilder
5. Zielfahnen
6. Ersatz-Stromkontakte
7. Ersatzreifen
8. Kulissenkarten
9. Rennbahnabschnitte

Inbetriebnahme

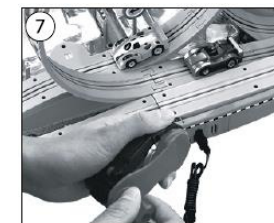
1. Öffnen Sie den Koffer, indem Sie die beiden Haken öffnen und die beiden Seiten des Koffers aufklappen.
2. Entnehmen Sie alle Bestandteile der Rennbahn aus den Kunststoffboxen.
3. Stecken Sie die Ampelanlagen, Verkehrsschilder, Fahnen und Kulissen an die entsprechenden Stellen auf der Rennbahn.
4. Stecken Sie jeweils acht Rennbahnabschnitte zusammen, sodass sie einen Looping ergeben.
5. Verbinden Sie die fertiggestellten Loopings an den entsprechenden Stellen mit der Rennbahn.
6. Stecken Sie die Kabelenden der Fernsteuerung in die dafür vorgesehenen Anschlüsse in der Bahn.



Ein Rennen starten

Nachdem Sie alle Vorbereitungen getroffen haben, setzen Sie die Miniaturautos auf die Rennbahnen. Sie können die Autos mittels der an den Fernsteuerungen befestigten Kurbel

antreiben. Drehen Sie an dieser, um das Autos anzutreiben. Je schneller Sie drehen, desto schneller bewegt sich das Auto (Abb. 7).



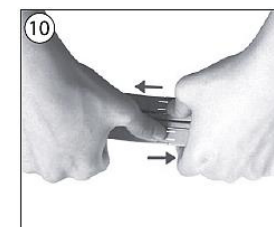
Abbauen der Rennbahn

1. Entfernen Sie alle Verkehrsschilder, Fahnen, Kulissen und die Ampelanlage aus den Steckverbindungen.
2. Stecken Sie die Fernsteuerungen aus.
3. Nehmen Sie die Miniaturautos von der Bahn.
4. Ziehen sie die Loopings als Ganzes aus den Verbindungen mit der Rennbahn.
5. Trennen Sie die Rennbahnabschnitte, indem Sie auf der Unterseite der Steckverbindungen die Haken aus den Ösen drücken und dann die Teile auseinander ziehen (Abb. 10).



ACHTUNG!

Vermeiden Sie unbedingt, die Rennbahnabschnitte mit Gewalt auseinander zu reißen, da diese sonst irreparabel beschädigt werden können!

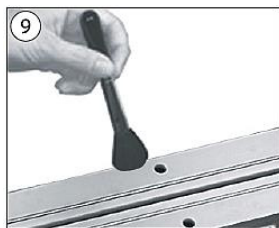


6. Verstauen Sie alle Komponenten in den vorgesehenen Kunststoffboxen.
7. Klappen Sie den Koffer zusammen.

Wartung

Halten Sie die Rennbahn und die Kontakte an den Autos und den Steckverbindungen sauber und frei von Staub und Schmutz (Abb. 9). Ist ein Kontakt an einem Miniaturauto defekt oder abgenutzt, ersetzen Sie diesen bitte durch einen der Ersatz-Stromkontakte. Ziehen Sie dazu den defekten Kontakt auf der

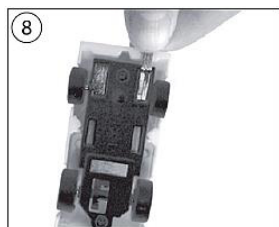
Unterseite des Miniaturautos aus der Halterung und stecken Sie das Ersatzteil hinein.



Problembehebung

• Ein Auto fährt nicht.

- Prüfen Sie, ob es am Auto liegt, indem Sie es auf die andere Fahrbahn setzen und die Fernsteuerung umstecken.
- Stellen Sie bitte sicher, dass die beweglichen Metallkontakte auf der Unterseite der Miniaturautos leicht nach außen zeigen. Hierdurch wird ein sicherer Kontakt zu der Fahrbahn hergestellt und die Rennwagen können angetrieben werden.
- Falls es am Auto liegt, tauschen Sie die Kontakte auf der Unterseite des Autos aus (Abb. 8) und führen Sie den ersten Schritt erneut aus.



- Falls es nicht am Auto liegt, prüfen Sie, ob die Rennbahnabschnitte korrekt miteinander verbunden sind und die Kontakte aneinander greifen.
- Ist das Problem dadurch nicht behoben, prüfen Sie bitte, ob eine andere Fernsteuerung funktioniert.
- Falls das Problem weiterhin besteht oder die Ursache die Fernsteuerung ist, wenden Sie sich bitte an Ihren Fachhändler.
- **Die Steckverbindungen der Rennbahnabschnitte halten nicht / lassen sich nicht zusammenstecken.**
 - Prüfen Sie, ob die Haken und Ösen an den Steckverbindungen verbogen, abgebrochen oder in

anderer Hinsicht beschädigt sind (verwenden Sie als Referenz intakte Teile).

- Sind die Steckverbindungen beschädigt, wenden Sie sich bitte an Ihren Fachhändler.
- Sind die Steckverbindungen augenscheinlich intakt, lesen Sie den Abschnitt **Inbetriebnahme** genau durch und befolgen Sie die Anweisungen Schritt für Schritt.
- Besteht das Problem weiterhin, versuchen Sie bitte, ähnlich wie im Abschnitt **Abbauen der Rennstrecke** beschrieben, die Haken leicht nach oben zu drücken, während Sie die Rennbahnabschnitte zusammenfügen.
- Sollte dies das Problem nicht beheben, wenden Sie sich bitte an Ihren Fachhändler.
- **Der Koffer lässt sich nicht mehr schließen.**
 - Ordnen Sie die Komponenten innerhalb des Koffers anders an.
 - Wenden Sie unter keinen Umständen Gewalt an.

Sicherheitshinweise

- Diese Bedienungsanleitung dient dazu, Sie mit der Funktionsweise dieses Produktes vertraut zu machen. Bewahren Sie diese Anleitung daher gut auf, damit Sie jederzeit darauf zugreifen können.
- Ein Umbauen oder Verändern des Produktes beeinträchtigt die Produktsicherheit. Achtung Verletzungsgefahr!
- Alle Änderungen und Reparaturen an dem Gerät oder Zubehör dürfen nur durch den Hersteller oder von durch ihn ausdrücklich hierfür autorisierte Personen durchgeführt werden.
- Behandeln Sie das Produkt sorgfältig. Es kann durch Stöße, Schläge oder Fall aus bereits geringer Höhe beschädigt werden.
- Halten Sie das Produkt fern von Feuchtigkeit und extremer Hitze.
- Dieses Spielzeug ist nicht geeignet für Kinder unter 3 Jahren, da es verschluckbare Kleinteile enthält und ein Verletzungsrisiko durch scharfe Kanten besteht.
- Vor dem Reinigen der Rennstrecke stellen Sie bitte sicher, dass die Kabel der Fernsteuerung entfernt wurden.
- Nehmen Sie die Miniaturrennbahn nicht in Augenhöhe in Betrieb, um Verletzungen durch aus der Bahn geratene Miniaturautos zu vermeiden.
- Während der Benutzung der Rennbahn ist ein Mindestabstand einzuhalten und sicher zu stellen, dass

niemand Körperteile oder Fremdkörper in die Nähe der Bahn bringt.

- Achten Sie beim Zusammenklappen des Koffers darauf, dass sich keine Körperteile zwischen den Kofferhälften befinden.
- Benutzen Sie die Bahn nur in einem einwandfreien Zustand: Bauen Sie die Bahn wie in dieser Gebrauchsanweisung beschrieben fertig auf und basteln Sie keine Abschusssrampen. Prüfen Sie vor jeder Inbetriebnahme die Korrektheit und Funktionalität aller Komponenten.
- Setzen Sie nicht mehr als ein Auto auf eine Fahrspur.
- Tauchen Sie das Produkt niemals in Wasser oder andere Flüssigkeiten.
- Technische Änderungen und Irrtümer vorbehalten!



Konformitätserklärung

Hiermit erklärt PEARL.GmbH, dass sich das Produkt NC-9959-675 in Übereinstimmung mit der Spielzeug-Richtlinie 2009/48/EG befindet.

Kurtasz, A.

Qualitätsmanagement
Dipl. Ing. (FH) Andreas Kurtasz

Die ausführliche Konformitätserklärung finden Sie unter www.pearl.de/support. Geben Sie dort im Suchfeld die Artikelnummer NC-9959 ein.

Informationen und Antworten auf häufige Fragen (FAQs) zu vielen unserer Produkte sowie ggfs. aktualisierte Handbücher finden Sie auf der Internetseite:

www.playtastic.de

Geben Sie dort im Suchfeld die Artikelnummer oder den Artikelnamen ein.

Chère cliente, cher client,

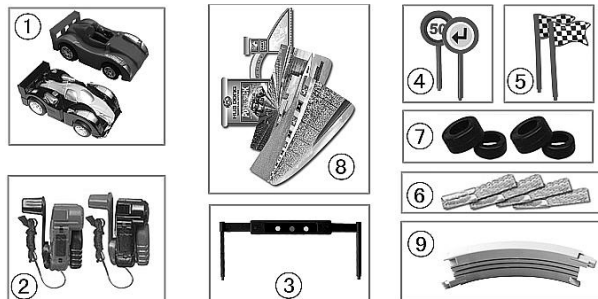
Nous vous remercions d'avoir choisi ce circuit de course transportable. Afin d'utiliser au mieux votre nouveau produit, veuillez lire attentivement ce mode d'emploi et respecter les consignes et astuces suivantes.

Contenu

- 2 voitures de course
- 2 manettes filaires avec manivelle
- 1 rampe de feux de signalisation
- 2 panneaux de signalisation
- 2 drapeaux d'arrivée
- 4 fiches de contact de rechange pour les voitures miniatures
- 4 pneus de rechange pour les voitures miniatures
- 3 cartons de décor imprimés
- 16 éléments de circuit non assemblés
- Mode d'emploi

Caractéristiques du produit

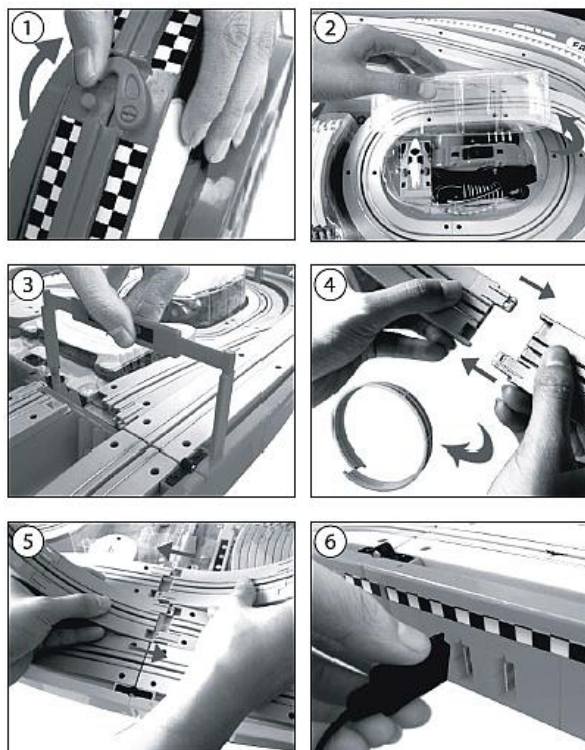
Échelle	1:59
Dimensions (pour transport)	95 x 40 x 6 cm
Poids	2,5 kg

Description du produit


1. Voitures de course
2. Manettes filaires avec manivelle
3. Rampe de feux de signalisation
4. Panneaux de signalisation
5. Drapeaux d'arrivée
6. Fiches de contact de rechange
7. Pneus de rechange
8. Cartons de décor imprimés
9. Éléments de circuit

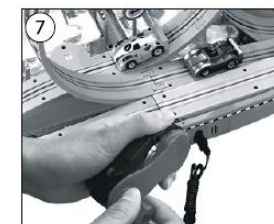
Mise en marche

1. Ouvrez la valise en défaisant les deux crochets et dépliez les deux côtés de la valise.
2. Sortez tous les éléments de circuit des boîtes en plastique.
3. Placez les rampes de feux, panneaux de signalisation, drapeaux et décors aux endroits prévus à cet effet sur le circuit.
4. Assemblez à chaque fois huit éléments de circuit pour former un looping.
5. Ajoutez les loopings assemblés au circuit en utilisant les endroits prévus à cet effet.
6. Branchez les connecteurs des câbles des manettes aux prises correspondantes du circuit.


Démarrer une course

Une fois tous les préparatifs effectués, placez les voitures miniatures sur le circuit. Faites avancer les voitures à l'aide des manivelles intégrées aux manettes. Tournez-les pour faire

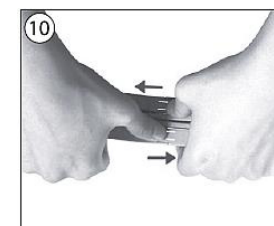
avancer les voitures. Plus vous les tournez vite, plus les voitures roulent vite (image 7).


Démonter le circuit

1. Enlevez tous les panneaux de signalisation, drapeaux, décors et la rampe de feux.
2. Débranchez les manettes.
3. Retirez les voitures miniatures du circuit.
4. Détachez les loopings du circuit sans les désassembler.
5. Démontez ensuite les éléments du circuit : pour ce faire, poussez les crochets en dehors des œillets au dos des éléments de connexion, et séparez les éléments les uns des autres.


ATTENTION !

Ne forcez surtout pas pour détacher les éléments du circuit : vous risquez de les endommager de façon irréversible !

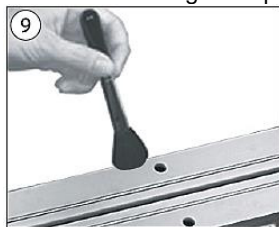


6. Rangez tous les composants dans les boîtes en plastique prévues à cet effet.
7. Refermez la valise.

Entretien

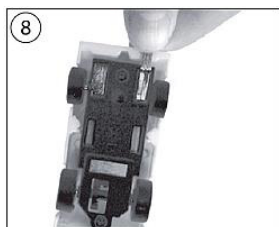
Veillez à ce que le circuit, ainsi que les contacts situés sous les voitures et sur les éléments de connexion restent propres et ne soient pas couverts de poussière ou de saleté (image 9). Si le contact d'une voiture est défectueux ou usé, remplacez-le par une des fiches de contact de rechange fournies. Pour ce faire,

tirez le contact défectueux hors de son support situé sous la voiture, et insérez la fiche de rechange à la place.



Dépannage

- Une voiture ne roule pas.
 - Vérifiez que le problème vient bien de la voiture : pour cela, placez-la sur l'autre piste et inversez les branchements des manettes.
 - Assurez-vous que les contacts de métal amovibles sur le dessous de la voiture miniature soient légèrement orientés vers l'extérieur. De cette manière, un contact sécurisé avec le circuit est établi, et les voitures de course peuvent être conduites.
 - Si cela vient de la voiture, remplacez les contacts situés sur sa face inférieure (image 8) et répétez la première étape.



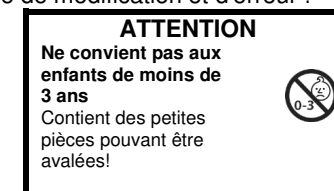
- Si cela ne vient pas de la voiture, vérifiez que les éléments du circuit sont reliés correctement entre eux et que leurs contacts sont bien connectés.
- Si tout cela ne règle pas le problème, vérifiez qu'une autre manette fonctionne.
- Si le problème persiste, ou si la manette en est la cause, veuillez vous adresser à votre revendeur.

- **Les connecteurs des éléments du circuit ne s'accrochent pas / ne restent pas accrochés.**
 - Vérifiez que les crochets et œillets des connecteurs ne sont pas tordus, cassés ou endommagés (utilisez des pièces intactes pour comparer).
 - Si les connecteurs sont endommagés, veuillez vous adresser à votre revendeur.
 - Si les connecteurs paraissent intacts à l'œil nu, relisez correctement la section **Mise en marche** et suivez les instructions étape par étape.
 - Si le problème persiste, essayez de pousser légèrement les crochets vers le haut lorsque vous assemblez les éléments de circuit, comme décrit dans la section **Démonter le circuit.**
 - Si cela ne résout pas le problème, veuillez vous adresser à votre revendeur.
- **Il est impossible de refermer la valise.**
 - Rangez les éléments correctement dans la valise.
 - Ne forcez surtout pas.

Consignes de sécurité

- Ce mode d'emploi vous permet de vous familiariser avec le fonctionnement du produit. Conservez précieusement ce mode d'emploi afin de pouvoir le consulter en cas de besoin.
- Pour connaître les conditions de garantie, veuillez contacter votre revendeur. Veuillez également tenir compte des conditions générales de vente !
- Veuillez à utiliser le produit uniquement comme indiqué dans la notice. Une mauvaise utilisation peut endommager le produit ou son environnement.
- Le démontage ou la modification du produit affecte sa sécurité. Attention : risque de blessures !
- Toute modification ou réparation de l'appareil ou de ses accessoires doit être effectuée exclusivement par le fabricant ou par un spécialiste dûment autorisé.
- Manipulez le produit avec précaution. Un coup, un choc, ou une chute, même de faible hauteur, peut l'endommager.
- N'exposez pas le produit à l'humidité ni à une chaleur extrême.
- Ce produit ne convient pas aux enfants de moins de 3 ans : il contient des éléments susceptibles d'être avalés et des bords pouvant être coupants.
- Avant de nettoyer le circuit de course, assurez-vous que les câbles des manettes sont débranchés.

- Ne placez pas le circuit miniature à hauteur d'yeux lorsque vous l'utilisez afin d'éviter tout risque de blessure dû à la sortie de piste possible des voitures.
- Lors de l'utilisation du circuit, respectez une distance minimale par rapport au produit et assurez-vous qu'aucune personne ou corps étranger ne se place trop près du circuit.
- Lorsque vous refermez la valise, veillez à ne pas vous coincer un membre ou celui d'une personne vous accompagnant.
- N'utilisez le circuit que s'il est en parfait état. Montez le circuit comme indiqué dans cette notice. N'ajoutez pas de rampe de lancement. Avant chaque utilisation, vérifiez le bon état et le bon fonctionnement de tous les composants.
- Ne placez pas plus d'une voiture sur chaque voie.
- Ne plongez jamais le produit dans l'eau ni dans aucun autre liquide.
- Aucune garantie ne pourra être appliquée en cas de mauvaise utilisation.
- Le fabricant décline toute responsabilité en cas de dégâts matériels ou dommages (physiques ou moraux) dus à une mauvaise utilisation et/ou au non-respect des consignes de sécurité.
- Sous réserve de modification et d'erreur !



Déclaration de conformité

La société PEARL.GmbH déclare ce produit NC-9959 conforme à la directive 2009/48/CE actuelle du Parlement Européen, relative à la sécurité des jouets.

Kurtasz, A.

Service Qualité
Dipl. Ing. (FH) Andreas Kurtasz

La déclaration de conformité complète du produit est disponible en téléchargement à l'adresse <https://www.pearl.fr/support/notices> ou sur simple demande par courriel à qualite@pearl.fr.