

## Sehr geehrte Kundin, sehr geehrter Kunde,

vielen Dank für den Kauf dieses klappbaren Aluminium-Lenkschlittens. Er ist leicht zu transportieren und flott auf der Rodelbahn.

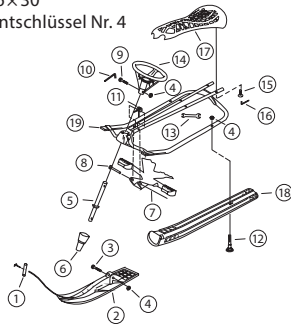
Bitte lesen Sie diese Bedienungsanleitung und befolgen Sie die aufgeführten Hinweise und Tipps, damit Sie Ihren neuen Lenkschlitten optimal einsetzen können.

### Lieferumfang

#### • klappbarer Aluminium-Lenkschlitten

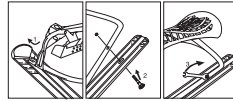
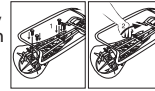
1. 1 Zugseil
2. 1 Vorderkufe
3. 1 Schraube M6×40
4. 4 Muttern M6
5. 1 Lenksäule
6. 1 Abdeckung
7. 1 Bremse
8. 1 Stift
9. 1 Schraube M6×45
10. 1 Inbusschlüssel Nr. 5
11. 1 Feder
12. 2 Schrauben mit großem Kopf
13. 1 Schraubenschlüssel
14. 1 Lenkrad
15. 4 Schrauben M6×30
16. 1 Innensechskantschlüssel Nr. 4
17. 1 Sitzfläche
18. 2 Hinterkufen
19. 1 Rahmen

#### • Bedienungsanleitung

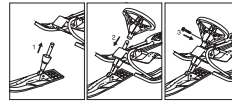
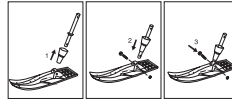


### Inbetriebnahme

1. Verwenden Sie die Schrauben (15), um die Sitzfläche auf dem Rahmen zu befestigen.
2. Ziehen Sie die Schrauben mit dem entsprechenden Innensechskantschlüssel an.
3. Befestigen Sie die Hinterkufen gemäß Abbildung mit den Schrauben (12) und 2 der Muttern (4) unter Verwendung des mitgelieferten Schraubenschlüssels.
4. Befestigen Sie die Bremse (7) unter Verwendung des Stifts (8) gemäß Abbildung.



5. Montieren Sie die Lenksäule (5) und die Abdeckung (6) mit der Schraube (3) und einer Mutter (4) auf der Vorderkufe.
6. Befestigen Sie das Lenkrad mit einer Schraube (3) und einer Mutter (4) an der Lenksäule.



### Sicherheitshinweise

- Diese Bedienungsanleitung dient dazu, Sie mit der Funktionsweise dieses Produktes vertraut zu machen. Bewahren Sie diese Anleitung daher stets gut auf, damit Sie jederzeit darauf zugreifen können.
- Tragen Sie immer geeignete Schutzkleidung wie einen Helm, Skibrille und Handschuhe.
- Verwenden Sie den Schlitten nicht an Hängen, auf denen sich Hindernisse wie Bäume, Steine oder Gräben befinden.
- Benutzen Sie das Produkt nicht unter dem Einfluss von Alkohol oder Drogen.
- Rodeln Sie nur abseits von Straßen oder Wegen.
- Befahren Sie keine übermäßig steilen Hänge.
- Beachten Sie, dass die Wirkung von Bremse und Steuerung durch harte und eisige Untergründe beeinträchtigt wird.
- Befahren Sie keine Skipisten mit dem Schlitten.
- Halten Sie Hände und Füße an den vorgesehen Stellen.
- Achten Sie darauf, dass das Zugseil nicht hinter dem Schlitten hergezogen wird.
- Ein Umbauen oder Verändern des Produktes beeinträchtigt die Produktsicherheit. Achtung Verletzungsgefahr!
- Führen Sie Reparaturen nie selbst aus!
- Behandeln Sie das Produkt sorgfältig. Es kann durch Stöße, Schläge oder Fall aus bereits geringer Höhe beschädigt werden.
- Halten Sie das Produkt fern von extremer Hitze.
- Trocknen Sie das Produkt vor der Lagerung ab.
- Lagern Sie das Produkt an einem trockenen Ort.
- Sollte der Schlitten z.B. durch einen Sturz oder Unfall beschädigt sein, nutzen Sie ihn **nicht** mehr. Achtung Verletzungsgefahr!
- Dieser Schlitten ist für Kinder über 6 Jahre und Erwachsene geeignet. Kleinere Kinder können darauf gezogen werden oder den Schlitten bei sehr geringem Gefälle nutzen.
- Kontrollieren Sie regelmäßig alle Schrauben am Schlitten und ziehen Sie sie gegebenenfalls nach.
- Technische Änderungen und Irrtümer vorbehalten!