

Sehr geehrte Kundin, sehr geehrter Kunde,

vielen Dank für den Kauf dieses Uhrenprojektors. Er projiziert die Uhrzeit auf eine beliebige Oberfläche und vereint somit das traditionelle analoge Uhrendesign mit moderner LED-Technologie. Die Montage ist sowohl hängend als auch mit Standfuß möglich.

Bitte lesen Sie diese Bedienungsanleitung und befolgen Sie die aufgeführten Hinweise und Tipps, damit Sie Ihren neuen Uhrenprojektor optimal einsetzen können.

Lieferumfang

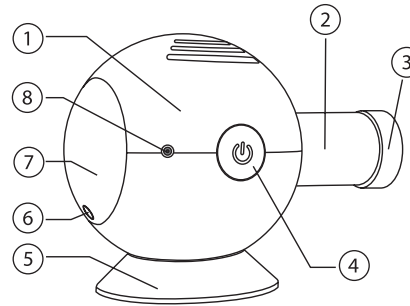
- Uhrenprojektor
- Wandhalterung
- Standfuß
- 3 Farbfilter (rot,gelb,blau)
- Netzteil
- Bedienungsanleitung

Zusätzlich benötigt: 1× 1,5 V AA Batterie

Technische Daten

Batterie	1,5 V AA
LED Lebensdauer	40.000 Stunden
Netzteil	Eingang: 230 V/60 Hz/0,4 A Ausgang: 5 V/1,5 A

Produktdetails



1. Uhrenprojektor
2. Tubus
3. Linse mit Abdeckung
4. Ein/Aus-Schalter
5. Standfuß
6. Verriegelung
7. Hintere Abdeckung
8. Netzteil-Anschluss

Inbetriebnahme

Batterie einsetzen

Das Uhrwerk des Uhrenprojektors wird mit einer 1,5 V AA-Batterie betrieben.

1. Entfernen Sie die hintere Abdeckung des Uhrenprojektors, indem Sie mit einem Finger die Verriegelung betätigen und gleichzeitig die Abdeckung in Richtung der Verriegelung drücken.
2. Legen Sie eine Batterie in das Batteriefach ein und achten Sie dabei auf die entsprechende Polarität.
3. Setzen Sie die hintere Abdeckung wieder auf den Uhrenprojektor.

Netzteil anschließen

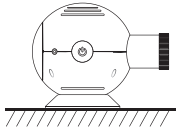
Das Licht des Uhrenprojektors wird von dem mitgelieferten Netzteil mit Strom versorgt.

1. Stecken Sie das Netzteil in den Netzteil-Anschluss am Uhrenprojektor.
2. Verbinden Sie das Netzteil mit einer Steckdose.

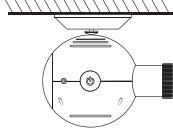
Montage

Sie können den Uhrenprojektor sowohl an der Decke hängend als auch mit dem mitgelieferten Standfuß verwenden.

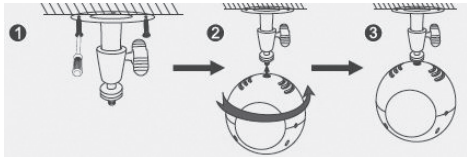
Standfuß



Deckenmontage



Zur Deckenmontage befolgen Sie bitte die abgebildete Anleitung:



Bevor Sie die Löcher der Deckenhalterung in die Decke bohren, achten Sie darauf, dass Sie genügend Platz für den kompletten Uhrenprojektor zur Verfügung haben.

Markieren Sie die zwei Löcher der Deckenhalterung an der Decke, indem Sie die Halterung als Schablone verwenden. Bohren Sie die entsprechenden Löcher und setzen Sie die angemessenen Dübel ein. Schrauben Sie

die Wandhalterung mit den entsprechenden Schrauben fest.



HINWEIS:

Im Lieferumfang sind die für die Wandmontage benötigten Dübel und Schrauben nicht enthalten. Verwenden Sie die entsprechenden Dübel und Schrauben je nach vorhandenem Untergrund. Falls Sie über keine Erfahrung mit Montagearbeiten verfügen, lassen Sie die Montage von einem Fachmann vornehmen.



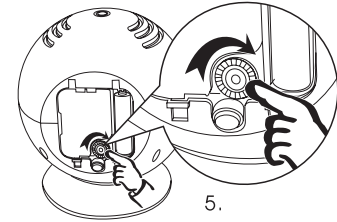
ACHTUNG!

Achten Sie darauf, dass an der gewählten Bohrstelle keine Leitungen oder Rohre verlaufen. Dies kann zu Verletzungen oder Umgebungsschäden führen!

Uhrzeit einstellen

1. Schalten Sie den Uhrenprojektor am Ein/Aus-Schalter ein.
2. Richten Sie den Projektor auf eine helle Wand oder Decke.
3. Stellen Sie das projizierte Uhrenbild scharf, indem Sie am Tubus des Uhrenprojektors drehen.

4. Öffnen Sie die hintere Abdeckung, wie unter „Batterie einsetzen“ beschrieben.
5. Stellen Sie die korrekte Uhrzeit mit dem Einstellrädchen ein.



Farbfiler wechseln



1. Entfernen Sie die Linse des Uhrenprojektors, indem Sie die Linse kurz gegen den Uhrzeigersinn drehen, während Sie den Tubus festhalten.
2. Setzen Sie den gewünschten Farbfiler auf die Innenseite der Linse.
3. Setzen Sie die Linse so auf den Tubus, dass die beiden aufgedruckten Pfeile auf Linse und Tubus aufeinander zeigen. Drehen Sie die Linse dann kurz im Uhrzeigersinn, bis sie einrastet.

Problemlösung

Das Uhrwerk läuft nicht:

- Das Uhrwerk läuft nur, wenn eine 1,5 V Batterie eingelegt ist.

Sicherheitshinweise

- Diese Bedienungsanleitung dient dazu, Sie mit der Funktionsweise dieses Produktes vertraut zu machen. Bewahren Sie diese Anleitung daher gut auf, damit Sie jederzeit darauf zugreifen können.
- Ein Umbauen oder Verändern des Produktes beeinträchtigt die Produktsicherheit. Achtung Verletzungsgefahr!
- Öffnen Sie das Produkt niemals eigenmächtig. Führen Sie Reparaturen nie selbst aus!
- Behandeln Sie das Produkt sorgfältig. Es kann durch Stöße, Schläge oder Fall aus bereits geringer Höhe beschädigt werden.
- Halten Sie das Produkt fern von Feuchtigkeit und extremer Hitze.
- Tauchen Sie das Produkt niemals in Wasser oder andere Flüssigkeiten.
- Technische Änderungen und Irrtümer vorbehalten!

Wichtige Hinweise zur Entsorgung

Dieses Elektrogerät gehört **NICHT** in den Hausmüll. Für die fachgerechte Entsorgung wenden Sie sich bitte an die öffentlichen Sammelstellen in Ihrer Gemeinde. Einzelheiten zum Standort einer solchen Sammelstelle und über ggf. vorhandene Mengenbeschränkungen pro Tag / Monat / Jahr entnehmen Sie bitte den Informationen der jeweiligen Gemeinde.

Wichtige Hinweise zu Batterien und deren Entsorgung

Batterien gehören **NICHT** in den Hausmüll. Als Verbraucher sind Sie gesetzlich verpflichtet, gebrauchte Batterien zur fachgerechten Entsorgung zurückzugeben. Sie können Ihre Batterien bei den öffentlichen Sammelstellen in Ihrer Gemeinde abgeben oder überall dort, wo Batterien der gleichen Art verkauft werden.

- Akkus haben eine niedrigere Ausgangsspannung als Batterien. Dies kann in manchen Fällen dazu führen, dass ein Gerät Batterien benötigt und mit Akkus nicht funktioniert.
- Batterien gehören nicht in die Hände von Kindern.
- Batterien, aus denen Flüssigkeit austritt, sind gefährlich. Berühren Sie diese nur mit geeigneten Handschuhen.

- Versuchen Sie nicht, Batterien zu öffnen und werfen Sie Batterien nicht in Feuer.
- Normale Batterien dürfen nicht wieder aufgeladen werden. Achtung Explosionsgefahr!
- Nehmen Sie die Batterien aus dem Gerät, wenn Sie es für längere Zeit nicht benutzen.

Konformitätserklärung

Hiermit erklärt PEARL GmbH, dass sich das Produkt NX-1116-675 in Übereinstimmung mit der EMV-Richtlinie 2004/108/EG, der Niederspannungsrichtlinie 2006/95/EG und der RoHS-Richtlinie 2011/65/EU befindet.



Qualitätsmanagement
Dipl.-Ing. (FH) Andreas Kurtasz

Die ausführliche Konformitätserklärung finden Sie unter www.pearl.de/support. Geben Sie dort im Suchfeld die Artikelnummer NX-1116 ein.

Informationen und Antworten auf häufige Fragen (FAQs) zu vielen unserer Produkte sowie ggfs. aktualisierte Handbücher finden Sie auf der Internetseite:

www.infactory.me

Geben Sie dort im Suchfeld die Artikelnummer oder den Artikelnamen ein.

Chère cliente, cher client,

Nous vous remercions d'avoir choisi cette horloge à projection. Afin d'utiliser au mieux votre nouveau produit, veuillez lire attentivement ce mode d'emploi et respecter les consignes et astuces suivantes.

Contenu

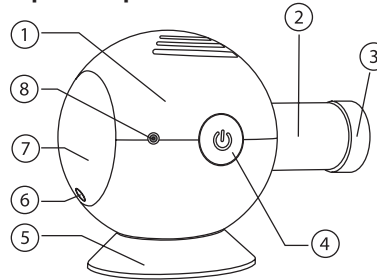
- Horloge à projection
- Support mural
- Pied de support
- 3 filtres de couleur (rouge, jaune, bleu)
- Adaptateur secteur
- Mode d'emploi

Accessoires requis, disponibles séparément sur www.pearl.fr : 1x pile 1,5 V AA

Caractéristiques techniques

Pile	1,5 V AA
Durée de vie LED	Jusqu'à 40000 h
Adaptateur secteur	Entrée : 230 V/60 Hz/0,4 A Sortie : 5 V/1,5 A

Description du produit



1. Horloge à projection
2. Barillet
3. Lentille avec cache
4. Interrupteur Marche/Arrêt
5. Pied de support
6. Dispositif de blocage
7. Cache arrière
8. Prise pour alimentation secteur

Mise en marche

Insérer la pile

L'horloge est alimentée par une pile de type AA 1,5 V.

1. Retirez le couvercle à l'arrière de l'horloge à projection. Pour ce faire, actionnez le dispositif de blocage tout en poussant le cache vers le dispositif de blocage.
2. Insérez une pile dans le compartiment à pile en veillant à respecter la polarité.
3. Remplacez le cache sur l'horloge à projection.

Brancher l'adaptateur secteur

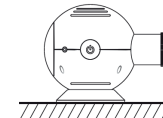
Le projecteur de l'horloge est alimenté par l'adaptateur secteur fourni.

1. Branchez l'adaptateur secteur sur le port d'alimentation de l'horloge à projection.
2. Branchez l'adaptateur secteur à une prise murale.

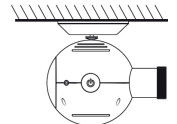
Montage

Vous pouvez fixer l'horloge à projection au plafond, ou bien la poser sur le pied de support fourni.

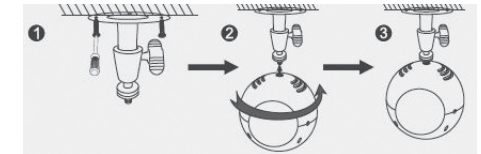
Support



Plafond



Pour le montage au plafond, procédez comme sur l'illustration :



Avant de percer les trous dans le plafond, assurez-vous que l'espace est suffisant pour accueillir toute l'horloge.

Marquez sur le mur l'emplacement des deux trous du support de fixation en utilisant le support comme pochoir. Percez les trous correspondants et insérez des chevilles

adaptées. Vissez solidement le support de fixation à l'aide des vis correspondantes.



NOTE :

Les vis et chevilles nécessaires au montage mural ne sont pas fournies dans l'emballage. Utilisez des vis et des chevilles correspondant au type de surface. Si vous n'avez aucune expérience dans les travaux de montage, faites effectuer le montage par un spécialiste.

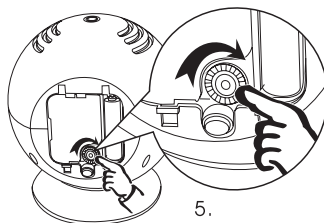


ATTENTION !

Assurez-vous qu'aucun câble ou conduit ne passe à l'endroit où vous avez choisi de percer. Cela pourrait causer des blessures physiques et / ou des dommages matériels.

Régler l'heure

1. Allumez l'horloge à projection en plaçant l'interrupteur Marche/Arrêt sur Marche.
2. Orientez le projecteur vers un mur ou un plafond clair.
3. Effectuez la mise au point de l'image projetée en tournant le barillet de l'horloge à projection.
4. Ouvrez le cache arrière, comme décrit sous "Insérer la pile".
5. Réglez l'heure à l'aide de la molette de réglage.



Changer le filtre de couleur



1. Retirez la lentille de l'horloge à projection. Pour ce faire, tournez légèrement la lentille dans le sens inverse des aiguilles d'une montre tout en maintenant fermement le barillet.
2. Placez le filtre de couleur choisi sur la face intérieure de la lentille.
3. Placez la lentille sur le barillet de manière à ce que les deux flèches imprimées sur la lentille et le barillet soient l'une en face de l'autre. Tournez légèrement la lentille dans le sens des aiguilles d'une montre, jusqu'à ce qu'elle s'enclenche.

Dépannage

Le mécanisme d'horloge ne tourne pas :

- Vous devez insérer une pile 1,5 V dans l'horloge.

Consignes de sécurité

- Ce mode d'emploi vous permet de vous familiariser avec le fonctionnement du produit. Conservez précieusement ce mode d'emploi afin de pouvoir le consulter en cas de besoin.
- Pour connaître les conditions de garantie, veuillez contacter votre revendeur. Veuillez également tenir compte des conditions générales de vente !
- Veillez à utiliser le produit uniquement comme indiqué dans la notice. Une mauvaise utilisation peut endommager le produit ou son environnement.
- Le démontage ou la modification du produit affecte sa sécurité. Attention : risque de blessures !
- N'ouvrez jamais le produit, sous peine de perdre toute garantie. Ne tentez jamais de réparer vous-même le produit !
- Manipulez le produit avec précaution. Un coup, un choc, ou une chute, même de faible hauteur, peut l'endommager.
- N'exposez pas le produit à l'humidité ni à une chaleur extrême.
- Ne plongez jamais l'appareil dans l'eau ni dans aucun autre liquide.
- Surveillez les enfants pour vous assurer qu'ils ne jouent pas avec l'appareil.
- Cet appareil n'est pas conçu pour être utilisé par des personnes (y compris les enfants) dont les capacités physiques, sensorielles ou

mentales sont réduites, ou des personnes dénuées d'expérience ou de connaissance, sauf si elles ont pu bénéficier, par l'intermédiaire d'une personne responsable de leur sécurité, d'une surveillance ou d'instructions préalables concernant l'utilisation de l'appareil.

- Si le câble d'alimentation est endommagé, il doit être remplacé par le fabricant, son service après-vente ou des personnes de qualification similaire afin d'éviter tout danger. N'utilisez pas l'appareil tant que la réparation n'a pas été effectuée.
- Ne regardez jamais directement le rayon lumineux de la lampe.
- Ne pointez pas la lampe directement dans les yeux d'une personne ou d'un animal.
- Aucune garantie ne pourra être appliquée en cas de mauvaise utilisation.
- Le fabricant décline toute responsabilité en cas de dégâts matériels ou dommages (physiques ou moraux) dus à une mauvaise utilisation et/ou au non-respect des consignes de sécurité.
- Sous réserve de modification et d'erreur !

Consignes importantes pour le traitement des déchets

Cet appareil électronique ne doit **PAS** être jeté dans la poubelle de déchets ménagers. Pour l'enlèvement approprié des déchets, veuillez vous adresser aux points de ramassage publics de votre municipalité.

Les détails concernant l'emplacement d'un tel point de ramassage et des éventuelles restrictions de quantité existantes par jour/mois/année, ainsi que sur des frais éventuels de collecte, sont disponibles dans votre municipalité.

Consignes importantes sur les piles et leur recyclage

Les piles ne doivent **PAS** être jetées dans la poubelle ordinaire. Chaque consommateur est aujourd'hui obligé de jeter les piles usées dans les poubelles spécialement prévues à cet effet. Vous pouvez déposer vos piles dans les lieux de collecte des déchets municipaux et dans les lieux où elles sont vendues.

- Les accumulateurs délivrent parfois une tension plus faible que les piles alcalines. Dans la mesure du possible, utilisez l'appareil avec des piles alcalines plutôt que des accumulateurs.
- Maintenez les piles hors de portée des enfants.
- Les piles dont s'échappe du liquide sont dangereuses. Ne les manipulez pas sans gants adaptés.
- N'ouvrez pas les piles, ne les jetez pas au feu.
- Les piles normales ne sont pas rechargeables. Attention : risque d'explosion !
- Retirez les piles de l'appareil si vous ne comptez pas l'utiliser pendant un long moment.

Déclaration de conformité

La société PEARL GmbH déclare ce produit NX-1116 conforme aux directives actuelles suivantes du Parlement Européen : 2004/108/CE, relative au rapprochement des législations des États membres concernant la compatibilité électromagnétique, 2006/95/CE, relative au matériel électrique destiné à être employé dans certaines limites de tension, et 2011/65/UE, relative à la limitation de l'utilisation de certaines substances dangereuses dans les équipements électriques et électroniques.

Kurtasz, A.

Service Qualité

Dipl.-Ing. (FH) Andreas Kurtasz

La déclaration de conformité complète du produit est disponible en téléchargement à l'adresse www.pearl.fr/support/notices ou sur simple demande par courriel à qualite@pearl.fr.



ÉLÉMENTS
D'EMBALLAGE
+ NOTICES



FR

Cet appareil,
ses accessoires,
piles et cordons
se recyclent

À DÉPOSER
EN MAGASIN



OU
À DÉPOSER
EN DÉCHÈTERIE



Points de collecte sur www.quefairedemesdechets.fr