

Sehr geehrte Kundin, sehr geehrter Kunde,

vielen Dank für den Kauf dieser Kamerahalterung. Mit ihr befestigen Sie eine Action-Cam sicher an Ihrem ferngesteuerten Quadrocopter oder an anderen geeigneten Aufnahmepunkten. Die Montageplatte und das Befestigungsmaterial ist zur Verwendung mit dem Simulus-Quadrocopter QR X350 Pro ausgelegt.

Bitte lesen Sie diese Bedienungsanleitung und befolgen Sie die aufgeführten Hinweise und Tipps, damit Sie Ihre neue Kamerahalterung optimal einsetzen können.

Weitere Informationen finden Sie unter:
www.simulus.de
 Klicken Sie einfach auf die Seite
► Antworten auf häufig gestellte Fragen!

Lieferumfang

- Kamerahalterung
- Basisplatte
- Schrauben
- Bedienungsanleitung

Zusätzlich benötigt: Eine passende Action-Cam wie z.B.

- Simulus DV-720.FPV, Art.-Nr. NX-1184
- Somikon DV.800 WiFi, Art.-Nr. PX-8308
- GoPro Hero 2 oder -Hero 3

Montage

Schrauben Sie die Basisplatte mit den beiden Innensechskantschrauben unter den Rumpf Ihres Fluggeräts. Unter dem Rumpf des Quadrocopters QR X350 Pro befinden sich dazu zwei versenkte Metallgewinde. Schrauben Sie die Schraube mit dem Plastikrändel an das Kugelgelenk der Halterung. Mit ihr können Sie später das Gelenk im gewünschten Neigungswinkel feststellen.

Entriegeln Sie den verschiebbaren Boden des Kamerahalters mit der seitlichen Haltezunge. Schieben Sie den Boden zur Seite und setzen Sie Ihre Kamera ein. Schließen Sie den Boden unter der Kamera und lassen Sie ihn einrasten.

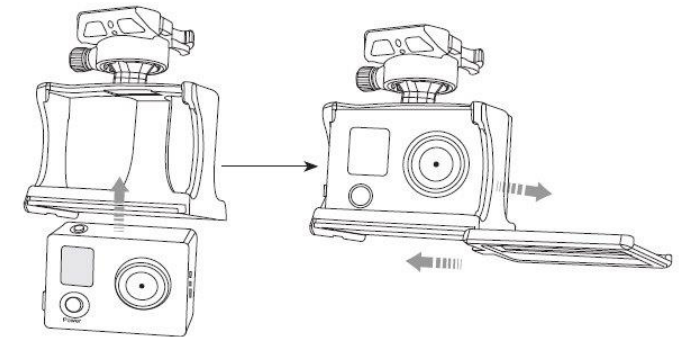
Eine GoPro Hero 2-Kamera passt genau in die Halterung. Für die GoPro Hero 3 oder gleichgroße Kameras sollten Sie an der Rückseite der Kamera eine Schaumstoff-Abpolsterung von ca. 1 cm Stärke hinterlegen. Im Idealfall fixieren Sie diese an der rückseitigen Strebe des Halters hinter der Kamera. Dies minimiert unerwünschte Bewegungen im Halter bei Vibrationen im Flug.



HINWEIS:

Die Halterung wurde entwickelt für den Betrieb mit dem kamera-eigenen Akku und zur Aufzeichnung auf Speicherkarte. Es kann nicht gewährleistet werden, dass nach dem Einlegen bei allen Kamera-Modellen die Anschlüsse für Bild und Stromversorgung erreichbar sind.

Sie haben die Wahl, ob Sie in den Schnellverschluss der Basisplatte die zu diesem Set gehörende Kamerahalterung einschieben, oder eine originale GoPro-Halterung im wasserdichten Gehäuse. Beide Varianten passen in die Schienenaufnahme.



Sicherheitshinweise

- Diese Bedienungsanleitung dient dazu, Sie mit der Funktionsweise dieses Produktes vertraut zu machen. Bewahren Sie diese Anleitung daher stets gut auf, damit Sie jederzeit darauf zugreifen können.
- Ein Umbauen oder Verändern des Produktes beeinträchtigt die Produktsicherheit. Achtung Verletzungsgefahr!
- Behandeln Sie das Produkt sorgfältig. Es kann durch Stöße, Schläge oder Fall aus bereits geringer Höhe beschädigt werden.
- Halten Sie das Produkt fern von extremer Hitze.
- Tauchen Sie das Produkt niemals in Wasser oder andere Flüssigkeiten.
- Seien Sie vorsichtig, um Schäden an der eingelegten Kamera bei Transport oder im Flug zu vermeiden. Entnehmen Sie die Kamera nach dem Einsatz zeitnah.
- Technische Änderungen und Irrtümer vorbehalten!

Chère cliente, cher client,

Nous vous remercions pour le choix de cette fixation de caméra. Celle-ci vous permet de fixer en toute sécurité une caméra à votre quadricoptère télécommandé ou à d'autres points d'encrage adaptés. La plaque de montage et le matériel de fixation sont conçus pour être utilisés avec le quadricoptère Simulus „QR-X350.PRO“ (réf. NX1150). Afin d'utiliser au mieux votre nouveau produit, veuillez lire attentivement ce mode d'emploi et respecter les consignes et astuces suivantes.

Contenu

- Support de caméra
- Plaque de base
- Vis
- Mode d'emploi

Accessoires requis (non fournis) : une caméra sport adaptée, comme par exemple

- Simulus „DV-720.FPV“, réf. NX-1184
- Somikon „DV.800 Wi-Fi“, réf. PX-8308
- GoPro® „Hero 2“ ou „Hero 3“

Montage

Vissez la plaque de base sous la coque de votre appareil, à l'aide des deux vis à six pans. Deux filetages en métal prévus à cet effet se trouvent dans la coque, sous le quadricoptère „QR X350 Pro“. Serrez fermement la molette en plastique placée contre l'articulation à rotule du support. Celle-ci vous permet par la suite de régler l'angle d'inclinaison de l'articulation.

Déverrouillez le fond du support de caméra à l'aide de la languette de maintien située sur le côté. Faites glisser le fond sur le côté, et introduisez la caméra. Fermez le fond sous la caméra de façon à ce qu'il s'enclenche.

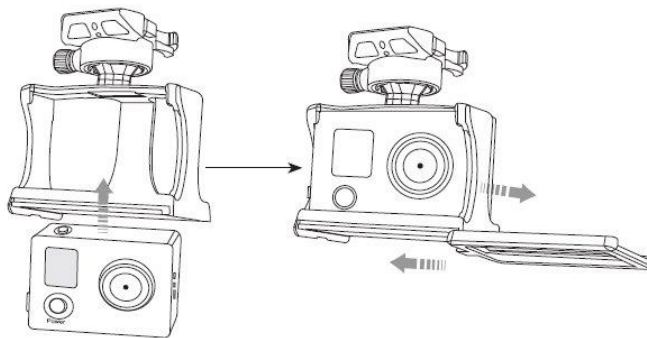
La forme du support convient exactement à une caméra GoPro® Hero 2. Pour une caméra GoPro® Hero 3 ou une autre caméra de taille similaire, vous devez placer un rembourrage en mousse d'environ 1 cm d'épaisseur au dos de la caméra. Idéalement, vous devez le fixer derrière la caméra, au renfort situé sur la face arrière du support. Ceci minimise les mouvements indésirables à l'intérieur du support lors du vol, en cas de vibrations.



NOTE :

Le support a été conçu pour l'utilisation avec la propre batterie de la caméra et pour l'enregistrement sur une carte mémoire. Il n'est pas garanti que, en cas d'utilisation avec d'autres modèles de caméras, l'accès à la connectique pour l'image et l'alimentation électrique soit possible.

Vous pouvez insérer dans la fermeture rapide de la plaque de base : soit le support de caméra de ce kit, soit une caméra GoPro® originale dans un boîtier étanche. Les deux variantes sont compatibles avec le dispositif de fixation.



Consignes de sécurité

- Ce mode d'emploi vous permet de vous familiariser avec le fonctionnement du produit. Conservez-le afin de pouvoir le consulter en cas de besoin.
- Pour connaître les conditions de garantie, veuillez contacter votre revendeur. Veuillez également tenir compte des conditions générales de vente !
- Veillez à utiliser le produit uniquement comme indiqué dans la notice. Une mauvaise utilisation peut endommager le produit ou son environnement.
- Le démontage ou la modification du produit affecte sa sécurité. Attention : risque de blessures !
- Manipulez le produit avec précaution. Un coup, un choc, ou une chute, même de faible hauteur, peuvent l'endommager.
- Maintenez le produit à l'écart de la chaleur extrême. Ne plongez jamais l'appareil dans l'eau ni dans aucun autre liquide.
- Soyez prudent afin d'éviter d'endommager la caméra lors du transport ou du vol.
- Après l'utilisation, retirez la caméra sans attendre.
- Aucune garantie ne pourra être appliquée en cas de mauvaise utilisation.
- Le fabricant décline toute responsabilité en cas de dégâts matériels ou dommages (physiques ou moraux) dus à une mauvaise utilisation et/ou au non-respect des consignes de sécurité.
- Sous réserve de modification et d'erreur !