

Sehr geehrte Kundin, sehr geehrter Kunde,

vielen Dank für den Kauf dieser Solar-Gartenlaterne. So sorgen Sie für Stimmungslicht am Abend: Das „LED-Flammenspiel“ ist kaum von einer echten Flamme zu unterscheiden.

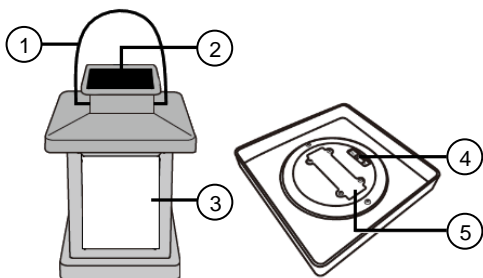
Bitte lesen Sie diese Bedienungsanleitung und befolgen Sie die aufgeführten Hinweise und Tipps, damit Sie Ihre neue Solar-Gartenlaterne optimal einsetzen können.

Lieferumfang

- Solar-Gartenlaterne inkl. Akku
- Bedienungsanleitung

Technische Daten

Ni-MH-Akku Typ AA	300 mAh, 1,2 V
Leuchtdauer	bis zu 8 Stunden
LEDs	12
Solarmodul	35,2 x 35,2 mm
Schutzart IP44	Spritzwasserschutz
Material	Kunststoff
Maße	10 x 10 x 20 cm
Gewicht	300 g

Produktdetails

1. Henkel
2. Solarpanel mit Lichtsensor
3. LEDs
4. Ein/Aus-Schalter
5. Akkufach

Akku laden**HINWEIS:**

Laden Sie den Akku vor dem ersten Gebrauch vollständig auf. Das Solarmodul sollte hierzu mindestens 8 Stunden möglichst direkter Sonneneinstrahlung ausgesetzt sein.

1. Schieben Sie den Ein/Aus-Schalter auf die Position **OFF**.
2. Ziehen Sie gegebenenfalls die Schutzfolie vom Solarmodul ab.
3. Platzieren Sie Ihre Gartenlaterne an einem Ort, an dem das Solarmodul möglichst lange möglichst direkter Sonneneinstrahlung ausgesetzt ist.

Verwendung

1. Schieben Sie den Ein/Aus-Schalter auf der Unterseite des Sockels auf die Position **ON**.
2. Stellen Sie Ihre Gartenlaterne auf einen ebenen, festen Untergrund oder hängen Sie sie mit dem Henkel an einem Haken auf.

**HINWEIS:**

Achten Sie darauf, dass sich keine anderen nächtlichen Lichtquellen in der Nähe befinden. Diese können den Lichtsensor beeinträchtigen!

3. Sobald es dunkel wird, leuchten die LEDs im Inneren Ihrer Gartenlaterne. Sobald es hell wird, erlöschen die LEDs wieder.
4. Schalten Sie Ihre Gartenlaterne aus, indem Sie den Ein/Aus-Schalter auf der Unterseite des Sockels auf die Position **OFF** schieben.

Akku wechseln

1. Schieben Sie den Ein/Aus-Schalter auf die Position **OFF**.
2. Schrauben Sie das Akkufach auf.
3. Entnehmen Sie den alten Akku. Ersetzen Sie mit einem Akku des gleichen Typs (Ni-MH, AA, 300 mAh). Achten Sie dabei auf die korrekte Polarität.
4. Schrauben Sie das Akkufach wieder zu.

**ACHTUNG!**

Setzen Sie keine Batterie ein – Explosionsgefahr!

Problemlösungen**Der Akku lädt sich nicht auf.**

- Überprüfen Sie die Position des Ein/Aus-Schalters, er muss sich auf **OFF** befinden.
- Ziehen Sie die Schutzfolie vom Solarmodul ab.
- Reinigen Sie das Solarmodul mit einem trockenen Tuch von Staub und Schmutz.

Die LEDs leuchten nicht.

- Überprüfen Sie die Position des Ein/Aus-Schalters, er muss sich auf **ON** befinden.
- Die LEDs leuchte nur im Dunkeln. Der Lichtsensor befindet sich im Solarmodul. Achten Sie darauf, dass sich keine nächtlichen Lichtquellen in der Nähe befinden, die den Sensor beeinträchtigen können.

Sicherheitshinweise

- Diese Bedienungsanleitung dient dazu, Sie mit der Funktionsweise dieses Produktes vertraut zu machen. Bewahren Sie diese Anleitung daher gut auf, damit Sie jederzeit darauf zugreifen können.
- Ein Umbauen oder Verändern des Produktes beeinträchtigt die Produktsicherheit. Achtung Verletzungsgefahr!
- Alle Änderungen und Reparaturen an dem Gerät oder Zubehör dürfen nur durch den Hersteller oder von durch ihn ausdrücklich hierfür autorisierte Personen durchgeführt werden.
- Achten Sie darauf, dass das Produkt an einer Steckdose betrieben wird die leicht zugänglich ist, damit Sie das Gerät im Notfall schnell vom Netz trennen können.
- Öffnen Sie das Produkt nie eigenmächtig, außer zum Akkuwechsel. Führen Sie Reparaturen nie selbst aus!
- Verwenden Sie das Gerät nicht mit Batterien.
- Behandeln Sie das Produkt sorgfältig. Es kann durch Stöße, Schläge oder Fall aus bereits geringer Höhe beschädigt werden.
- Halten Sie das Produkt fern von extremer Hitze.
- Das Produkt ist gegen Spritzwasser geschützt. Tauchen Sie es niemals in Wasser oder andere Flüssigkeiten.
- Technische Änderungen und Irrtümer vorbehalten.

Wichtige Hinweise zu Akkus und deren Entsorgung

Gebrauchte Akkus gehören **nicht** in den Hausmüll. Als Verbraucher sind Sie gesetzlich verpflichtet, gebrauchte Akkus zur fachgerechten Entsorgung zurückzugeben.

Sie können Ihre Akkus bei den öffentlichen Sammelstellen in Ihrer Gemeinde abgeben oder überall dort, wo Akkus der gleichen Art verkauft werden.

- Akkus gehören nicht in die Hände von Kindern.
- Akkus, aus denen Flüssigkeit austritt, sind gefährlich. Berühren Sie diese nur mit geeigneten Handschuhen.
- Versuchen Sie nicht, Akkus zu öffnen und werfen Sie sie nicht in Feuer.
- Bleiben Sie beim Laden des Akkus in der Nähe und kontrollieren Sie regelmäßig dessen Temperatur. Ein beschädigter Akku kann sich aufblähen und stark erhitzen.
- Brechen Sie den Ladevorgang bei starker Überhitzung sofort ab. Ein Akku, der sich beim Aufladen stark erhitzt oder verformt, ist defekt und darf nicht weiter verwendet werden. Tauschen Sie einen defekten Akku nach dem Abkühlen aus.
- Normale Batterien dürfen nicht wieder aufgeladen werden. Achtung Explosionsgefahr!
- Nehmen Sie den Akku aus dem Gerät, wenn Sie es für längere Zeit nicht benutzen.

Wichtige Hinweise zur Entsorgung

Dieses Elektrogerät gehört **nicht** in den Hausmüll. Für die fachgerechte Entsorgung wenden Sie sich bitte an die öffentlichen Sammelstellen in Ihrer Gemeinde.

Einzelheiten zum Standort einer solchen Sammelstelle und über ggf. vorhandene Mengenbeschränkungen pro Tag/Monat/Jahr entnehmen Sie bitte den Informationen der jeweiligen Gemeinde.

Konformitätserklärung

Hiermit erklärt PEARL GmbH, dass sich das Produkt NX-1366-675 in Übereinstimmung mit der RoHS-Richtlinie 2011/65/EU + (EU)2015/863 und der EMV-Richtlinie 2014/30/EU befindet.

Kurtasz, A.

Qualitätsmanagement
Dipl. Ing. (FH) Andreas Kurtasz

Die ausführliche Konformitätserklärung finden Sie unter www.pearl.de/support. Geben Sie dort im Suchfeld die Artikelnummer NX-1366 ein.

Informationen und Antworten auf häufige Fragen (FAQs) zu vielen unserer Produkte sowie ggfs. aktualisierte Handbücher finden Sie auf der Internetseite:

www.lunartec.de

Geben Sie dort im Suchfeld die Artikelnummer oder den Artikelnamen ein.

Chère cliente, cher client,

Nous vous remercions d'avoir choisi cette lanterne de jardin solaire. Créez une lumière d'ambiance quand arrive le soir : les LED effet flamme ressemblent à s'y méprendre à une vraie flamme.

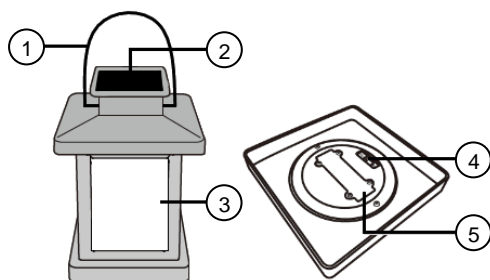
Afin d'utiliser au mieux votre nouveau produit, veuillez lire attentivement ce mode d'emploi et respecter les consignes et astuces suivantes.

Contenu

- Lanterne de jardin solaire avec accumulateur
- Mode d'emploi

Caractéristiques techniques

Accumulateur NiMH AA	300 mAh / 1,2 V
Durée de l'éclairage	Jusqu'à 8 h
LED	12
Panneau solaire	35,2 x 35,2 mm
Indice de protection IP44	Protégée contre les projections d'eau
Matériau	Plastique
Dimensions	10 x 10 x 20 cm
Poids	300 g

Description du produit

1. Arceau
2. Panneau solaire avec capteur de luminosité
3. LED
4. Interrupteur Marche/Arrêt
5. Compartiment à accumulateur

Chargement de l'accumulateur**NOTE :**

Avant la première utilisation, chargez complètement l'accumulateur. Le panneau solaire doit être exposé à la lumière directe du soleil pendant 8 heures au moins.

1. Placez l'interrupteur ON/OFF en position **OFF**.
2. Retirez si besoin le film de protection du panneau solaire.
3. Placez la lanterne de jardin en un lieu où le panneau solaire est exposé au rayonnement solaire direct aussi longtemps que possible.

Utilisation

1. Placez l'interrupteur ON/OFF situé sur le dessous du socle en position **ON**.
2. Posez la lanterne de jardin solaire sur une surface plane et solide, ou suspendez-la à un crochet grâce à son anneau.

**NOTE :**

Assurez-vous qu'aucune autre source de lumière nocturne ne se trouve à proximité. Celle-ci peut perturber le capteur de luminosité.

3. Dès qu'il fait sombre, les LED situées à l'intérieur de la lanterne de jardin s'allument. Dès qu'il fait clair, les LED s'éteignent.
4. Éteignez la lanterne de jardin en plaçant l'interrupteur Marche/Arrêt situé sous le socle en position **OFF**.

Remplacer l'accumulateur

1. Placez l'interrupteur ON/OFF en position **OFF**.
2. Dévissez le compartiment à accumulateur.
3. Retirez l'accumulateur usagé. Remplacez-le par un accumulateur de même type (NiMH, AAA, 300 mAh). Veillez à respecter la polarité.
4. Revissez le compartiment à accumulateur.

**ATTENTION !**

N'insérez pas de piles : risque d'explosion !

Dépannage**L'accumulateur ne charge pas.**

- Vérifiez le bon positionnement de l'interrupteur ON/OFF. Il doit se trouver en position **OFF**.
- Retirez le film de protection du panneau solaire.
- Nettoyez le panneau solaire avec un chiffon sec afin d'en éliminer la poussière et la saleté.

Les LED ne s'allument pas.

- Vérifiez le bon positionnement de l'interrupteur ON/OFF. Il doit se trouver en position **ON**.
- Les LED ne brillent que dans l'obscurité. Le capteur de luminosité se trouve dans le panneau solaire. Assurez-vous qu'aucune source de lumière nocturne ne se trouve à proximité et ne perturbe le capteur.

Consignes de sécurité

- Ce mode d'emploi vous permet de vous familiariser avec le fonctionnement du produit. Conservez précieusement ce mode d'emploi afin de pouvoir le consulter en cas de besoin.
- Pour connaître les conditions de garantie, veuillez contacter votre revendeur. Veuillez également tenir compte des conditions générales de vente !
- Veuillez à utiliser le produit uniquement comme indiqué dans la notice. Une mauvaise utilisation peut endommager le produit ou son environnement.
- Le démontage ou la modification du produit affecte sa sécurité. Attention : risque de blessures !
- Toute modification ou réparation de l'appareil ou de ses accessoires doit être effectuée exclusivement par le fabricant ou par un spécialiste dûment autorisé.
- La prise de courant à laquelle est branché l'appareil doit toujours être facilement accessible, pour que l'appareil puisse être rapidement débranché en cas d'urgence.
- N'ouvrez pas le produit vous-même sauf pour changer les accumulateurs. Ne tentez jamais de réparer vous-même le produit !
- N'utilisez pas l'appareil avec des piles.
- Manipulez le produit avec précaution. Un coup, un choc, ou une chute, même de faible hauteur, peut l'endommager.
- N'exposez pas le produit à une chaleur extrême.
- Le produit est protégé contre les projections d'eau. Ne le plongez jamais dans l'eau ni dans un autre liquide.
- Surveillez les enfants pour vous assurer qu'ils ne jouent pas avec l'appareil.
- Ne regardez jamais directement le rayon lumineux de la lanterne. Ne pointez pas la lanterne directement dans les yeux d'une personne ou un animal.
- Aucune garantie ne pourra être appliquée en cas de mauvaise utilisation.
- Le fabricant décline toute responsabilité en cas de dégâts matériels ou dommages (physiques ou moraux) dus à une mauvaise utilisation et/ou au non-respect des consignes de sécurité.
- Sous réserve de modification et d'erreur !

Consignes importantes concernant les accumulateurs et leur recyclage

Les accumulateurs usagés ne doivent **PAS** être jetés dans la poubelle de déchets ménagers. La législation oblige aujourd'hui chaque consommateur à jeter les accumulateurs usagés dans les poubelles spécialement prévues à cet effet. Vous pouvez déposer vos accumulateurs dans les lieux de collecte des déchets de votre municipalité et dans les lieux où ils sont vendus.

- Maintenez les accumulateurs hors de portée des enfants.
- Les accumulateurs dont s'échappe du liquide sont dangereux. Ne les manipulez pas sans gants adaptés.
- N'essayez pas d'ouvrir les accumulateurs. Ne les jetez pas au feu.
- Restez à proximité des accumulateurs lors du chargement et contrôlez régulièrement leur température. Un accumulateur endommagé risque de gonfler et de chauffer fortement.
- Interrompez le processus de chargement immédiatement en cas de forte surchauffe. Un accumulateur qui chauffe fortement ou se déforme au cours du chargement est défectueux. Cessez immédiatement de l'utiliser. Un accumulateur défectueux doit être remplacé, après l'avoir laissé refroidir.
- Les piles normales ne sont pas rechargeables. Attention : risque d'explosion !
- Retirez l'accumulateur de l'appareil si vous ne comptez pas l'utiliser pendant une période prolongée.

Consignes importantes concernant le traitement des déchets

Cet appareil électronique ne doit **PAS** être jeté dans la poubelle de déchets ménagers. Pour l'enlèvement approprié des déchets, veuillez vous adresser aux points de ramassage publics de votre municipalité.

Les détails concernant l'emplacement d'un tel point de ramassage et des éventuelles restrictions de quantité existantes par jour/mois/année, ainsi que sur des frais éventuels de collecte, sont disponibles dans votre municipalité.

Déclaration de conformité

La société PEARL GmbH déclare ce produit, NX-1366, conforme aux directives actuelles suivantes du Parlement Européen : 2011/65/UE, relative à la limitation de l'utilisation de certaines substances dangereuses dans les équipements électriques et électroniques, 2015/863/UE modifiant l'annexe II de la directive 2011/65/UE en ce qui concerne la liste des substances soumises à limitations, et 2014/30/UE, concernant la compatibilité électromagnétique.

Kurtasz, A.

Service Qualité
Dipl. Ing. (FH) Andreas Kurtasz

La déclaration de conformité complète du produit est disponible en téléchargement à l'adresse <https://www.pearl.fr/support/notices> ou sur simple demande par courriel à qualite@pearl.fr.

