

Sehr geehrte Kundin, sehr geehrter Kunde,

vielen Dank für den Kauf dieses XXL-Stahlsafes. Bitte lesen Sie diese Bedienungsanleitung aufmerksam durch und beachten Sie die aufgeführten Hinweise und Tipps, damit Sie Ihren Safe optimal einsetzen können.

Lieferumfang

- Safe
- Einlegeplatte
- 4 Befestigungen für Einlegeplatte
- 4 Verankerungen
- Einlegestoff
- 2 Not-Schlüssel
- 4 Bohrlöcher-Sticker
- 4 Filz pads
- Bedienungsanleitung

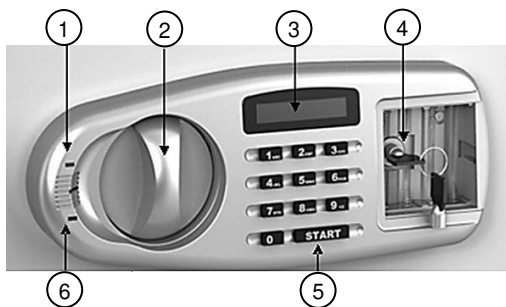
Zusätzlich benötigt:

- 4 AA Batterien (z.B. PX-1569)

Technische Daten

Stromversorgung	4 AA Batterien
Fassungsvermögen	50 l
Stahlblech-Konstruktion	Tür: 4 mm Wände: 2 mm
Stahlbolzen-Schließsystem	20 mm
Verankerungen	12 mm
Außenmaße (BxHxT)	350 x 500 x 310 mm
Innenmaße (BxHxT)	346 x 496 x 296 mm
Gewicht	18 kg

Produktdetails



1. Grüne LED
2. Drehknopf
3. Display
4. Schlüsselloch (im Batteriefach)
5. Bedienfeld
6. Rote LED

Batterien einlegen

Schieben Sie das Batteriefach auf und legen Sie 4 Batterien ein. Achten Sie dabei auf die im Fach angegebene Polarität. Nach dem Einlegen wird automatisch der Status des elektronischen Systems geprüft. Es erklingen Signaltöne und die rote LED blinkt. Ist alles in Ordnung, erscheint im Display kurz der Hinweis „Good“.



Wenn bei geöffnetem Safe die rote und grüne LED leuchten, müssen Sie die Batterien wechseln. Der Batteriestand wird Ihnen, sofern das Display gerade etwas anzeigt (z.B. während einer Eingabe), auch durch ein kleines Symbol oben rechts im Display angezeigt.

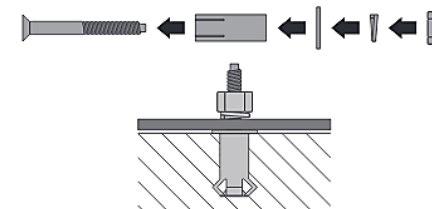
Safe öffnen

Nachdem Sie die Batterien eingelegt haben, können Sie den Safe mit den voreingestellten Codes öffnen. Drücken Sie dazu auf die Start-Taste. Es erscheint ----- im Display. Geben Sie dann den Benutzercode **00000** oder **88888** ein und drücken Sie die Start-Taste. Es erklingen 2 schnelle Signaltöne und die grüne LED leuchtet. Im Display erscheint **OPEN**. Drehen Sie innerhalb von 4 Sekunden den Drehknopf im Uhrzeigersinn, um die Tür zu öffnen. Nachdem Sie Ihre persönlichen Codes festgelegt haben (siehe Kapitel **Codes ändern**) geben Sie diese ein, um den Safe zu öffnen.

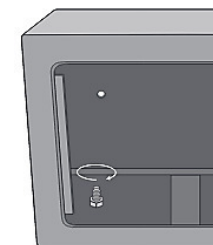
Montage

Um Ihren Safe vor Diebstahl zu schützen, befestigen Sie ihn an einer stabilen Wand und im Boden. Gehen Sie dabei wie folgt vor:

1. Stellen Sie den Safe auf Boden mit der Rückseite an eine stabile Wand.
2. Öffnen Sie den Safe mit Ihrem Code oder dem Schlüssel und markieren Sie die Position der Bohrlöcher am Boden und an der Wand.
3. Entfernen Sie den Safe und bohren Sie 4 Löcher mit einem Durchmesser von 12 mm und einer Tiefe von ca. 5,2 cm in die Markierungen. Achten Sie dabei darauf, keine Kabel oder Leitungen zu beschädigen.
4. Schieben Sie einen kompletten Anker – Schraube, Halterungsröhre, Unterlegscheiben und Schraubenmutter – in jedes Bohrloch, bis nur noch das Gewinde mit der Mutter aus dem Loch herausragt. Achten Sie darauf, dass die eingeschnittene Seite der Halterungsröhre zum Schraubenkopf zeigt.



5. Drehen Sie die Mutter mit einem Schraubenschlüssel fest. Dadurch drücken Sie die Halterungsröhre nach unten auf den Schraubenkopf. Sie dehnt sich aus und wird somit im Bohrloch fixiert.
6. Entfernen Sie die Schraubenmutter wieder und setzen Sie den Safe auf das Gewinde und die Unterlegscheibe.
7. Setzen Sie die Schraubenmutter auf das Gewinde und schrauben Sie sie mit einem Schraubenschlüssel fest



8. Hängen Sie die Befestigungen für die Einlegeplatte in die 4 Schienen rechts und links im Safe ein. Legen Sie dann den Einlegeboden ein.

Codes ändern



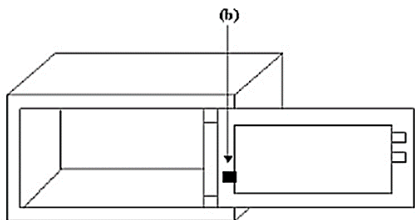
ACHTUNG!

Um Ihre Wertsachen sicher wegschließen zu können, sollten Sie unbedingt die voreingestellten Codes ändern!

Sie können 2 Codes programmieren. Gehen Sie dabei wie folgt vor:

• Benutzercode 1:

1. Drücken Sie kurz auf die Taste (b) auf der Innenseite der Tür.



2. Drücken Sie anschließend auf die Start-Taste.
3. Geben Sie nun Ihren persönlichen 6-stelligen Benutzercode ein. Das Display zeigt kurz **IN** an und Ihr eingestellter Code erscheint nochmals für ca. 2 Sekunden. Die Anzeige erlischt dann, der neue Code wurde gespeichert.

• Benutzercode 2:

1. Drücken Sie die Start-Taste. Das Display zeigt ----- an.
2. Geben Sie nun Ihren zweiten persönlichen 6-stelligen Code ein.
3. Drücken Sie die Taste (b) auf der Innenseite der Tür. Das Display zeigt kurz **IN** an und Ihr eingestellter Code erscheint nochmals für ca. 2 Sekunden. Die Anzeige erlischt dann, der neue Code wurde gespeichert.

Safe schließen

Legen Sie Ihre Wertsachen in den Safe. Schließen Sie dann die Tür und verriegeln Sie sie, indem Sie den Drehknopf gegen den Uhrzeigersinn drehen.

Eingabe eines falschen Codes

Wenn Sie einen falschen Code eingegeben haben, blinkt die rote LED und es erklingen Signaltöne. Im Display erscheint **ERROR** und die Tür lässt sich nicht öffnen. Wenn Sie 4x hintereinander den falschen Code eingegeben haben, sperrt

sich das System automatisch für 3 Minuten. Während der 3 Minuten blinkt die rote LED und es piept in gleichmäßigen Abständen. Sobald der Ton stoppt, können Sie den Safe mit einem Ihrer Benutzercodes öffnen.

Um den Safe während der 3-minütigen Sperrzeit zu öffnen, müssen Sie den Safe mit dem Notschlüssel öffnen (siehe Kapitel **Safe mit Notschlüssel öffnen**).

Wenn Sie den Safe während der Sperrzeit mit dem Notschlüssel geöffnet haben, können Sie den Signalton auch frühzeitig beenden. Gehen Sie dabei wie folgt vor:

1. Öffnen Sie den Safe während der 3-minütigen Sperrzeit mit dem Not-Schlüssel.
2. Ziehen Sie den Schlüssel aus dem Schloss und legen Sie die 4 Batterien ein.
3. Halten Sie die Taste (b) auf der Innenseite der Tür gedrückt, bis der Signalton stoppt.



HINWEIS:

Alternativ können Sie die Taste (b) auch einmal drücken, einige Sekunden warten, bis es kurz schneller piept und dann erneut die Taste (b) drücken.

4. Sie können den Safe nun wieder schließen.

Safe mit Not-Schlüssel öffnen

Sollten Sie einmal Ihren Code vergessen haben, können Sie den Safe auch mit Ihrem Not-Schlüssel öffnen. Schieben Sie dazu das Batteriefach auf und entnehmen Sie die Batterien. Stecken Sie den Schlüssel in das Schlüsselloch und drehen Sie ihn gegen den Uhrzeigersinn, während Sie den Drehknopf im Uhrzeigersinn drehen. Sie können die Tür nun öffnen.



ACHTUNG!

Bewahren Sie den Not-Schlüssel nicht im Safe auf! Andernfalls ist es bei vergessenem Code oder eines Systemfehlers nicht möglich, den Safe zu öffnen.

Sicherheitshinweise

- Diese Bedienungsanleitung dient dazu, Sie mit der Funktionsweise dieses Produktes vertraut zu machen. Bewahren Sie diese Anleitung daher gut auf, damit Sie jederzeit darauf zugreifen können.
- Ein Umbauen oder Verändern des Produktes beeinträchtigt die Produktsicherheit. Achtung Verletzungsgefahr!

- Alle Änderungen und Reparaturen an dem Gerät oder Zubehör dürfen nur durch den Hersteller oder von durch ihn ausdrücklich hierfür autorisierte Personen durchgeführt werden.

- Halten Sie das Produkt fern von Feuchtigkeit und extremer Hitze.

- Tauchen Sie das Produkt niemals in Wasser oder andere Flüssigkeiten.

- Das Produkt ist für durchschnittliche Sicherheitsrisiken in Haus- und Geschäftsräumen ausgelegt.

- Das Produkt ist nicht brandsicher!

- Technische Änderungen und Irrtümer vorbehalten!

Wichtige Hinweise zur Entsorgung

Dieses Elektrogerät gehört **nicht** in den Hausmüll. Für die fachgerechte Entsorgung wenden Sie sich bitte an die öffentlichen Sammelstellen in Ihrer Gemeinde. Einzelheiten zum Standort einer solchen Sammelstelle und über ggf. vorhandene Mengenbeschränkungen pro Tag/Monat/Jahr entnehmen Sie bitte den Informationen der jeweiligen Gemeinde.

Konformitätserklärung

Hiermit erklärt PEARL.GmbH, dass sich das Produkt NX-1372-675 in Übereinstimmung mit der RoHS-Richtlinie 2011/65/EU und der EMV-Richtlinie 2014/30/EU befindet.

Kurtasz, A.

Qualitätsmanagement
Dipl. Ing. (FH) Andreas Kurtasz

Die ausführliche Konformitätserklärung finden Sie unter www.pearl.de/support. Geben Sie dort im Suchfeld die Artikelnummer NX-1372 ein.

Informationen und Antworten auf häufige Fragen (FAQs) zu vielen unserer Produkte sowie ggfs. aktualisierte Handbücher finden Sie auf der Internetseite:

www.xcase.de

Geben Sie dort im Suchfeld die Artikelnummer oder den Artikelnamen ein.

Chère cliente, cher client,

Merci d'avoir choisi ce coffre-fort XXL en acier. Afin d'utiliser au mieux votre nouveau produit, veuillez lire attentivement ce mode d'emploi et respecter les consignes et astuces suivantes.

Contenu

- Coffre-fort
- Plaque horizontale
- 4 fixations pour plaque horizontale
- 4 chevilles
- Tapis intérieur
- 2 clés de secours
- 4 autocollants pour les trous
- 4 patins en feutre
- Mode d'emploi

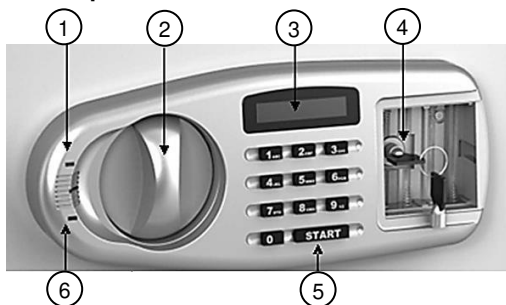
Accessoires requis : (non fournis, disponibles séparément sur <https://www.pearl.fr>)

- 4 piles AA

Caractéristiques techniques

Alimentation	4 piles AA
Capacité	50 L
Tôle d'acier	Porte : 4 mm Parois : 2 mm
Système de fermeture avec boulons en acier	20 mm
Chevilles	12 mm
Dimensions totales extérieures (B x H x T)	350 x 500 x 310 mm
Dimensions intérieures (B x H x T)	346 x 496 x 296 mm
Poids	18 kg

Description du produit



1. LED verte
2. Bouton rotatif
3. Écran
4. Serrure (dans le compartiment à piles)
5. Panneau de commandes
6. LED rouge

Insérer les piles

Ouvrez le compartiment à piles en le poussant et insérez 4 piles. Ce faisant, veillez à respecter la polarité inscrite dans le compartiment. Après placement des piles, la vérification du statut du système électronique s'effectue automatiquement. Des signaux sonores retentissent et la LED rouge clignote. Si tout est correct, l'écran affiche brièvement l'indication « Good ».



Si lorsque le coffre-fort est ouvert, les LED rouge et verte brillent simultanément, vous devez remplacer les piles. L'état des piles vous est indiqué par un petit symbole en haut à droite sur l'écran, si tant est que ce dernier affiche quelque chose (p. ex. lorsque vous tapez une entrée).

Ouvrir le coffre-fort

Une fois que vous avez inséré les piles, vous pouvez ouvrir le coffre-fort avec le code enregistré au préalable. Pour ce faire, appuyez sur la touche Start. L'écran affiche -----. Entrez ensuite le code **000000** ou **888888** puis appuyez sur la touche Start. Deux signaux sonores rapides retentissent et la LED verte s'allume. L'écran affiche **OPEN**. Sans attendre plus de 4 secondes, tournez le bouton dans le sens des aiguilles d'une montre pour ouvrir la porte. Après avoir choisi votre code personnel (voir chapitre **Modifier le code**), entrez ce dernier pour ouvrir le coffre-fort.

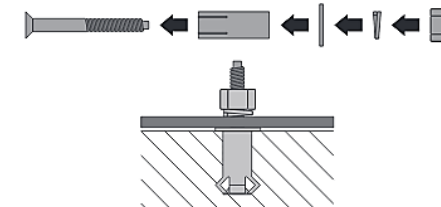
Montage

Pour éviter de vous faire voler le coffre-fort, fixez-le contre un mur stable et sur le sol. Pour ce faire, procédez comme suit :

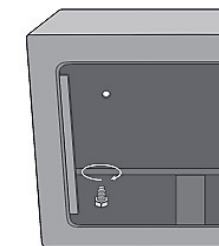
1. Placez le coffre-fort sur le sol, l'arrière contre un mur stable.

2. Ouvrez le coffre-fort avec votre code ou la clé et marquez la position des trous à percer sur le sol et dans le mur.
3. Retirez le coffre-fort et percez 4 trous d'un diamètre d'environ 12 mm et d'une profondeur d'environ 5,2 mm dans les emplacements dessinés. Ce faisant, veillez à n'endommager aucun câble ou conduit dans le mur.
4. Insérez une fixation complète (vis, cheville spéciale, rondelle et écrou) dans chaque trou, jusqu'à ce que seuls la vis filetée et l'écrou dépassent. Veillez à ce que la partie incisée de la cheville soit du côté de la tête de vis.

5. Serrez l'écrou fermement à l'aide d'une clé. Enfoncez du même coup la cheville en appuyant sur la tête de vis. Elle s'élargit pour se fixer fermement dans le trou.



6. Enlevez à nouveau l'écrou et placez le coffre-fort sur la vis filetée et la rondelle.
7. Placez l'écrou sur la vis filetée et vissez-la fermement à l'aide d'une clé.
8. Accrochez les fixations pour la plaque aux 4 emplacements du coffre-fort, à droite et à gauche. Placez-y ensuite le tapis intérieur.



Modifier le code



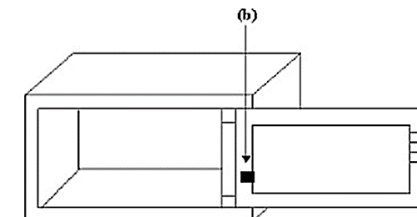
ATTENTION !

Pour être assuré que vos objets de valeur sont correctement protégés, il est nécessaire de changer le code par défaut !

Vous pouvez programmer 2 codes. Pour ce faire, procédez comme suit :

• **Code 1 :**

1. Appuyez brièvement sur la touche (b) sur la partie intérieure de la porte.



2. Appuyez ensuite sur la touche Start.
3. Saisissez à présent votre code personnel à 6 chiffres. L'écran affiche brièvement l'indication **IN** et votre nouveau code apparaît de nouveau pendant env. 2 secondes. Ensuite, l'affichage s'éteint : le nouveau code a été enregistré.

• **Code 2 :**

1. Appuyez sur le bouton Start. L'écran affiche -----.
2. Saisissez à présent votre deuxième code personnel à 6 chiffres.
3. Appuyez sur la touche (b) sur la partie intérieure de la porte. L'écran affiche brièvement l'indication **IN** et votre nouveau code apparaît de nouveau pendant env. 2 secondes. Ensuite, l'affichage s'éteint : le nouveau code a été enregistré.

Fermer le coffre-fort

Placez vos objets de valeur dans le coffre-fort. Fermez ensuite la porte et verrouillez-la en tournant le bouton dans le sens inverse des aiguilles d'une montre.

Entrée d'un code erroné

Si vous avez entré un code erroné, la LED rouge clignote et des signaux sonores retentissent. L'écran affiche **ERROR** et la porte ne s'ouvre pas. Si vous avez entré le mauvais code 4 fois de suite, le système se verrouille automatiquement pendant 3 minutes. Pendant ces 3 minutes, la LED rouge clignote et un bip retentit simultanément. Dès que le son s'arrête, vous pouvez ouvrir le coffre-fort avec l'un de vos codes.

Pour ouvrir le coffre-fort pendant les 3 minutes de verrouillage, vous devez utiliser la clé de secours (voir chapitre **Ouvrir le coffre-fort avec la clé de secours**).

En ouvrant le coffre-fort pendant la durée du verrouillage à l'aide de la clé de secours, vous pouvez du même coup mettre fin au signal sonore. Pour ce faire, procédez comme suit :

1. Ouvrez le coffre-fort à l'aide de la clé de secours pendant les 3 minutes de verrouillage.
2. Retirez la clé de la serrure et placez les 4 piles dans le compartiment.
3. Maintenez la touche (b) enfoncée sur la partie intérieure de la porte jusqu'à ce que le signal sonore s'arrête.



NOTE :

Vous pouvez aussi appuyer sur la touche (b), attendre quelques secondes, jusqu'à ce que le bip s'accélère puis appuyer de nouveau sur la touche (b).

4. Vous pouvez à présent refermer le coffre-fort.

Ouvrir le coffre-fort avec la clé de secours

Si vous avez oublié votre code, vous pouvez aussi ouvrir le coffre-fort avec votre clé de secours. Ouvrez le compartiment à piles en le poussant et retirez les piles. Insérez la clé dans la serrure. Tournez-la dans le sens inverse des aiguilles d'une montre tout en tournant le bouton dans le sens des aiguilles d'une montre. Vous pouvez maintenant ouvrir la porte.



ATTENTION !

Ne conservez pas la clé de secours dans le coffre-fort ! Sinon, il ne vous sera pas possible de l'ouvrir si vous oubliez le code ou dans le cas d'une erreur du système.

Consignes de sécurité

- Ce mode d'emploi vous permet de vous familiariser avec le fonctionnement du produit. Conservez précieusement ce mode d'emploi afin de pouvoir le consulter en cas de besoin.
- Pour connaître les conditions de garantie, veuillez contacter votre revendeur. Veuillez également tenir compte des conditions générales de vente !
- Veillez à utiliser le produit uniquement comme indiqué dans la notice. Une mauvaise utilisation peut endommager le produit ou son environnement.
- Surveillez les enfants pour vous assurer qu'ils ne jouent pas avec l'appareil.
- Le démontage ou la modification du produit affecte sa sécurité. Attention, risque de blessure !
- Toute modification ou réparation de l'appareil ou de ses accessoires doit être effectuée exclusivement par le fabricant ou par un spécialiste dûment autorisé.
- N'exposez pas le produit à l'humidité ni à une chaleur extrême.
- Ne plongez jamais l'appareil dans l'eau ni dans aucun autre liquide.

- Ce produit est conçu pour les risques de sécurité moyens, dans les ménages et locaux professionnels.
- Ce produit n'est pas résistant au feu !
- Aucune garantie ne pourra être appliquée en cas de mauvaise utilisation.
- Le fabricant décline toute responsabilité en cas de dégâts matériels ou dommages (physiques ou moraux) dus à une mauvaise utilisation et/ou au non-respect des consignes de sécurité.
- Sous réserve de modification et d'erreur !

Consignes importantes pour le traitement des déchets

Cet appareil électronique ne doit **PAS** être jeté dans la poubelle de déchets ménagers. Pour l'enlèvement approprié des déchets, veuillez vous adresser aux points de ramassage publics de votre municipalité.

Les détails concernant l'emplacement d'un tel point de ramassage et des éventuelles restrictions de quantité existantes par jour/mois/année, ainsi que sur des frais éventuels de collecte, sont disponibles dans votre municipalité.

Déclaration de conformité

La société PEARL.GmbH déclare ce produit NX-1372 conforme aux directives actuelles suivantes du Parlement Européen : 2011/65/UE, relative à la limitation de l'utilisation de certaines substances dangereuses dans les équipements électriques et électroniques, et 2014/30/UE, concernant la compatibilité électromagnétique.

Service Qualité
Dipl. Ing. (FH) Andreas Kurtasz

La déclaration de conformité complète du produit est disponible en téléchargement à l'adresse <https://www.pearl.fr/support/notices> ou sur simple demande par courriel à qualite@pearl.fr. Dans la zone de recherche, saisissez la référence du produit : NX-1372.