

Sehr geehrte Kundin, sehr geehrter Kunde,

vielen Dank für den Kauf dieses Pflanzen-Bewässerungssystems.

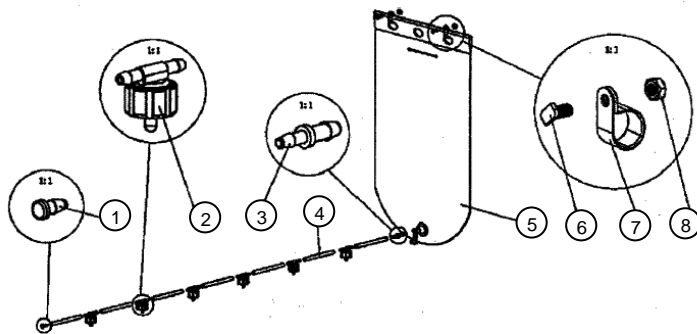
Bitte lesen Sie diese Bedienungsanleitung aufmerksam durch und beachten Sie die aufgeführten Hinweise und Tipps, damit Sie Ihr neues Pflanzen-Bewässerungssystem optimal einsetzen können.

Lieferumfang

- 1 x Wassertank
- 1 x 5 Meter Schlauch
- 8 x Tropfer
- 1 x Endstück
- 1 x Verbindungsstück für den Tankverschluss zum Schlauch
- 2 x Halterungstücke für den Wassertank mit Mutter und Schraube
- Bedienungsanleitung

Produktdaten

Wasserfestes Material	Kunststoff
Wassertank	11 Liter
Einstellbare Wasserversorgung	1 ml – 300 ml / Minute
Länge Schlauch	5 Meter
Gewicht	415 g



- | | |
|--------------------|------------------|
| 1 Endstück | 5 Wassertank |
| 2 Tropfer | 6 Schraube |
| 3 Verbindungsstück | 7 Halterungstück |
| 4 5-Meter-Schlauch | 8 Mutter |

Inbetriebnahme

1. Bringen Sie die Halterungsstücke an den Wassertank an.
2. Schrauben Sie die Halterungsstücke mit den Schrauben an eine geeignete Stelle oberhalb und in der Nähe der zu bewässernden Pflanzen fest.
3. Sichern Sie die Schrauben mit der Mutter.
4. Öffnen Sie das Ventil an der Unterseite des Wassertanks und schließen Sie den Schlauch mit Hilfe des Verbindungsstücks an den Wassertank.
5. Markieren Sie den Schlauch an den Stellen, an denen Sie die Tropfer anbringen wollen. Beachten Sie, dass die Tropfer auf der Erde der zu bewässernden Pflanzen platziert werden sollen.
6. Schneiden Sie den Schlauch an den markierten Stellen und verbinden Sie die Tropfer mit den abgeschnittenen Enden des Schlauches. Schneiden Sie falls nötig den nicht gebrauchten Teil des Schlauches ab.
7. Setzen Sie das Endstück auf das Ende des Schlauches.
8. Befüllen Sie nun den Wassertank mit Wasser.



HINWEIS:

Positionieren Sie den Wassertank über dem Schlauch, so dass das Wasser nach unten ablaufen kann.

Platzieren Sie die Tropfer auf der Erde der zu bewässernden Pflanzen.



HINWEIS:

Achten Sie darauf, dass die Tropfer senkrecht zum Boden zeigen.

Verwendung

Stellen Sie sicher, dass die Tropfer geöffnet sind. Drehen Sie dazu die Einstellrädchen an den einzelnen Tropfer gegen den Uhrzeigersinn. Ihre Pflanzen werden nun kontinuierlich aus den insgesamt acht Tropfern mit Wasser versorgt. Die Menge des austretenden Wassers können Sie an den einzelnen Tropfern regulieren, indem Sie die Rädchen weiter auf- bzw. zudrehen.

Der Wasservorrat reicht für einen oder mehrere Tage, je nachdem, wie weit die Tropfer aufgedreht und wie viele Tropfer angeschlossen sind.

Sicherheitshinweise

- Diese Bedienungsanleitung dient dazu, Sie mit der Funktionsweise dieses Produktes vertraut zu machen. Bewahren Sie diese Anleitung daher gut auf, damit Sie jederzeit darauf zugreifen können.
- Ein Umbauen oder Verändern des Produktes beeinträchtigt die Produktsicherheit. Achtung Verletzungsgefahr!
- Alle Änderungen und Reparaturen an dem Gerät oder Zubehör dürfen nur durch den Hersteller oder von durch ihn ausdrücklich hierfür autorisierte Personen durchgeführt werden.
- Öffnen Sie das Produkt niemals eigenmächtig. Führen Sie Reparaturen nie selbst aus!
- Behandeln Sie das Produkt sorgfältig. Es kann durch Stöße, Schläge oder Fall aus bereits geringer Höhe beschädigt werden.
- Halten Sie das Produkt fern von extremer Hitze.
- Tauchen Sie das Produkt niemals in andere Flüssigkeiten als Wasser.
- Technische Änderungen und Irrtümer vorbehalten!

Informationen und Antworten auf häufige Fragen (FAQs) zu vielen unserer Produkte sowie ggfs. aktualisierte Handbücher finden Sie auf der Internetseite:

www.royal-gardineer.de

Geben Sie dort im Suchfeld die Artikelnummer oder den Artikelnamen ein.

Chère cliente, cher client,

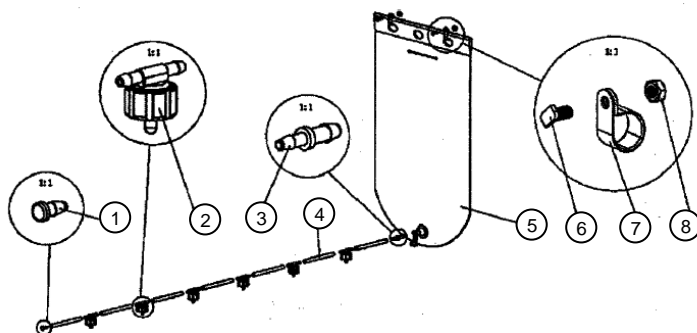
Nous vous remercions d'avoir choisi ce système d'irrigation. Afin d'utiliser au mieux votre nouveau produit, veuillez lire attentivement ce mode d'emploi et respecter les consignes et astuces suivantes.

Contenu

- Réservoir d'eau
- Tuyau de 5 m
- 8 compte-gouttes
- Extrémité
- Pièce de raccord entre le couvercle du réservoir et le tuyau
- 2 pièces de maintien pour le réservoir avec écrou et vis
- Mode d'emploi

Caractéristiques du produit

Matériau étanche	Plastique
Réservoir d'eau	11 L
Flux d'eau réglable	1 ml – 300 ml / minute
Longueur du tuyau	5 m
Poids	415 g



- | | |
|--------------------|---------------------|
| 1 Extrémité | 5 Réservoir d'eau |
| 2 Compte-gouttes | 6 Vis |
| 3 Pièce de raccord | 7 Pièce de maintien |
| 4 Tuyau | 8 Écrou |

Mise en marche

1. Placez les pièces de maintien sur le réservoir d'eau.
2. Vissez fermement les pièces de maintien à un endroit approprié, au-dessus et à proximité des plantes à arroser.
3. Sécurisez les vis à l'aide des écrous.
4. Ouvrez la valve sur le dessous du réservoir et serrez la vis sur le réservoir à l'aide de la pièce de raccord.
5. Marquez le tuyau aux endroits où vous voulez placer les compte-gouttes. Notez que les compte-gouttes doivent être placés aux endroits où sont plantées les plantes à arroser.
6. Coupez le tuyau aux endroits marqués et insérez les compte-gouttes au niveau des deux extrémités coupées du tuyau. Si besoin, coupez les parties non utilisées du tuyau.
7. Insérez l'extrémité au bout du tuyau.
8. Remplissez à présent le réservoir avec de l'eau.



NOTE :

Positionnez le réservoir d'eau au-dessus du tuyau pour que l'eau puisse s'écouler vers le bas.

Placez les compte-gouttes aux endroits où sont plantées les plantes à arroser.



NOTE :

Veillez à ce que les compte-gouttes soient placés à la verticale et orientés vers le sol.

Utilisation

Assurez-vous que les compte-gouttes sont ouverts. Tournez les molettes de chaque compte-goutte dans le sens inverse des aiguilles d'une montre. Vos plantes sont à présent arrosées en continu grâce aux huit compte-gouttes. Vous pouvez régler la quantité d'eau sur chaque compte-gouttes en tournant les molettes dans un sens ou dans l'autre.

La réserve d'eau est suffisante pour un ou plusieurs jours en fonction du réglage des molettes des compte-gouttes et du nombre de compte-gouttes utilisés.

Consignes de sécurité

- Ce mode d'emploi vous permet de vous familiariser avec le fonctionnement du produit. Conservez précieusement ce mode d'emploi afin de pouvoir le consulter en cas de besoin.
- Pour connaître les conditions de garantie, veuillez contacter votre revendeur. Veuillez également tenir compte des conditions générales de vente !
- Veillez à utiliser le produit uniquement comme indiqué dans la notice. Une mauvaise utilisation peut endommager le produit ou son environnement.
- Le démontage ou la modification du produit affecte sa sécurité. Attention, risque de blessure !
- Toute modification ou réparation de l'appareil ou de ses accessoires doit être effectuée exclusivement par le fabricant ou par un spécialiste dûment autorisé.
- N'ouvrez jamais le produit, sous peine de perdre toute garantie. Ne tentez jamais de réparer vous-même le produit !
- Manipulez le produit avec précaution. Un coup, un choc, ou une chute, même de faible hauteur, peut l'endommager.
- N'exposez pas le produit à une chaleur extrême.
- Ne plongez jamais le produit dans un liquide autre que de l'eau.
- Surveillez les enfants pour vous assurer qu'ils ne jouent pas avec l'appareil.
- Aucune garantie ne pourra être appliquée en cas de mauvaise utilisation.
- Le fabricant décline toute responsabilité en cas de dégâts matériels ou dommages (physiques ou moraux) dus à une mauvaise utilisation et/ou au non-respect des consignes de sécurité.
- Sous réserve de modification et d'erreur !