

**Caro cliente,**

Grazie per aver acquistato questa taglierina a filo caldo per polistirolo e schiuma. Con questo strumento puoi ritagliare qualsiasi forma, ad esempio, fogli di polistirolo. Leggere attentamente queste istruzioni per l'uso e osservare le informazioni e i suggerimenti elencati in modo da poter utilizzare in modo ottimale la taglierina a filo caldo.

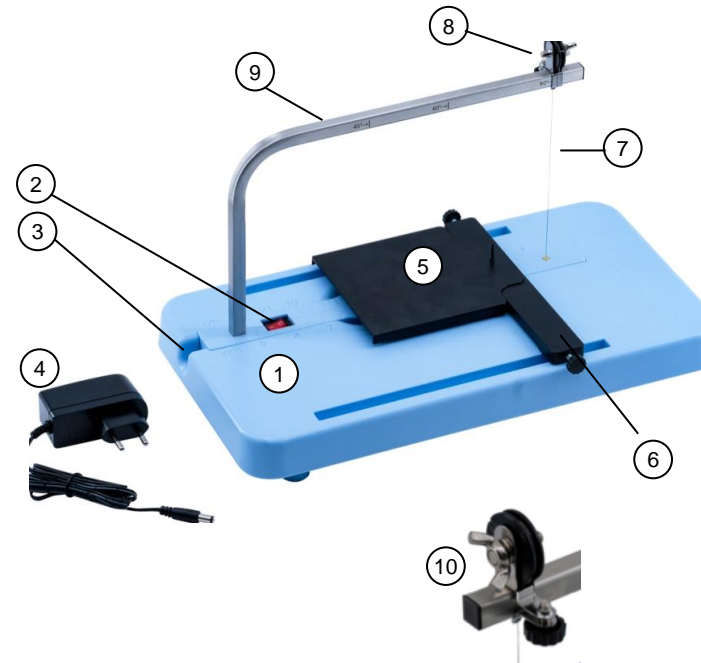
**portata di consegna**

- Taglierina per polistirolo
- Ausilio di taglio con slitta
- Filo da taglio da 150 cm sulla bobina
- adattatore di alimentazione
- manuale operativo

**Specifiche tecniche**

Tensione di ingresso	100-240 V CA, 50/60 Hz, 0,4 A max.	
Voltaggio in uscita	5,0 V CC, 3,0 A.	
Potenza di uscita	15 W.	
Efficienza operativa	83,2%	
Efficienza al minimo (10%)	82,54%	
Autoconsumo in standby	0,09 W	
Taglierina di alimentazione	5 V CC / 3 A	
Temperatura filo caldo	400 ° C	
Dimen sioni	Piano di lavoro	23 x 15 cm
	Staffa di taglio a proiezione	23 cm
	Lunghezza filo caldo (bloccato)	13 cm
	totale	36,5 x 23 x 19 cm
Peso totale	768 g	

**Dettagli del prodotto**



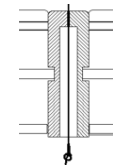
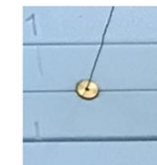
1. Base con piano di lavoro
2. Interruttore acceso / spento
3. Presa di alimentazione
4. adattatore di alimentazione
5. Piattaforma con spina
6. Scivolo con viti di bloccaggio
7. Filo da taglio (bloccato)
8. Lavandino della cucina
9. Staffa di taglio
10. Bobina con vite ad alette e serratura

**Istruzioni importanti**

- Questo strumento può essere utilizzato da bambini a partire dall'età di 8 anni e da persone con ridotte capacità fisiche, sensoriali o mentali o con mancanza di esperienza e / o conoscenza se sono stati supervisionati o sono stati istruiti sull'uso sicuro del dispositivo e hanno compreso i pericoli che ne derivano.
- Questo strumento non è un giocattolo.
- La pulizia e la manutenzione non devono essere eseguite da bambini a meno che non abbiano più di 8 anni e siano sorvegliati.
- Tenere i bambini di età inferiore a 8 anni lontano dal dispositivo e dal cavo di collegamento.
- Il dispositivo non è progettato per essere azionato con un timer esterno o un sistema di controllo remoto separato.
- Non utilizzare mai lo strumento senza sorveglianza.

**Assemblaggio e messa in servizio**

1. Il filo da taglio è avvolto su una bobina bloccabile. Lo monti sulla staffa di taglio.
2. Svolgere circa 20 cm di filo dalla bobina e tirare il filo attraverso l'occhiello sulla parte inferiore della staffa di taglio.
3. Fai un nodo nel filo in modo che non possa essere tirato indietro attraverso l'occhio.
4. Tendere il filo ruotando la bobina e bloccandolo con la vite ad alette.
5. Infine, posizionare la staffa di taglio e la guida nella base dell'utensile.
6. Inserire la spina di alimentazione unipolare nella presa sulla staffa di taglio.





**PERICOLO!**

**Utilizzare solo il filo da taglio fornito o il filo di ricambio originale PROXXON. Altrimenti il trasformatore può essere sovraccaricato.**

**uso**

1. Disegna i tagli sul polistirolo.
2. Collegare l'alimentatore alla presa.
3. Premere l'interruttore on / off sulla staffa di taglio. Una luce rossa segnala che il dispositivo è acceso e il filo si sta riscaldando.



**NOTA:**

*Quando viene utilizzato per la prima volta, il fumo può svilupparsi a causa di residui di fabbricazione o residui di schiuma. Il fumo è innocuo. Il fumo dovrebbe cessare dopo circa un minuto.*



**NOTA:**

*Occorrono circa 20 secondi affinché il filo caldo raggiunga la temperatura di esercizio. In alternativa, testare un pezzo di scarto non necessario per vedere se il filo ha raggiunto la temperatura di lavoro.*



**NOTA:**

*È normale che il filo si allunghi leggermente dopo il riscaldamento iniziale. Dovresti quindi tendere leggermente il filo la prima volta che viene riscaldato, quindi fissarlo di nuovo. Il filo ora mantiene la sua lunghezza.*



**PERICOLO!**

**Il filo da taglio è molto caldo. Non toccare le parti calde durante l'uso. Rischio di ustioni!**

**Tagli dritti e tagli obliqui**

1. Hai bisogno del carrello, che puoi trovare alla distanza desiderata dal filo.
2. Per tagli dritti, bloccare la bobina sulla staffa di taglio in corrispondenza del segno di 90 ° stampato su di essa.
3. Per i tagli obliqui, spostare la bobina continuamente verso sinistra e bloccarla nella posizione desiderata sulla staffa di taglio. I contrassegni per gli angoli di 45 ° e 60 ° sono stampati per l'orientamento.



**NOTA:**

*Lo spostamento del filo aumenta la lunghezza riscaldata del filo e quindi la sua resistenza elettrica. La temperatura deve essere regolata di conseguenza.*

4. Quindi guidare il pezzo in lavorazione lungo la guida fino al filo.
5. Non applicare pressione. Tagliare lentamente con un avanzamento costante.

**Sezioni cilindriche e coniche**

1. Hai bisogno del carrello, che puoi trovare alla distanza desiderata dal filo.
2. Inoltre, posizionare la piattaforma e il mandrino sulla diapositiva.
3. Per i tagli del cilindro, bloccare la bobina sulla staffa di taglio al segno di 90 ° stampato su di essa.
4. Per le sezioni coniche, spostare la bobina continuamente verso sinistra e bloccarla nella posizione desiderata sulla staffa di taglio.
5. In entrambi i casi, posizionare il pezzo in lavorazione sul mandrino e ruotare il pezzo in lavorazione sulla piattaforma.



**Tagli a mano libera**

1. Rimuovere la staffa di taglio dalla base.
2. Innanzitutto, taglia i pezzi indesiderati dal tuo pezzo in lavorazione per semplificare la modellazione di dettagli più piccoli ed evitare che si rompano.



**NOTA:**

*Dopo l'uso, spegnere il dispositivo tramite l'interruttore on / off e scollegare l'alimentatore dalla rete. Lascia che lo strumento si raffreddi prima di rimetterlo via.*



**PERICOLO!**

**Tagliare solo polistirolo espanso con lo strumento! Quando si tagliano altri materiali, si possono produrre fumi velenosi!**



**PERICOLO!**

**Tagliare con una pressione moderata, altrimenti il pezzo può essere danneggiato e c'è il rischio di lesioni!**

**pulizia**

Per evitare un'evaporazione inutile di residui di schiuma dura, pulire regolarmente il filo e la presa dalle particelle aderenti.

**istruzioni di sicurezza**

- Queste istruzioni per l'uso hanno lo scopo di familiarizzare con le funzionalità di questo prodotto. Si prega di conservare queste istruzioni in un luogo sicuro in modo da potervi accedere in qualsiasi momento.
- Assicurarsi che ci sia una buona ventilazione quando si lavora con lo strumento.
- Durante il taglio, osservare le istruzioni di sicurezza aggiuntive del produttore del materiale.
- Il filo da taglio è caldo. C'è il rischio di ustioni!
- Non utilizzare mai il dispositivo vicino a tende e altri materiali infiammabili.
- Non lasciare mai il dispositivo incustodito quando è acceso.
- Prima della messa in servizio, controllare che il dispositivo, il cavo di collegamento e gli accessori non siano danneggiati. Non utilizzare il dispositivo se è visibilmente danneggiato.
- Non continuare a utilizzare il dispositivo se il cavo di alimentazione è danneggiato.
- Utilizzare questo strumento solo su una superficie di lavoro resistente al calore e pulita.
- Un uso improprio del dispositivo può provocare ustioni, scosse elettriche e altre lesioni.
- La modifica o la modifica del prodotto influisce sulla sicurezza del prodotto. Attenzione rischio di lesioni!

- Utilizzare il dispositivo solo con prese domestiche standard. Verificare che la tensione di rete specificata sulla targhetta dei dati corrisponda a quella della rete elettrica.
- Fare attenzione a non schiacciare il cavo di collegamento o trascinarlo su spigoli vivi o superfici calde. Non utilizzare il cavo di collegamento per il trasporto.
- Scollegare il dispositivo dopo ogni utilizzo, in caso di malfunzionamenti durante il funzionamento e prima di pulire il dispositivo. Non staccare mai la spina dalla presa afferrando il cavo di alimentazione o con le mani bagnate.
- Assicurarsi che tutte le parti dell'utensile si siano raffreddate prima di riporlo.
- Il dispositivo è destinato esclusivamente a scopi domestici o simili.
- Non adatto per uso commerciale.
- Tutte le modifiche e le riparazioni al dispositivo o agli accessori possono essere eseguite solo dal produttore o da persone da lui espressamente autorizzate.
- Se il cavo di alimentazione di questo dispositivo è danneggiato, deve essere sostituito dal produttore, dal suo servizio clienti o da una persona qualificata per evitare pericoli.
- Utilizzare solo l'alimentatore incluso nella fornitura.
- Assicurarsi che il prodotto venga azionato da una presa facilmente accessibile in modo da poter scollegare rapidamente il dispositivo dalla rete in caso di emergenza.
- Maneggia il prodotto con attenzione. Può essere danneggiato da urti, colpi o caduta da un'altezza ridotta.
- Non utilizzare l'utensile in stanze polverose o in stanze con pezzi di carta o materiali simili.
- Tenere il prodotto lontano da umidità, umidità, vapore e calore estremo.
- Non immergere mai il prodotto in acqua o altri liquidi.
- Con riserva di modifiche tecniche ed errori!

### Informazioni importanti sullo smaltimento

Questo dispositivo elettronico non appartiene ai rifiuti domestici. Per uno smaltimento corretto, contattare i punti di raccolta pubblici della propria comunità. Per i dettagli sull'ubicazione di tale punto di raccolta ed eventuali limitazioni di quantità per giorno / mese / anno, fare riferimento alle informazioni del rispettivo comune.

### Dichiarazione di conformità

PEARL.GmbH dichiara che il prodotto NX-1519-675 è conforme alla Direttiva Ecodesign 2009/125 / CE, alla Direttiva EMC 2014/30 / UE, alla Direttiva sulla bassa tensione 2014/35 / UE e alla Direttiva RoHS 2011/65 / UE.

*Kurtasz, A.*

Gestione della qualità  
Ing. Dipl. (FH) Andreas Kurtasz

È possibile trovare la dichiarazione di conformità dettagliata su [www.pearl.de/support](http://www.pearl.de/support). Immettere il numero dell'articolo NX-1519 nel campo di ricerca.

Informazioni e risposte alle domande frequenti (FAQ) su molti dei nostri prodotti, nonché eventuali manuali aggiornati, sono disponibili sul sito Web:  
**[www.agt-tools.de](http://www.agt-tools.de)**  
Immettere il numero dell'articolo o il nome dell'articolo nel campo di ricerca.