

Sehr geehrte Kundin, sehr geehrter Kunde,

vielen Dank für den Kauf dieses handbetätigten Holzspalters. Der Holzspalter ist leicht zu transportieren und einfach in der Anwendung. Der Holzspalter löst eine Spaltkraft von bis zu 10 Tonnen aus.

Bitte lesen Sie diese Bedienungsanleitung und befolgen Sie die aufgeführten Hinweise und Tipps, damit Sie Ihren neuen handbetätigten Holzspalter optimal einsetzen können.

Lieferumfang

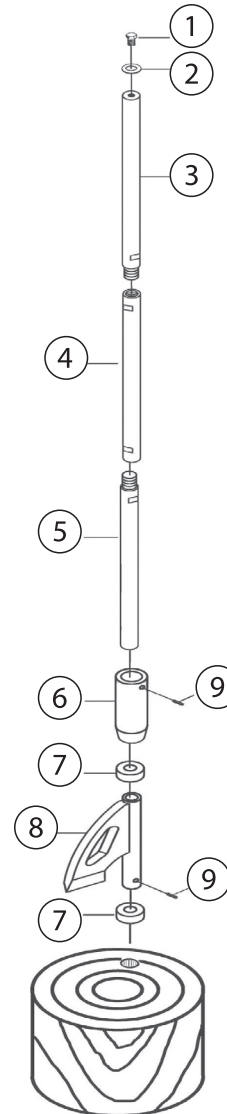
- Holzspalter handbetätigt
- Bohrer
- Bedienungsanleitung

Technische Daten

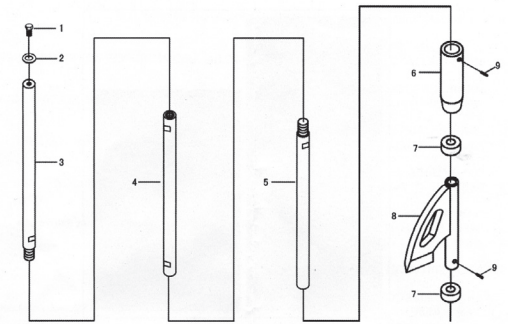
Maximale Länge Holzstück	500 mm
Maximale Spaltkraft	10 t
Abmessungen	160 mm × 60 mm × 1780 mm
Gewicht	8,5 kg

Produktdetails

1. Schraube (M8x20)
2. Unterlegscheibe (30 mm)
3. Führungsstange (obere)
4. Führungsstange (mittlere)
5. Führungsstange (untere)
6. Anschlaghammer
7. 2 Nylon-Puffer
8. Schneide
9. 2 Schrauben (M8x15)



Montage



Setzen Sie eine Unterlegscheibe (2) auf das obere Ende der oberen Führungsstange (3) auf und befestigen Sie sie dort mit der Schraube (1).

Schrauben Sie die Führungsstangen (3) und (4) sowie (4) und (5) ineinander.

Schieben Sie dann zunächst den Anschlaghammer (6), einen Nylon-Puffer (7), die Schneide (8) und abschließend einen Nylon-Puffer (7) von unten auf die Führungsstange auf.

Befestigen Sie abschließend die Schrauben (9) im Anschlaghammer und in der Schneide.

Verwendung



HINWEISE:

Nasses oder frisches Holz ist schwieriger zu spalten als trockenes, weil die Fasern zusammenkleben.

Wenn sich ein Holzstück nicht spalten lässt, ist es hilfreich, es umzudrehen und zu versuchen, es von der anderen Seite zu spalten.

Große oder viele Astlöcher erschweren das Spalten. Wenn Sie das Holzstück so drehen, dass sich die Astlöcher vertikal zur Schneide befinden, lässt es sich leichter spalten.

1. Wählen Sie ein Holzstück aus und legen Sie es auf einen stabilen und harten Untergrund.


HINWEIS:

Der Holzspalter wird mit einer sehr hohen Spaltkraft ausgelöst, um das Holz zu spalten. Verwenden Sie ihn deshalb nicht auf einer Oberfläche, die dadurch beschädigt werden könnte.

2. Bohren Sie ein Loch mit einem Durchmesser von 20 mm und einer Tiefe von 75 mm in die Oberfläche des Holzstückes, um das untere Ende des Holzspalters darin zu befestigen.
3. Platzieren Sie das untere Ende des Holzspalters im soeben gebohrten Loch in der Holzoberfläche. Positionieren Sie die Schneide auf der Stange des Holzspalters.
4. Umfassen Sie den Griff des Anschlaghammers und schieben Sie ihn auf der Stange des Holzspalters nach oben (bis ca. 20 cm unterhalb des oberen Endes des Stange).
5. Schieben Sie den Anschlaghammer schnell und mit viel Kraft nach unten, wo es die zylindrische Oberseite der Schneide trifft, die das Holz spaltet. Sie werden mehrere Versuche benötigen, um das Holz zu spalten.


Sicherheitshinweise

- Diese Bedienungsanleitung dient dazu, Sie mit der Funktionsweise dieses Produktes vertraut zu machen. Bewahren Sie diese Anleitung daher gut auf, damit Sie jederzeit darauf zugreifen können.
- Ein Umbauen oder Verändern des Produktes beeinträchtigt die Produktsicherheit. Achtung Verletzungsgefahr!
- Öffnen Sie das Produkt niemals eigenmächtig. Führen Sie Reparaturen nie selbst aus!
- Behandeln Sie das Produkt sorgfältig. Es kann durch Stöße, Schläge oder Fall aus bereits geringer Höhe beschädigt werden.
- Tauchen Sie das Produkt niemals in Wasser oder andere Flüssigkeiten.
- Verwenden Sie das Produkt nur in seiner bestimmungsgemäßen Art und Weise. Eine anderweitige Verwendung kann zu Beschädigungen am Produkt oder in dessen Umgebung führen.
- Um Unfälle zu vermeiden, räumen Sie den Arbeitsbereich auf und verwenden Sie das Gerät nur bei guter Beleuchtung des Arbeitsbereichs.
- Reinigen Sie den Holzspalter nach jeder Verwendung von Holzrückständen.
- Tragen Sie gut passende Kleidung und legen Sie Krawatten, Schals, Uhren, Armbänder, Ringe und andere lose Schmuckstücke ab und binden Sie offene Haare zusammen, um Unfälle zu vermeiden.
- Sorgen Sie für sicheren Stand und eine gute Balance; achten Sie darauf, dass der Untergrund nicht rutschig ist und tragen Sie rutschfeste Sicherheitsschuhe.
- Halten Sie Tiere, Kinder und andere Personen fern, wenn Sie das Gerät im Einsatz haben – Ablenkung kann dazu führen, dass Sie die Kontrolle über das Gerät verlieren.
- Überprüfen Sie den Holzspalter vor jeder Verwendung auf Beschädigungen und verwenden Sie ihn nicht, wenn er Beschädigungen aufweist.
- Verwenden Sie den Holzspalter nicht, wenn Sie müde sind, unter dem Einfluss von Alkohol, Drogen oder Medikamenten stehen.
- Erlauben Sie ungeübten Personen nicht die Verwendung des Holzspalters.
- Verwenden Sie den Holzspalter nicht in feuchter oder nasser Umgebung und setzen Sie ihn nicht Regen aus.

- Tragen Sie immer Sicherheitshandschuhe und eine Schutzbrille, wenn Sie den Holzspalter verwenden. Eine normale Brille reicht zum Schutz der Augen nicht aus.
- Der Holzspalter darf nur von einer Person bedient werden, andere Personen sollten einen Sicherheitsabstand einhalten, wenn der Holzspalter verwendet wird.
- Stellen Sie sicher, dass in dem Holzstück, das Sie spalten möchten, keine Fremdkörper wie Nägel, Schrauben o.ä. vorhanden sind.
- Die Enden der Holzstücke sollten rechtwinklig geschnitten sein.
- Dieses Gerät ist nicht dafür bestimmt, durch Personen (einschließlich Kinder) mit eingeschränkten sensorischen oder geistigen Fähigkeiten oder mangelnder Erfahrung und/oder mangelndem Wissen benutzt zu werden, es sei denn, sie werden durch eine für ihre Sicherheit zuständige Person beaufsichtigt oder erhalten von ihr Anweisungen, wie das Gerät zu benutzen ist. Kinder müssen beaufsichtigt werden, um sicherzustellen, dass sie nicht mit dem Gerät spielen.
- Bewahren Sie den Holzspalter an einem für Kinder unzugänglichen Ort auf.
- Technische Änderungen und Irrtümer vorbehalten!

Chère cliente, cher client,

Nous vous remercions pour le choix de cette fendeuse de bûches actionnée à la main. Celle-ci est aussi facile à utiliser qu'à transporter, et sa puissance maximale de coupe peut atteindre 10 tonnes.

Afin d'utiliser au mieux votre nouveau produit, veuillez lire attentivement ce mode d'emploi et respecter les consignes et astuces suivantes.

Contenu

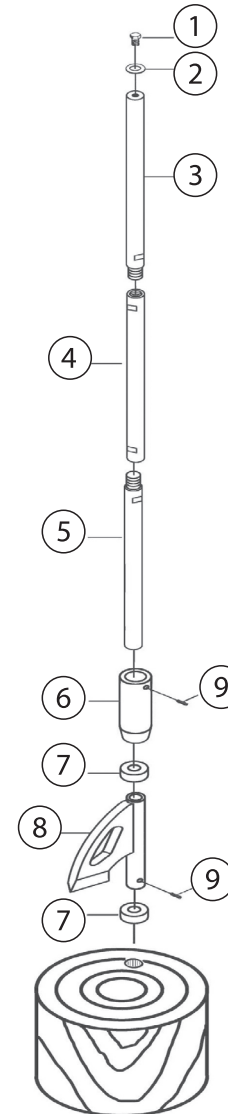
- Fendeuse de bûches manuelle
- Foret
- Mode d'emploi

Caractéristiques techniques

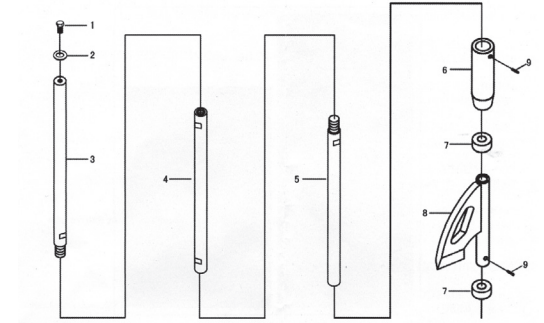
Longueur maximale des bûches	500 mm
Puissance maximale de coupe	10 tonnes
Dimensions	160 mm × 60 mm × 1780 mm
Poids	8,5 kg
Poids	9,5 kg

Description du produit

1. Vis (M8 x 20)
2. Rondelle de support (30 mm)
3. Barre de guidage (supérieure)
4. Barre de guidage (centrale)
5. Barre de guidage (inférieure)
6. Marteau de frappe
7. 2 amortisseurs en nylon
8. Lame
9. 2 vis (M8 x 15)



Montage



Placez une rondelle de support (2) sur l'extrémité supérieure de la barre de guidage supérieure (3), et fixez-la à cet endroit à l'aide de la vis (1).

Vissez les barres de guidage (3) et (4) ensemble, ainsi que les barres (4) et (5).

Insérez d'abord le marteau de frappe (6), un amortisseur en nylon (7), la lame (8) et un autre amortisseur en nylon sur la barre de guidage depuis le bas.

Fixez ensuite les vis (9) dans le marteau de frappe et dans la lame.

Utilisation



NOTE :

Du bois humide ou venant d'être coupé est plus difficile à fendre que du bois sec, car les fibres sont collées les unes aux autres.

Si vous ne parvenez pas à fendre une bûche, retournez-la et essayez de la fendre depuis l'autre côté.

LES trous créés par des nœuds dans les branches, lorsqu'ils sont de grande taille ou nombreux, rendent difficile le fendage. Vous pouvez fendre les bûches plus facilement en les tournant de manière à ce que les trous soient coupés de manière verticale.

1. Prenez une bûche, et posez-la sur un support stable et rigide.

Note :

Pour couper le bois, la fendeuse libère une force très importante. Par conséquent, ne l'utilisez pas sur une surface que cela pourrait endommager.

2. Percez un trou de 20 mm de diamètre et de 75 mm de profondeur dans la bûche, afin de fixer l'extrémité inférieure de la bûche.
3. Placez l'extrémité inférieure de la fendeuse dans le trou qui a été percé dans la bûche. Positionnez la lame sur la barre de la fendeuse.
4. Saisissez le manche du marteau de frappe, et tirez-le sur la barre de la fendeuse, vers le haut (jusqu'à 20 cm sous l'extrémité supérieure de la barre).
5. Abaissez le marteau de frappe rapidement et avec beaucoup de force, à l'endroit où il rencontre le côté supérieur cylindrique de la lame qui fend le bois. Vous devez répéter le processus plusieurs fois pour fendre le bois.



Consignes de sécurité

- Ce mode d'emploi vous permet de vous familiariser avec le fonctionnement du produit. Conservez-le précieusement afin de pouvoir le consulter en cas de besoin.
- Pour connaître les conditions de garantie, veuillez contacter votre revendeur. Veuillez également tenir compte des conditions générales de vente !
- Veillez à utiliser le produit uniquement comme indiqué dans la notice. Une mauvaise utilisation peut endommager le produit ou son environnement.
- Le démontage ou la modification du produit affecte sa sécurité. Attention, risque de blessure. Ne démontez pas l'appareil, sous peine de perdre toute garantie. Ne tentez jamais de réparer vous-même le produit.
- Manipulez le produit avec précaution. Un coup, un choc, ou une chute, même de faible hauteur, peut l'endommager.
- N'exposez pas le produit à l'humidité ni à une chaleur extrême.
- Ne plongez jamais le produit dans l'eau ni dans aucun autre liquide.
- Veillez à utiliser le produit uniquement comme indiqué dans la notice. Une mauvaise utilisation peut endommager le produit ou son environnement.
- Afin d'éviter un accident, dégagez la zone de travail et utilisez l'appareil uniquement lorsque cette zone est bien éclairée.
- Après chaque utilisation de la fendeuse à bois, retirez-en les résidus de bois.
- Portez toujours des vêtements adaptés et retirez cravates, écharpes, montres, bracelets, bagues et autres bijoux. Vous devez également attacher vos cheveux afin d'éviter tout risque d'accident.
- Vous devez être bien stable et avoir un bon équilibre ; vérifiez que le sol n'est pas trop glissant, et portez des chaussures de sécurité antidérapantes.
- Lors de l'utilisation de l'appareil, maintenez les enfants et autres personnes à distance. Un moment d'inattention peut vous faire perdre le contrôle de l'appareil.
- Vérifiez la fendeuse à bois avant chaque utilisation, et ne l'utilisez pas si elle est endommagée.
- N'utilisez pas la fendeuse à bois si vous êtes fatigué, ou si vous êtes sous l'influence de drogues, d'alcool ou de médicaments.
- N'autorisez pas les personnes inexpérimentées à utiliser la fendeuse à bois.
- N'utilisez pas la fendeuse à bois dans un environnement

- humide ou mouillé, et ne l'exposez pas à la pluie.
- Portez toujours des gants de sécurité et des lunettes de protection lors de l'utilisation de la fendeuse à bois. Des lunettes normales ne suffisent pas pour protéger les yeux.
- La fendeuse à bois ne peut être utilisée que par une seule personne à la fois. Les autres personnes doivent se tenir à une distance de sécurité lorsque la fendeuse est utilisée.
- Assurez-vous que la bûche que vous voulez fendre ne comporte pas de corps étranger comme des clous, vis, etc.
- Les extrémités de la bûche doivent être coupées à angle droit.
- Cet appareil ne doit pas être utilisé par des personnes (enfants compris) qui souffrent d'un handicap physique, sensoriel ou mental, ou qui ne connaissent pas le fonctionnement de l'appareil, sauf s'ils travaillent sous la supervision ou l'encadrement d'une personne qualifiée et responsable de leur sécurité, pouvant les guider lors de l'utilisation de ce produit. Les enfants doivent être surveillés afin de s'assurer qu'ils ne jouent pas avec cet appareil.
- Rangez la fendeuse à bois dans un endroit hors d'atteinte pour les enfants et surveillez les enfants pour vous assurer qu'ils ne jouent pas avec l'appareil.
- Aucune garantie ne pourra être appliquée en cas de mauvaise utilisation.
- Le fabricant décline toute responsabilité en cas de dégâts matériels ou dommages (physiques ou moraux) dus à une mauvaise utilisation et/ou au non-respect des consignes de sécurité !
- Sous réserve de modification et d'erreur !